

Vorderhose

in doppelter Stofflage aus dem Hosenstoff ausschneiden

ohne Nahtzugabe zuschneiden

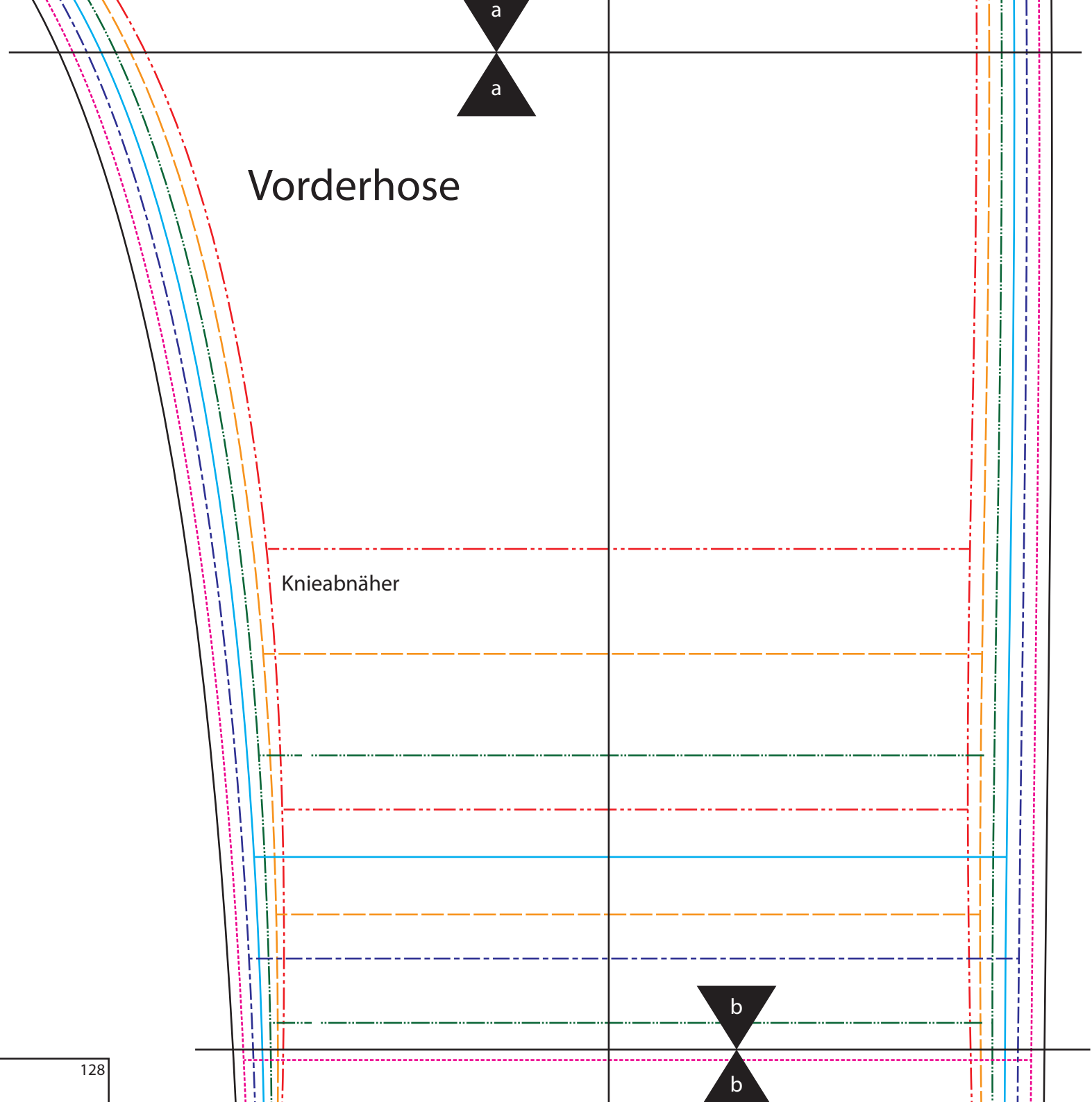
Skalierungsquadrat
Wenn die Kantenlängen dieses Quadrates genau 5 cm betragen hast Du den Schnitt richtig ausgedruckt

Schnabelhose AS HOSE

a
a

© 2012 by Roswitha Pax - Schnabelinas Welt

Dieser Schnitt darf zu privaten Zwecken und zur Fertigung von Unikaten/Kleinserien – auch zum Wiederverkauf (bis 20 Stück) – verwendet werden. Massenproduktion ist ausdrücklich untersagt, ebenso Weitergabe, Abdruck oder Veröffentlichung dieses e-Books oder Teile davon.



SCHNABELIN
AS
HOSE

128

122

116

110

104

98

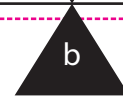
92

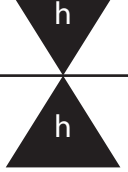


Vorderhose

92

98

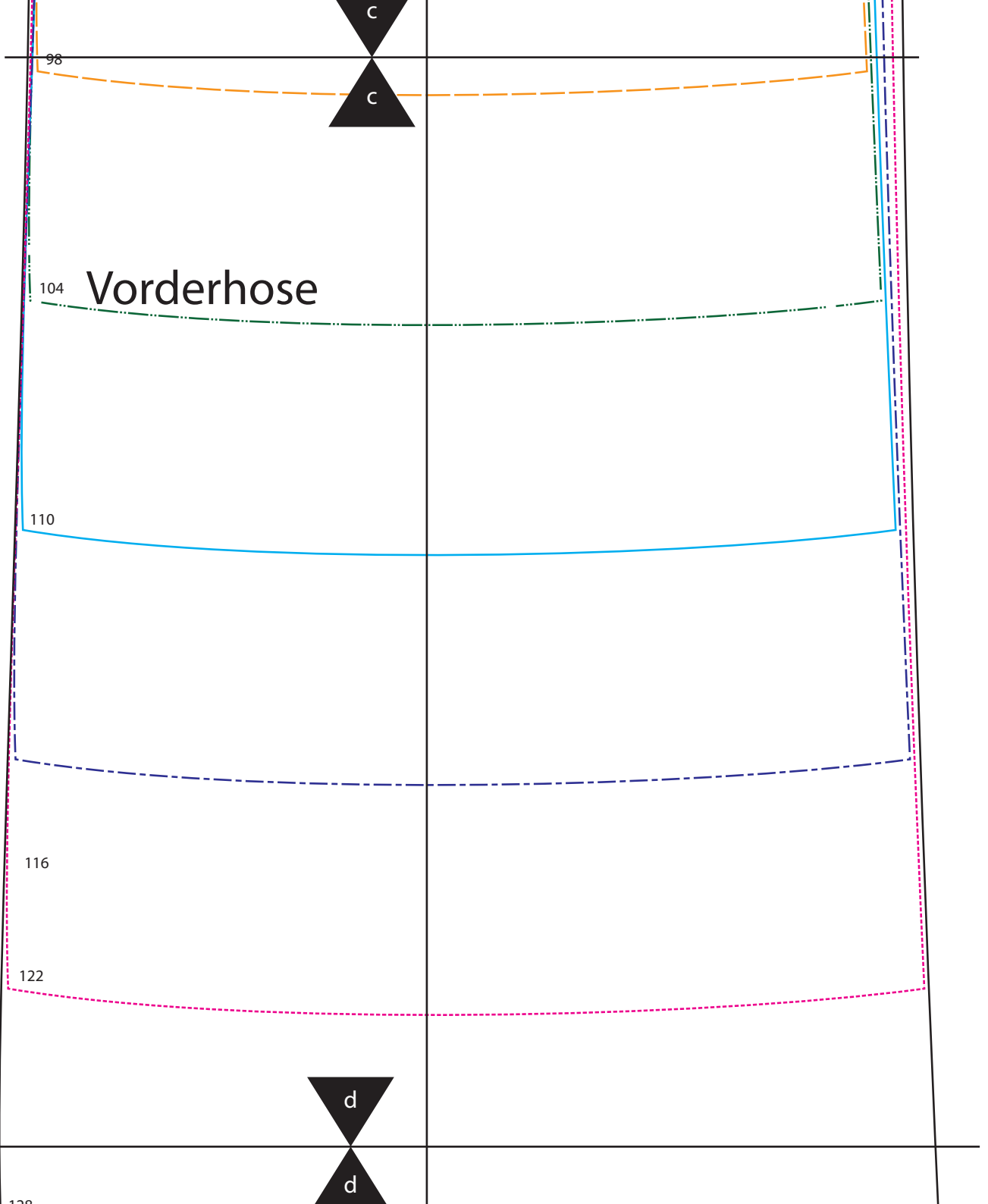


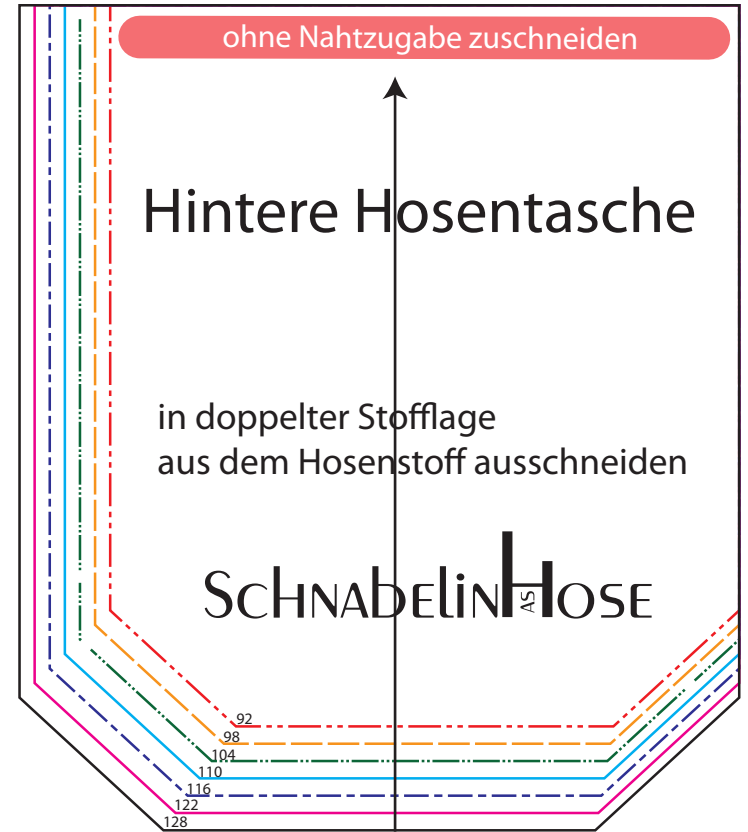
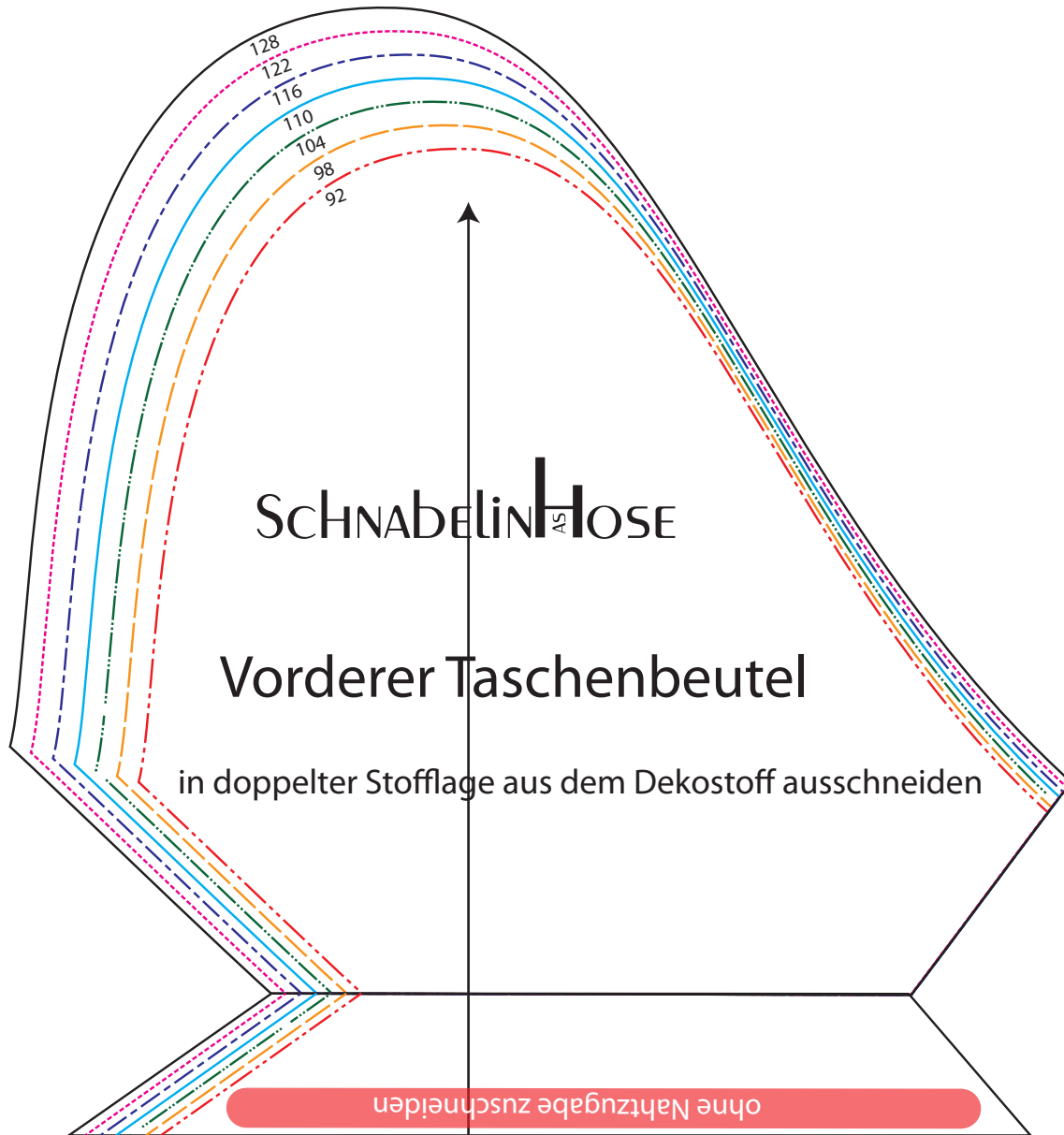


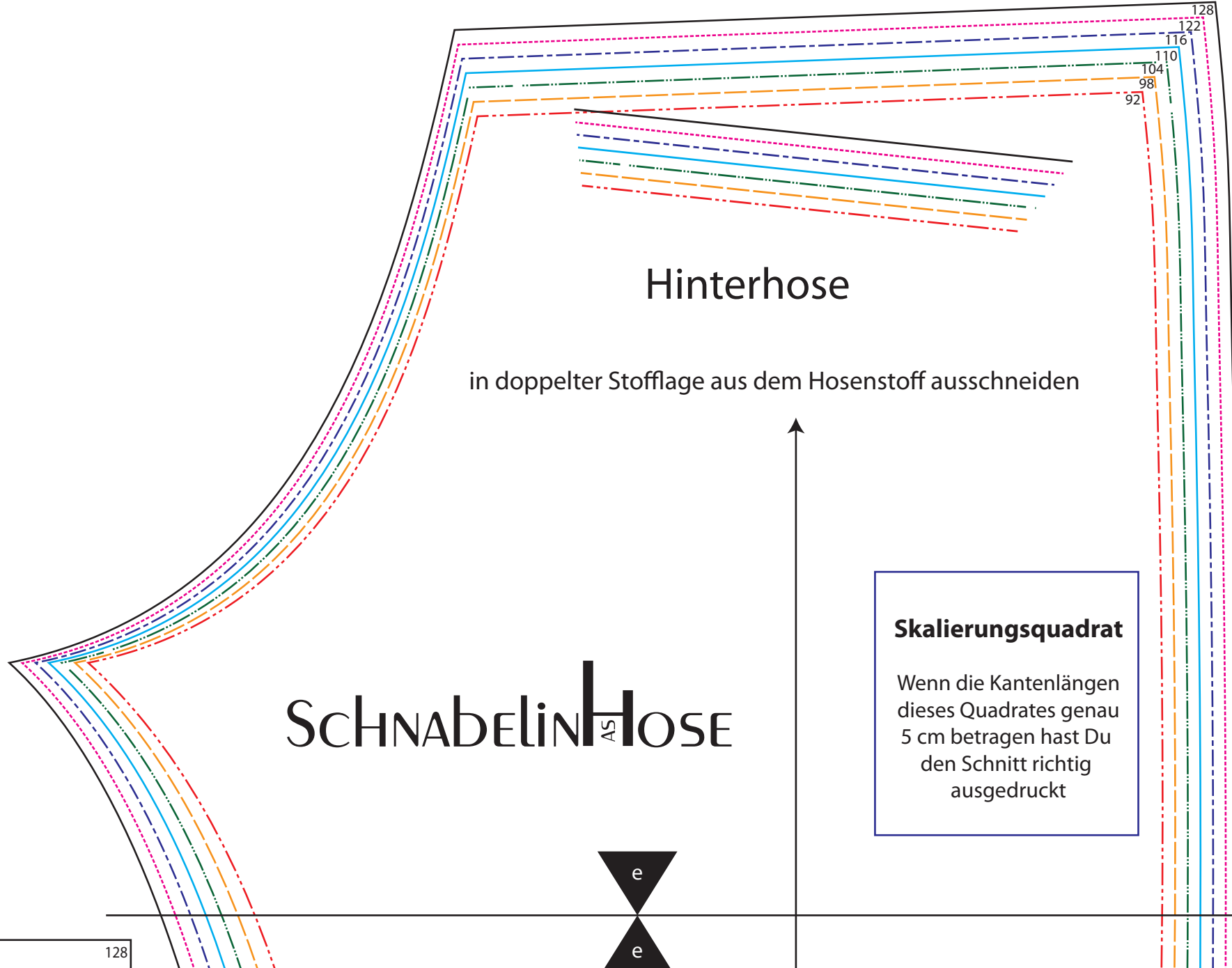
im Stoffbruch aus dem Dekostoff ausschneiden

Hosenbund Dekostoff

Stoffbruch / Fadenlauf







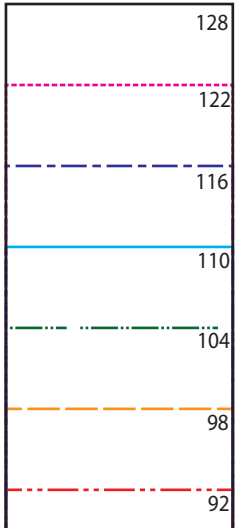
Hinterhose

in doppelter Stofflage aus dem Hosenstoff ausschneiden

Schnabelhose

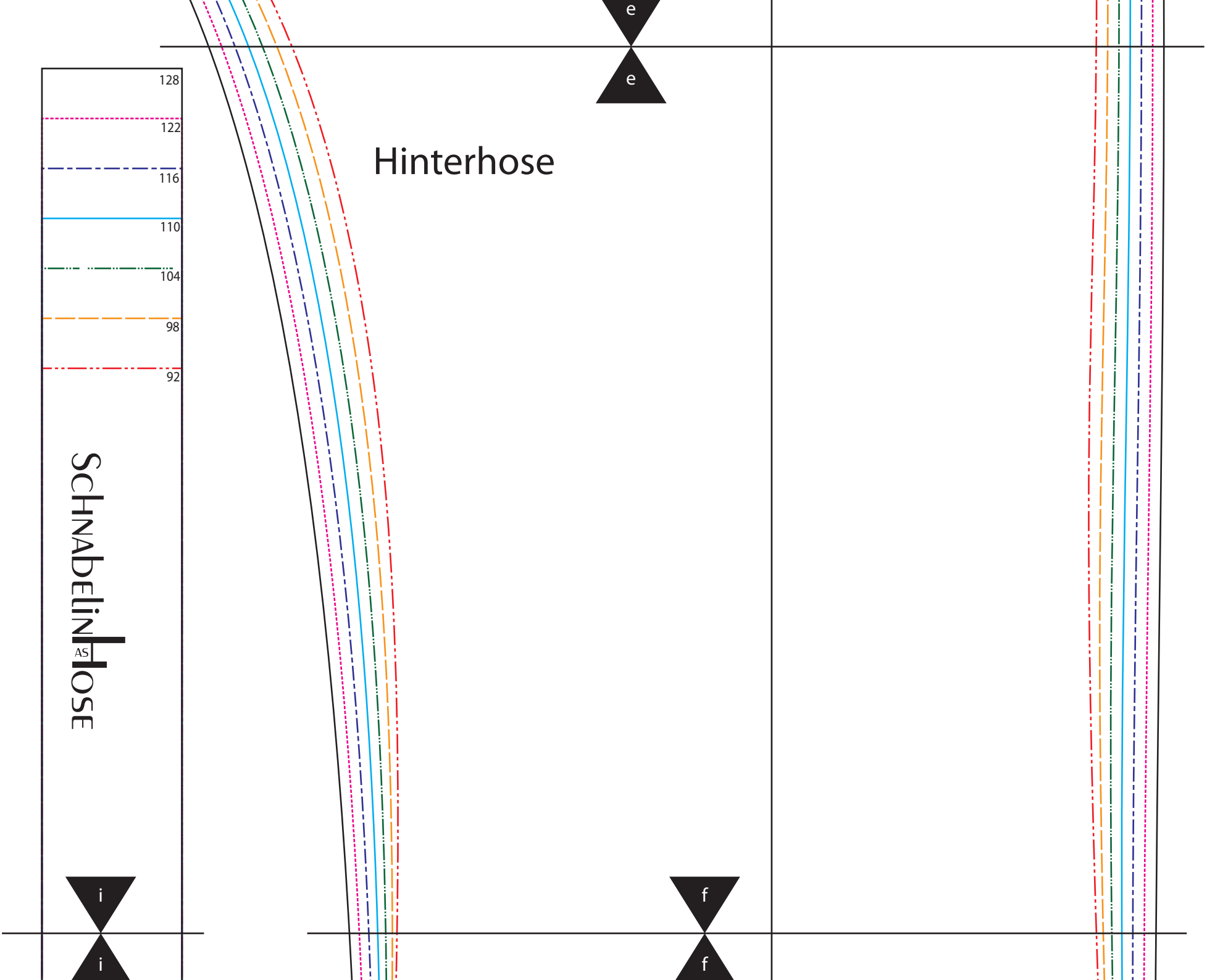
Skalierungsquadrat
Wenn die Kantenlängen dieses Quadrates genau 5 cm betragen hast Du den Schnitt richtig ausgedruckt





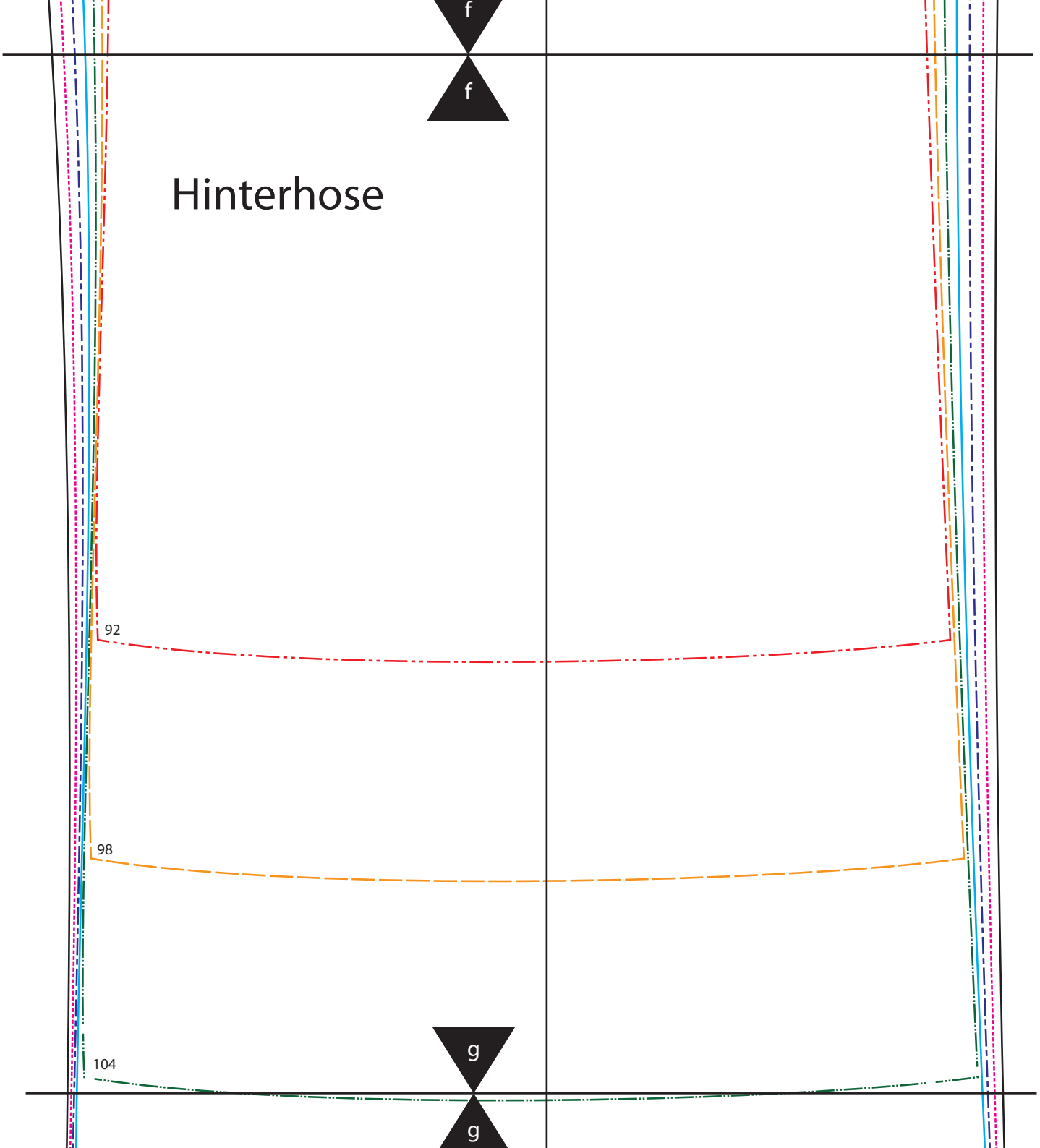
SCHNABELIN
AS
HOSE

Hinterhose

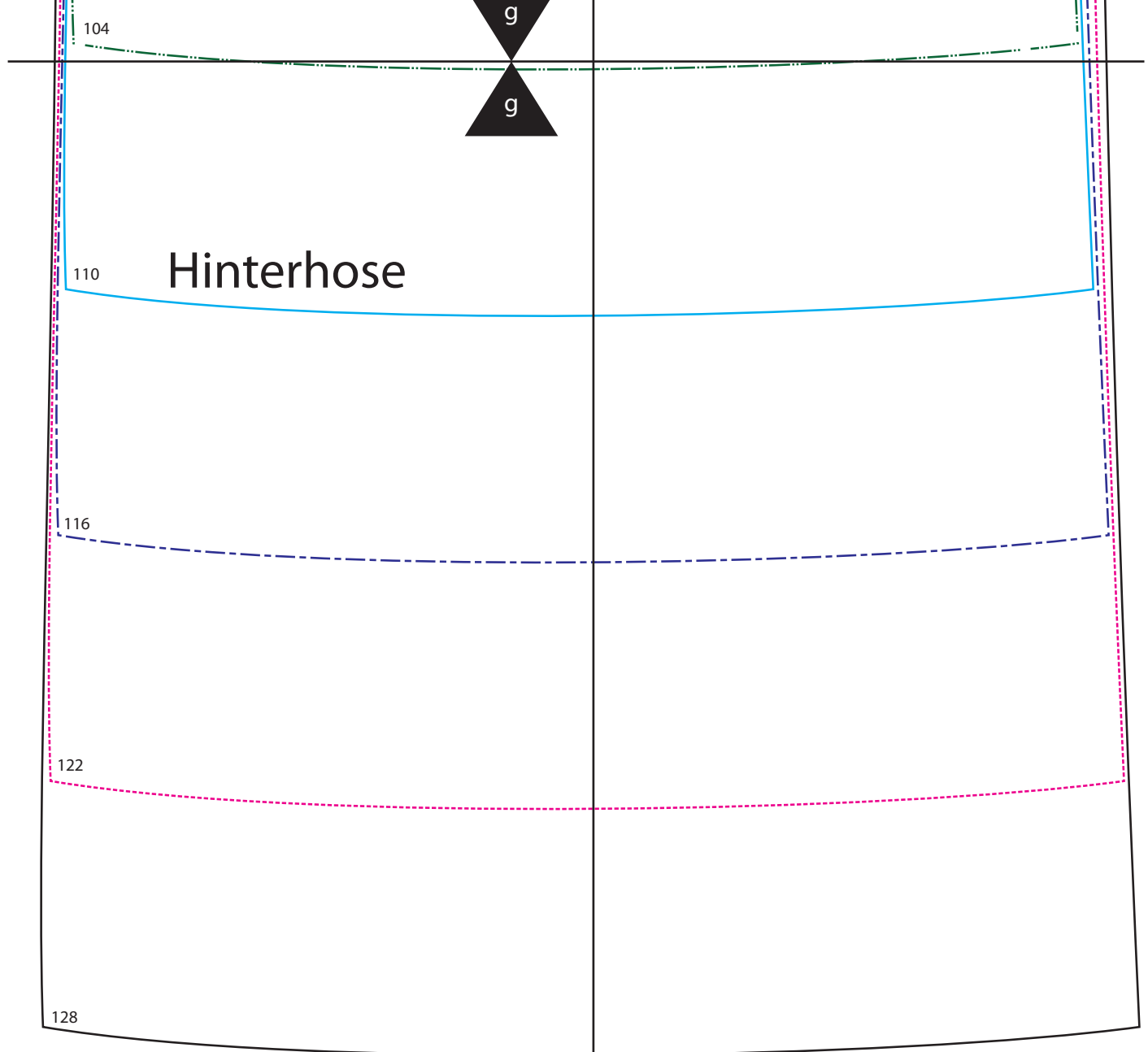


Hosenbund Hosenstoff
im Stoffbruch aus dem Hosenstoff ausschneiden

Stoffbruch /Fadenlauf



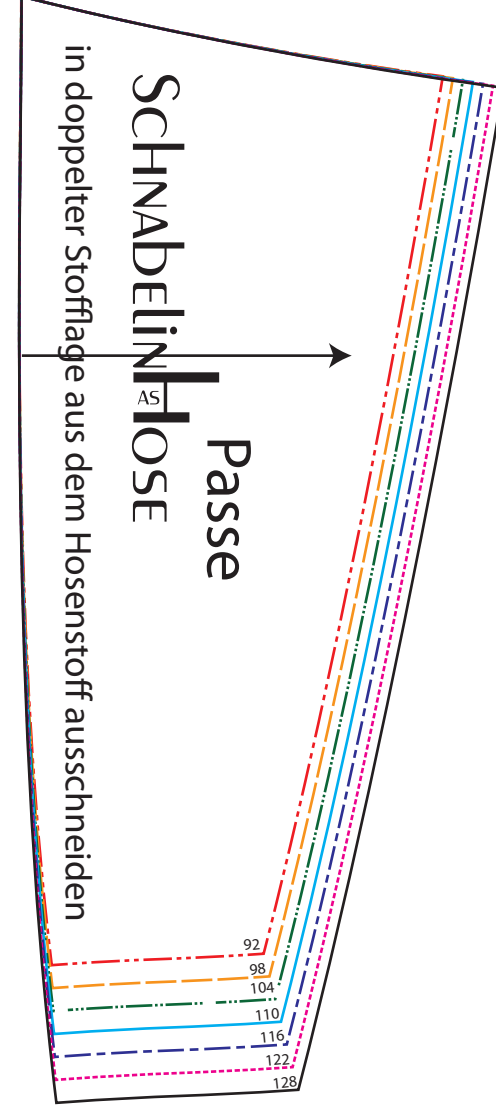
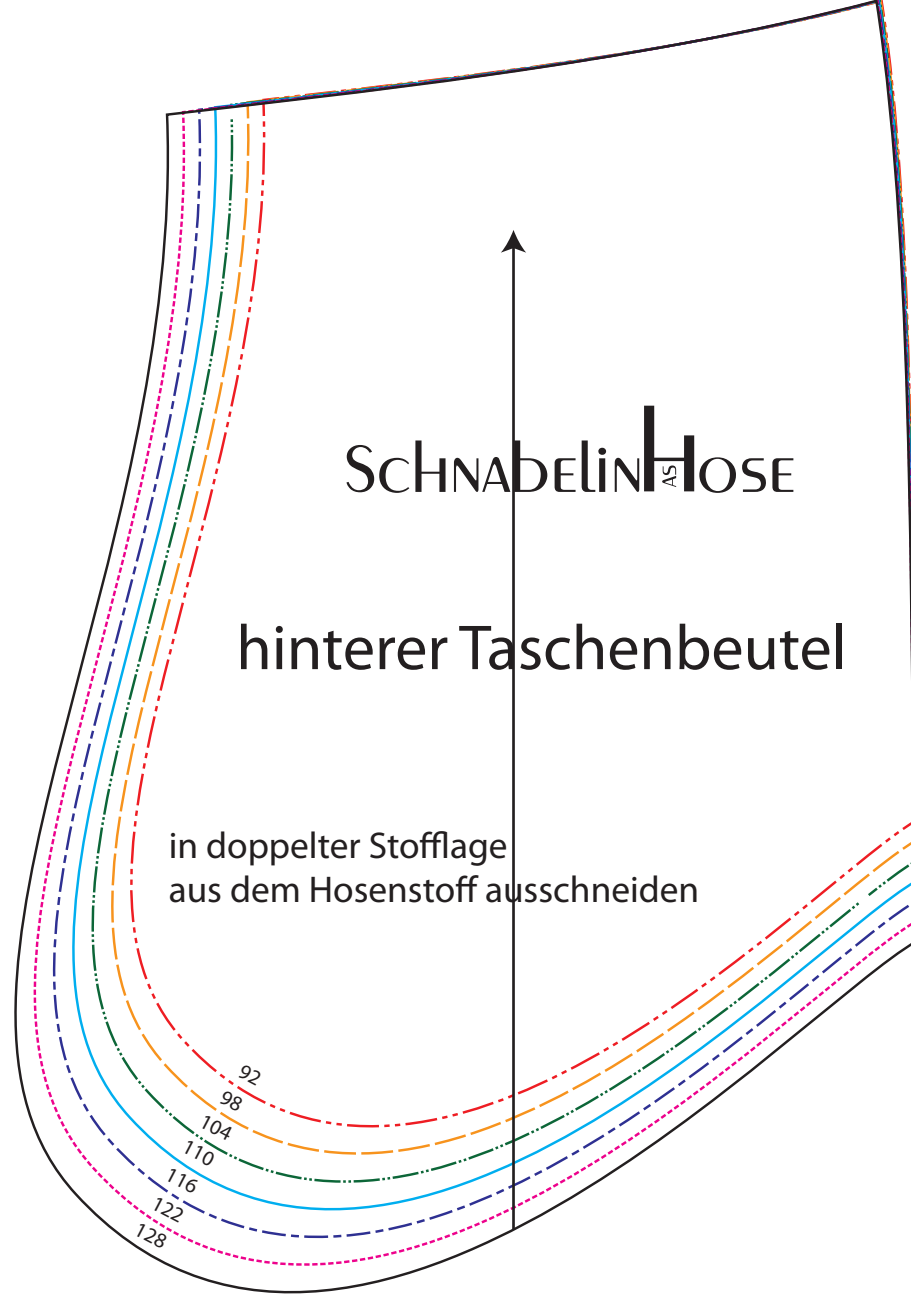
Stoffbruch / Fadenlauf



Streifen
hintere Hosentasche
in doppelter Stofflage aus dem
Dekostoff ausschneiden

→

SCHNABELHÖSE



© 2012 by Roswitha Pax - Schnabelinas Welt

Dieser Schnitt darf zu privaten Zwecken und zur Fertigung von Unikaten/Kleinserien – auch zum Wiederverkauf (bis 20 Stück) – verwendet werden. Massenproduktion ist ausdrücklich untersagt, ebenso Weitergabe, Abdruck oder Veröffentlichung dieses e-Books oder Teile davon.