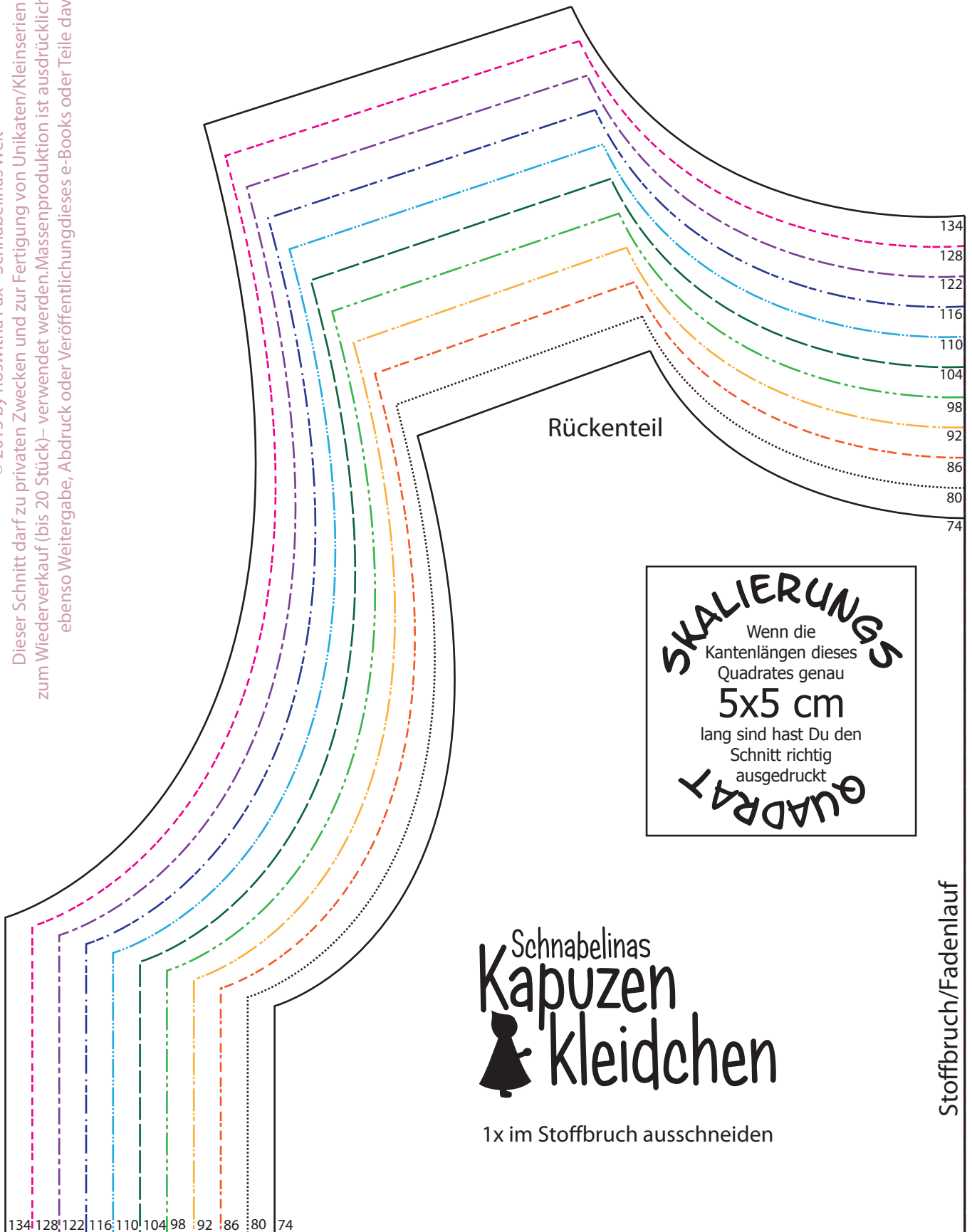


**SKALIERUNG**  
Wenn die  
Kantenlängen dieses  
Quadrates genau  
**5x5 cm**  
lang sind hast Du den  
Schnitt richtig  
ausgedruckt  
**QUADRAT**

Schnabelinas  
**Kapuzen  
& kleidchen**  
1x im Stoffbruch ausschneiden

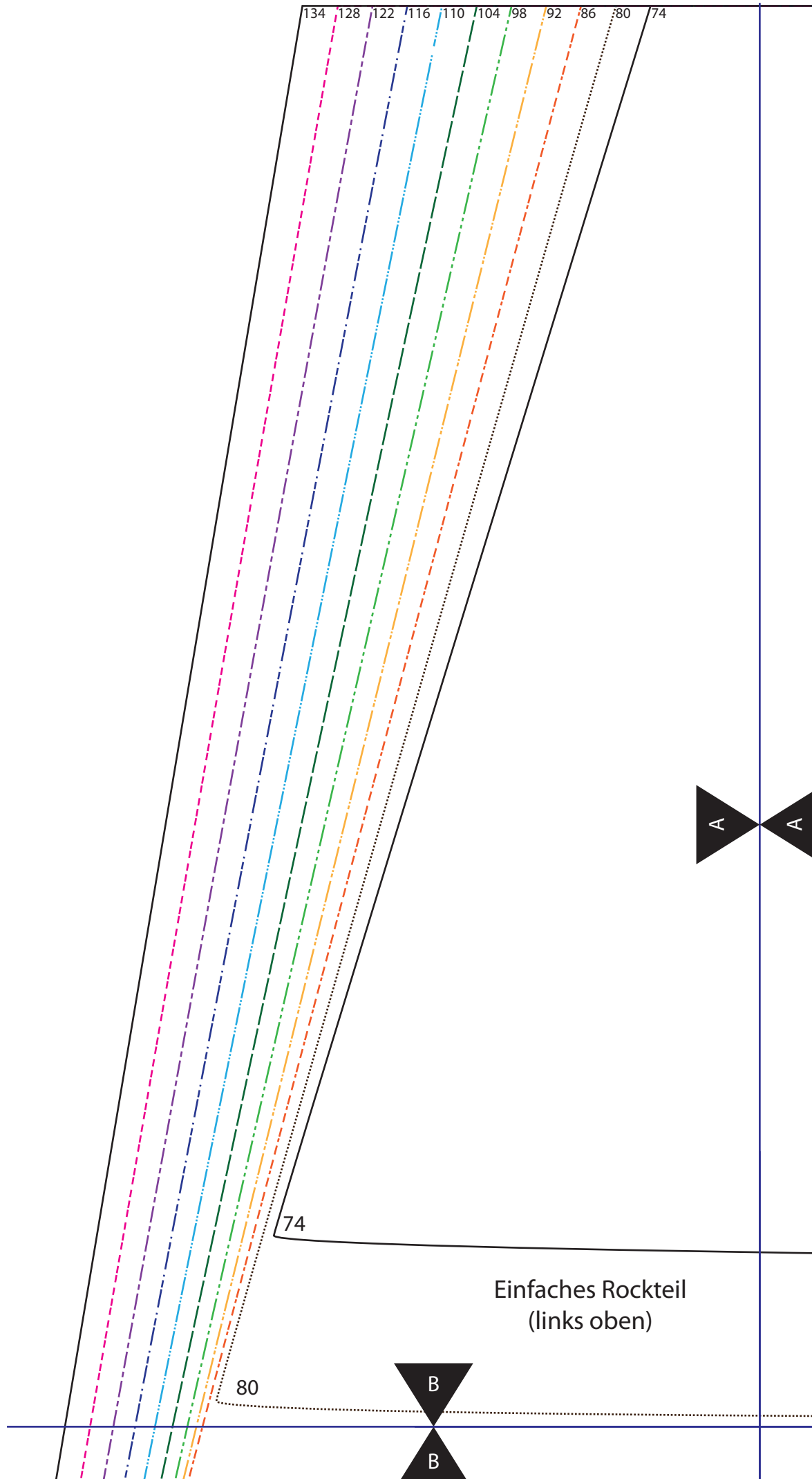
Stoffbruch/Fadenlauf

Dieser Schnitt darf zu privaten Zwecken und zur Fertigung von Unikaten/Kleinserien – auch zum Wiederverkauf (bis 20 Stück) – verwendet werden. Massenproduktion ist ausdrücklich untersagt, ebenso Weitergabe, Abdruck oder Veröffentlichung dieses e-Books oder Teile davon.



© 2013 by Roswitha Pax - Schnabelinas Welt

Dieser Schnitt darf zu privaten Zwecken und zur Fertigung von Unikaten/Kleinserien – auch zum Wiederverkauf (bis 20 Stück) – verwendet werden. Massenproduktion ist ausdrücklich untersagt, ebenso Weitergabe, Abdruck oder Veröffentlichung dieses e-Books oder Teile davon.

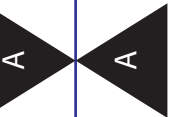


**SKALIERUNG**  
Wenn die  
Kantenlängen dieses  
Quadrates genau  
**5x5 cm**  
lang sind hast Du den  
Schnitt richtig  
ausgedruckt  
**QUADRAT**

Schnabelinas  
**Kapuzen  
& kleidchen**

2x im Stoffbruch ausschneiden

Stoffbruch/Fadenlauf



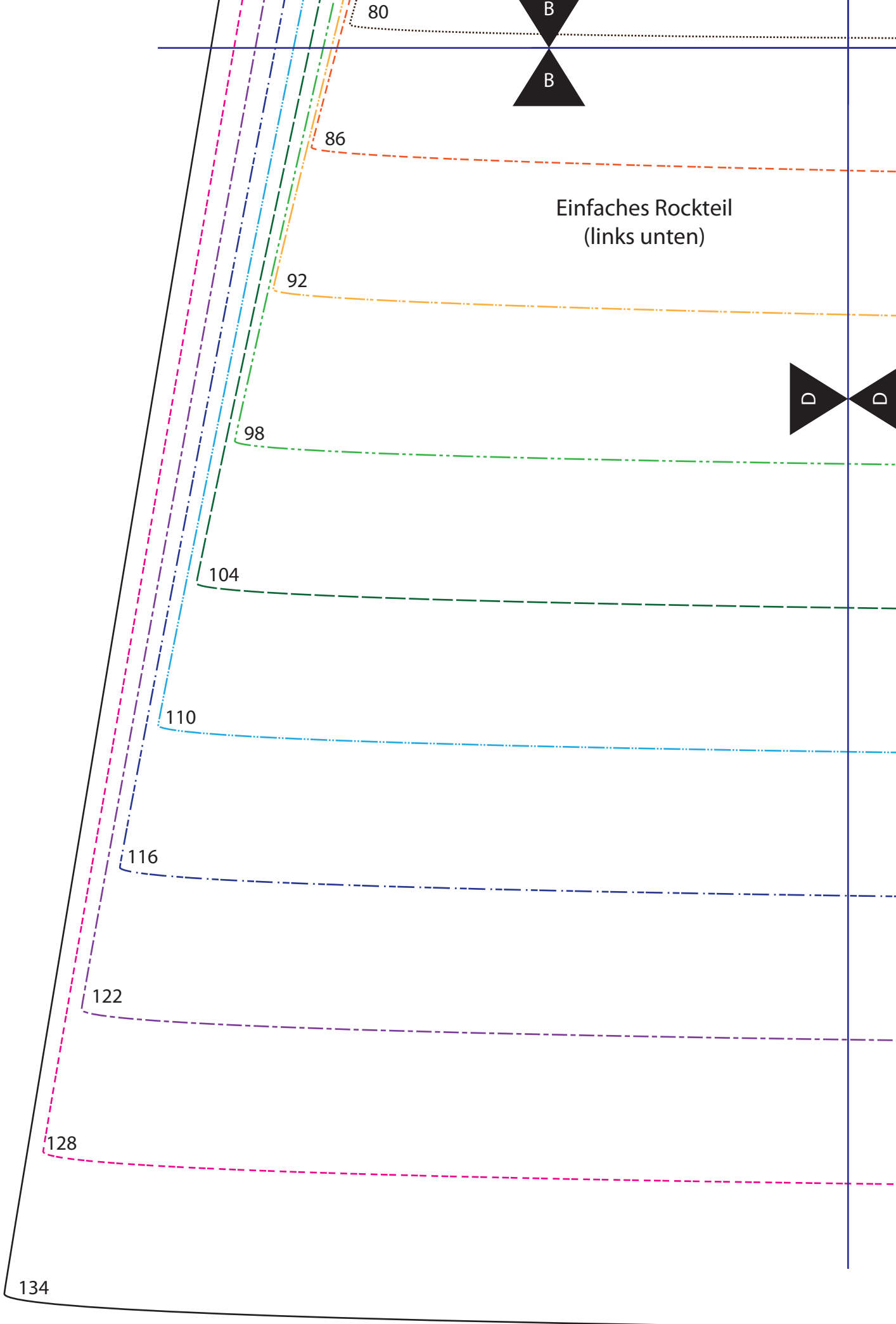
74

Einfaches Rockteil  
(rechts oben)



80





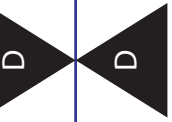
80

C

86

Einfaches Rockteil  
(rechts unten)

92



98

104

110

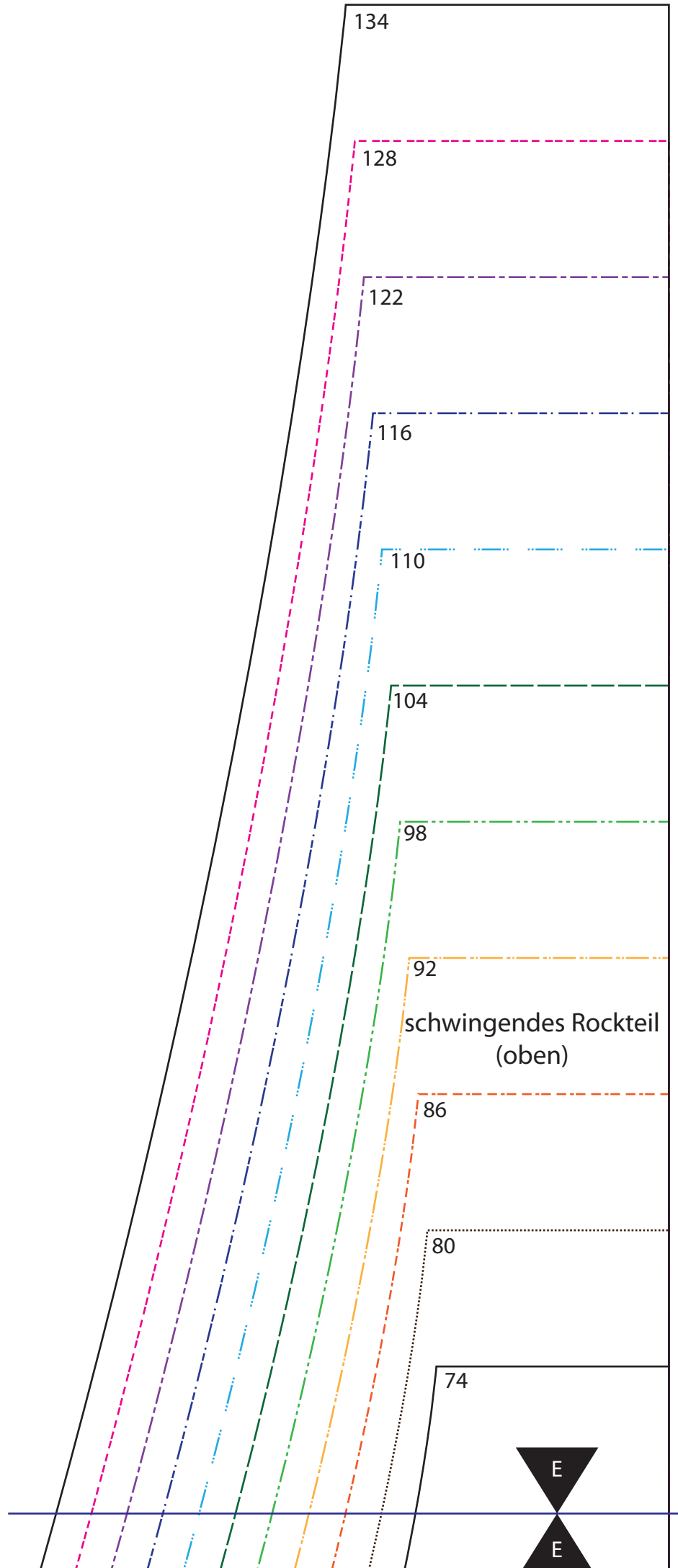
116

122

128

134

Dieser Schnitt darf zu privaten Zwecken und zur Fertigung von Unikaten/Kleinserien – auch zum Wiederverkauf (bis 20 Stück) – verwendet werden. Massenproduktion ist ausdrücklich untersagt, ebenso Weitergabe, Abdruck oder Veröffentlichung dieses e-Books oder Teile davon.





schwingendes Rockteil  
(unten)

**SKALIERUNG**  
Wenn die  
Kantenlängen dieses  
Quadrates genau  
**5x5 cm**  
lang sind hast Du den  
Schnitt richtig  
ausgedruckt  
**QUADRAT**

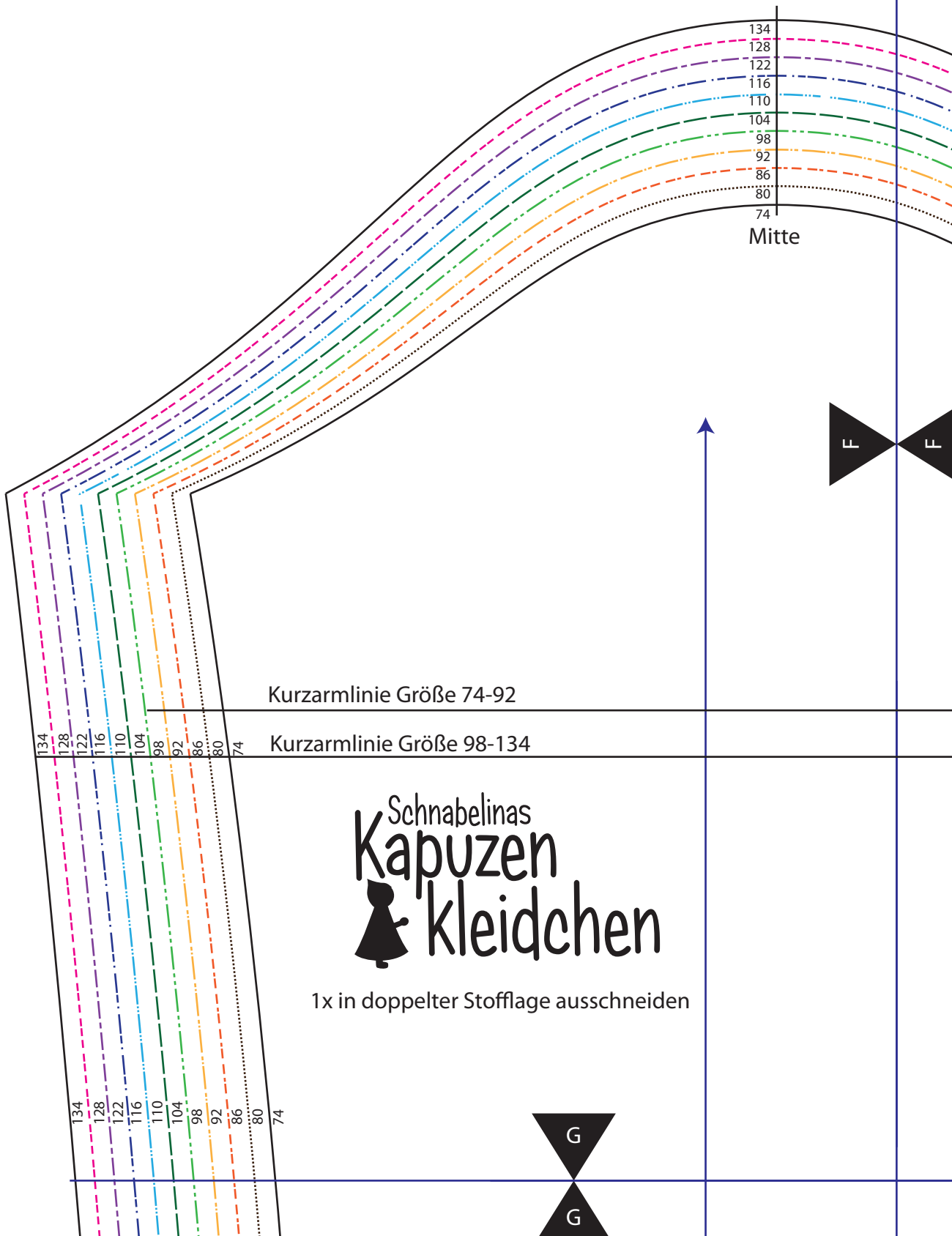
Stoffbruch/Fadenlauf

Schnabelinas  
**Kapuzen  
& kleidchen**

6x im Stoffbruch ausschneiden

- 74
- 80
- 86
- 92
- 98
- 104
- 110
- 116
- 122
- 128
- 134





134  
128  
122  
116  
110  
104  
98  
92  
86  
80  
74

Mitte

Kurzarmlinie Größe 74-92

Kurzarmlinie Größe 98-134

Schnabelinas  
**Kapuzen  
 kleidchen**

1x in doppelter Stofflage ausschneiden

134  
128  
122  
116  
110  
104  
98  
92  
86  
80  
74

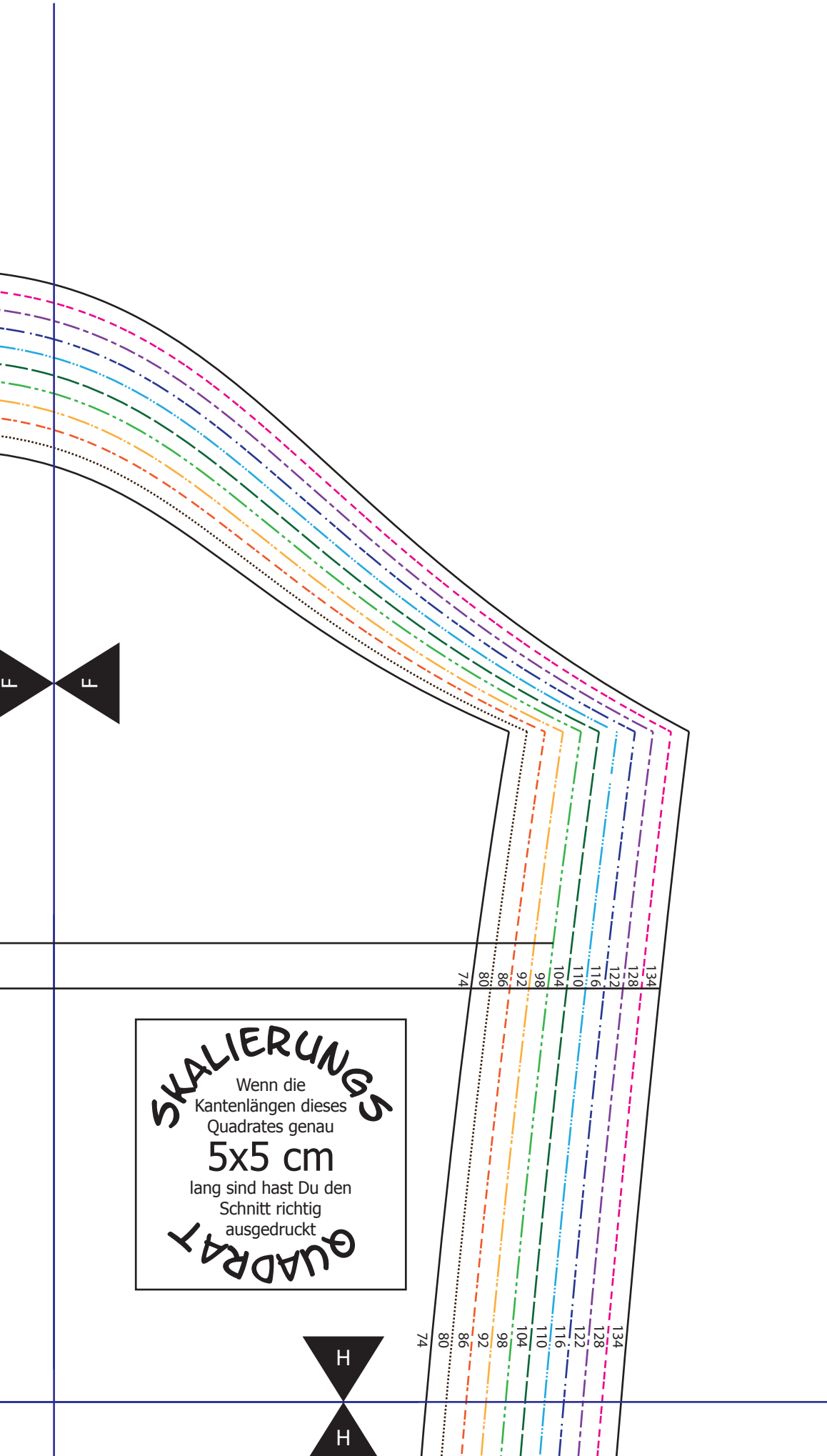
134  
128  
122  
116  
110  
104  
98  
92  
86  
80  
74

G

G

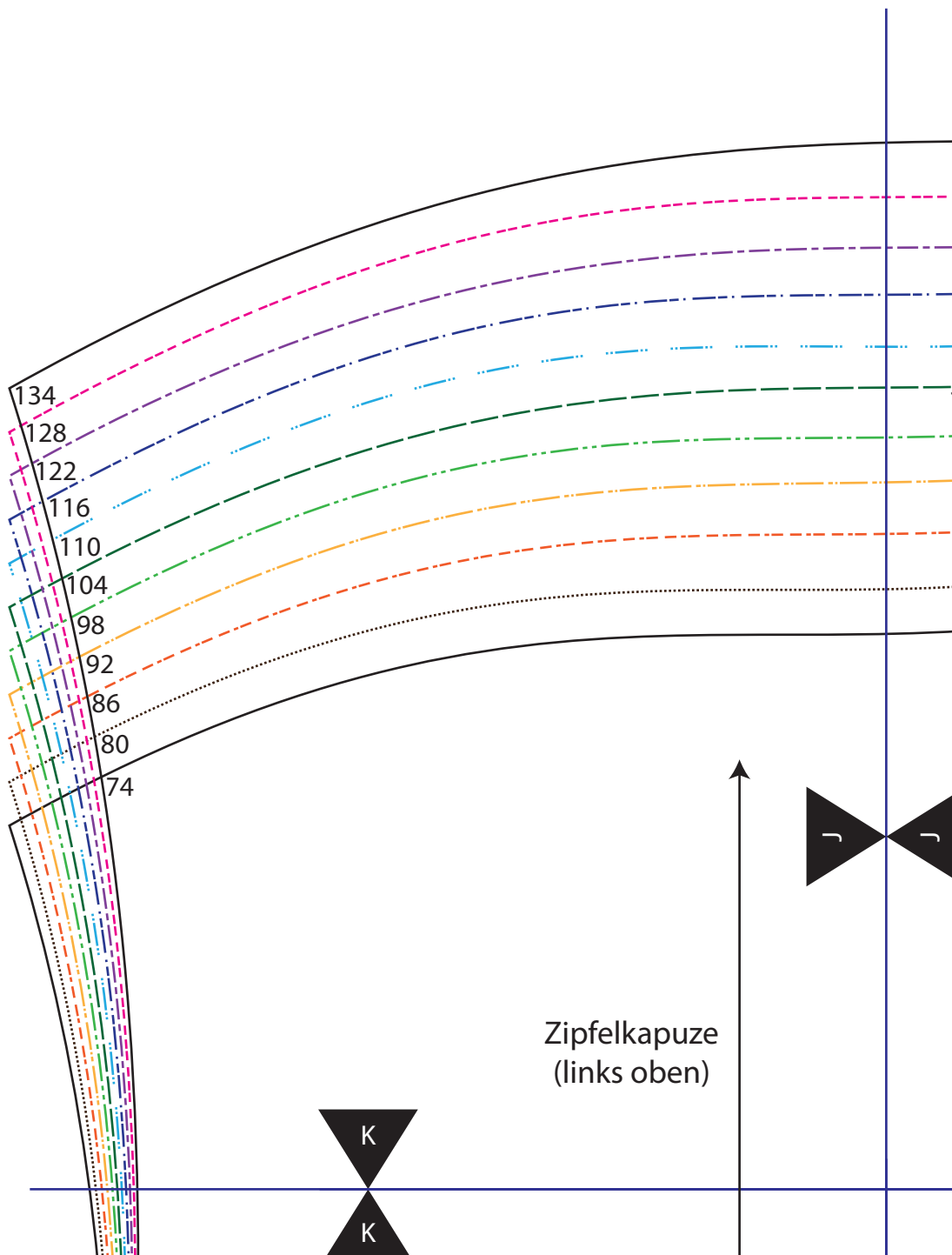
F

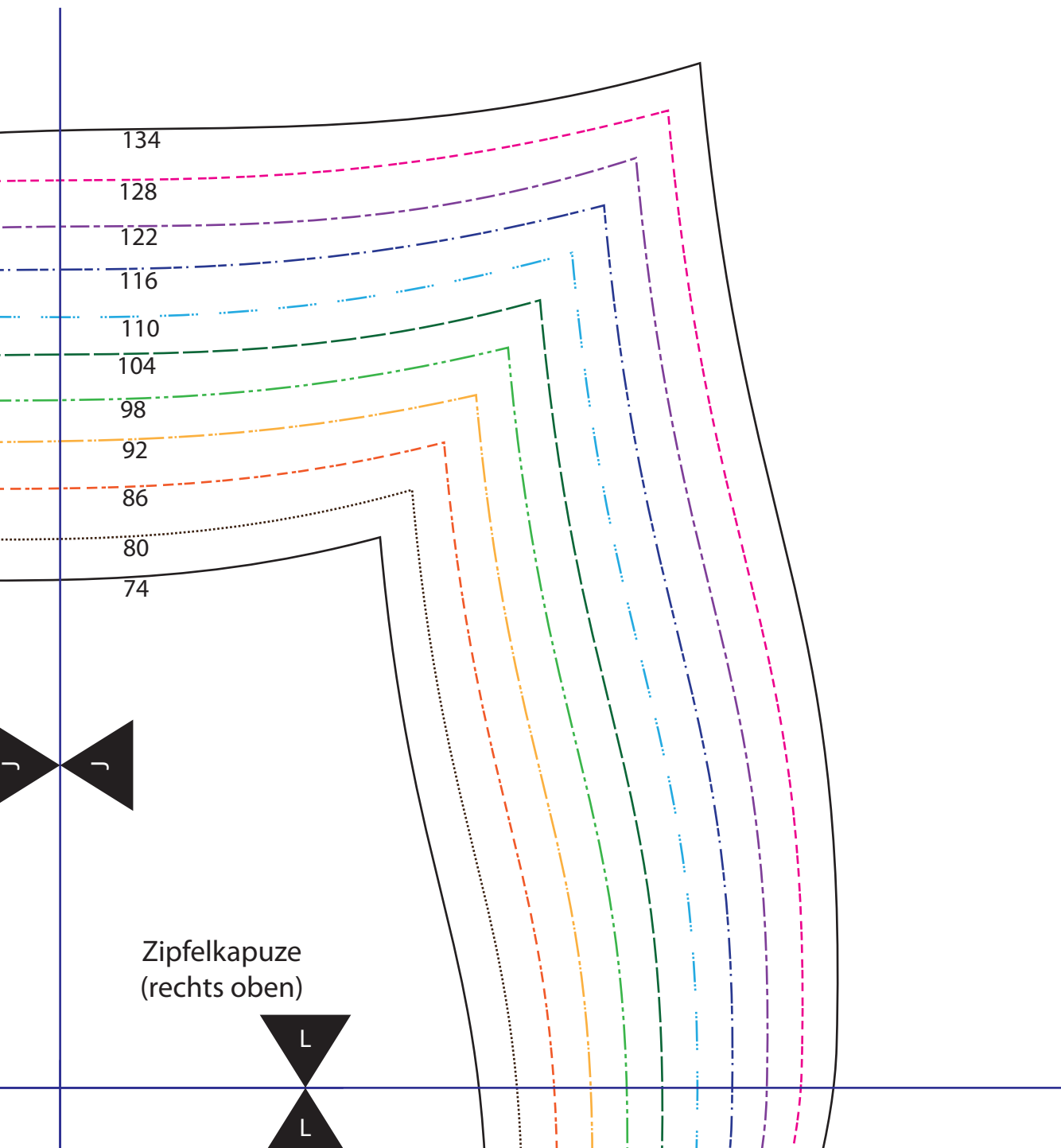
F











© 2013 by Roswitha Pax - Schnabelinas Welt

Dieser Schnitt darf zu privaten Zwecken und zur Fertigung von Unikaten/Kleinserien – auch zum Wiederverkauf (bis 20 Stück) – verwendet werden. Massenproduktion ist ausdrücklich untersagt, ebenso Weitergabe, Abdruck oder Veröffentlichung dieses e-Books oder Teile davon.



Zipfelkapuze  
(links unten)

**SKALIERUNG**

Wenn die  
Kantenlängen dieses  
Quadrates genau

**5x5 cm**

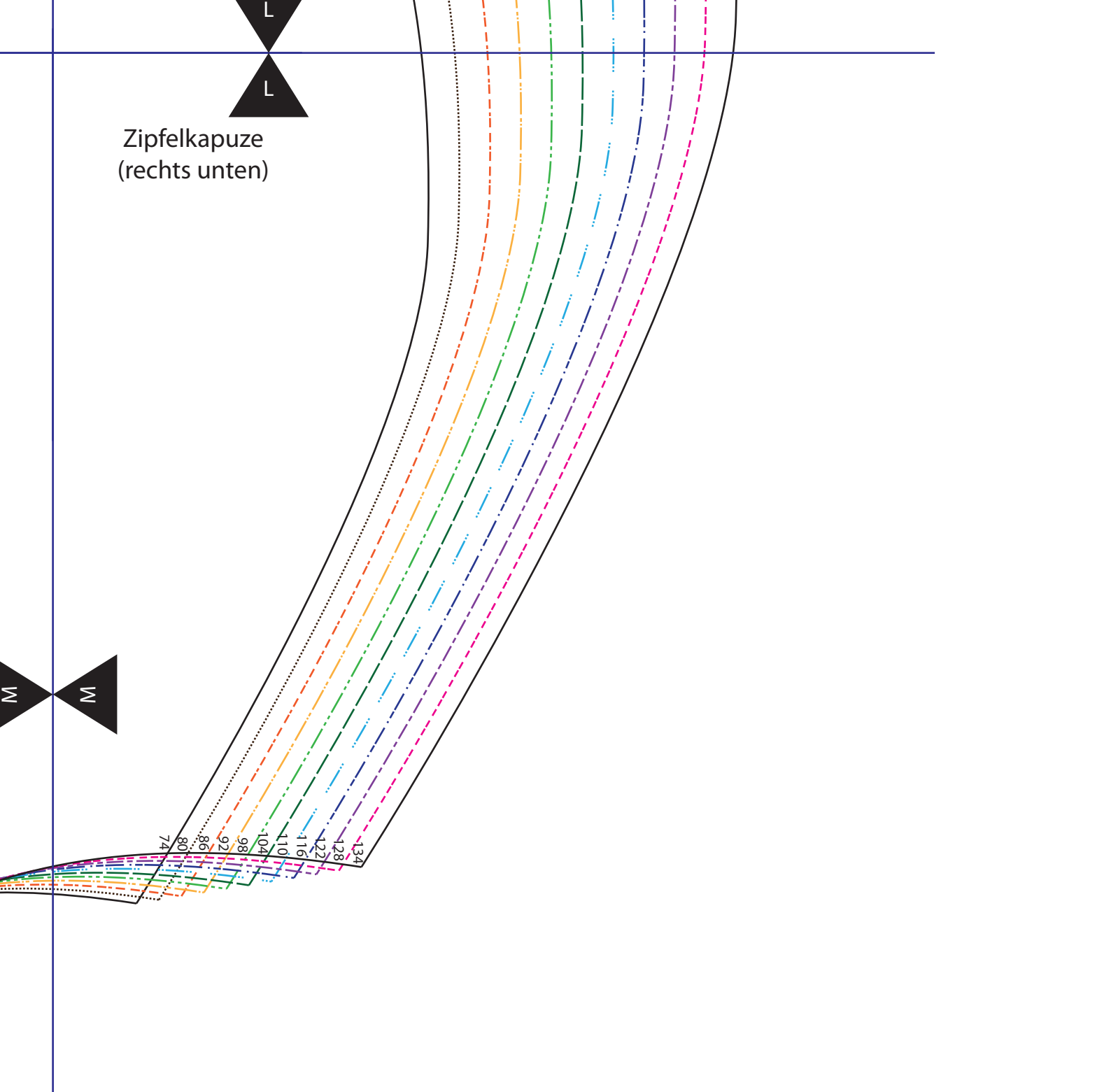
lang sind hast Du den  
Schnitt richtig  
ausgedruckt

**QUADRAT**

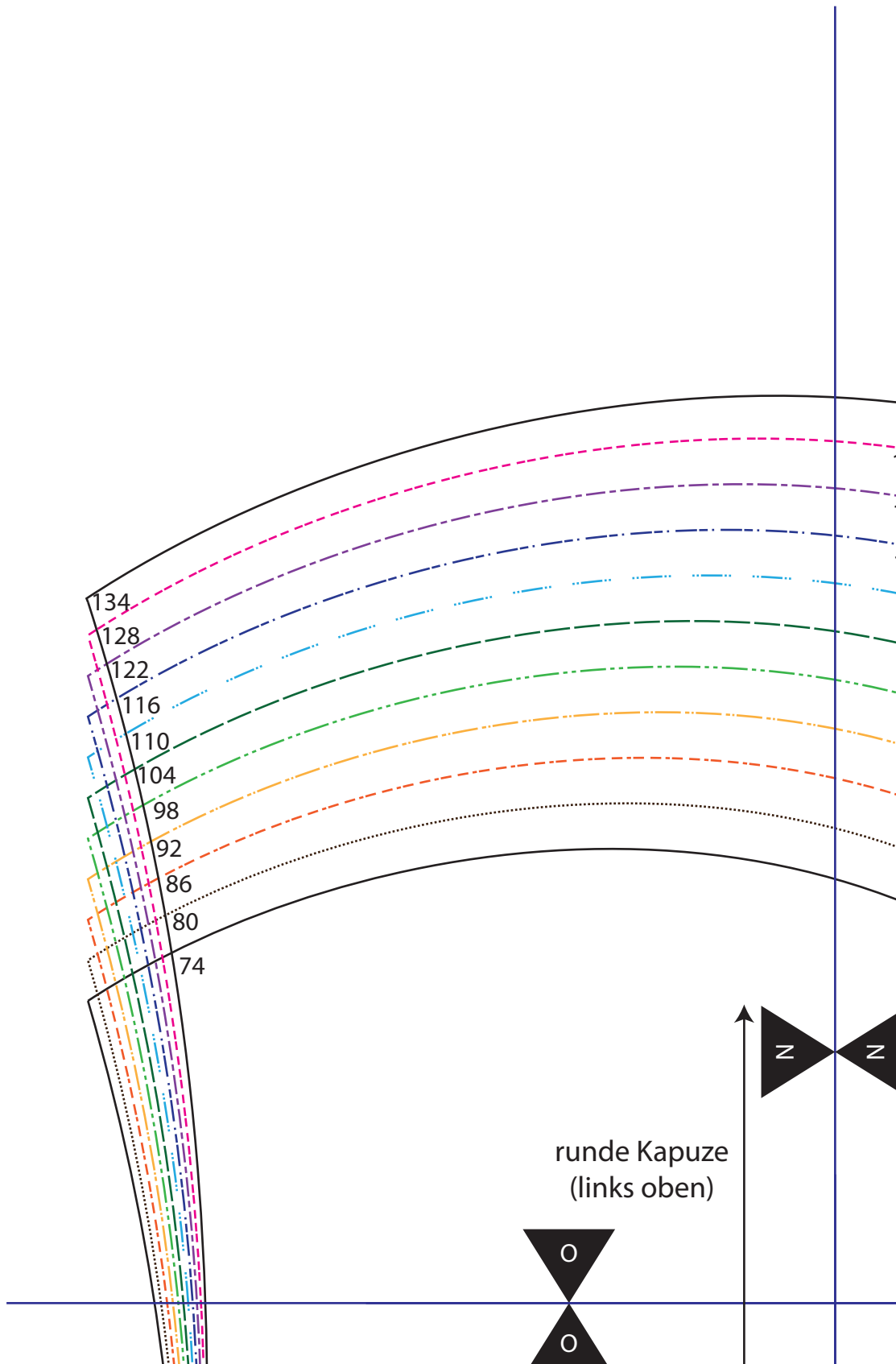
Schnabelinas  
**Kapuzen  
kleidchen**

2x in doppelter Stofflage ausschneiden

Zipfelkapuze  
(rechts unten)

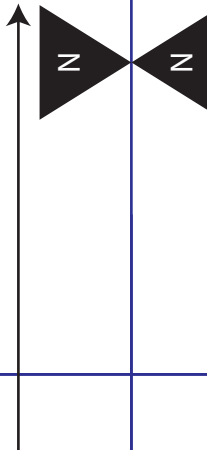
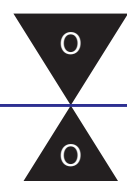


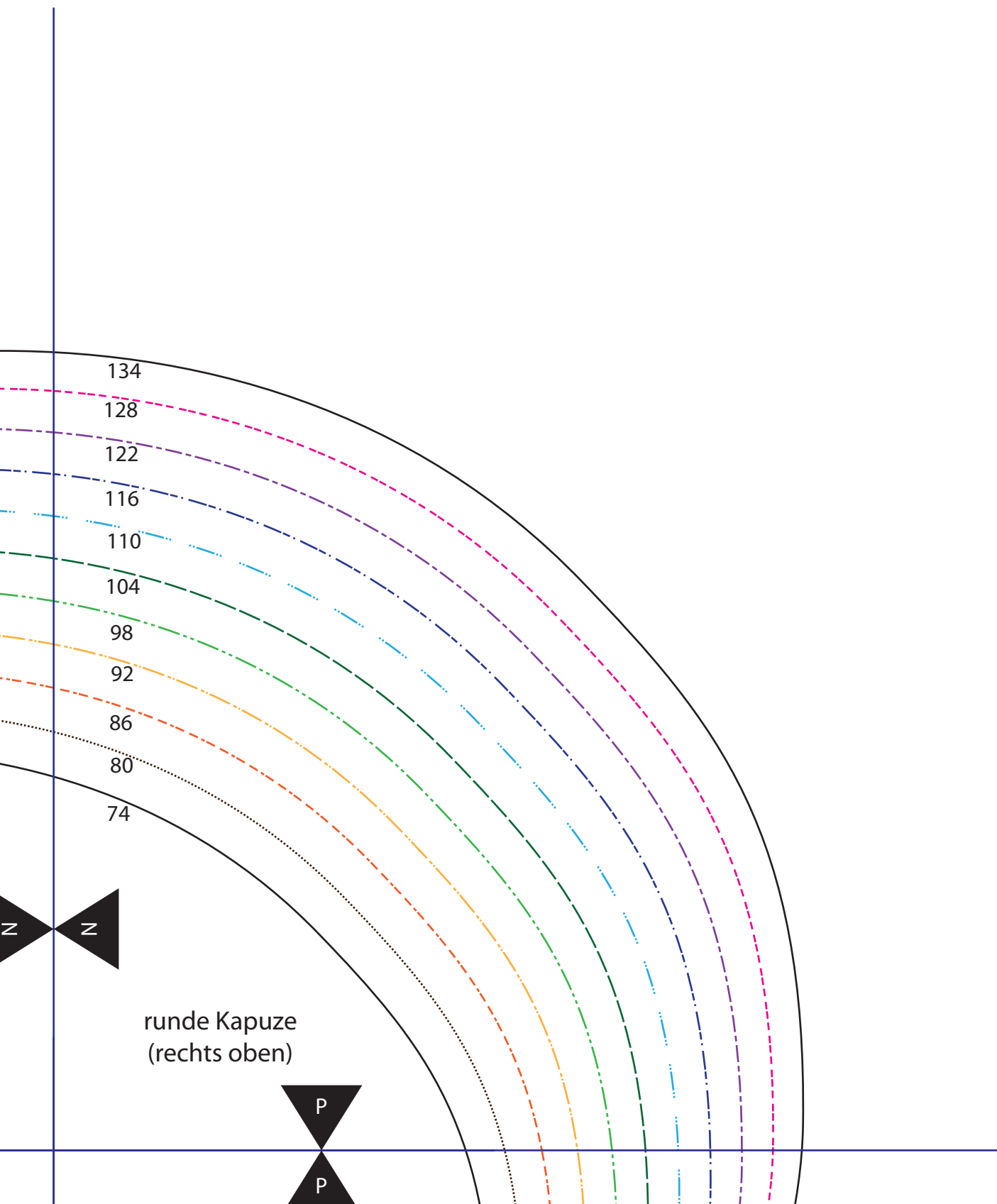




134  
128  
122  
116  
110  
104  
98  
92  
86  
80  
74

runde Kapuze  
(links oben)





© 2013 by Roswitha Pax - Schnabelinas Welt  
Dieser Schnitt darf zu privaten Zwecken und zur Fertigung von Unikaten/Kleinserien – auch zum Wiederverkauf (bis 20 Stück) – verwendet werden. Massenproduktion ist ausdrücklich untersagt, ebenso Weitergabe, Abdruck oder Veröffentlichung dieses e-Books oder Teile davon.

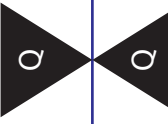


runde Kapuze  
(links unten)

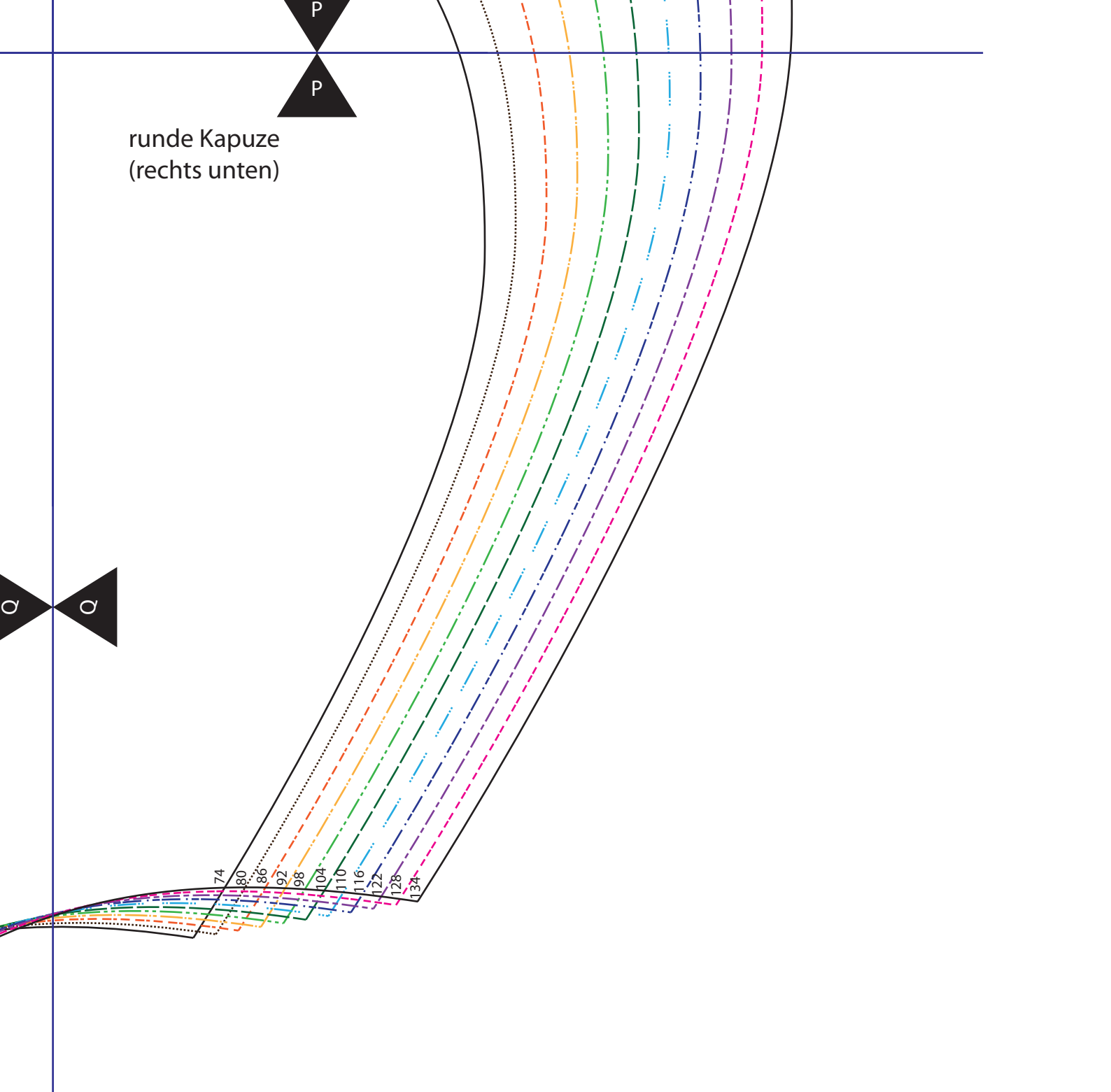
**SKALIERUNG**  
Wenn die  
Kantenlängen dieses  
Quadrates genau  
**5x5 cm**  
lang sind hast Du den  
Schnitt richtig  
ausgedruckt  
**QUADRAT**

Schnabelinas  
**Kapuzen  
kleidchen**

2x in doppelter Stofflage ausschneiden



runde Kapuze  
(rechts unten)



# Bündchenmesslatte



Hier kannst Du die genaue Länge der Bündchen abmessen.  
Die Nahtzugabe ist schon enthalten.  
Breite der Bündchen 5 cm.  
Die Bündchenlänge für das Rockteil findest  
Du in der Tabelle im Ebook.

