

eBook Kletthalssocke



eine Anleitung von



Die Kletthalssocke ist eine Halssocke (Schalersatz), die mit einem Klett halsnah gemacht wird und so besonders bei kalten Temperaturen einen tollen Schutz bietet. Im Gegensatz zu einem normalen Schal ist bei der Halssocke die Gefahr des Strangulierens nicht so groß. Die Kletthalssocke ist sehr schnell aus Stoffresten genäht.

Größe

Die Kletthalssocke steht in den Größen 40-60 zur Verfügung. Gemessen wird der Kopfumfang. Man nimmt dann die nächstgrößere Größe. Wenn man eine besonders halsnahe Kletthalssocke möchte, kann man sie auch eine Größe kleiner als gemessen nähen. Sie passt dann aufgrund des dehnbaren Materials immer noch über den Kopf, ist dann aber am Hals etwas enger. Erwachsene haben einen etwas dickeren Hals, da sollte man die Größe nicht kleiner wählen.

Der Schnitt ist vorwiegend für Kinder konzipiert. Bei Erwachsenen passt er auch gut, allerdings haben diese meistens einen etwas längeren Hals, da ist die Kletthalssocke dann nicht mehr ganz so kuschelig wie in den Kindergrößen.

Material

25 cm Sweat oder Fleece (ca. 70 cm breit)

25 cm Jersey (ca. 70 cm breit)

4,5 cm Klett 20mm breit

In der Anleitung ist der Jersey außen und der Sweat innen. Natürlich kannst Du das auch anders herum machen. Dann musst Du nur beim Annähen des Kletts aufpassen.

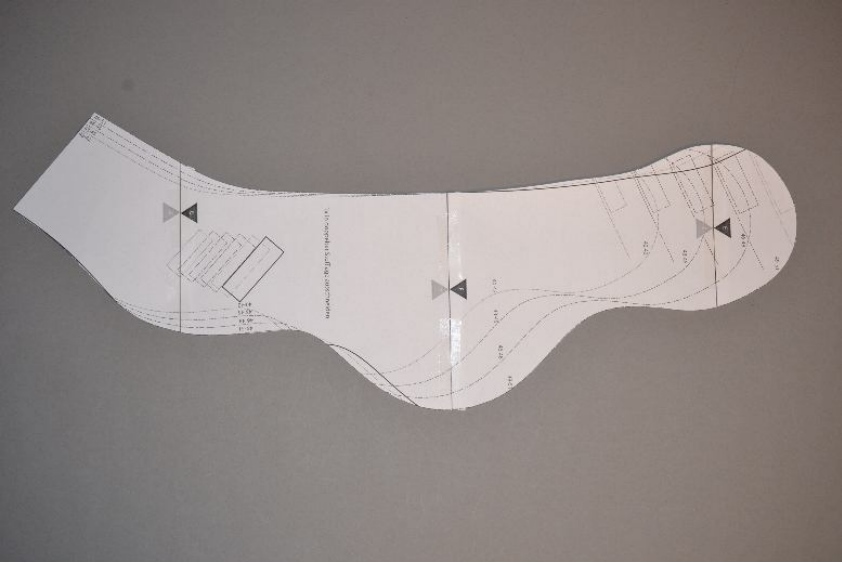
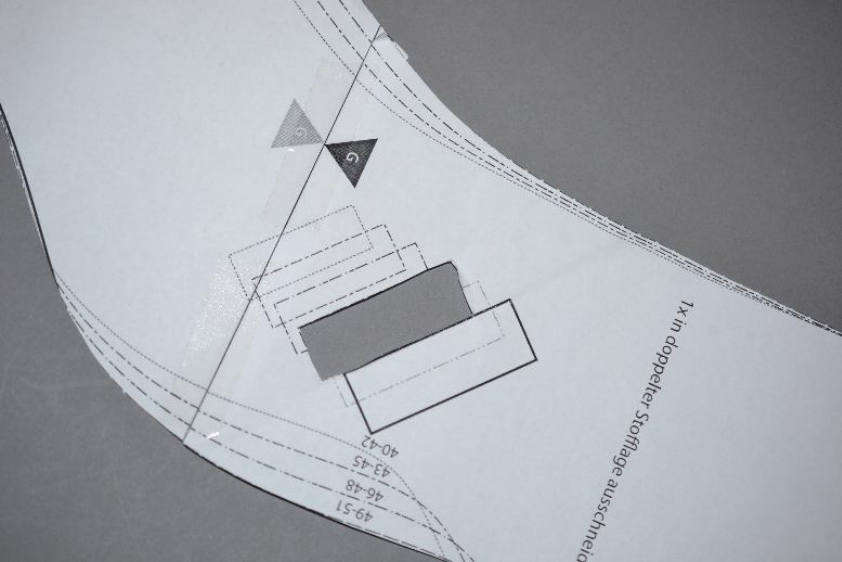

Du kannst die Kletthalssocke auch ganz aus Jersey nähen, allerdings hat sie dann einen nicht so guten Stand und sitzt nicht so gut wie bei einer Sweat/Jersey Kombi.

Bitte beachte, dass sich bei extrem dicken, steifen Materialien (wie z. B. Fleece+Fleece) die Passform verändert und die Kletthalssocke dadurch evtl. eine Größe größer genäht werden muss.

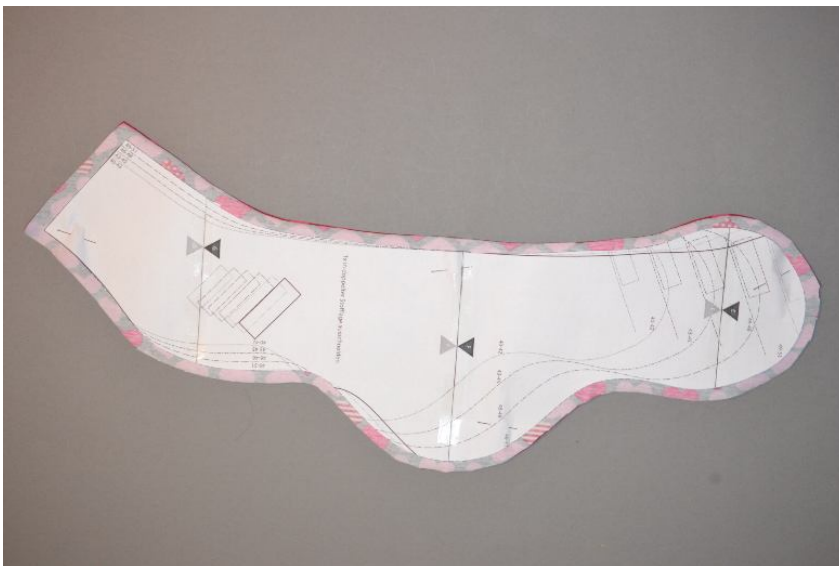
In den kleinen Größen, wenn die Kinder die Halssocken sowieso noch nicht selbst anziehen können, kann man den Klett auch durch Druckknöpfe/Snaps ersetzen. Diese bitte erst nach dem Zusammennähen und Wenden befestigen.

Vielen herzlichen Dank meinen lieben Probenäherinnen!

Bitte vor dem Nähen das eBook komplett durchlesen!

Nähanleitung Kletthalssocke		
01		Das Schnittmuster ausschneiden, dabei die Kante mit den grauen Dreiecken abschneiden. Jetzt können die vier Teile überlappend aneinander geklebt werden.
02		Bitte schneide an den beiden Klettmarkierungen ein Viereck aus.
03		Den Sweat und den Jersey rechts auf rechts aufeinander legen. Das Schnittmuster auf dem Stoff platzieren, den Fadenlauf beachten....

04



...und mit ca. 0,7-1 cm Nahtzugabe ausschneiden.

05



Jetzt müssen die Kletts platziert werden. Der Klett am runden Ende kommt auf den **Sweat**. Bitte übertrage die Position auf die rechte Stoffseite mit Schneiderkreide,...

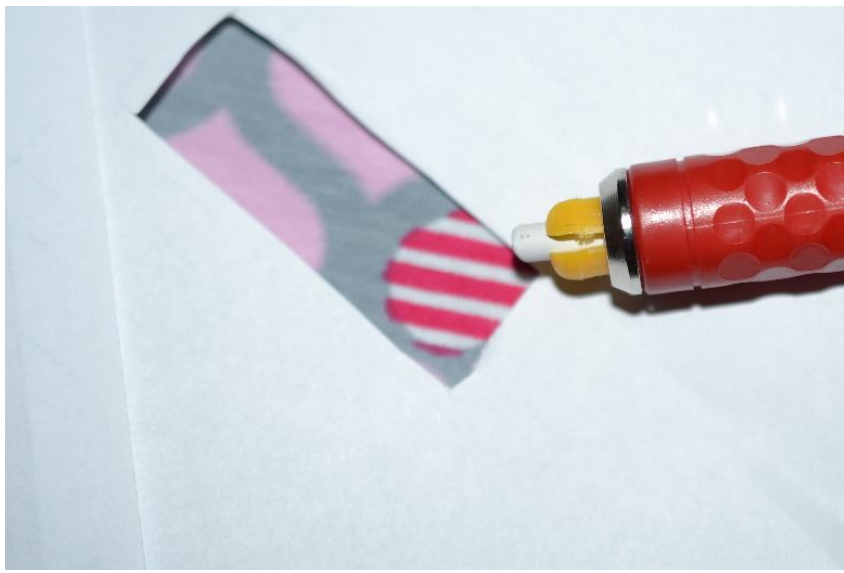
06



...stecke den Klett fest und nähe ihn an.

Wer möchte, kann die Kletts an den Ecken ein bisschen abrunden. Das trägt sich dann etwas angenehmer.

07



Der Klett in der Mitte des Schnittmusters kommt auf den **Jersey**. Auch hier die Markierung mit Schneiderkreide auf die rechte Stoffseite übertragen, den Klett feststecken und schmalkantig annähen.

Hier musst Du das Schnittmuster mit der Beschriftung nach unten auf den Stoff legen!

08



Wenn die Kletts beide aufgenäht sind, die beiden Teile wieder rechts auf rechts aufeinander legen.

09



Runderherum mit einem elastischen Stich (dreifacher Geradestich, Overlock-Stich) oder der Overlock zusammen nähen. Die gerade Kante (grüne Linie) bleibt dabei offen.

10



Die Halssocke wenden.

11



An der Öffnung die Nahtzugabe nach innen klappen...

12



.... und zusammenstecken.

13



Jetzt die Markierungslinie am runden Ende der Halssocke suchen. Hier das Schnittmuster umklappen und die Linie auf den **Sweat** übertragen.

14



Das offene Ende mittig an dieser Linie feststecken und knappkantig mit einem Geradestich festnähen.

15



Fertig!

16



