

Kante entspricht Fadenlauf

Schnabelinas MiniJaWeDu

1x in doppelter Stofflage zuschneiden

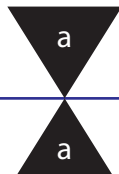
Vorderteil (oben)

56
62
68
74
80
86
92

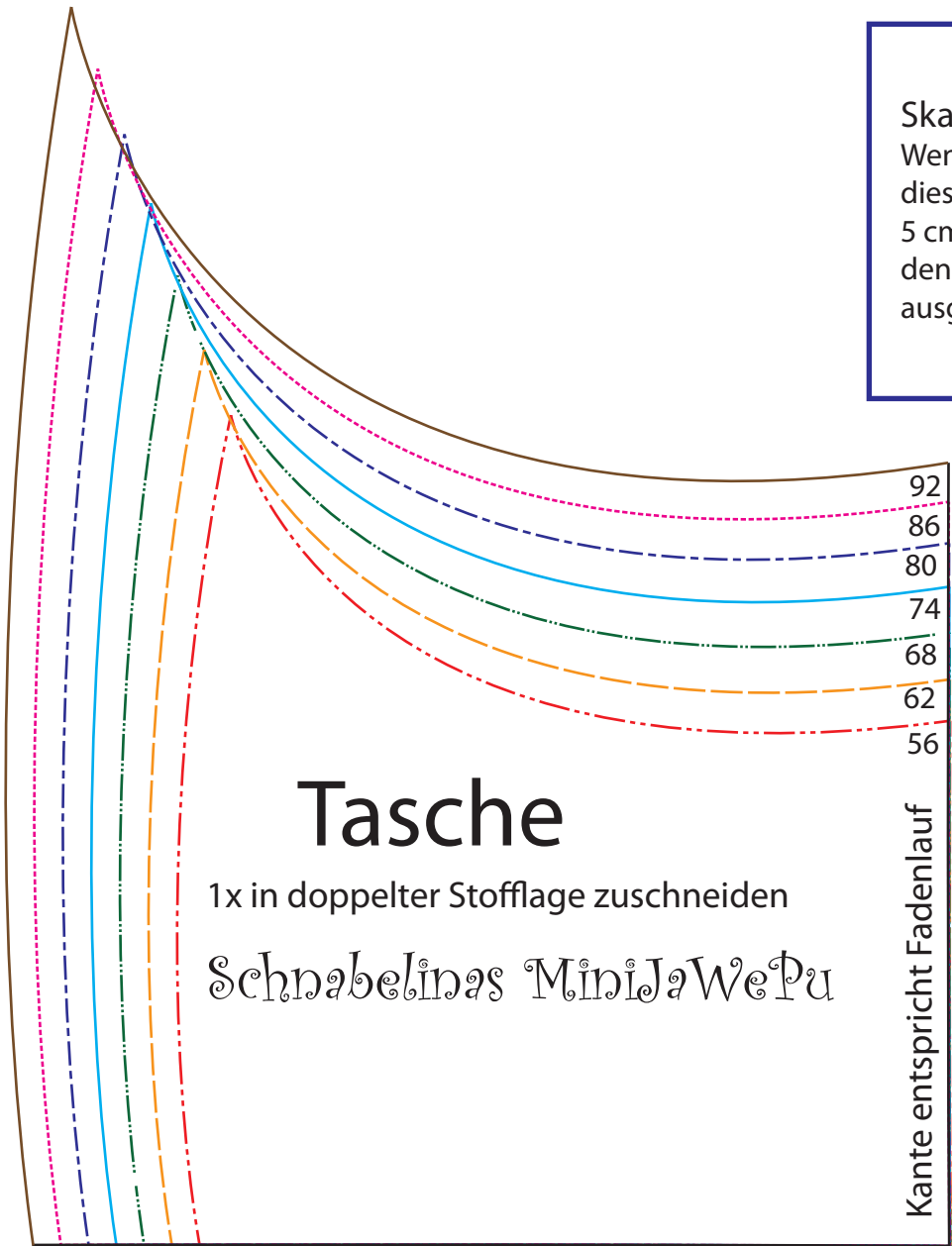
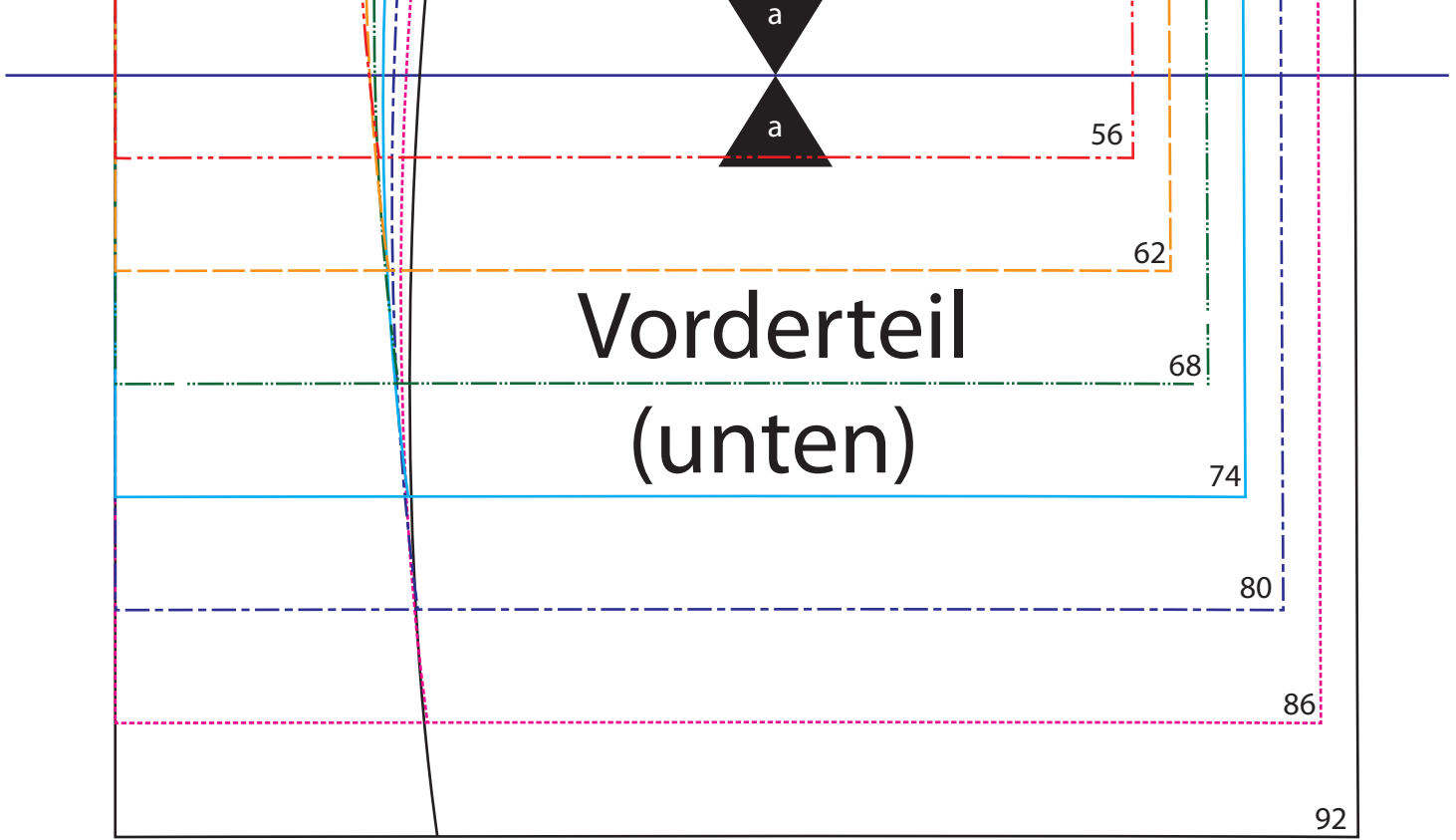
Skalierungsquadrat
Wenn die Kantenlängen
dieses Quadrates genau
5 cm betragen hast Du
den Schnitt richtig
ausgedruckt

◦ = Markierung für die Tasche

1x in doppelter Stofflage zuschneiden



56



Skalierungsquadrat
Wenn die Kantenlängen
dieses Quadrates genau
5 cm betragen hast Du
den Schnitt richtig
ausgedruckt

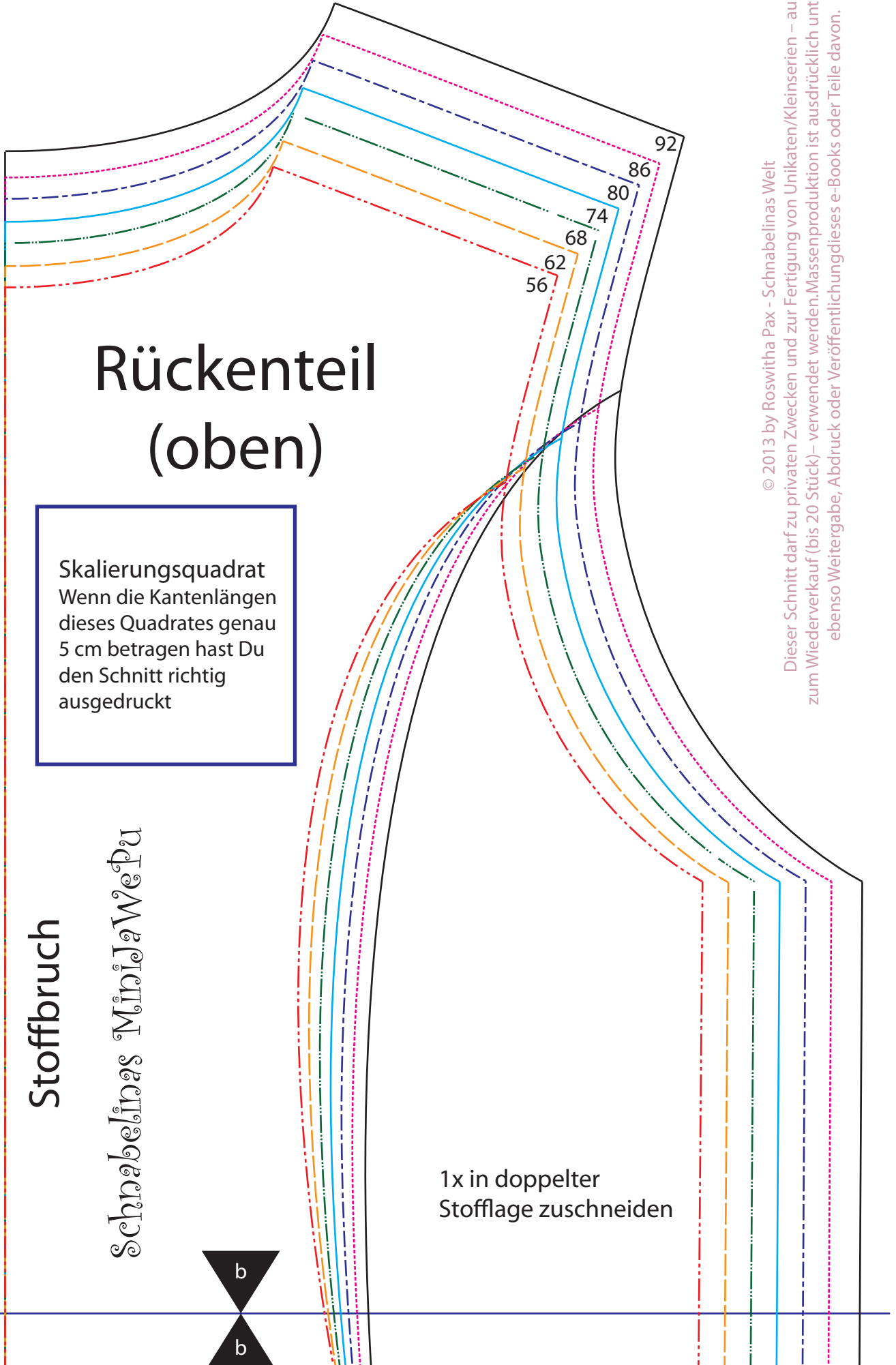
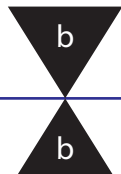
Stoffbruch

Schnabelinas MiniaWelt

Rückenteil (oben)

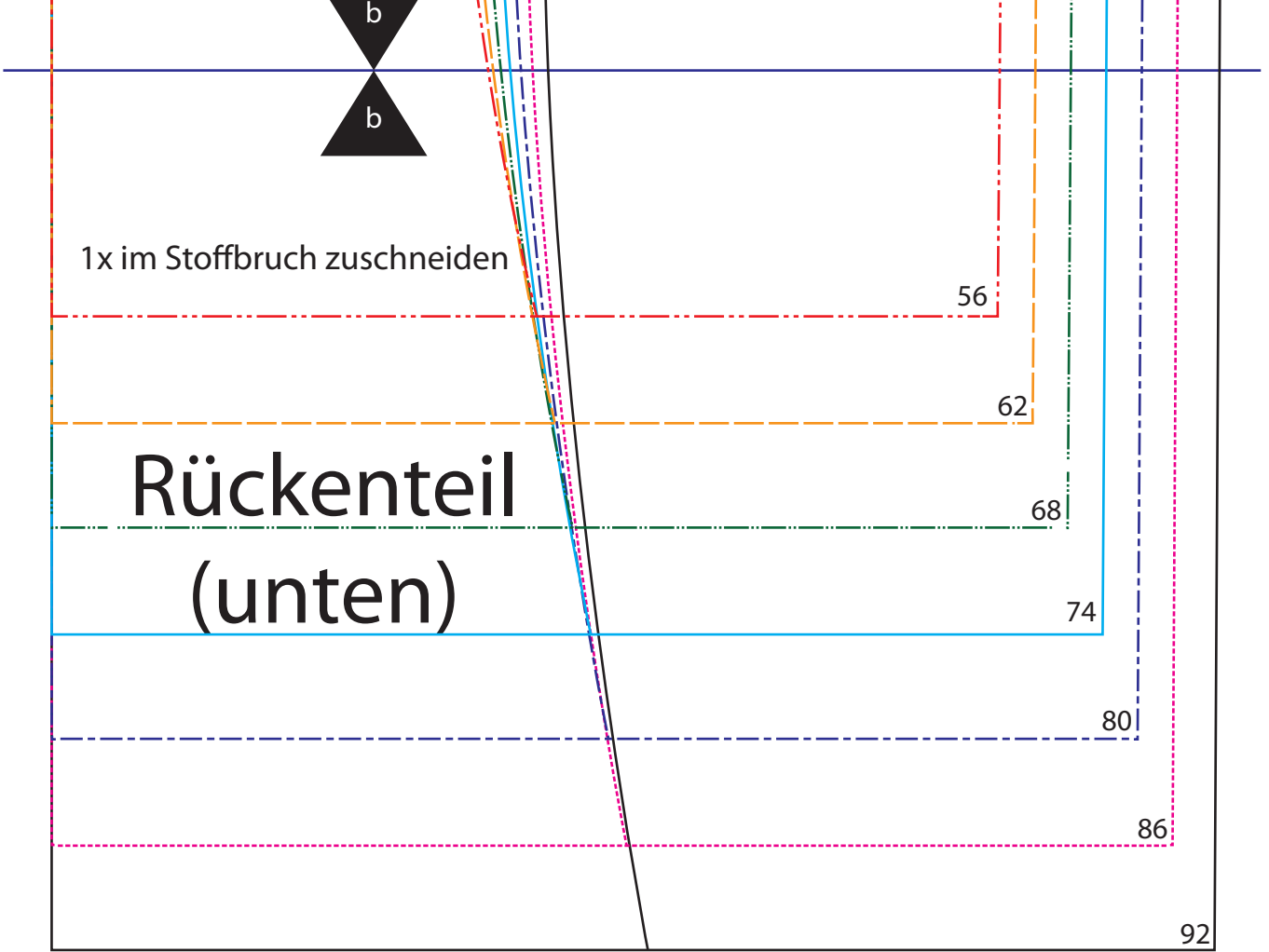
Skalierungsquadrat
Wenn die Kantenlängen
dieses Quadrates genau
5 cm betragen hast Du
den Schnitt richtig
ausgedruckt

1x in doppelter
Stofflage zuschneiden

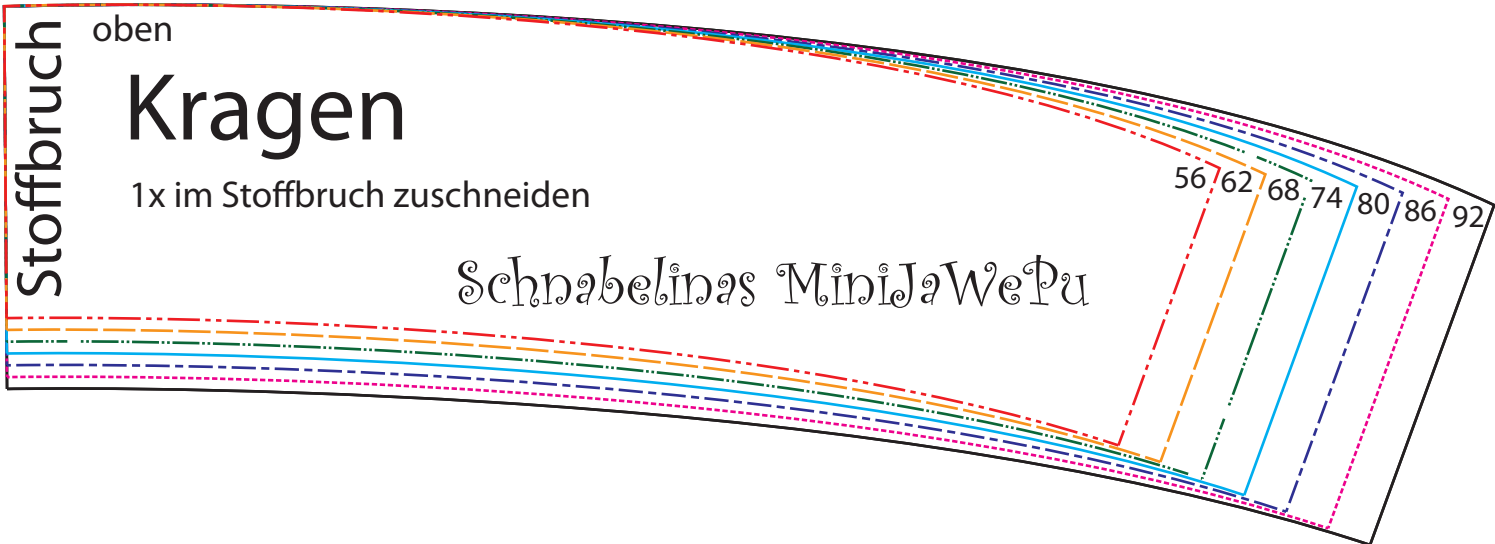


© 2013 by Roswitha Pax - Schnabelinas Welt

Dieser Schnitt darf zu privaten Zwecken und zur Fertigung von Unikaten/Kleinserien – auch zum Wiederverkauf (bis 20 Stück) – verwendet werden. Massenproduktion ist ausdrücklich untersagt, ebenso Weitergabe, Abdruck oder Veröffentlichung dieses e-Books oder Teile davon.



**Bündchen-
schablone**



Schabbelinas MiniJaWePu

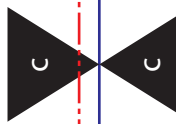
vorne

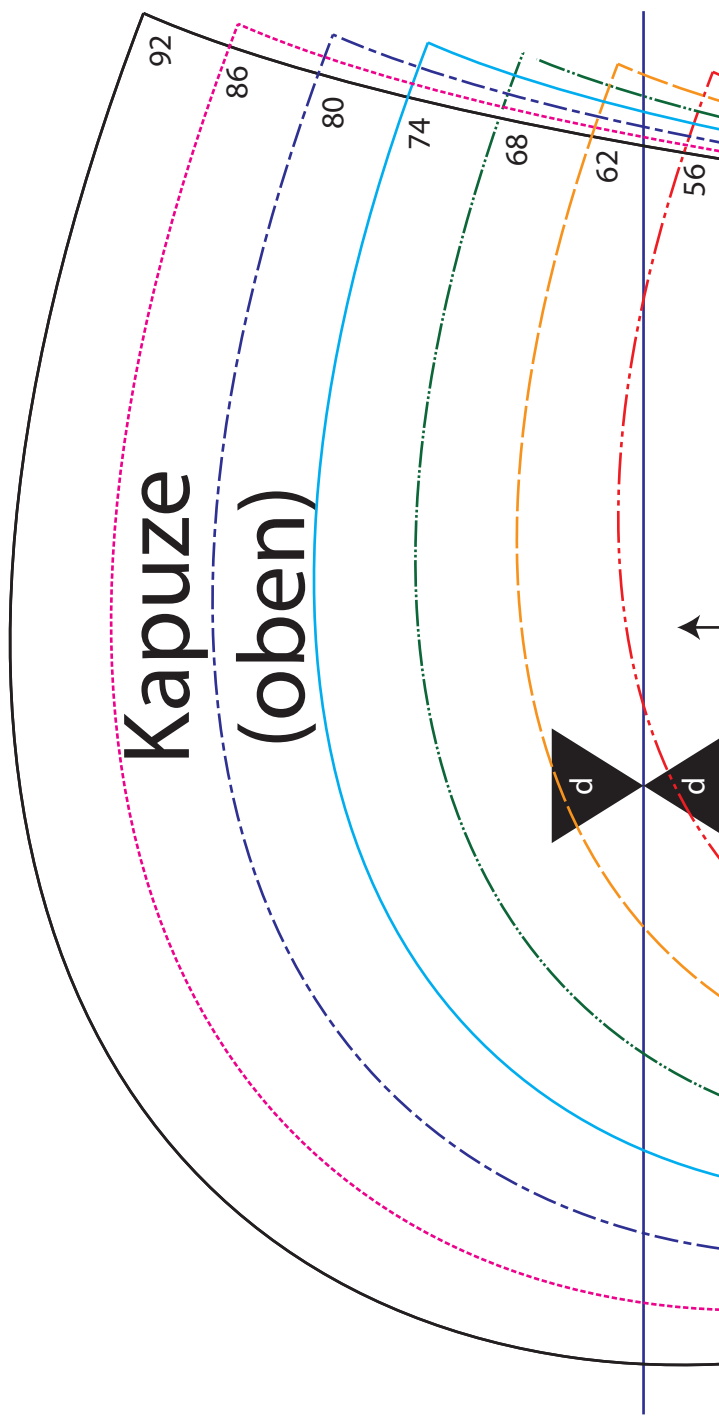
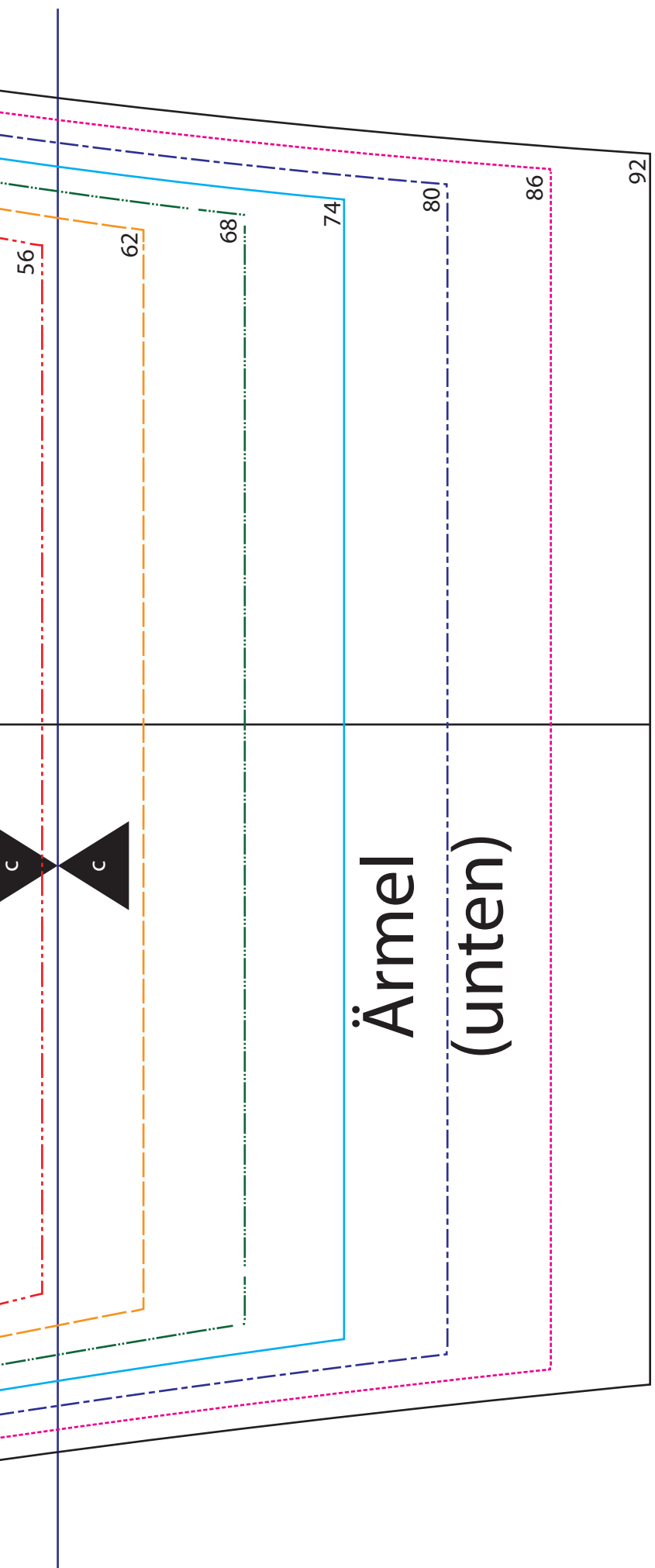
Ärmel (oben)

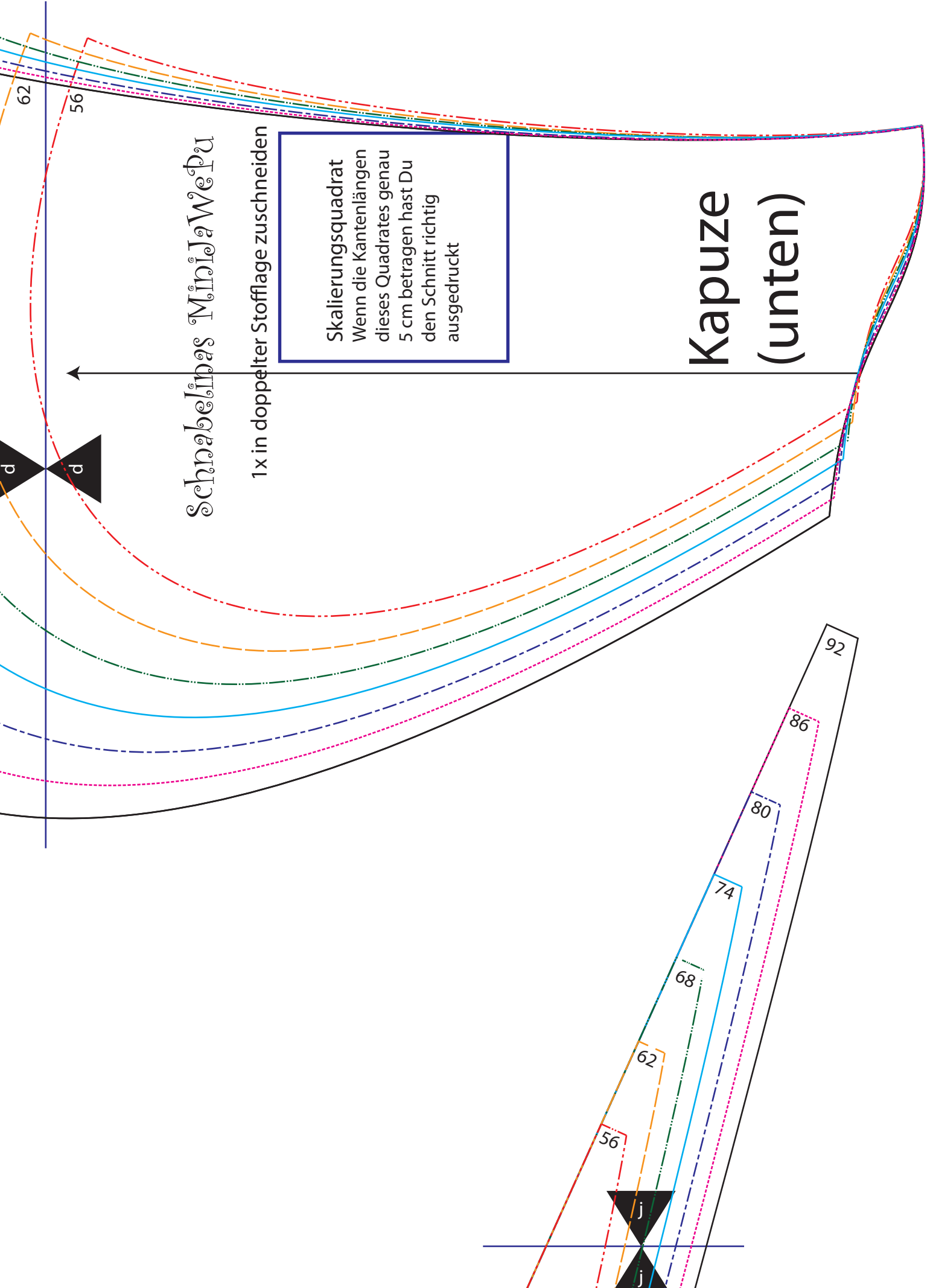
1x in doppelter Stofflage zuschneiden

Skalierungsquadrat
Wenn die Kantenlängen
dieses Quadrates genau
5 cm betragen hast Du
den Schnitt richtig
ausgedruckt

56





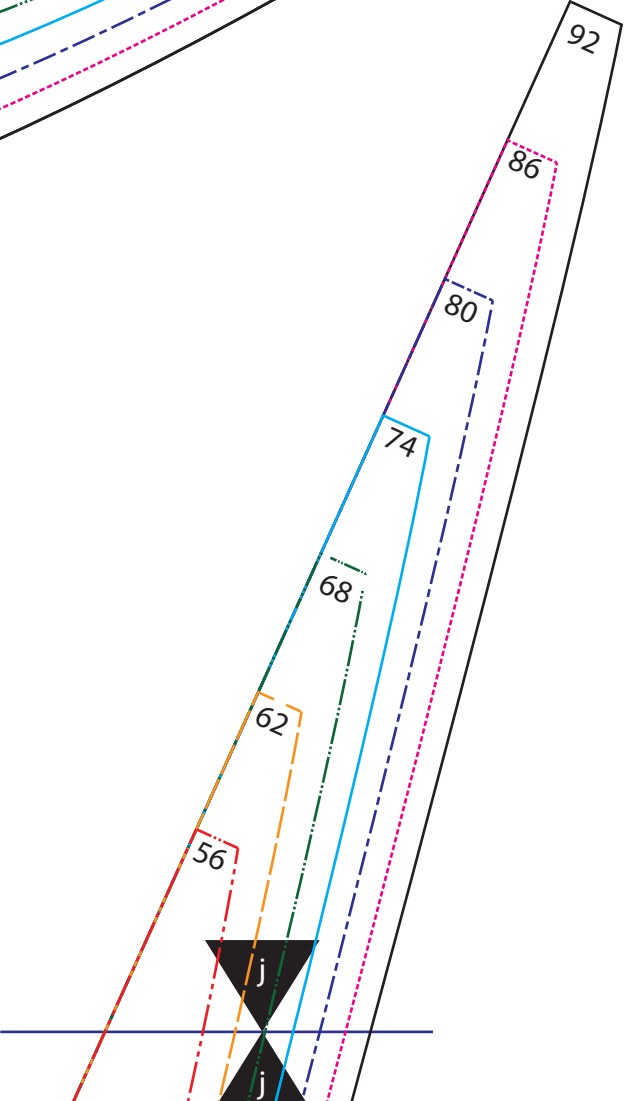
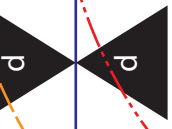


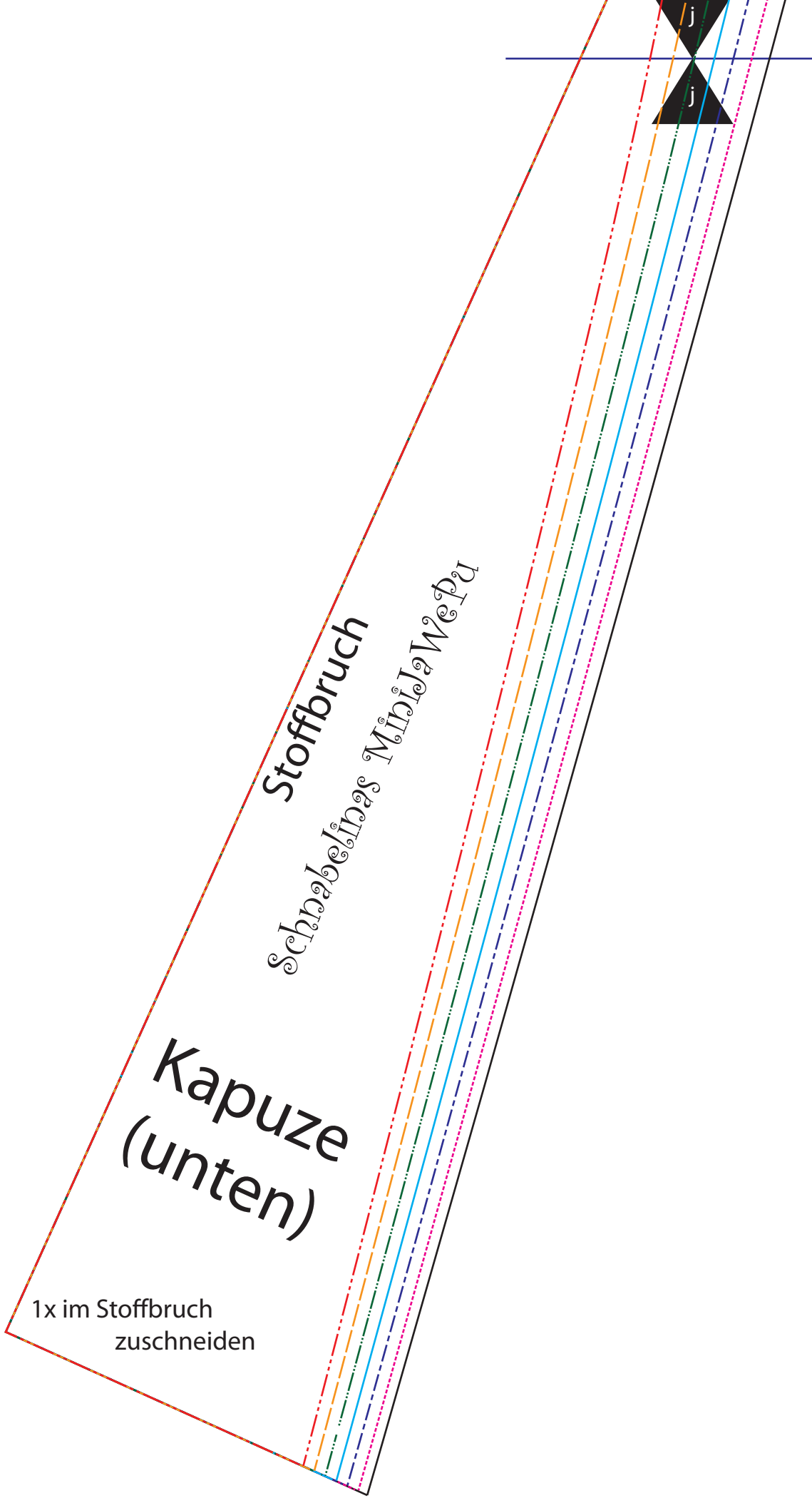
Schraabelmas MiniJaWeDu

1x in doppelter Stofflage zuschneiden

Skalierungsquadrat
Wenn die Kantenlängen
dieses Quadrates genau
5 cm betragen hast Du
den Schnitt richtig
ausgedruckt

Kapuze (unten)





© 2013 by Roswitha Pax - Schnabelinas Welt

Dieser Schnitt darf zu privaten Zwecken und zur Fertigung von Unikaten/Kleinserien – auch zum Wiederverkauf (bis 20 Stück) – verwendet werden. Massenproduktion ist ausdrücklich untersagt, ebenso Weitergabe, Abdruck oder Veröffentlichung dieses e-Books oder Teile davon.