

Haupttasche

Rückwärtiges Taschenteil

Stoffbruch/Fadenlauf



2x im Stoffbruch aus Stoff
1x im Stoffbruch aus Vlies H 630



SKALIERUNG
Wenn die
Kantenlängen dieses
Quadrates genau
5x5 cm
lang sind hast Du den
Schnitt richtig
ausgedruckt
QUADRAT

© 2014 by Roswitha Pax - Schnabelinas Welt

Dieser Schnitt darf zu privaten Zwecken und zur Fertigung von Unikaten/Kleinserien – auch zum Wiederverkauf (bis 20 Stück)– verwendet werden. Massenproduktion ist ausdrücklich untersagt, ebenso Weitergabe, Abdruck oder Veröffentlichung dieses e-Books oder Teile davon.

Haupttasche

Vorderes Taschenteil



Stoffbruch/Fadenlauf

2x im Stoffbruch aus Stoff
1x aus im Stoffbruch aus Vlieseline

2

SKALIERUNG
Wenn die
Kantenlängen dieses
Quadrates genau
5x5 cm
lang sind hast Du den
Schnitt richtig
ausgedruckt
QUADRAT

Aufgesetzte Tasche

eckige Reißverschluss tasche (schmal)
„die geräumige“

2x im Stoffbruch aus Stoff
1x im Stoffbruch aus Vlieseline



3a

Stoffbruch

SKALIERUNG
Wenn die
Kantenlängen dieses
Quadrates genau
5x5 cm
lang sind hast Du den
Schnitt richtig
ausgedruckt
QUADRAT

Aufgesetzte Tasche

eckige Reißverschluss tasche (breit)
„die geräumige“

2x im Stoffbruch aus Stoff
1x im Stoffbruch aus Vlieseline

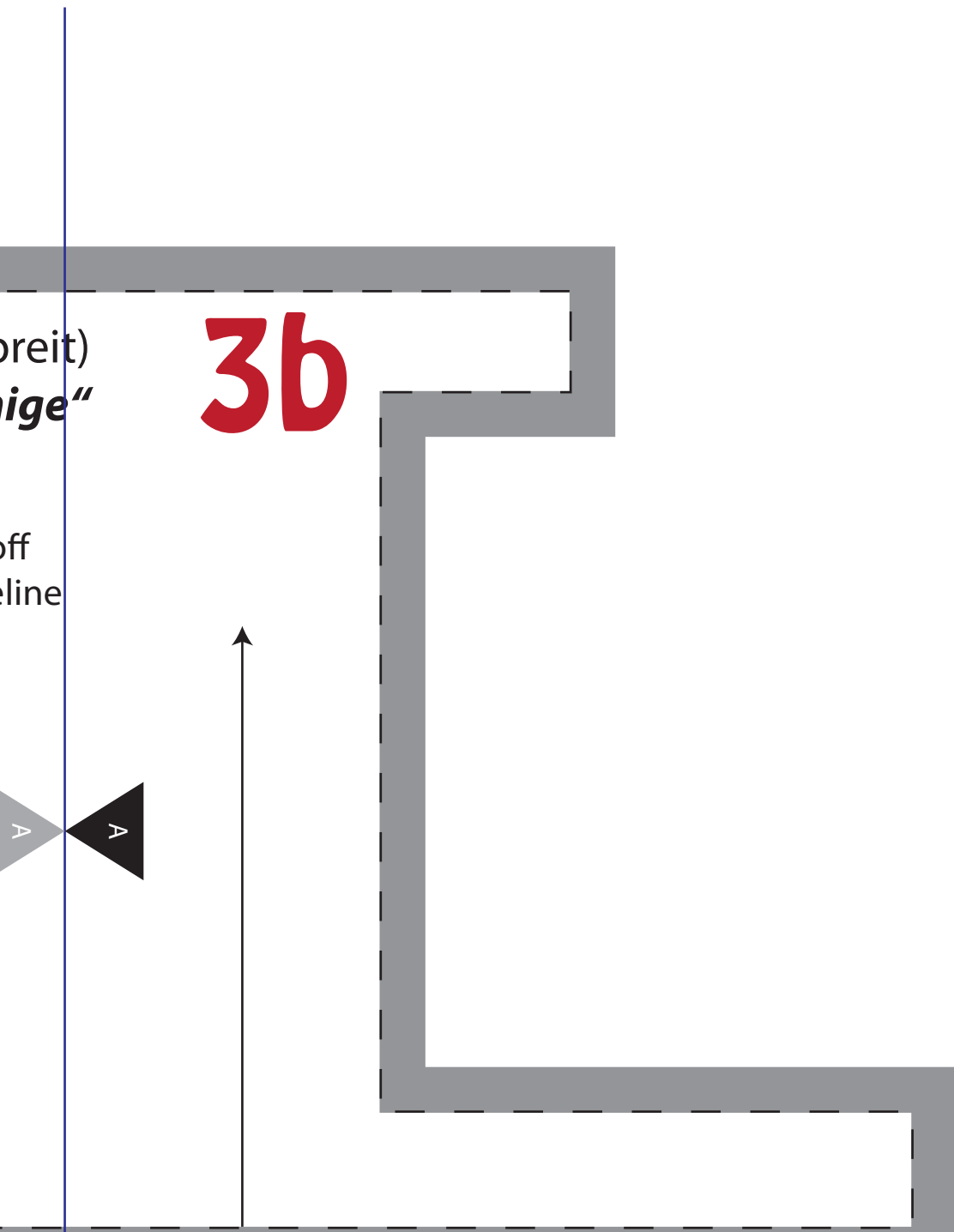


3b

Stoffbruch

SKALIERUNG
Wenn die
Kantenlängen dieses
Quadrates genau
5x5 cm
lang sind hast Du den
Schnitt richtig
ausgedruckt
QUADRAT

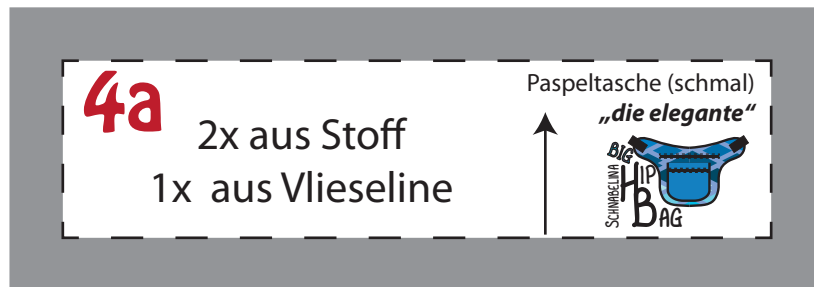
Aufgesetzte Tasche



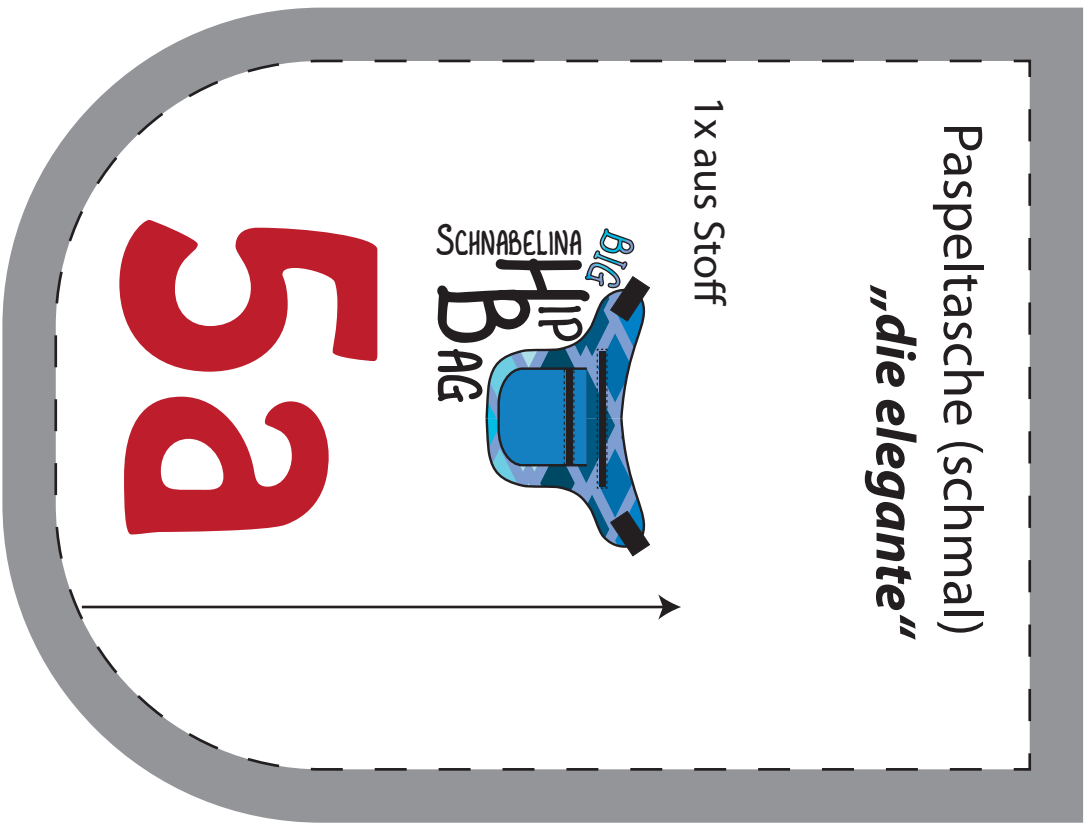
SKALIERUNG
Wenn die
Kantenlängen dieses
Quadrates genau
5x5 cm
lang sind hast Du den
Schnitt richtig
ausgedruckt
QUADRAT

Aufgesetzte Tasche

SKALIERUNG
Wenn die
Kantenlängen dieses
Quadrates genau
5x5 cm
lang sind hast Du den
Schnitt richtig
ausgedruckt
QUADRAT

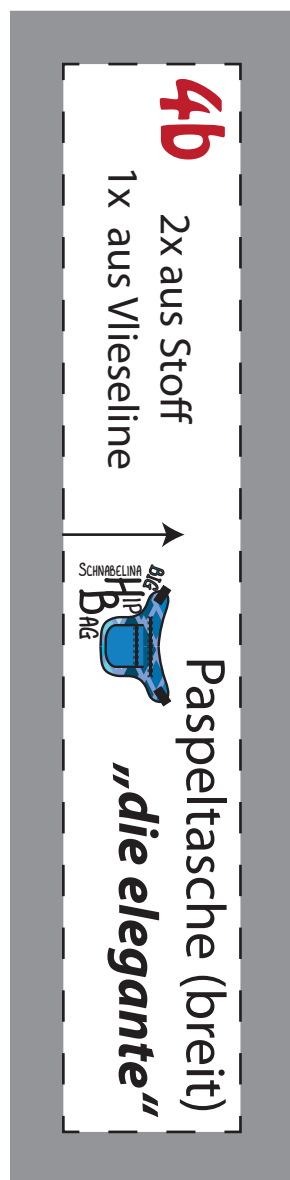
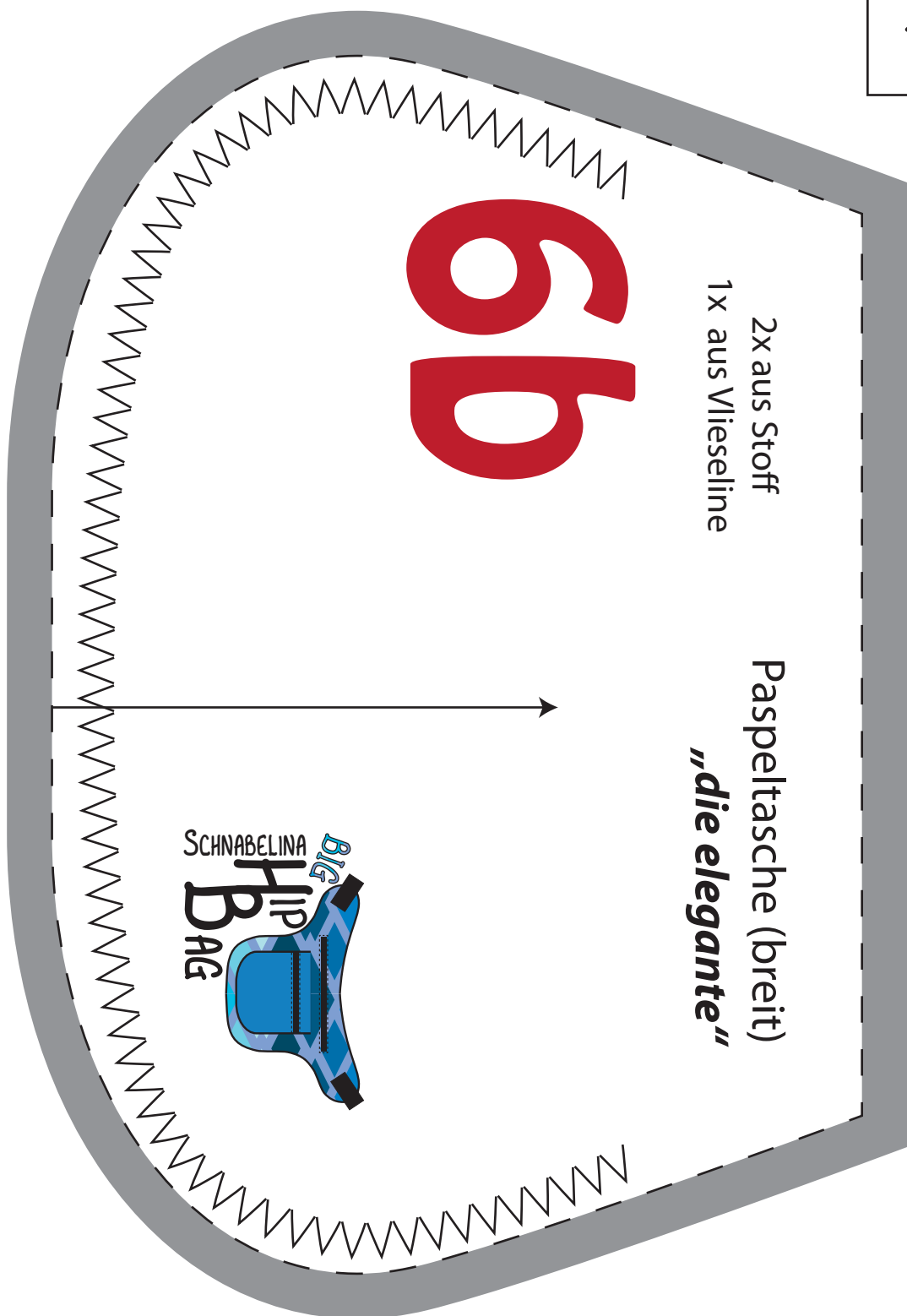


Aufgesetzte Tasche



Aufgesetzte Tasche


SKALIERUNG
Wenn die
Kantenlängen dieses
Quadrates genau
5x5 cm
lang sind hast Du den
Schnitt richtig
ausgedruckt
QUADRAT



Aufgesetzte Tasche

2x aus Stoff
1x aus Vlieseline


Klappentasche (schmal)
„die einfache“



8a

2x aus Stoff
1x aus Vlieseline


Klappentasche (schmal)
„die einfache“



7a

2x aus Stoff
1x aus Vlieseline


Klappentasche (breit)
„die einfache“



8b

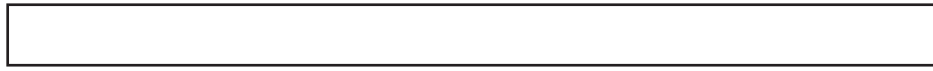
2x aus Stoff
1x aus Vlieseline

Klappentasche (breit)
„die einfache“



7b

Inneneinteilung



1x im Stoffbruch aus Stoff
1x im Stoffbruch aus Vlieseline

Reißverschlusstasche/
Eingriffeltasche innen



10

Stoffbruch

1x im Stoffbruch aus Stoff
1x in einfacher Stofflage
aus Vlieseline

Karteneinstecktasche



9

Stoffbruch

Aufgesetzte Tasche

11a

2x aus Stoff
1x aus Vlieseline



SKALIERUNG
Wenn die
Kantenlängen dieses
Quadrates genau
5x5 cm
lang sind hast Du den
Schnitt richtig
ausgedruckt
QUADRAT

runde Reißverschlusstasche (schmal)

„die flache“

Aufgesetzte Tasche

11b

2x aus Stoff
1x aus Vlieseline



SKALIERUNGS
Wenn die
Kantenlängen dieses
Quadrates genau
5x5 cm
lang sind hast Du den
Schnitt richtig
ausgedruckt
QUADRAT

runde Reißverschlussstasche (breit)

„die flache“