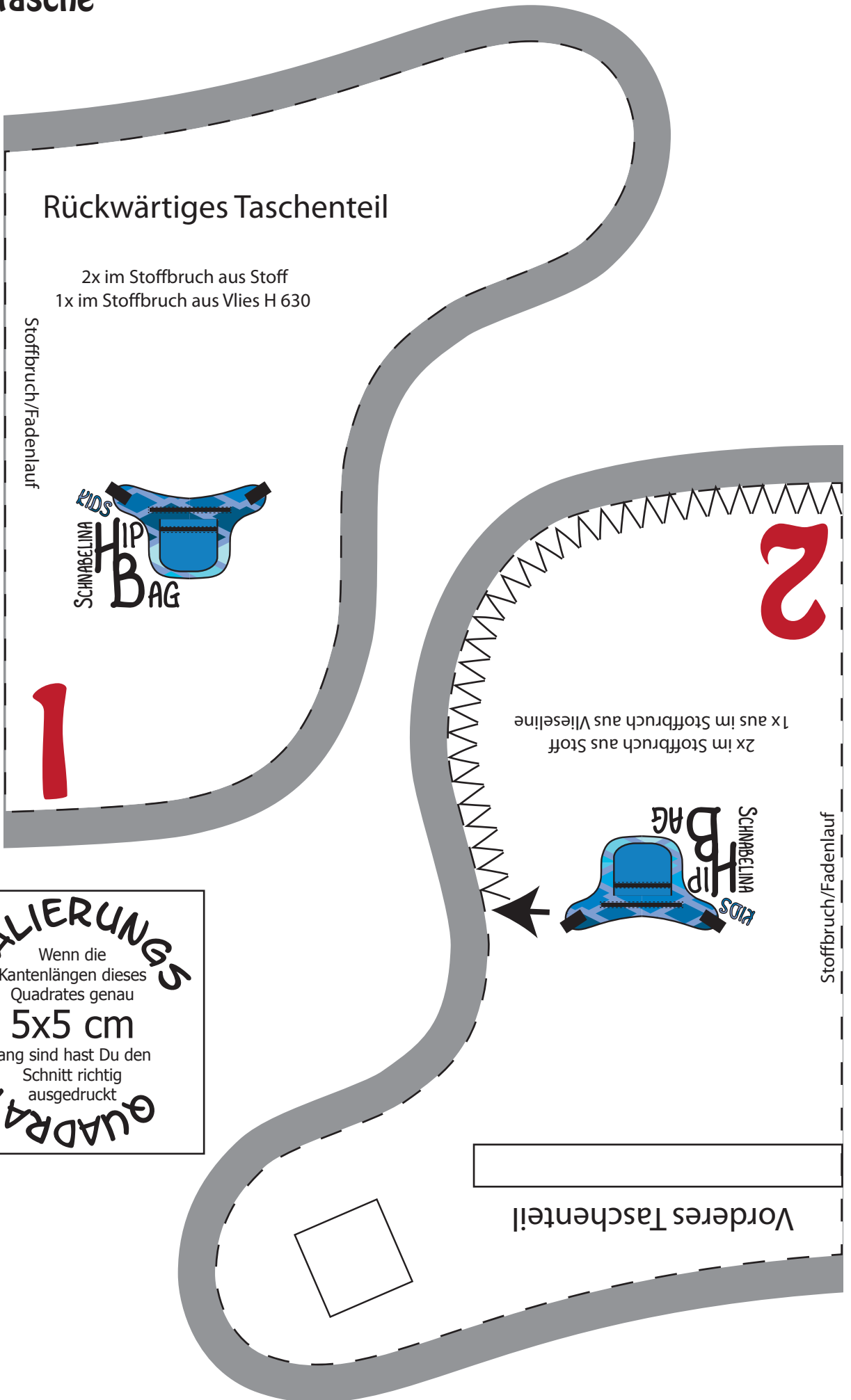


# Haupttasche



## Rückwärtiges Taschenteil

2x im Stoffbruch aus Stoff  
1x im Stoffbruch aus Vlies H 630

Stoffbruch/Fadenlauf



1

2

2x im Stoffbruch aus Stoff  
1x aus im Stoffbruch aus Vlieseline



Stoffbruch/Fadenlauf

## Vorderes Taschenteil


**SKALIERUNG**  
Wenn die  
Kantenlängen dieses  
Quadrates genau  
**5x5 cm**  
lang sind hast Du den  
Schnitt richtig  
ausgedruckt  
**QUADRAT**

© 2014 by Roswitha Pax - Schnabelinas Welt  
Dieser Schnitt darf zu privaten Zwecken und zur Fertigung von Unikaten/Kleinserien – auch zum Wiederverkauf (bis 20 Stück) – verwendet werden. Massenproduktion ist ausdrücklich untersagt, ebenso Weitergabe, Abdruck oder Veröffentlichung dieses e-Books oder Teile davon.

# Aufgesetzte Tasche/Innenteilung

Reißverschlussstasche/  
Eingriffstasche innen

1x im Stoffbruch aus Stoff  
1x im Stoffbruch aus Vliesline



10

Stoffbruch

2x aus Stoff  
1x aus Vliesline

Klappentasche (breit)  
„die einfache“

8b

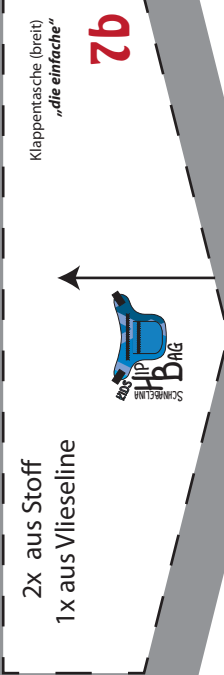


KIDS SCHNABELINA HIP BAG

2x aus Stoff  
1x aus Vliesline

Klappentasche (breit)  
„die einfache“

q2



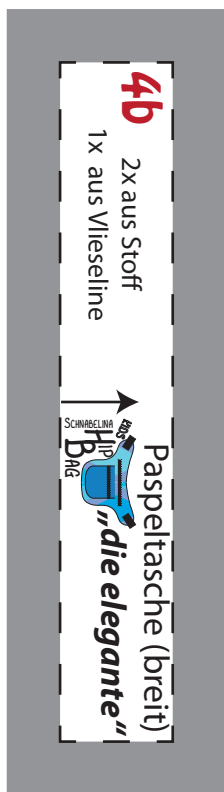
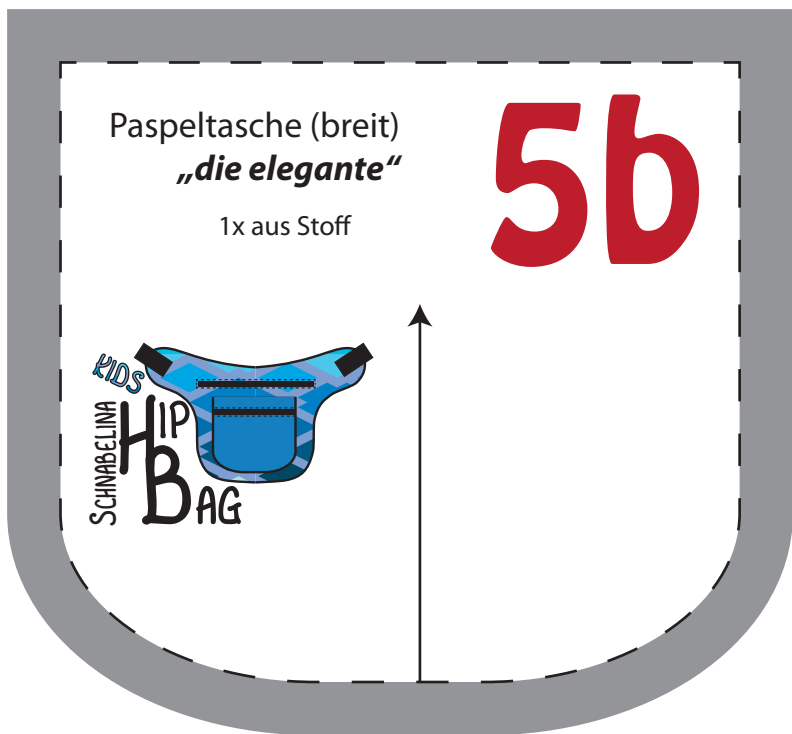
KIDS SCHNABELINA HIP BAG

**SKALIERUNGS  
QUADRAT**

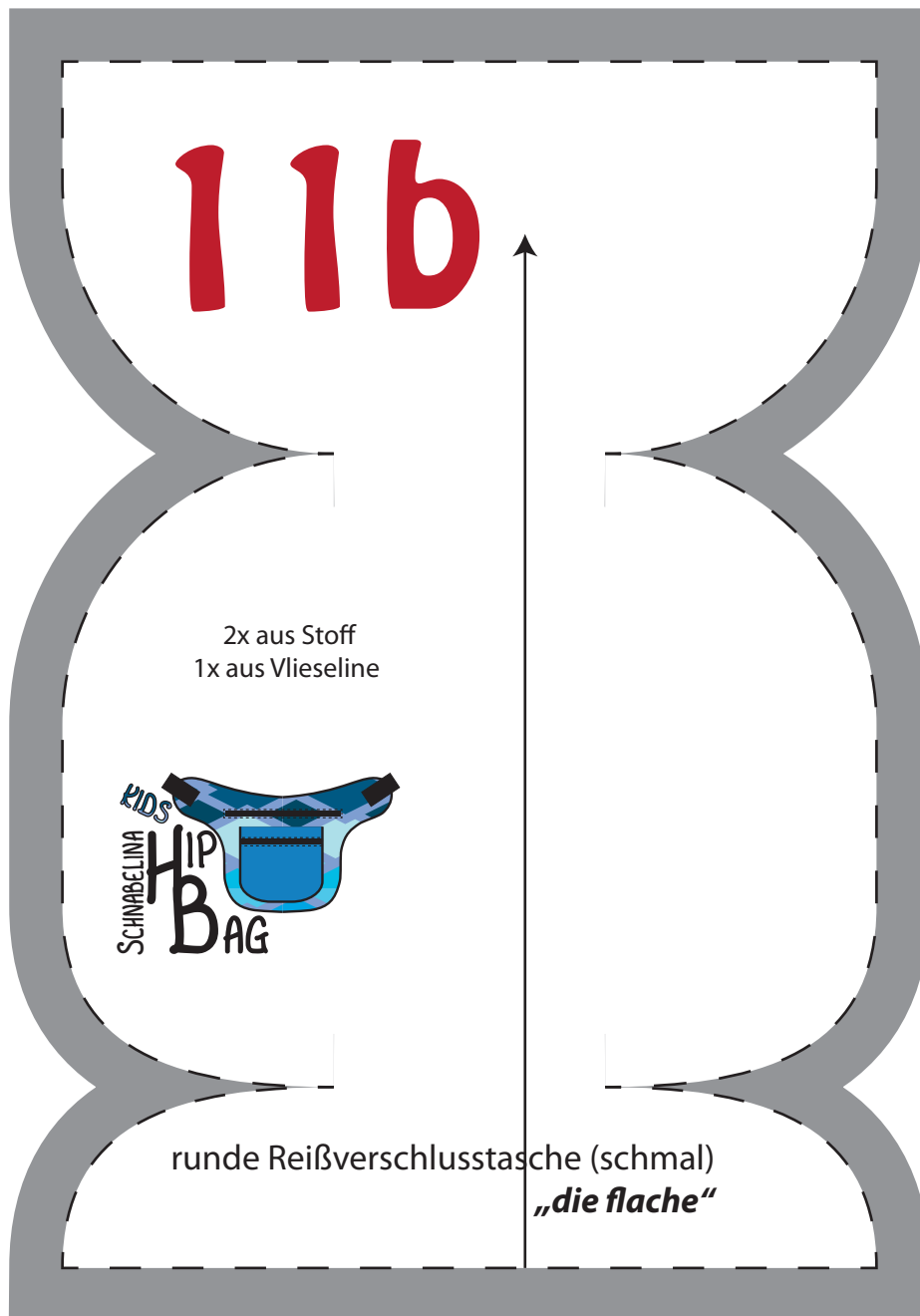
Wenn die  
Kantenlängen dieses  
Quadrates genau  
**5x5 cm**  
lang sind hast Du den  
Schnitt richtig  
ausgedruckt

# Aufgesetzte Tasche

**SKALIERUNG**  
 Wenn die  
 Kantenlängen dieses  
 Quadrates genau  
**5x5 cm**  
 lang sind hast Du den  
 Schnitt richtig  
 ausgedruckt  
**QUADRAT**



# Aufgesetzte Tasche



**SKALIERUNG**  
Wenn die  
Kantenlängen dieses  
Quadrates genau  
**5x5 cm**  
lang sind hast Du den  
Schnitt richtig  
ausgedruckt  
**QUADRAT**