

# Haupttasche



Rückwärtiges Taschenteil

Stoffbruch/Fadenlauf



2x im Stoffbruch aus Stoff  
1x im Stoffbruch aus Vlies H 630

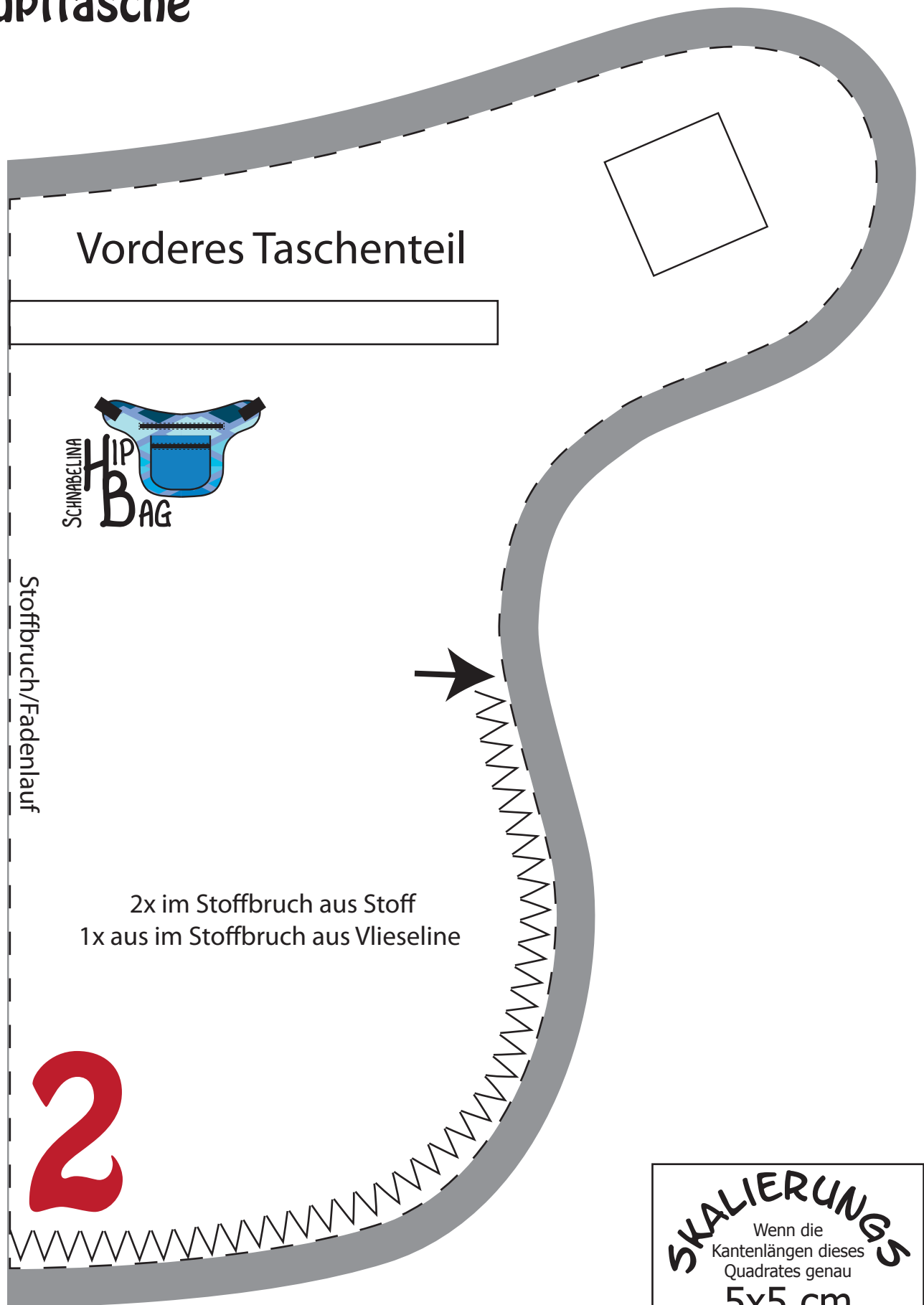


**SKALIERUNGS  
QUADRAT**  
Wenn die  
Kantenlängen dieses  
Quadrates genau  
**5x5 cm**  
lang sind hast Du den  
Schnitt richtig  
ausgedruckt

© 2014 by Roswitha Pax - Schnabelinas Welt

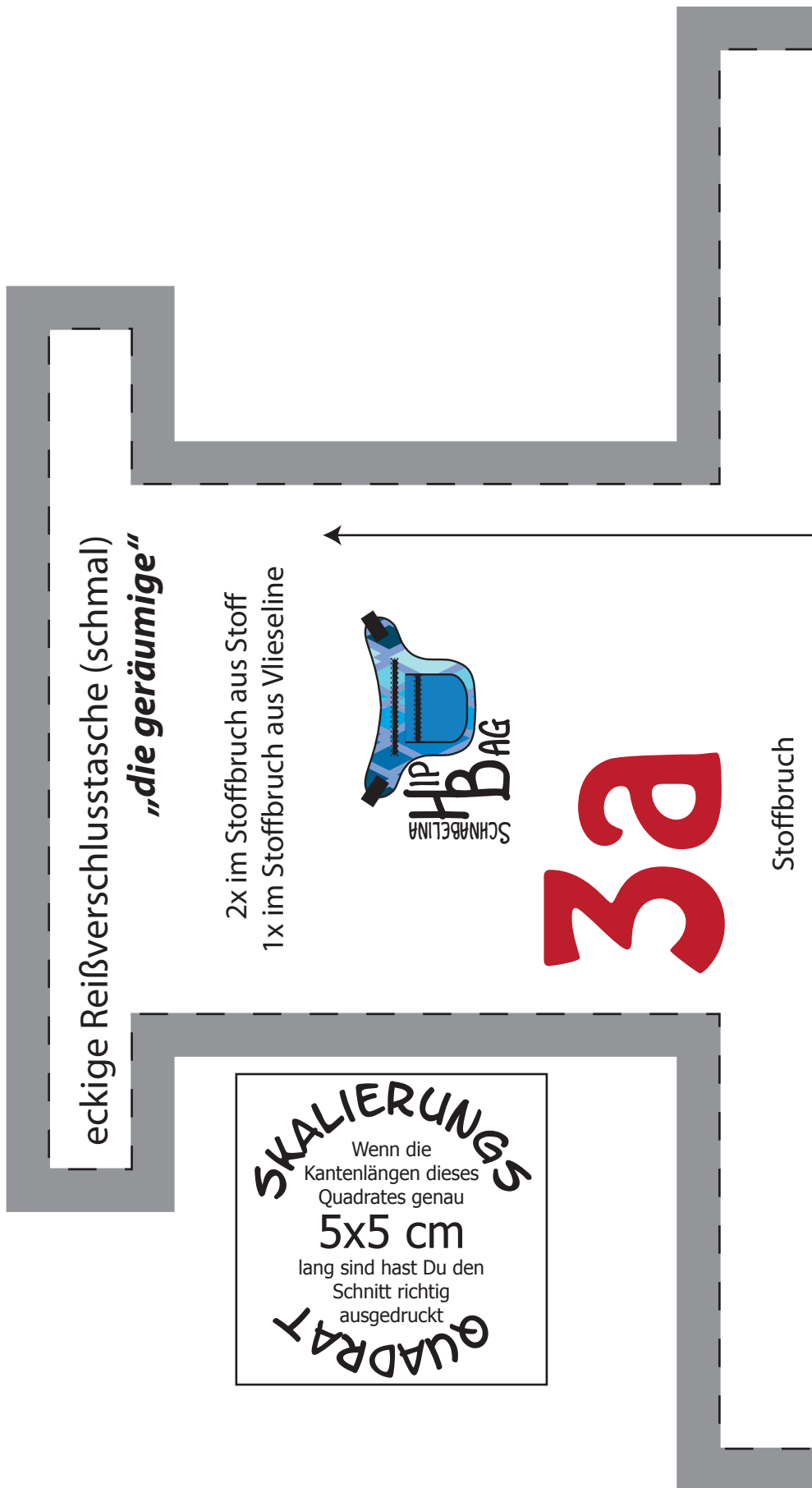
Dieser Schnitt darf zu privaten Zwecken und zur Fertigung von Unikaten/Kleinserien – auch zum Wiederverkauf (bis 20 Stück)– verwendet werden. Massenproduktion ist ausdrücklich untersagt, ebenso Weitergabe, Abdruck oder Veröffentlichung dieses e-Books oder Teile davon.

# Haupttasche

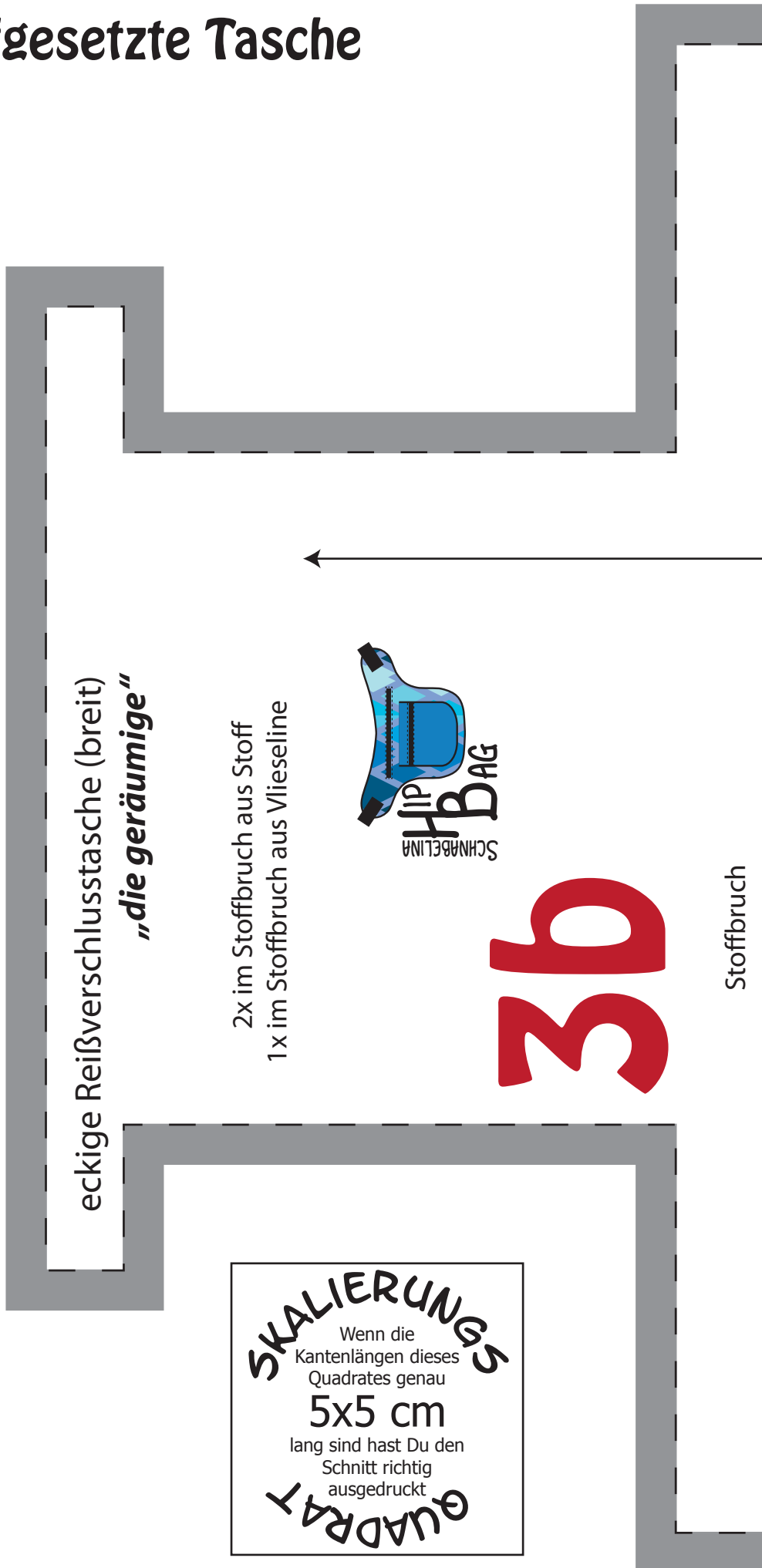


**SKALIERUNG**  
Wenn die  
Kantenlängen dieses  
Quadrates genau  
**5x5 cm**  
lang sind hast Du den  
Schnitt richtig  
ausgedruckt  
**QUADRAT**

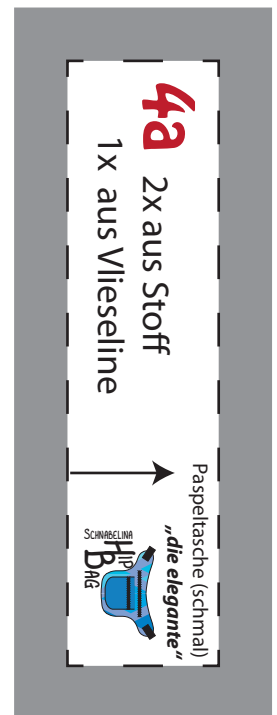
# Aufgesetzte Tasche



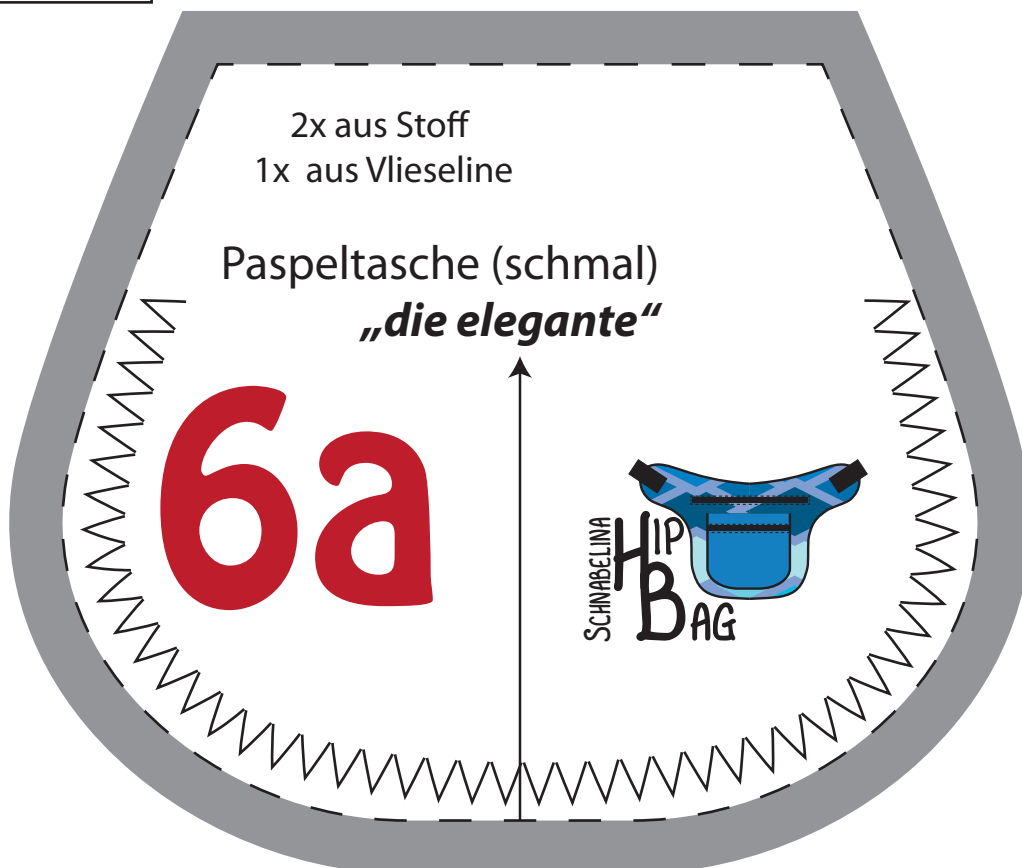
# Aufgesetzte Tasche



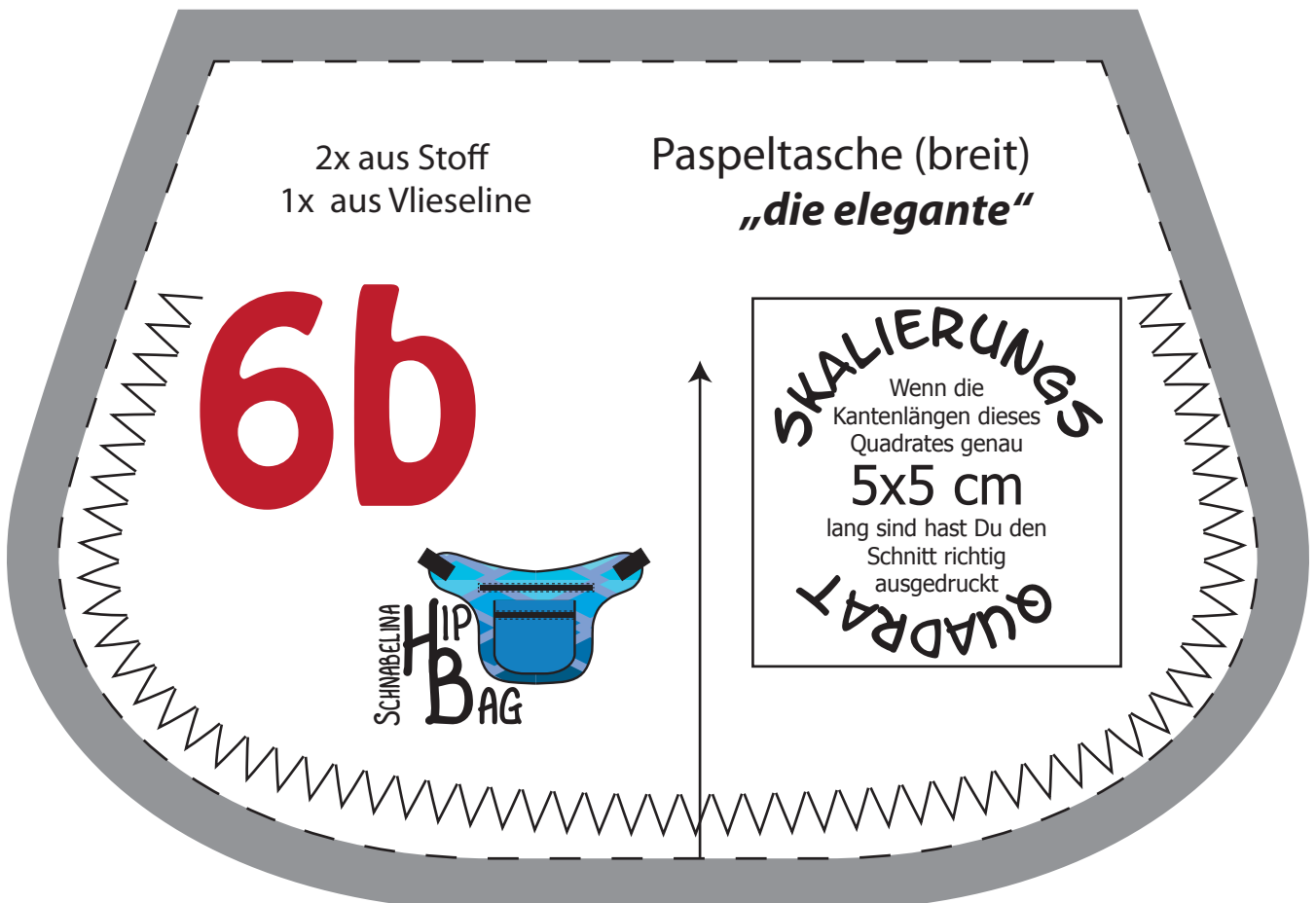
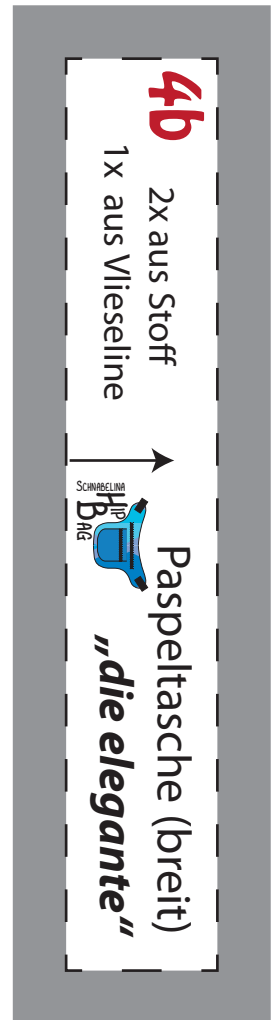
# Aufgesetzte Tasche



**SKALIERUNG**  
Wenn die  
Kantenlängen dieses  
Quadrates genau  
**5x5 cm**  
lang sind hast Du den  
Schnitt richtig  
ausgedruckt  
**QUADRAT**



# Aufgesetzte Tasche



# Aufgesetzte Tasche

2x aus Stoff  
1x aus Vlieseline  
Klappentasche (schmal)  
„die einfache“

**7a**

2x aus Stoff  
1x aus Vlieseline  
Klappentasche (schmal)  
„die einfache“

**8a**

2x aus Stoff  
1x aus Vlieseline  
Klappentasche (breit)  
„die einfache“

**7b**

2x aus Stoff  
1x aus Vlieseline  
Klappentasche (breit)  
„die einfache“

**8b**

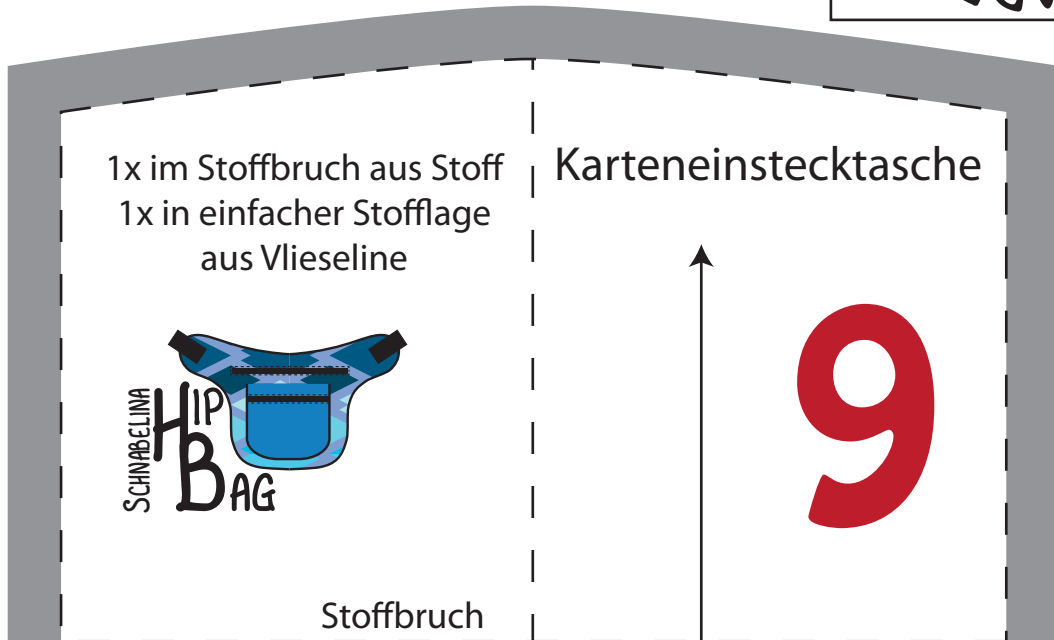
**SKALIERUNG**

Wenn die  
Kantenlängen dieses  
Quadrates genau  
**5x5 cm**  
lang sind hast Du den  
Schnitt richtig  
ausgedruckt

**QUADRAT**

# Inneneinteilung

**SKALIERUNG**  
Wenn die  
Kantenlängen dieses  
Quadrates genau  
**5x5 cm**  
lang sind hast Du den  
Schnitt richtig  
ausgedruckt  
**QUADRAT**





# Aufgesetzte Tasche

11a

2x aus Stoff  
1x aus Vlieseline



**SKALIERUNG**  
Wenn die  
Kantenlängen dieses  
Quadrates genau  
**5x5 cm**  
lang sind hast Du den  
Schnitt richtig  
ausgedruckt  
**QUADRAT**

runde Reißverschluss tasche (schmal)  
**„die flache“**

# Aufgesetzte Tasche

11b



2x aus Stoff  
1x aus Vlieseline

**SKALIERUNG**  
Wenn die  
Kantenlängen dieses  
Quadrates genau  
**5x5 cm**  
lang sind hast Du den  
Schnitt richtig  
ausgedruckt  
**QUADRAT**

runde Reißverschluss tasche (breit)  
**„die flache“**