

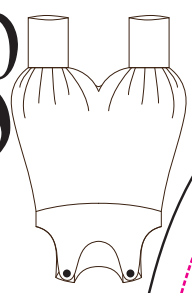


Stoffbruch/Fadenlauf

2x im Stoffbruch zuschneiden

Vorderteil

Schnabelinas
Strampelina



43
46
50
56
62
68
74
80
86
92
92 W

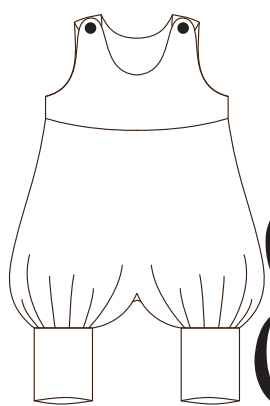
43
46
50
56
62
68
74
80
86
92
92 W

Webware 92

Hinterhose 1/3



43
46
50
56
62
68
74
80
86
92
Webware 92



Schnabelinas
Strampelina

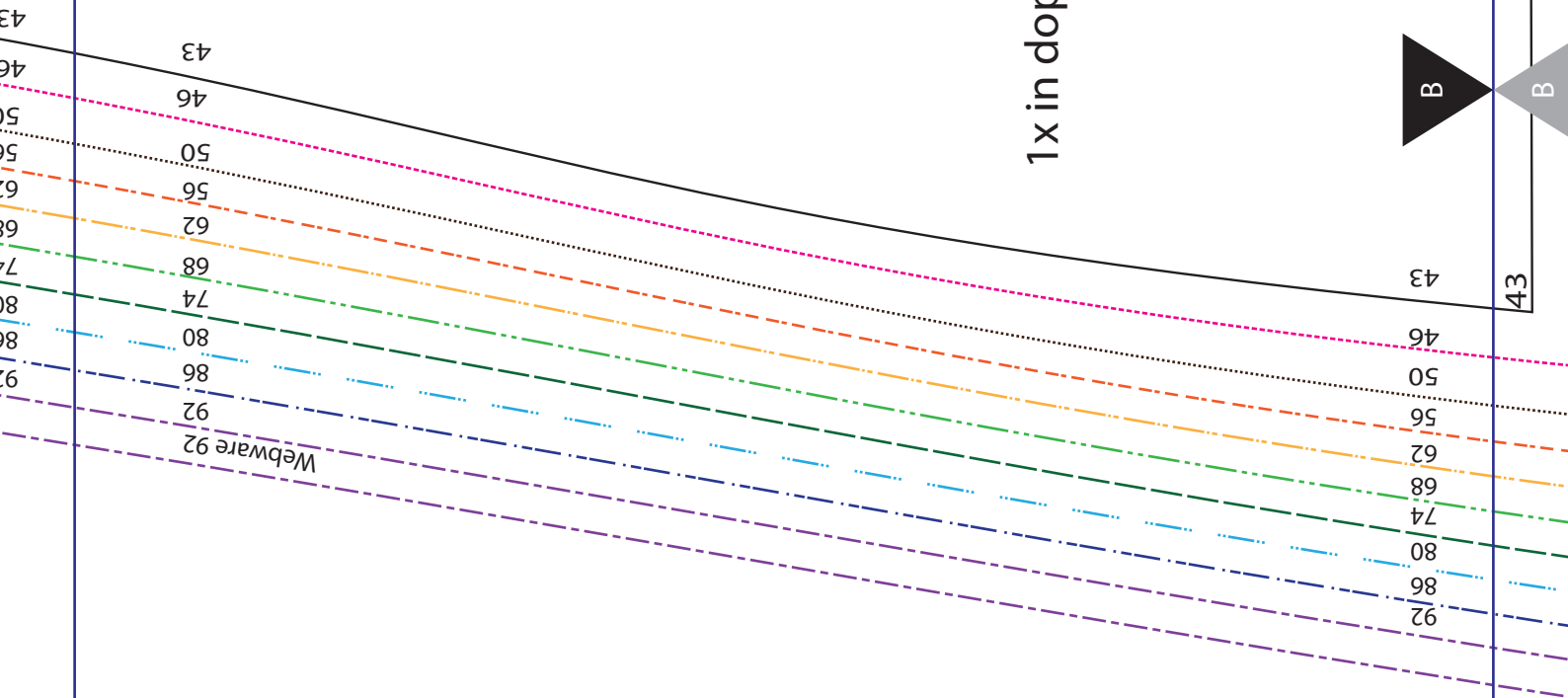
SKALIERUNG
Wenn die
Kantenlängen dieses
Quadrates genau
5x5 cm
lang sind hast Du den
Schnitt richtig
ausgedruckt
QUADRAT

A

A



Hinterhose 2/3
1x in doppelter Stofflage zuschneiden



B

B

43

43

46

46

50

50

56

56

62

62

68

68

74

74

80

80

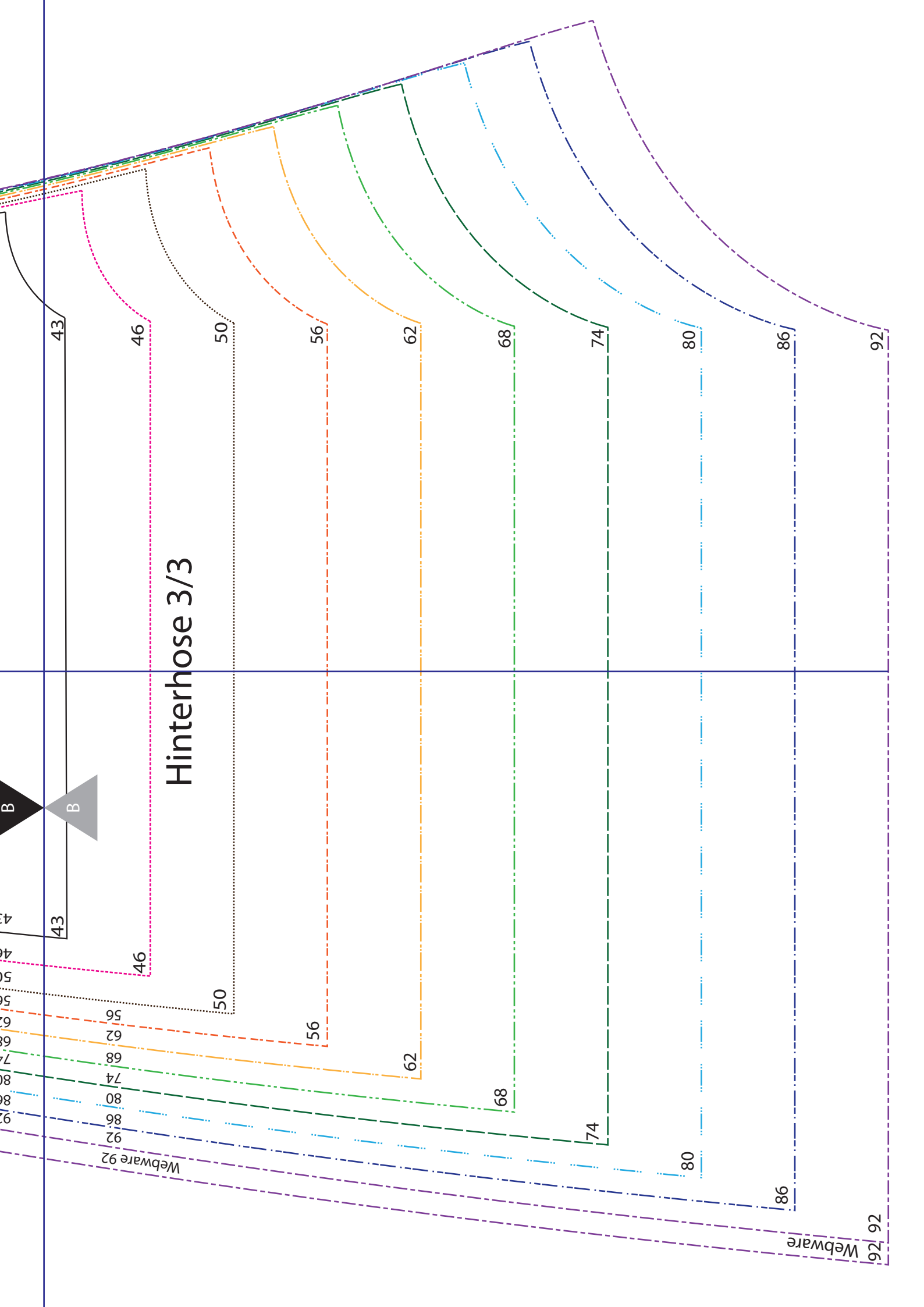
86

86

92

92

Webware 92



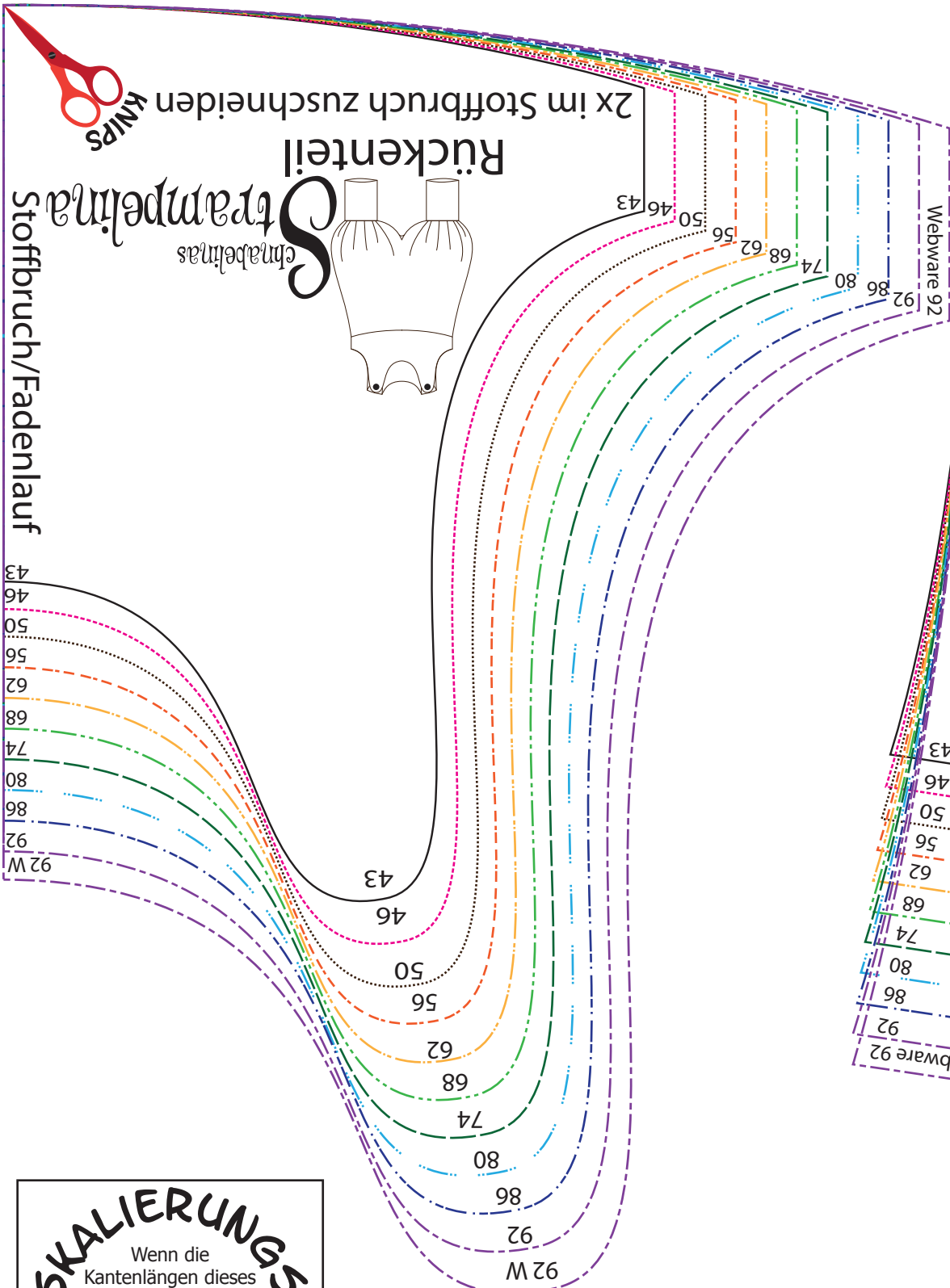
Hinterhose 3/3

B B

43 46 50 56 62 68 74 80 86 92

43 46 50 56 62 68 74 80 86 92

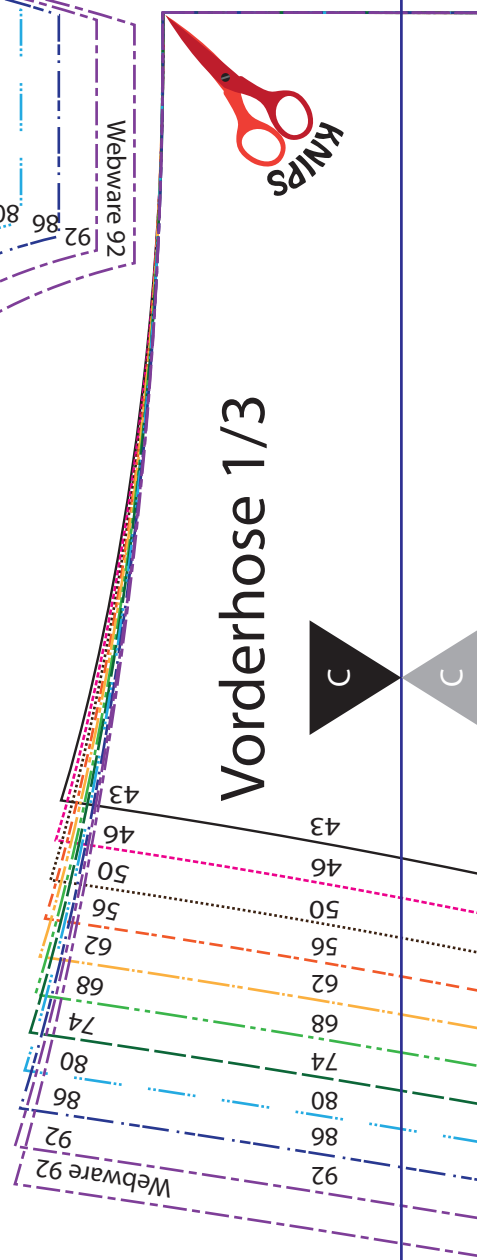
Webware 92



2x im Stoffbruch zuschneiden
Rückenteil
 Schraffuras
 Strampelinas
 Stoffbruch/Fadenlauf

43
46
50
56
62
68
74
80
86
92
92 W

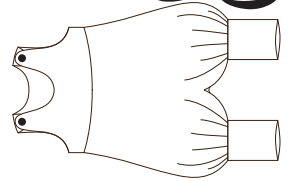
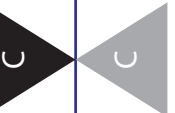
43
46
50
56
62
68
74
80
86
92
92 W



Vorderhose 1/3

43
46
50
56
62
68
74
80
86
92
92 W
Webware 92

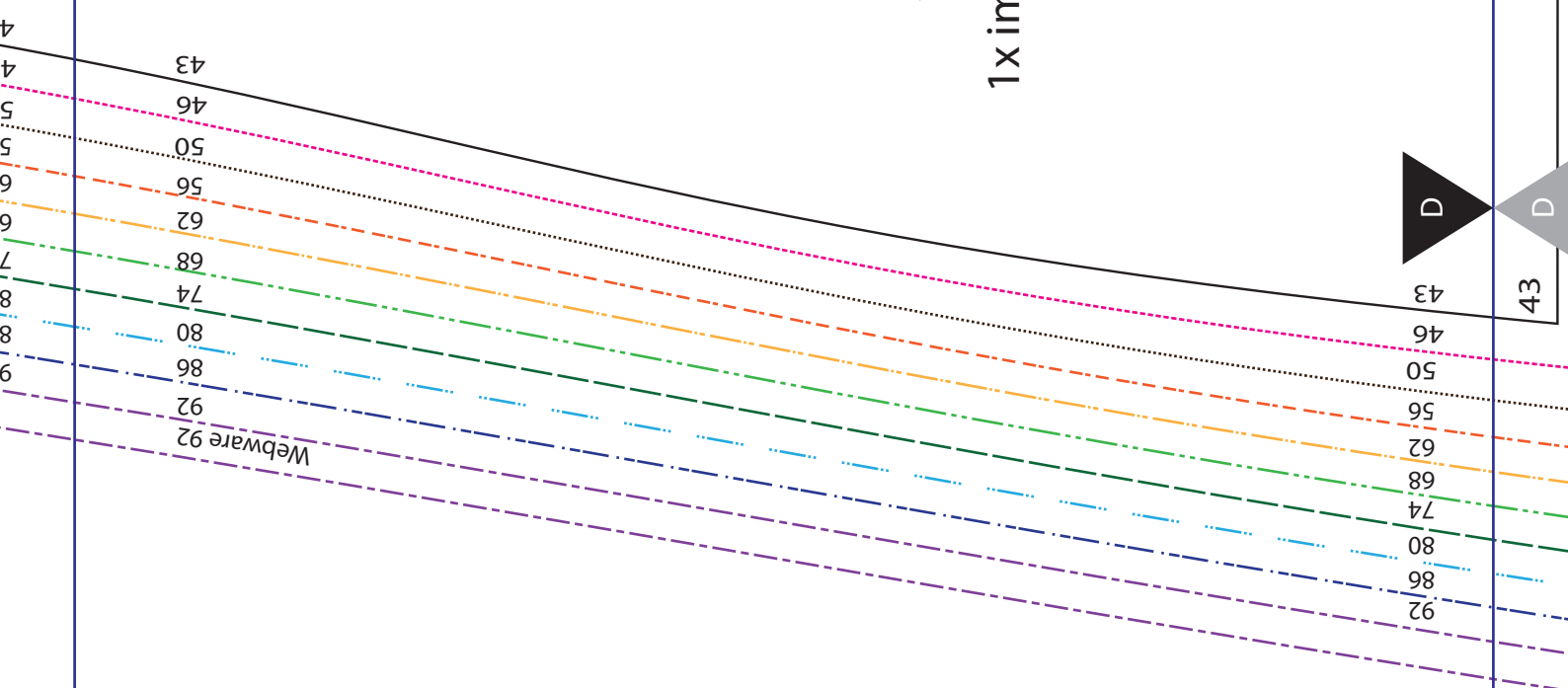
SKALIERUNG
 Wenn die Kantenlängen dieses Quadrates genau **5x5 cm** lang sind hast Du den Schnitt richtig ausgedruckt
QUADRAT



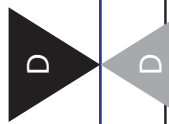
Schnabelinas
Strampelina

Vorderhose 2/3
1x im Stoffbruch zuschneiden

Stoffbruch/Fadenlauf



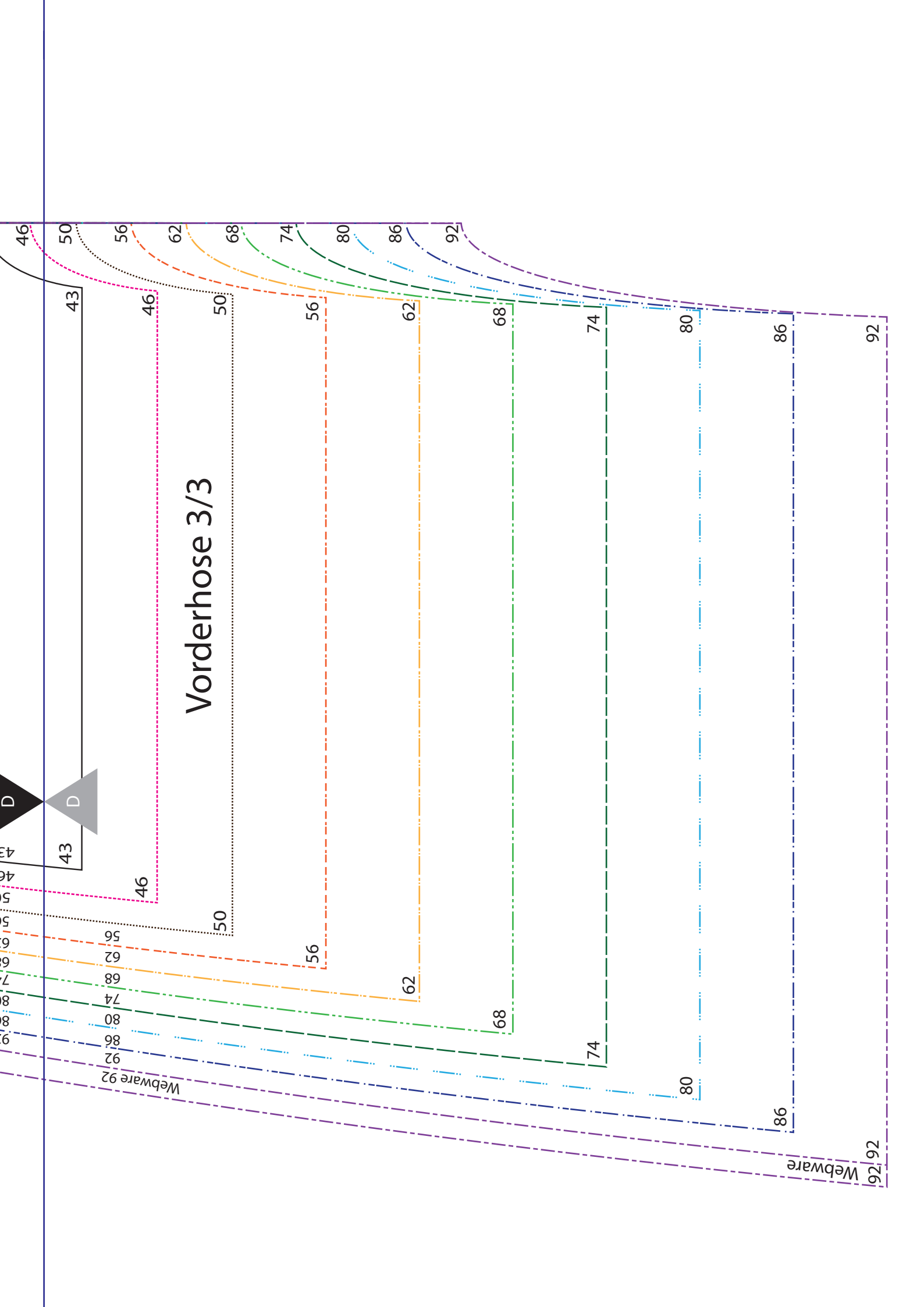
Webware 92



43
46
50

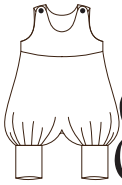
43

43



Stoffbruch

Dehnbarkeit



Schnabelinas
Strampelina

Beinbündchen
2x im Stoffbruch
zuschneiden

43 46 50 56 62 68 74 80 86 92

43

46

50

56

62

68

74

80

86

92