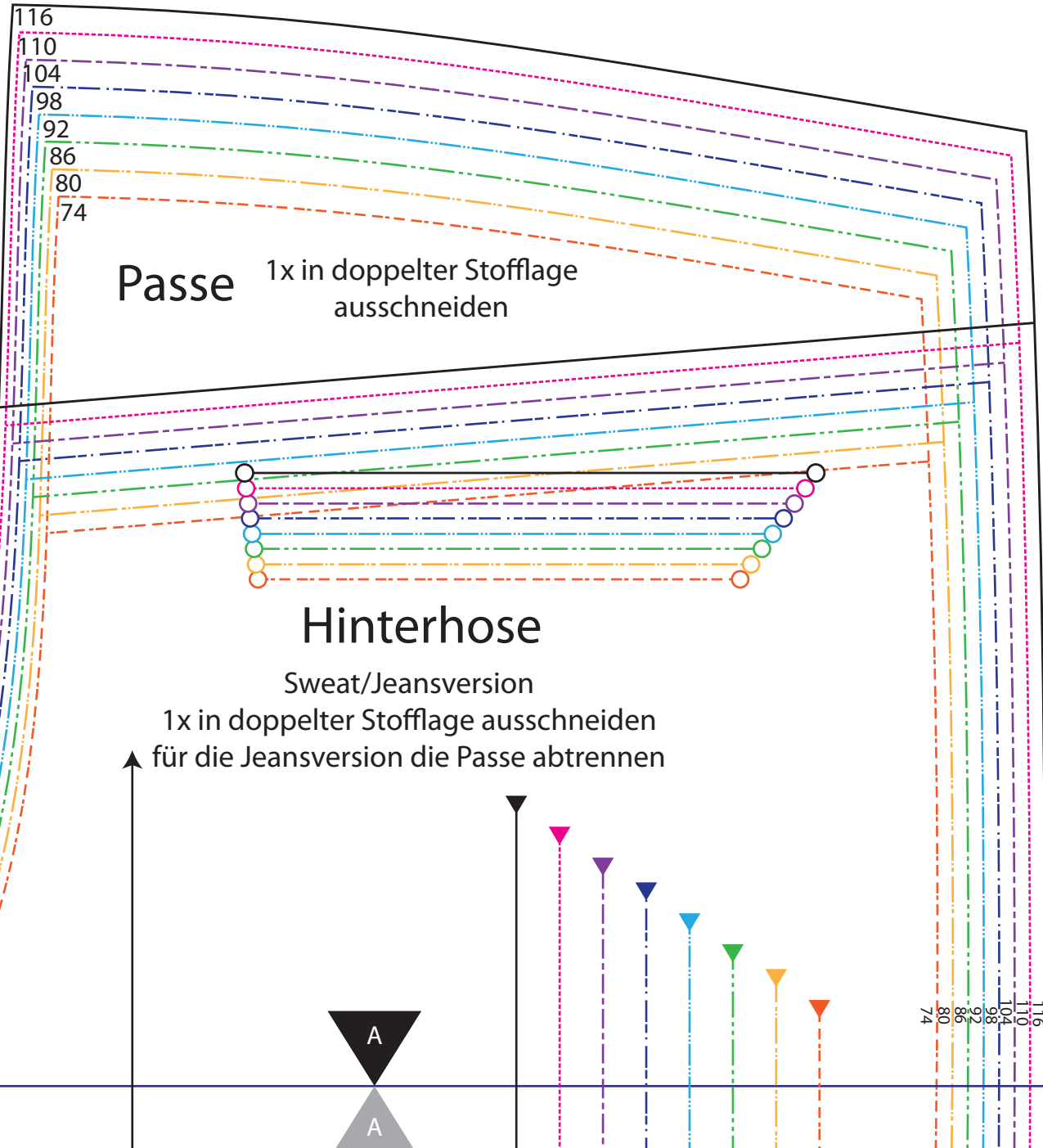
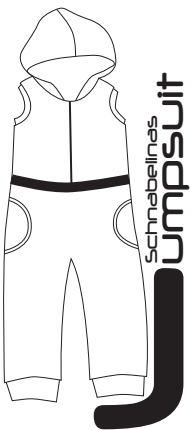


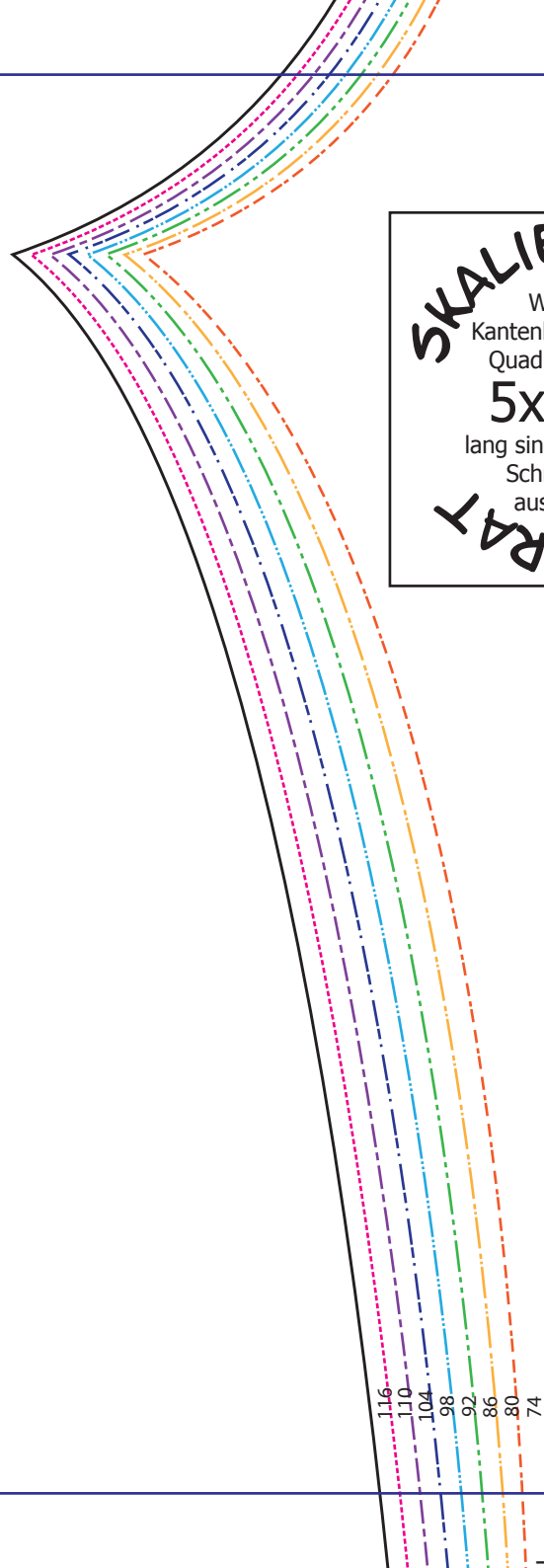
Schnabelinas  
**umpsuit**



**SKALIERUNG**  
 Wenn die  
 Kantenlängen dieses  
 Quadrates genau  
**5x5 cm**  
 lang sind hast Du den  
 Schnitt richtig  
 ausgedruckt  
**QUADRAT**



**Hinterhose**



116  
110  
104  
98  
92  
86  
80  
74

Bündchenmaßstabelle Beinbündchen Breite 10 cm (Maße inkl. Nahtzugabe).

116  
110  
104  
98  
92  
86  
80  
74

116  
110  
104  
98  
92  
86  
80  
74



# Hinterhose

74 Bündchenlänge

74 80 86 92 98 104 110 116

80 Bündchenlänge

74 Saumlänge

86 Bündchenlänge

80 Saumlänge

92 Bündchenlänge

86 Saumlänge

98 Bündchenlänge

92 Saumlänge

104 Bündchenlänge

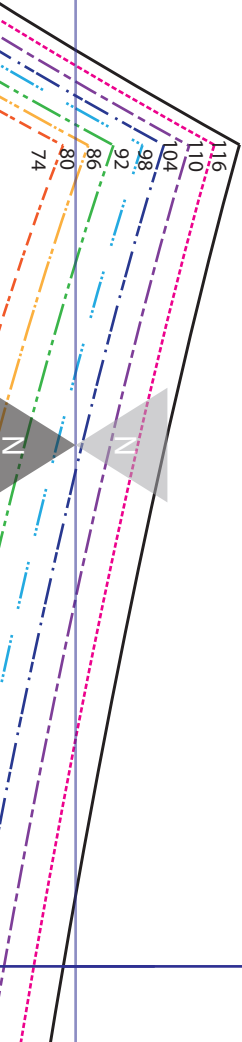
108 Saumlänge

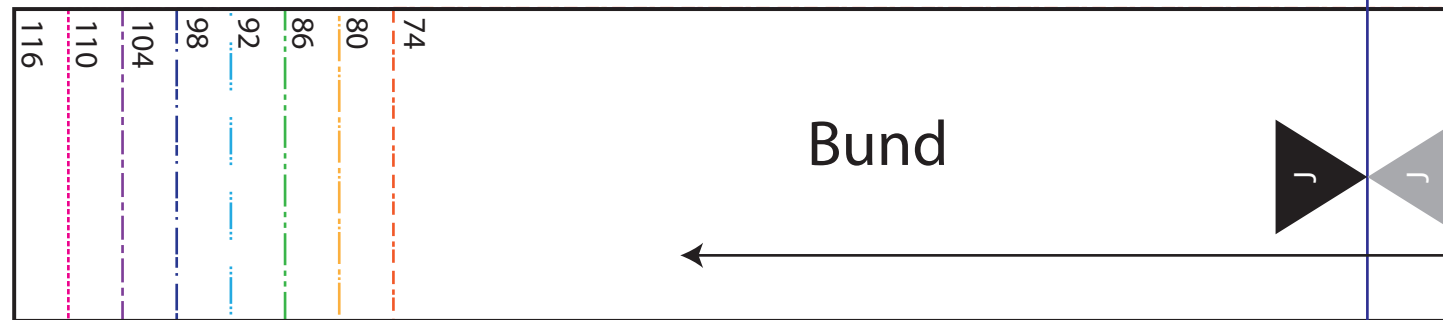
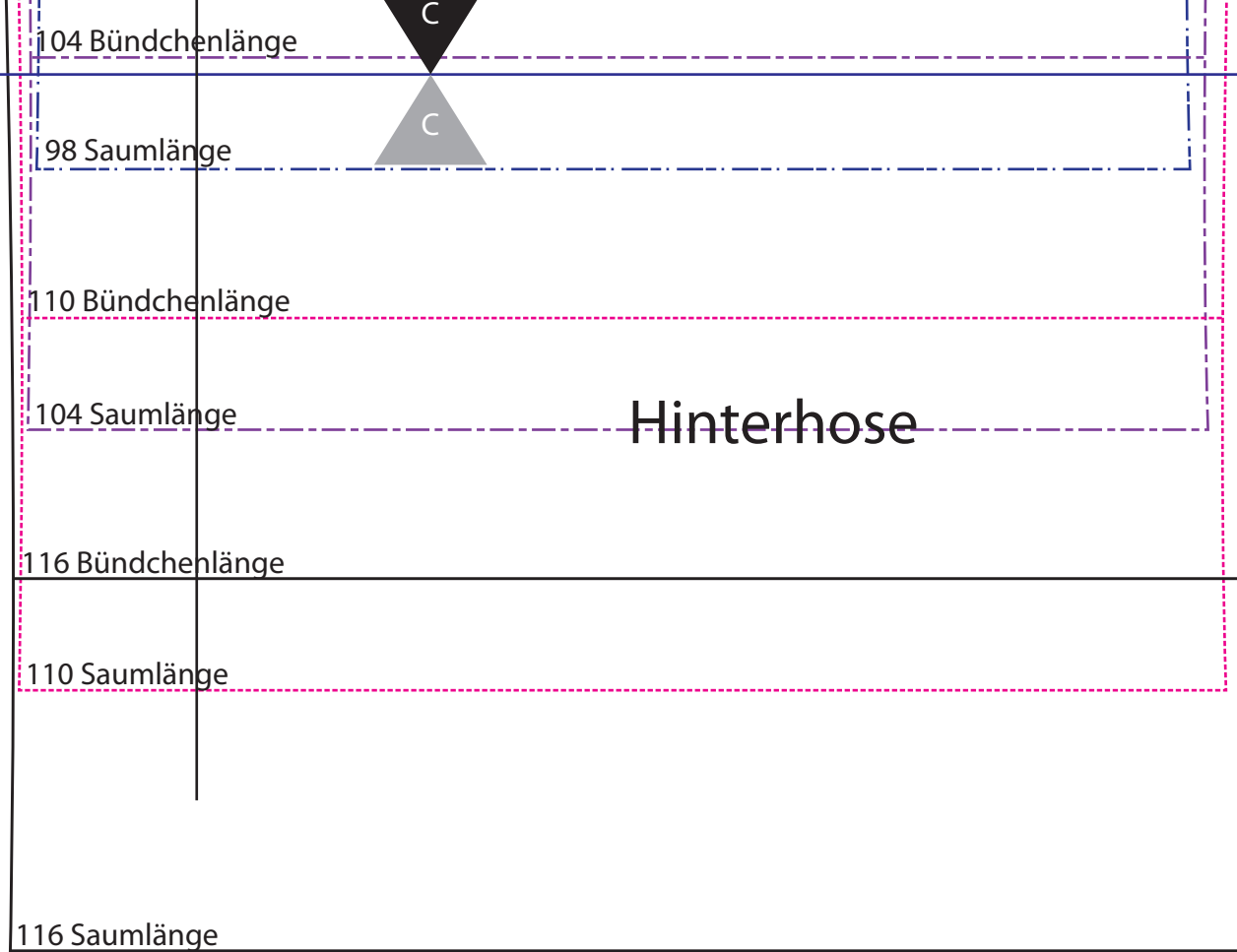
B

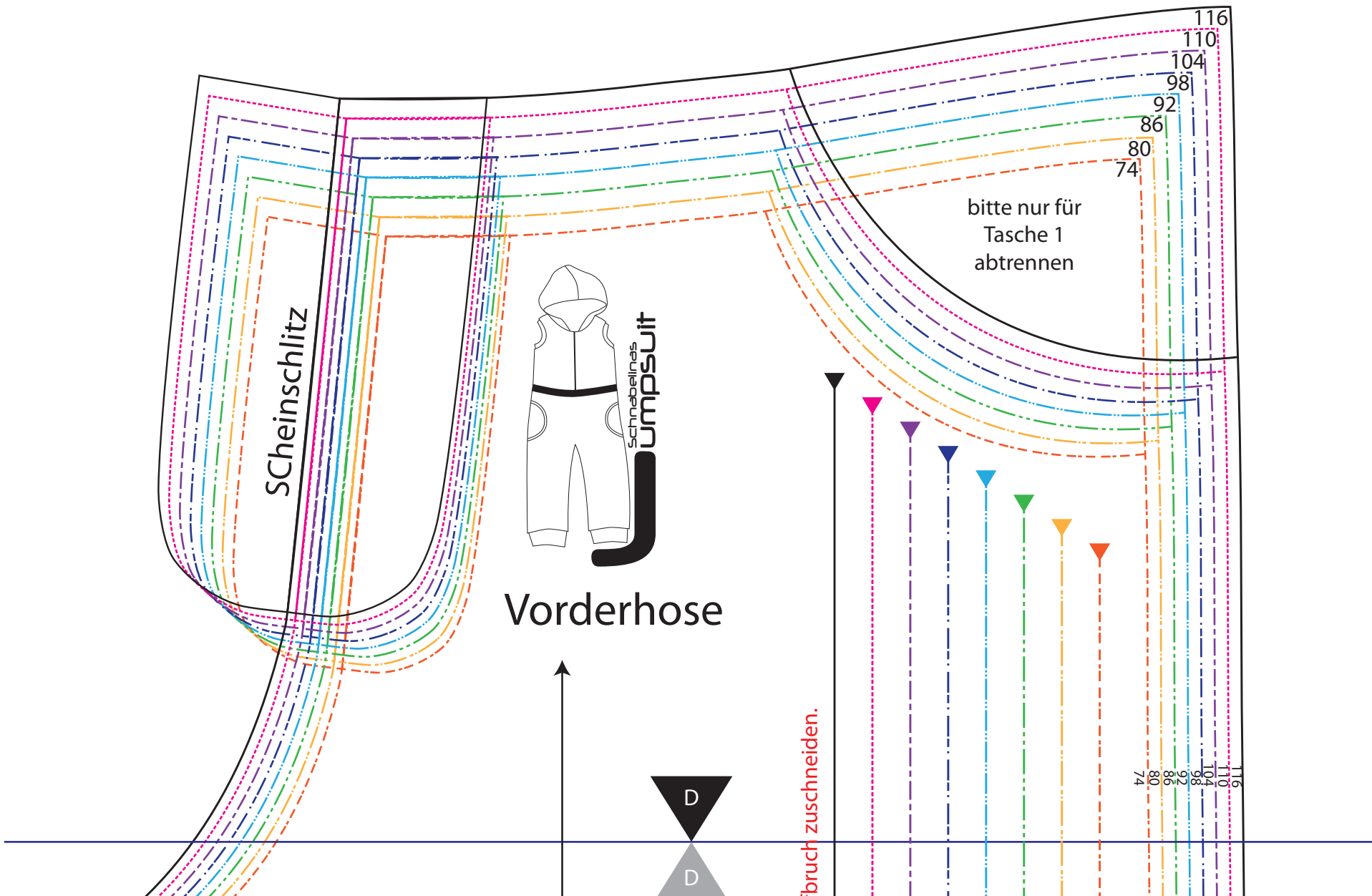
B

C

C



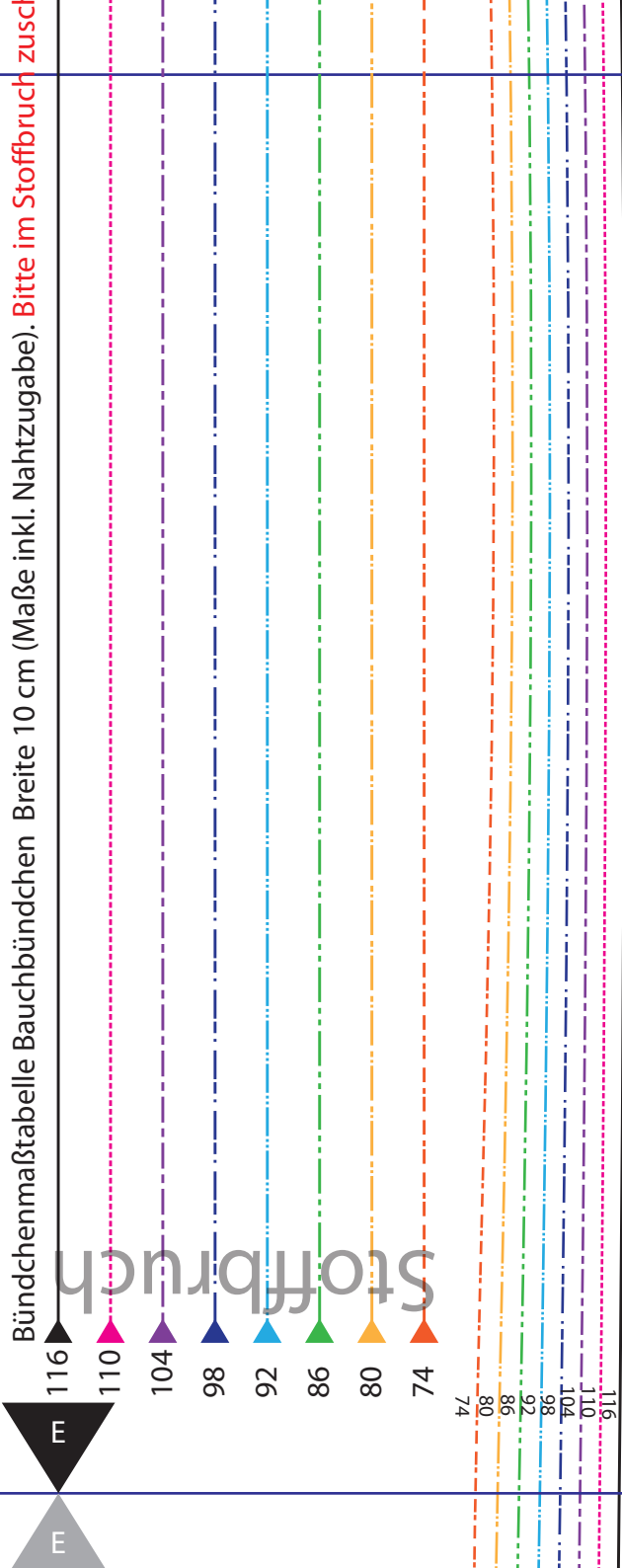




# Vorderhose

Sweat/Jeansversion

1x in doppelter Stofflage ausschneiden  
für die Sweatversion den Scheinschlitz wegklappen



**SKALIERUNGS**  
Wenn die Kantenlängen dieses Quadrates genau 5x5 cm lang sind hast Du den Schnitt richtig ausgedruckt  
**QUADRAT**

116  
110  
104  
98  
92  
86  
80  
74

116  
110  
104  
98  
92  
86  
80  
74

# Vorderhose

74 Bündchenlänge



116  
110  
104  
98  
92  
86  
80  
74

80 Bündchenlänge

74 Saumlänge

86 Bündchenlänge

80 Saumlänge

92 Bündchenlänge

86 Saumlänge

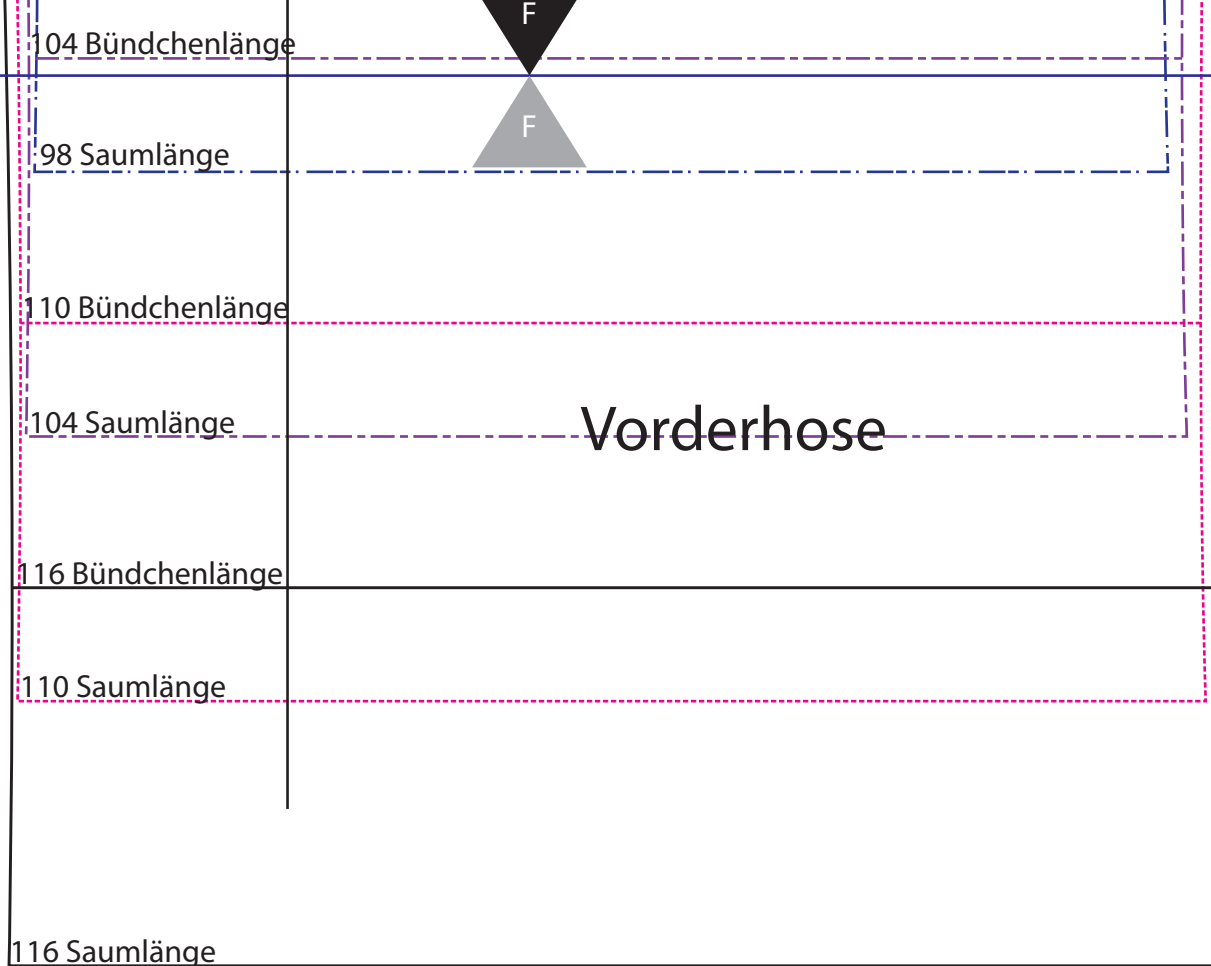
98 Bündchenlänge

92 Saumlänge

104 Bündchenlänge



100 Saumlänge

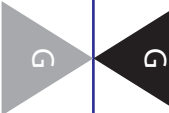


**SKALIERUNGS**  
 Wenn die Kantenlängen dieses Quadrates genau 5x5 cm lang sind hast Du den Schnitt richtig ausgedruckt  
**QUADRAT**

**Bund**  
 Sweat/Jeansversion  
 1x im Stoffbruch zuschneiden

Stoffbruch

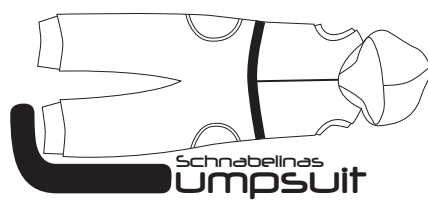




Sweat/Jeansversion  
1x im Stoffbruch zuschneiden  
für die Jeansversion  
die Seite abtrennen

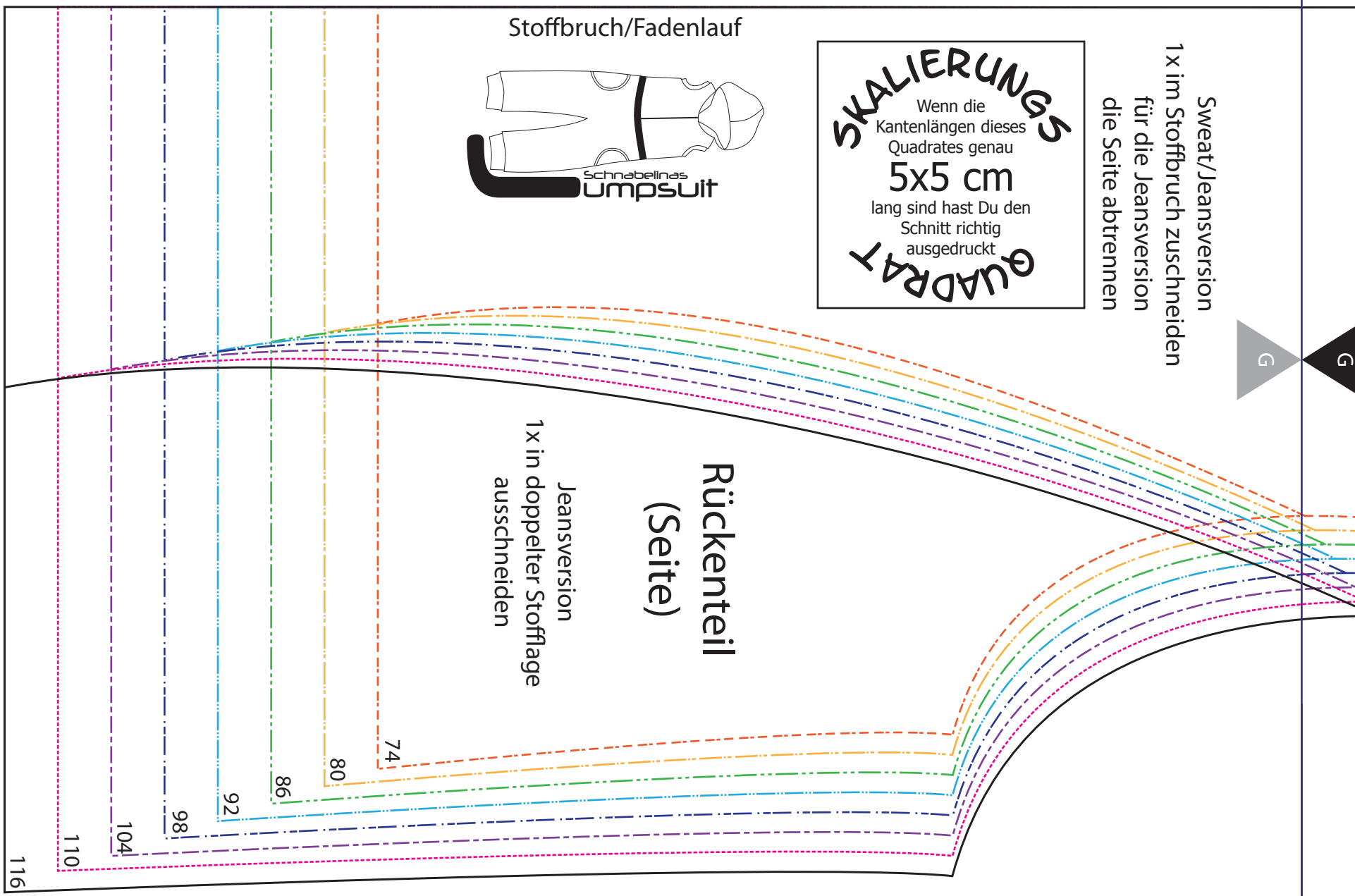
**SKALIERUNG**  
Wenn die  
Kantenlängen dieses  
Quadrates genau  
**5x5 cm**  
lang sind hast Du den  
Schnitt richtig  
ausgedruckt  
**QUADRAY**

Stoffbruch/Fadenlauf



**Rückenteil  
(Seite)**

Jeansversion  
1x in doppelter Stofflage  
ausschneiden



# SKALIERUNGS

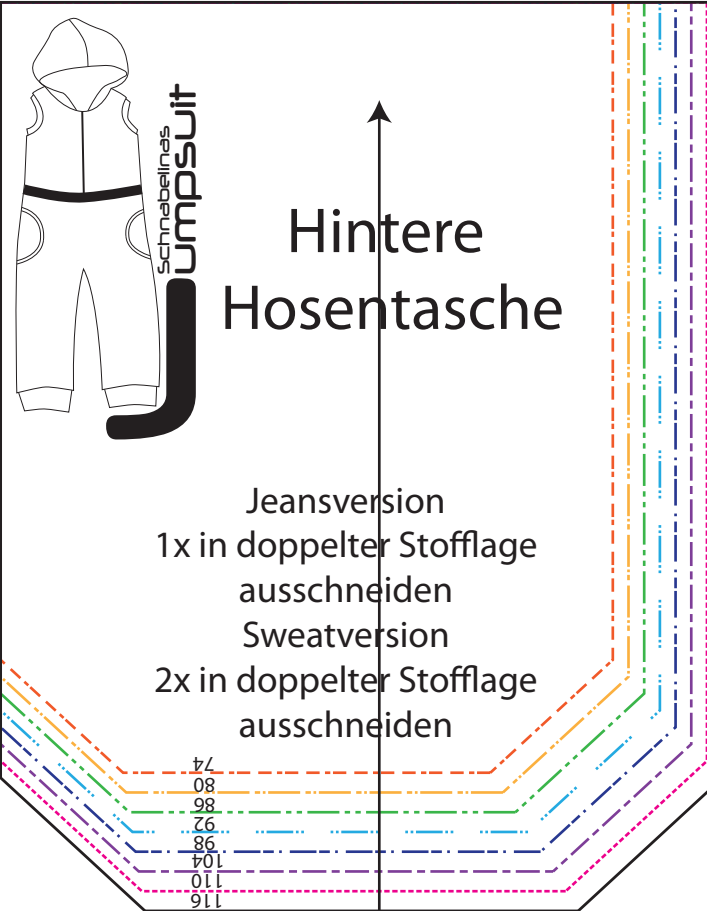
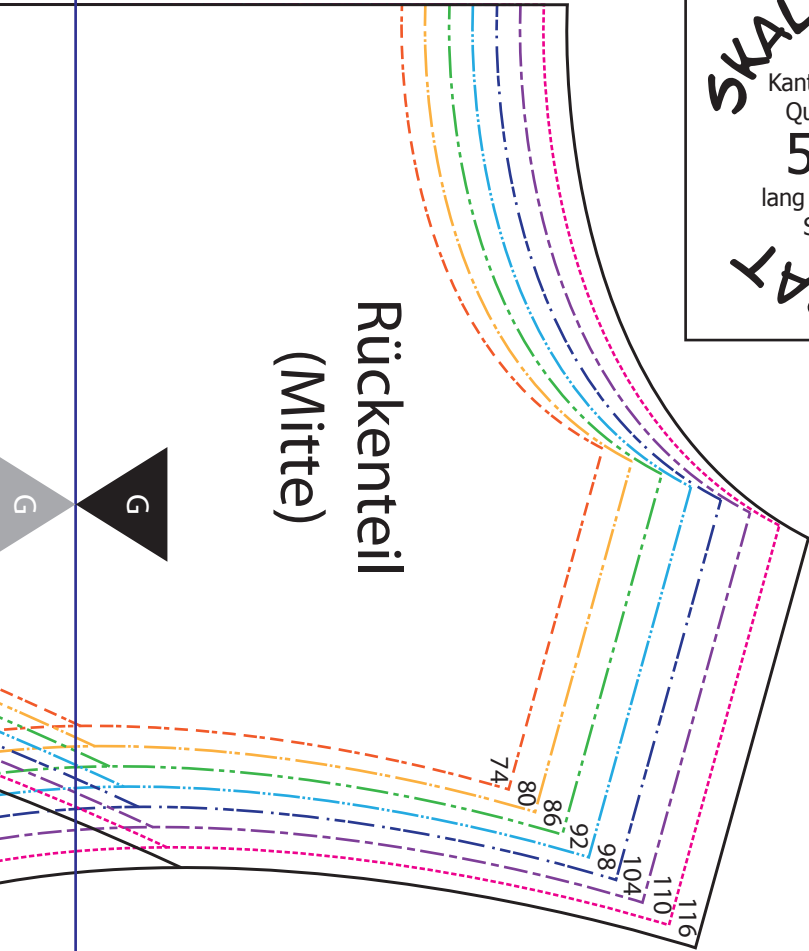
Wenn die  
Kantenlängen dieses  
Quadrates genau

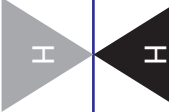
**5x5 cm**

lang sind hast Du den  
Schnitt richtig  
ausgedruckt

# QUADRAT

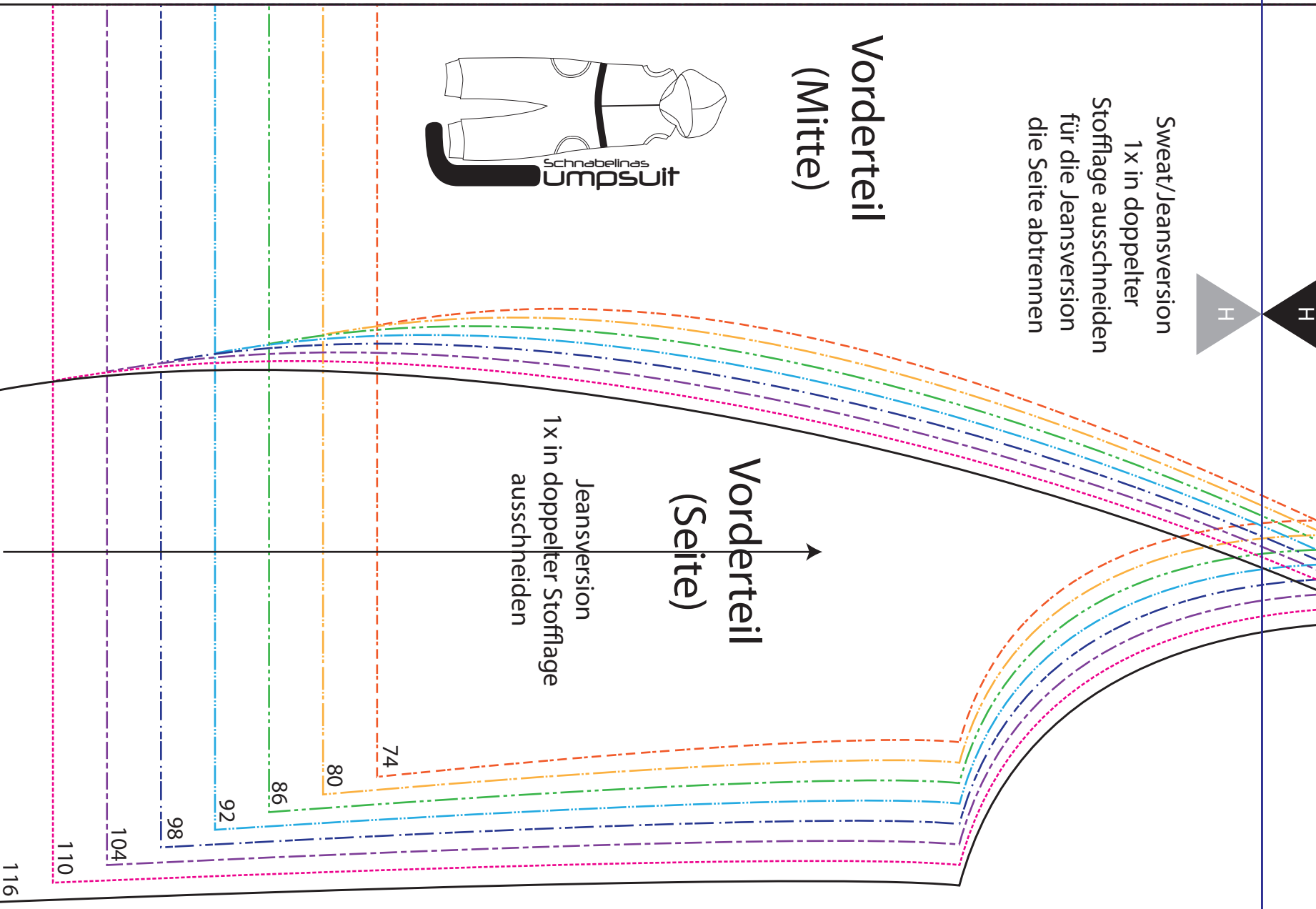
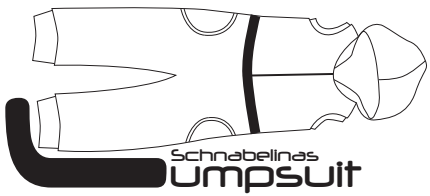
Rückenteil  
(Mitte)





Sweat/Jeansversion  
1x in doppelter  
Stofflage ausschneiden  
für die Jeansversion  
die Seite abtrennen

Vorderteil  
(Mitte)



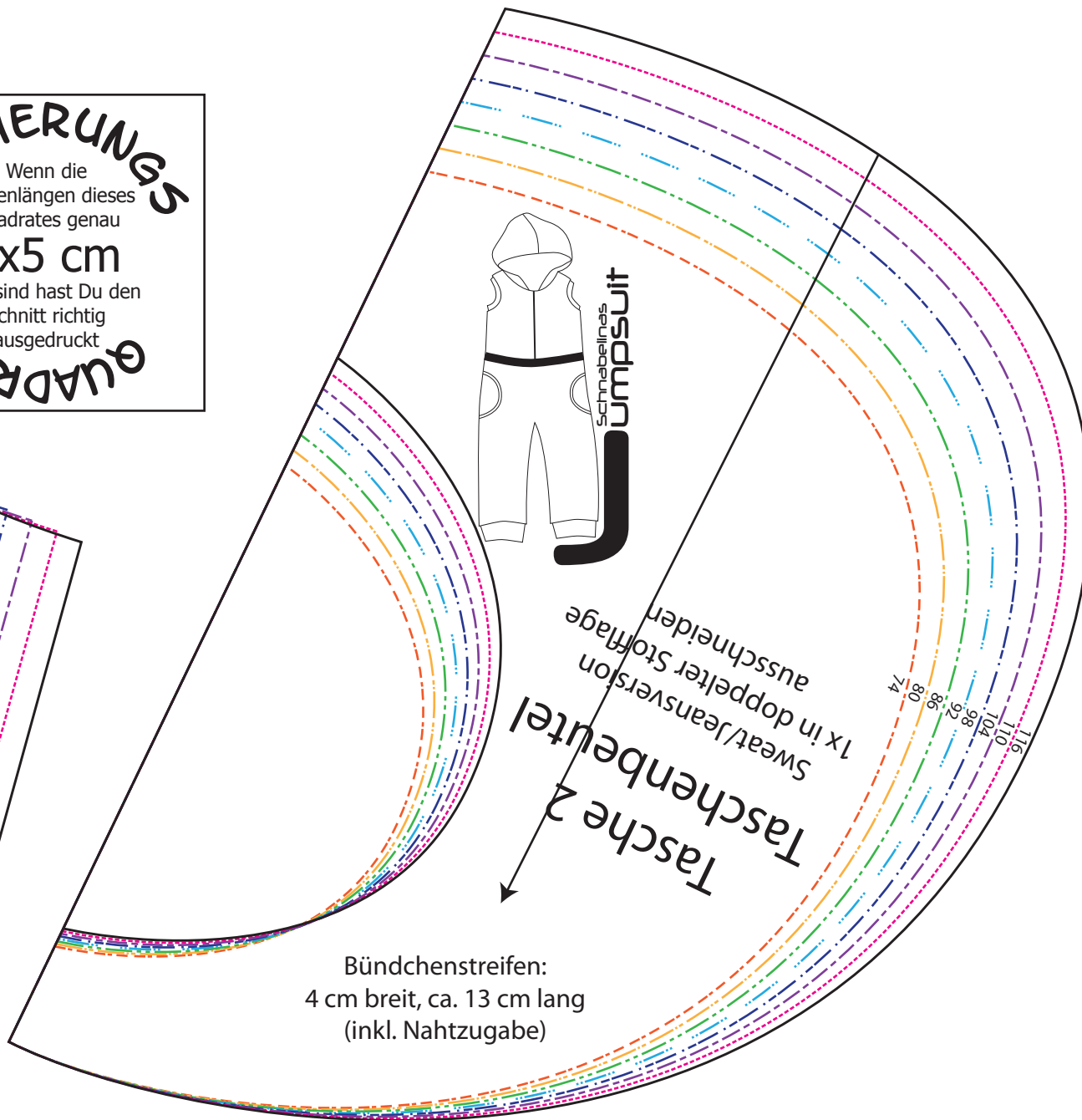
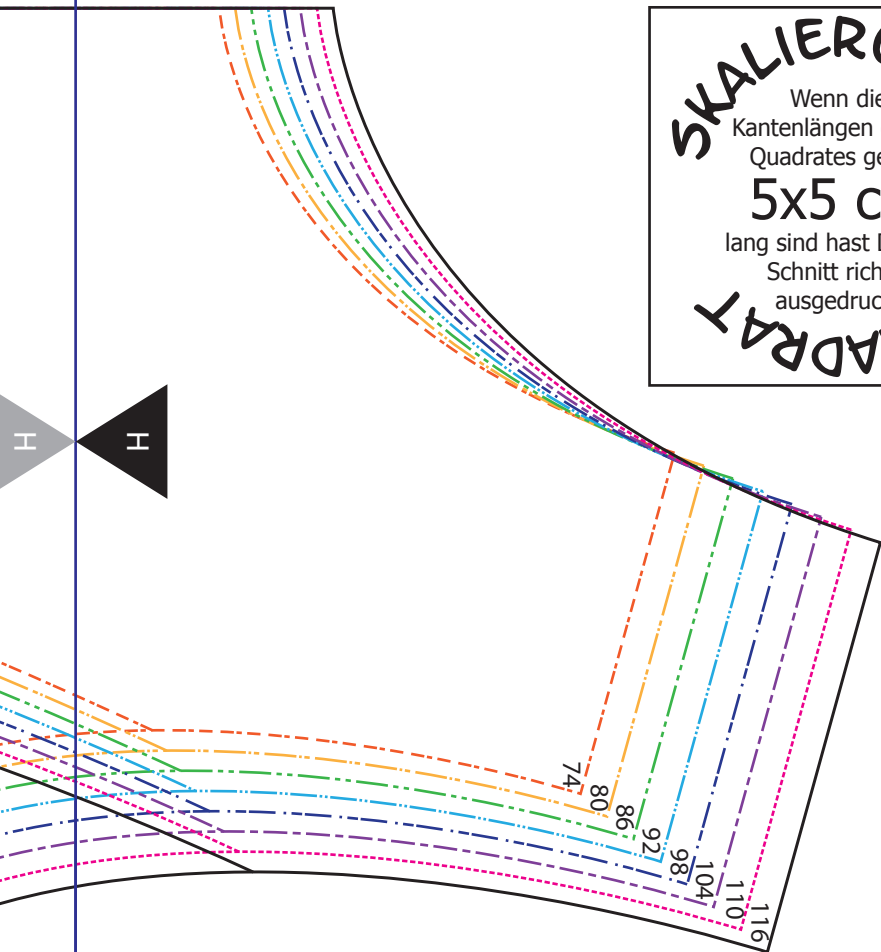
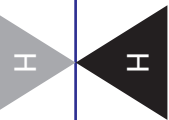
# SKALIERUNGS

Wenn die  
Kantenlängen dieses  
Quadrates genau

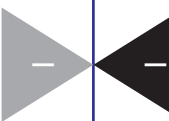
**5x5 cm**

lang sind hast Du den  
Schnitt richtig  
ausgedruckt

# QUADRAT



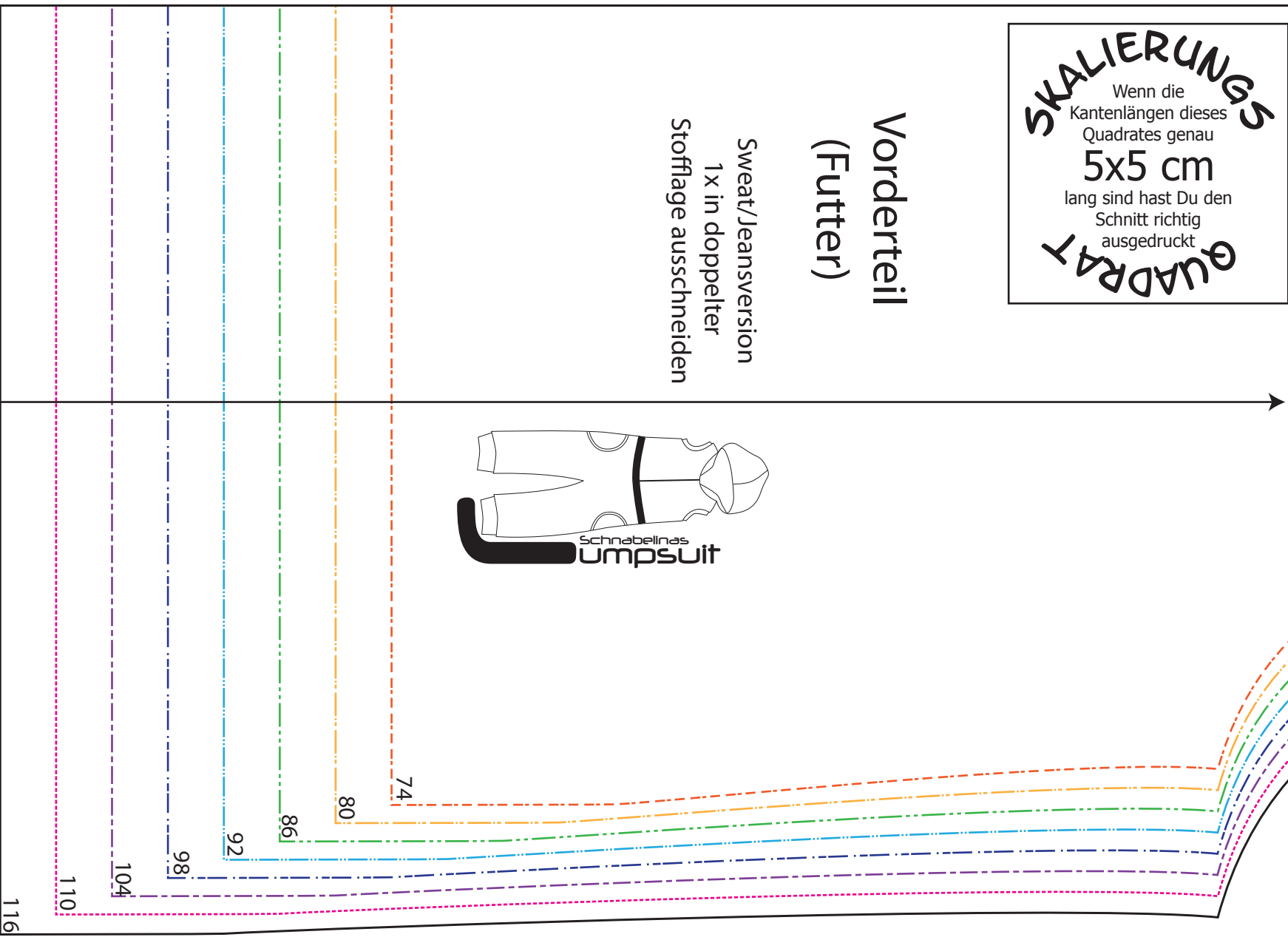
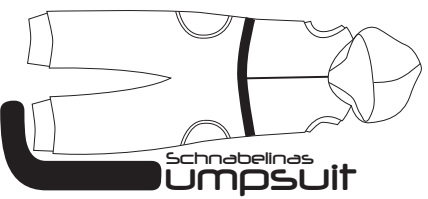
Bündchenstreifen:  
4 cm breit, ca. 13 cm lang  
(inkl. Nahtzugabe)



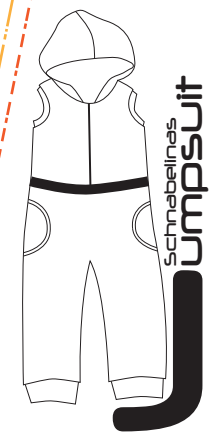
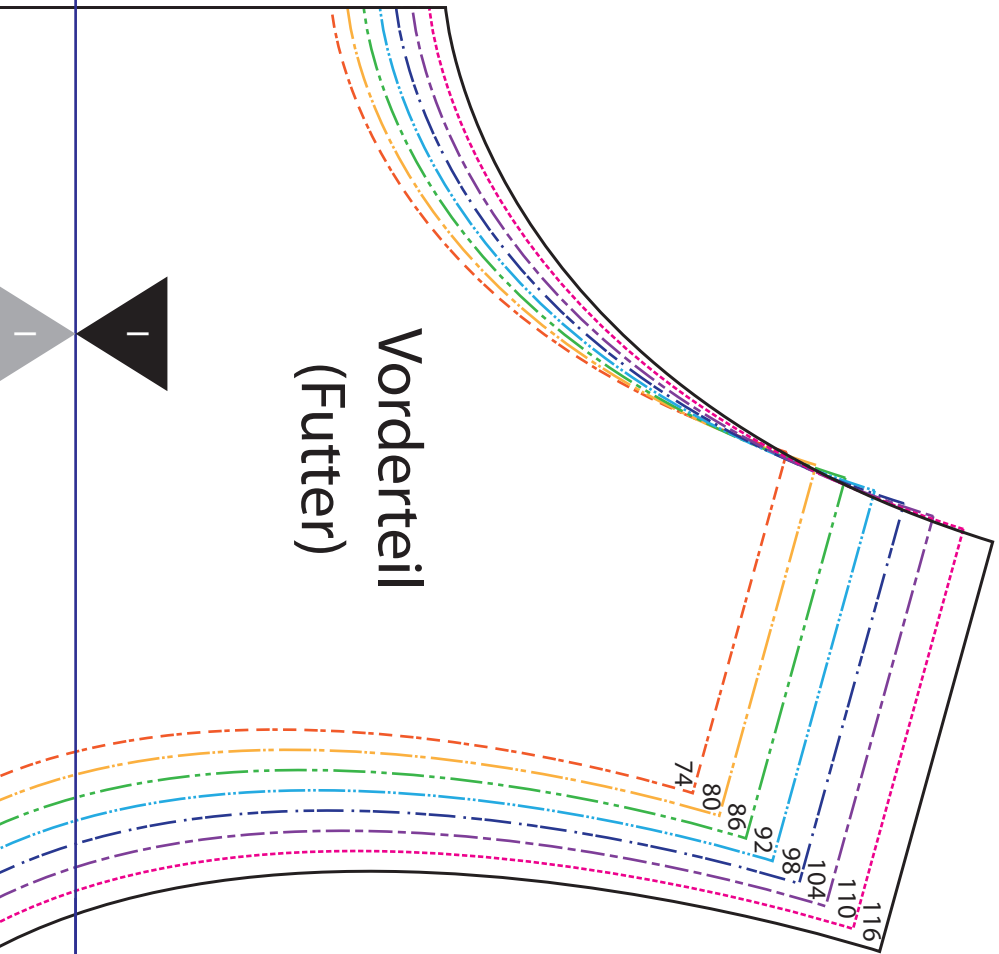
**SKALIERUNG**  
Wenn die  
Kantenlängen dieses  
Quadrates genau  
**5x5 cm**  
lang sind hast Du den  
Schnitt richtig  
ausgedruckt  
**QUADRAT**

# Vorderteil (Futter)

Sweat/Jeansversion  
1x in doppelter  
Stofflage ausschneiden

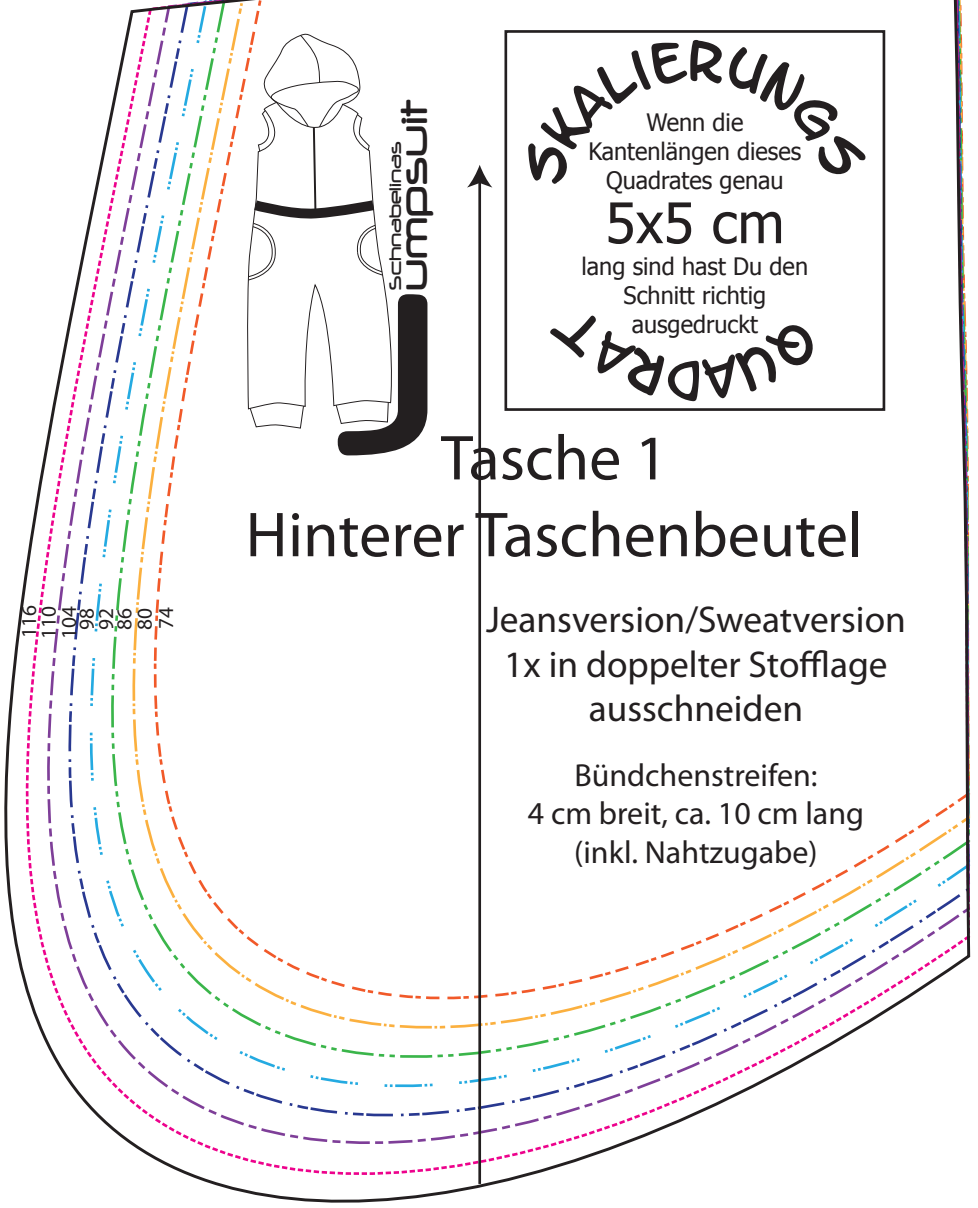


Vorderteil  
(Futter)

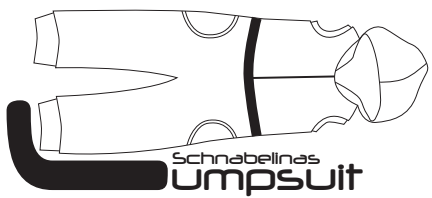


**SKALIERUNG**  
 Wenn die  
 Kantenlängen dieses  
 Quadrates genau  
**5x5 cm**  
 lang sind hast Du den  
 Schnitt richtig  
 ausgedruckt  
**QUADRAT**

Tasche 1  
 Hinterer Taschenbeutel



Jeansversion/Sweatversion  
 1x in doppelter Stofflage  
 ausschneiden  
  
 Bündchenstreifen:  
 4 cm breit, ca. 10 cm lang  
 (inkl. Nahtzugabe)



Schulterbündchen Breite 5 cm (Maße inkl. Nahtzugabe)



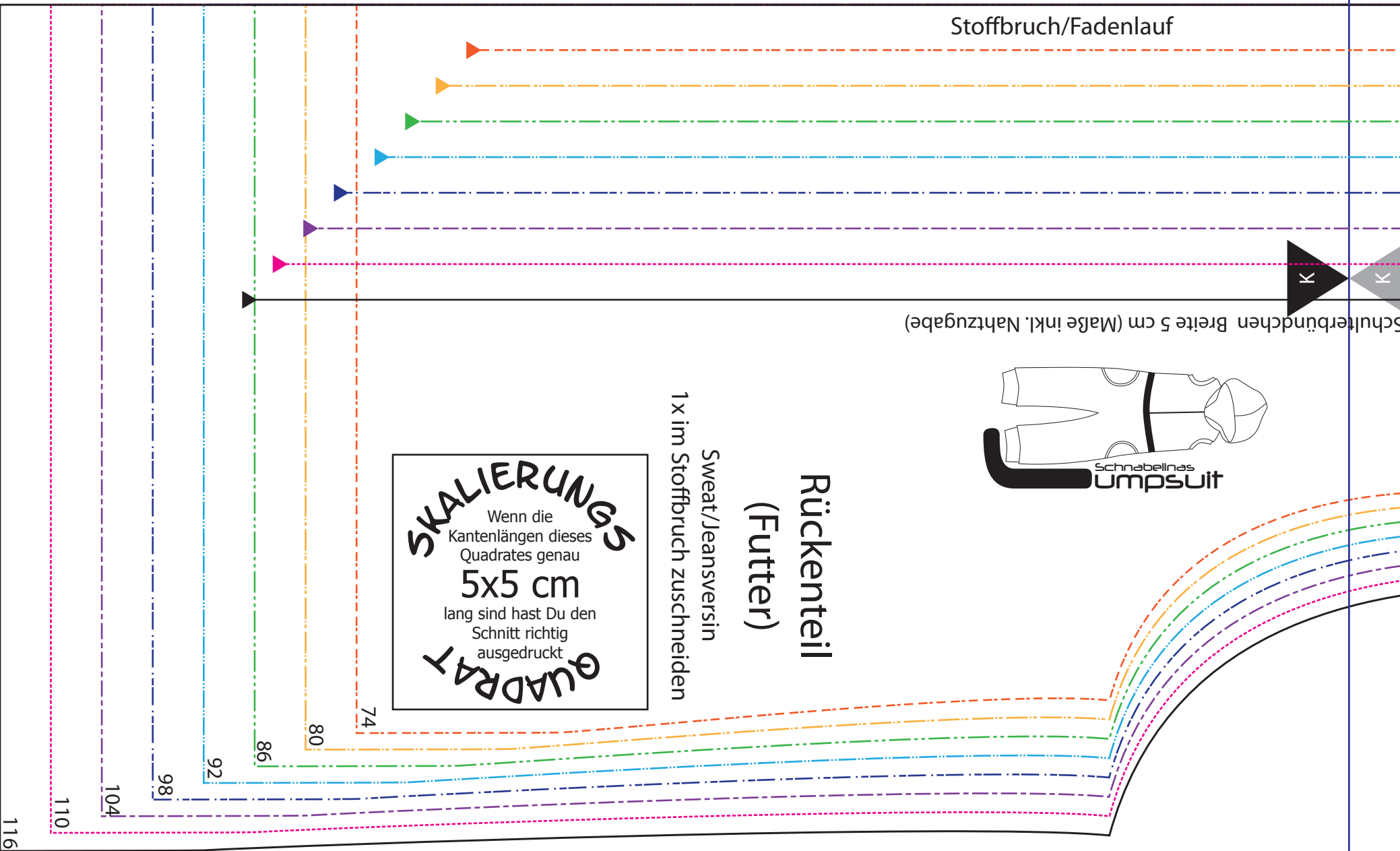
Stoffbruch/Fadenlauf

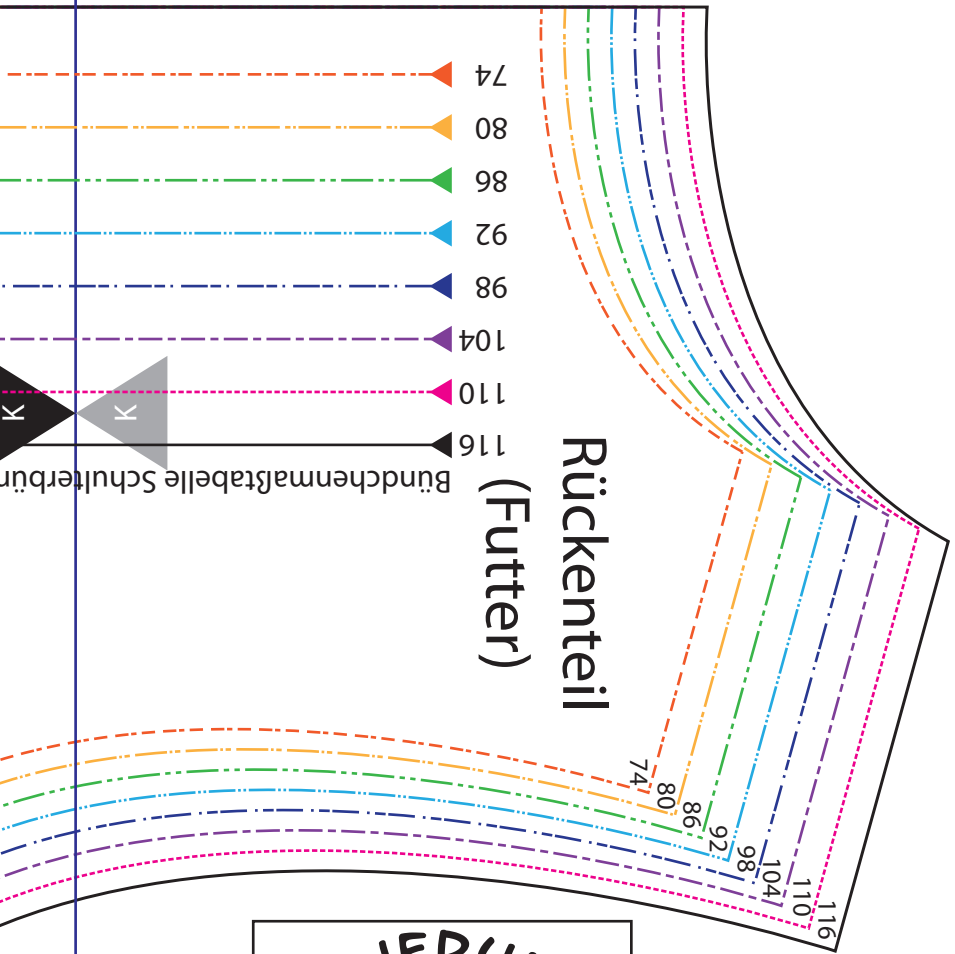
## Rückenteil (Futter)

Sweat/Jeansversin  
1x im Stoffbruch zuschneiden

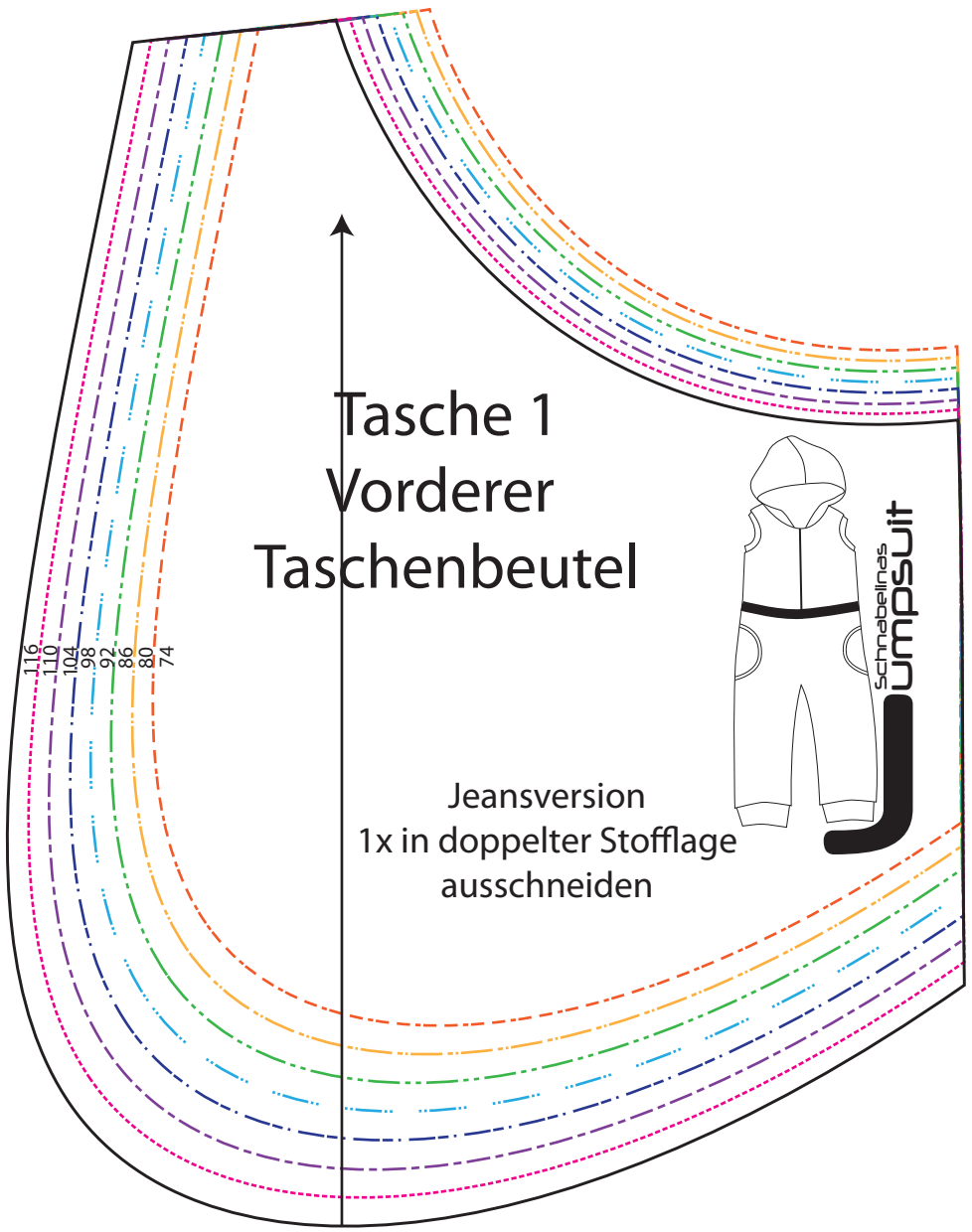
**SKALIERUNG**  
Wenn die  
Kantenlängen dieses  
Quadrates genau  
**5x5 cm**  
lang sind hast Du den  
Schnitt richtig  
ausgedruckt

**QUADRAY**

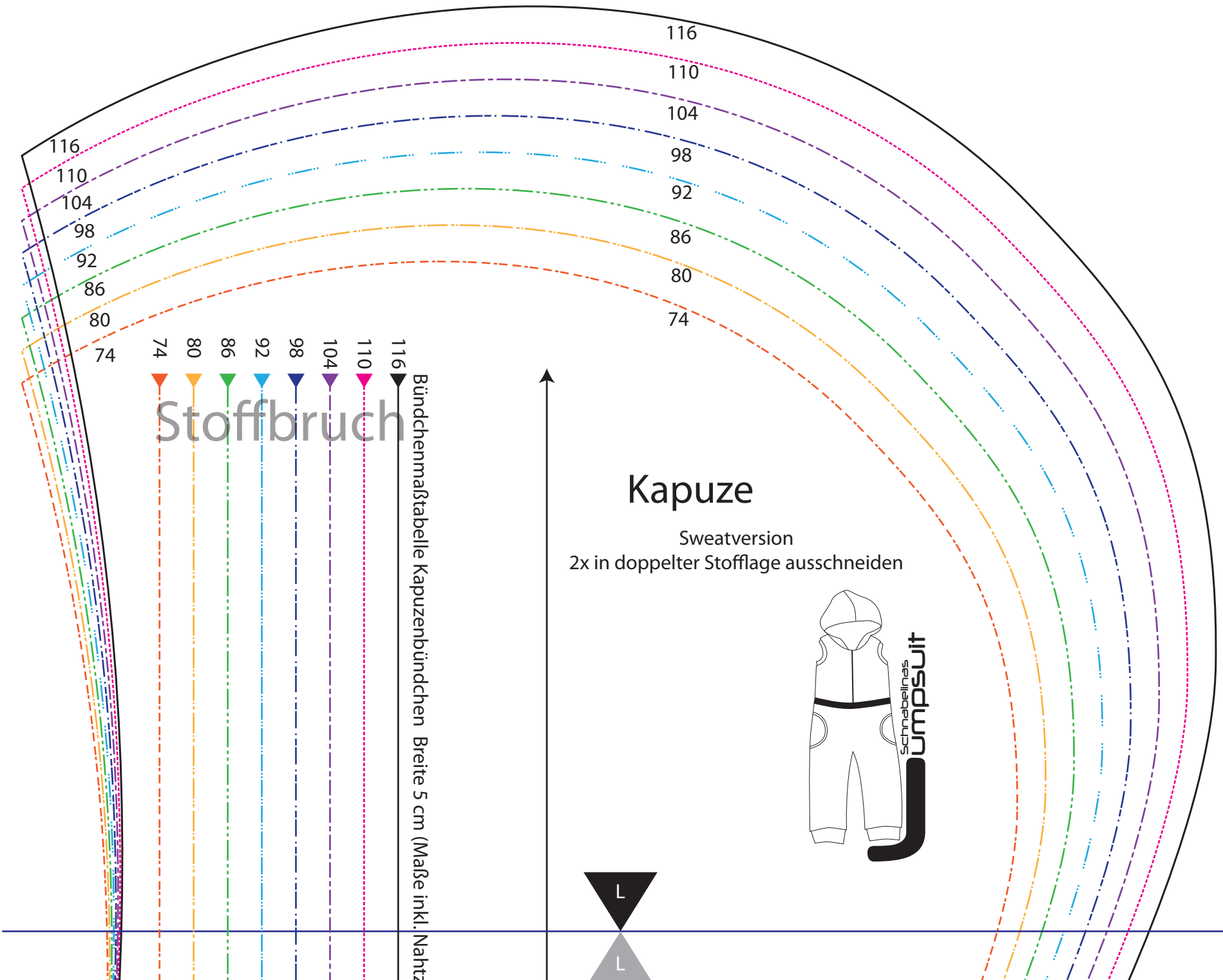




**SKALIERUNGS**  
 Wenn die  
 Kantenlängen dieses  
 Quadrates genau  
**5x5 cm**  
 lang sind hast Du den  
 Schnitt richtig  
 ausgedruckt  
**QUADRAT**





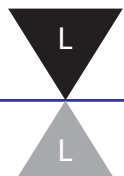
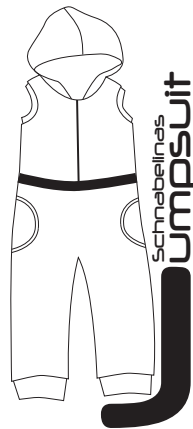


Stoffbruch

Bündchenmaßstabelle Kapuzenbündchen Breite 5 cm (Maße inkl. Naht)

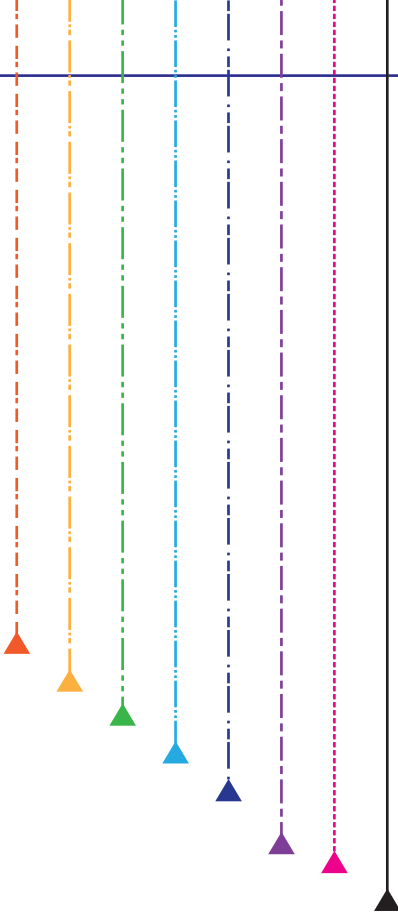
# Kapuze

Sweatversion  
2x in doppelter Stofflage ausschneiden



e inkl. Nahtzugabe). Bitte im Stoffbruch messen!!!

**SKALIERUNGS  
QUADRAT**  
Wenn die  
Kantenlängen dieses  
Quadrates genau  
**5x5 cm**  
lang sind hast Du den  
Schnitt richtig  
ausgedruckt

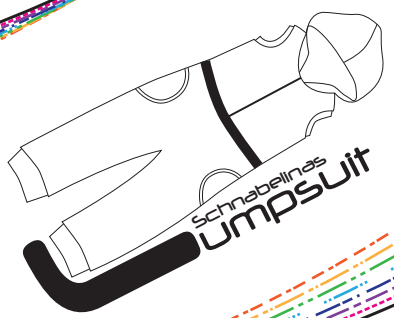


74  
80  
86  
92  
98  
104  
110  
116

Bruch/Fadenlauf

**Kragen**

Jeansversion  
1x in doppelter  
Stofflage ausschneiden



74  
80  
86  
92  
98  
104  
110  
116

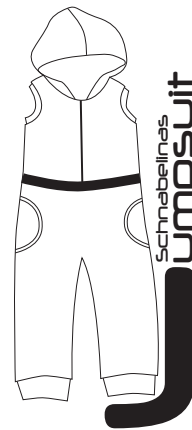
# SKALIERUNGS

Wenn die  
Kantenlängen dieses  
Quadrates genau

**5x5 cm**

lang sind hast Du den  
Schnitt richtig  
ausgedruckt

QUADRAT



116  
110  
104  
98  
92  
86  
80  
74

116  
110  
104  
98  
92  
86  
80  
74

116  
110  
104  
98  
92  
86  
80  
74

Bündchenmaßtabelle Ärmelbündchen Breite 5 cm (Maße inkl. Nahtzugabe).

116	→	←
110	→	←
104	→	←
98	→	←
92	→	←
86	→	←
80	→	←
74	→	←

## Ärmel

Sweatversion

1x in doppelter Stofflage ausschneiden

M

M

N

N

M

M

**SKALIERUNG**  
Wenn die  
Kantenlängen dieses  
Quadrates genau  
**5x5 cm**  
lang sind hast Du den  
Schnitt richtig  
ausgedruckt  
**QUADRAT**

74

80

86

92

98

104

110

116