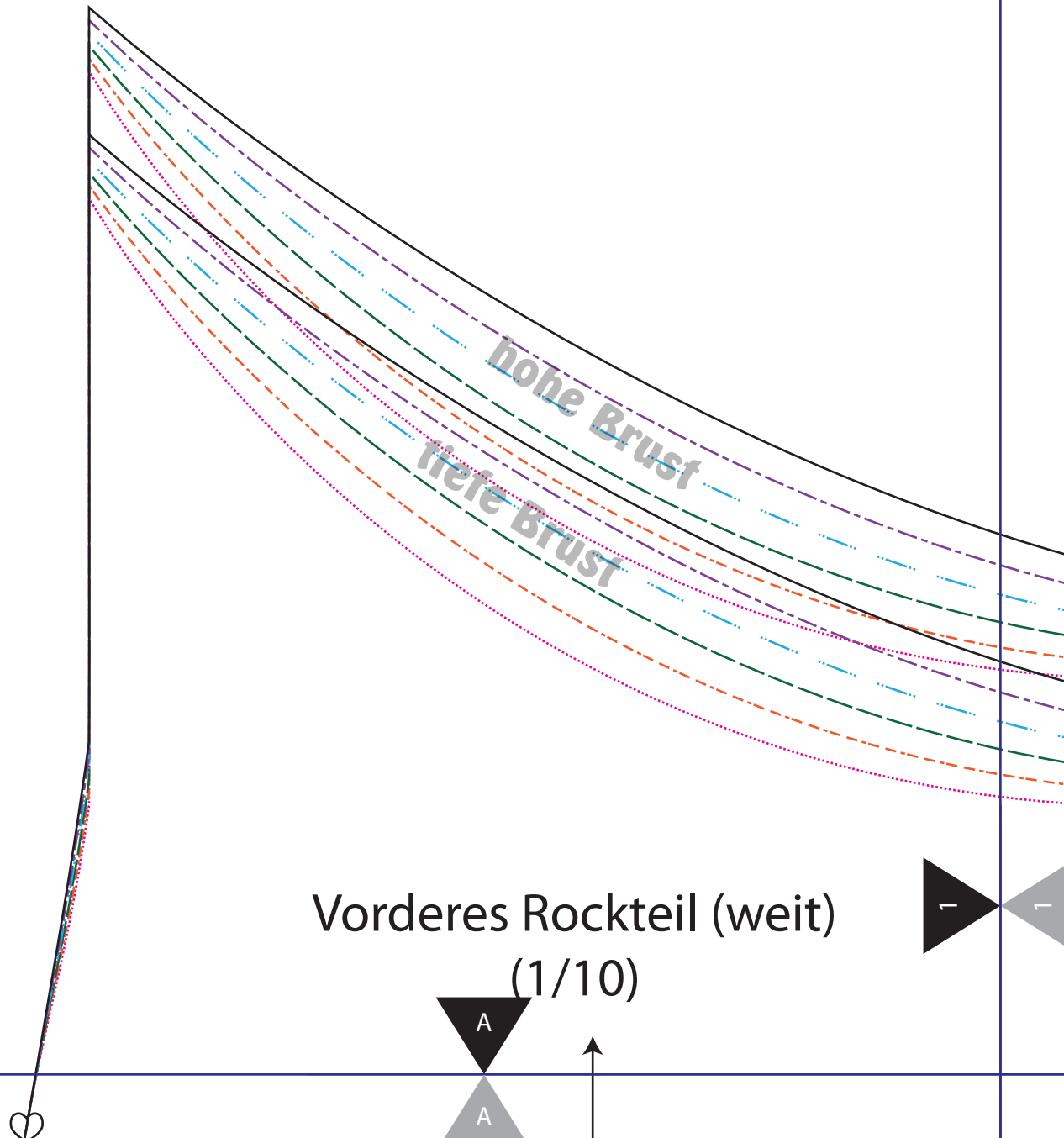
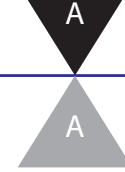




SKALIERUNG
Wenn die
Kantenlängen dieses
Quadrates genau
5x5 cm
lang sind hast Du den
Schnitt richtig
ausgedruckt
QUADRAT



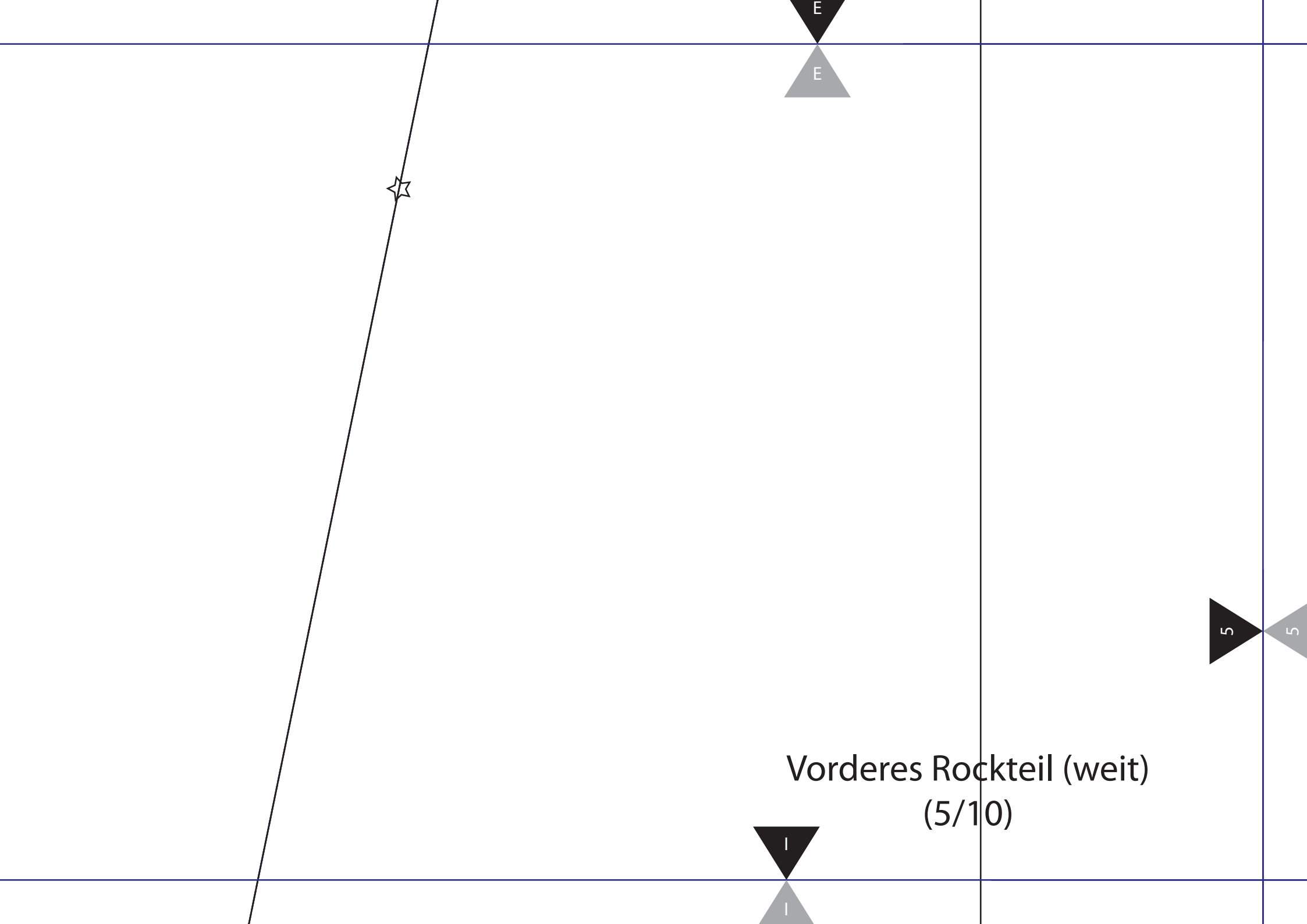


1x in doppelter Stofflage ausschneiden

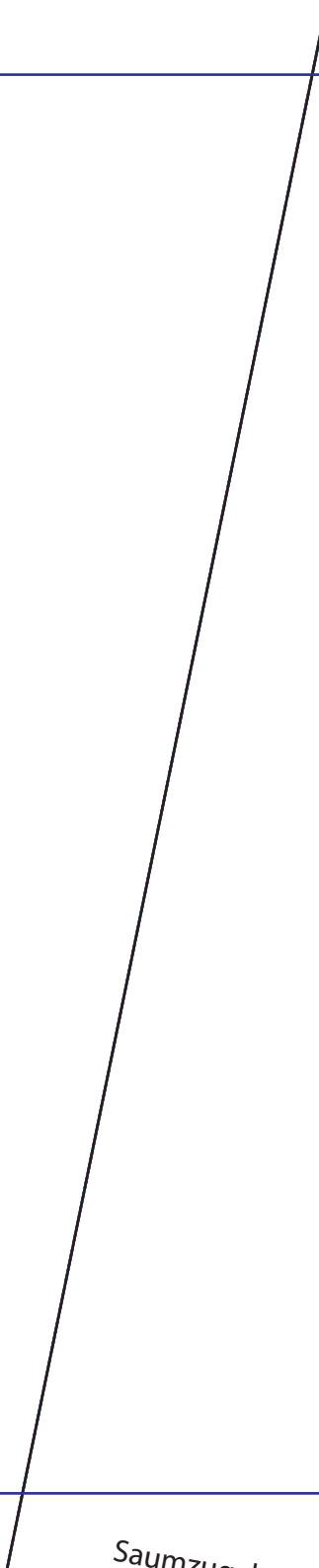


Vorderes Rockteil (weit)
(3/10)

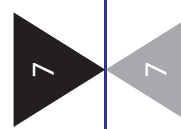
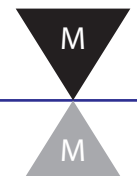
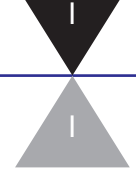




Vorderes Rockteil (weit)
(5/10)



Saumzug



Vorderes Rockteil (weit)
(7/10)

Vorderes Rockteil (weit)

M

M

Vorderes Rockteil (weit)
(9/10)

Saumzugabe 3-4 cm Saumzugabe 3-4 cm Saumzugabe 3-4 cm Saumzugabe 3-4 cm Saumzugabe 3-4 cm Saumzugabe 3-4 cm Saumzugabe 3-4 cm Saumzugabe 3-4 cm Saumzugabe 3-4 cm

9

9

SKALIERUNG
 Wenn die
 Kantenlängen dieses
 Quadrates genau
5x5 cm
 lang sind hast Du den
 Schnitt richtig
 ausgedruckt
QUADRAT

Saumzugabe 3-4 cm Saumzugabe 3-4 cm Saumzugabe 3-4 cm Saumzugabe 3-4 cm Saumzugabe 3-4 cm

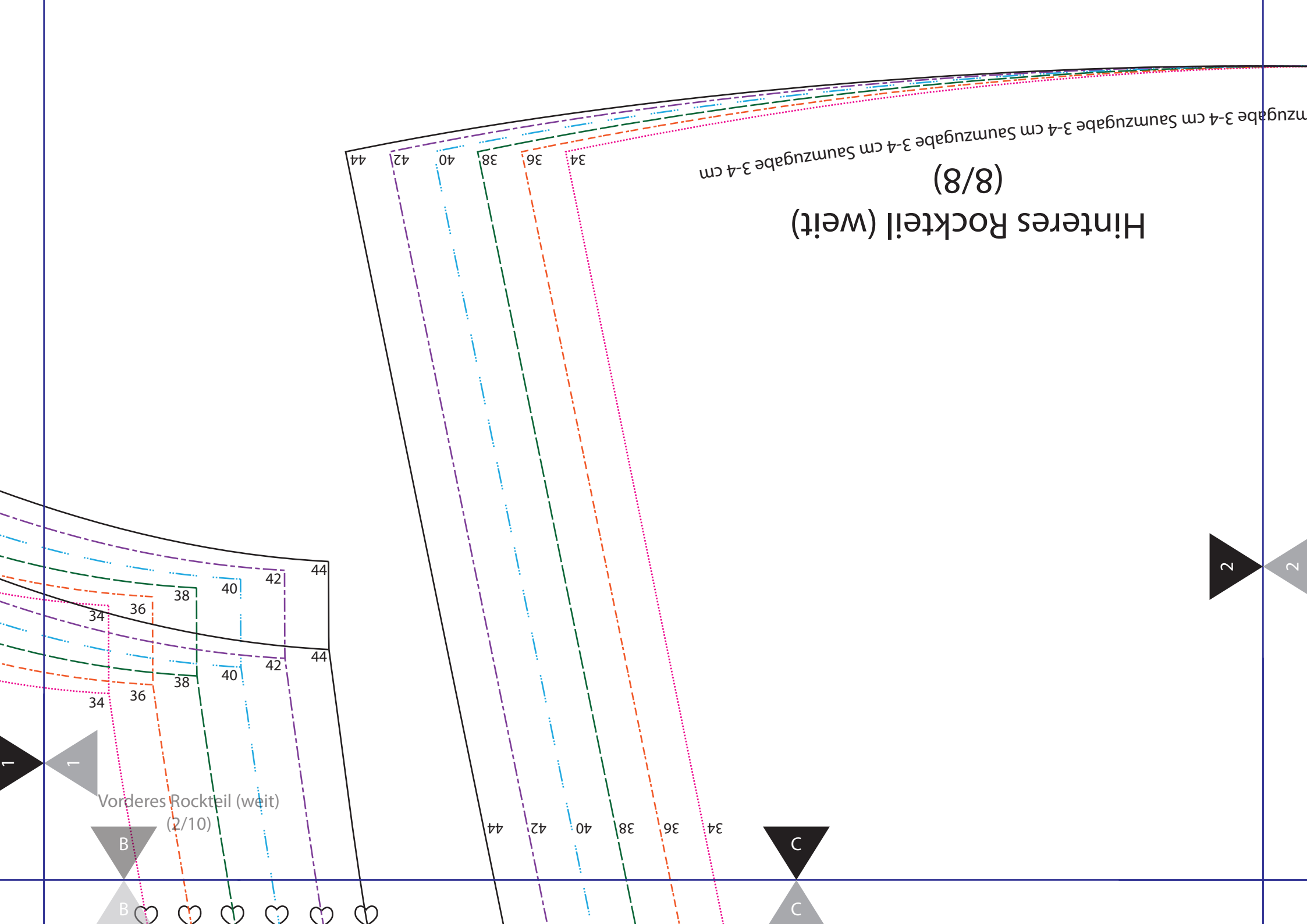
10

10

Rockteil Maxikleid
(1/8)

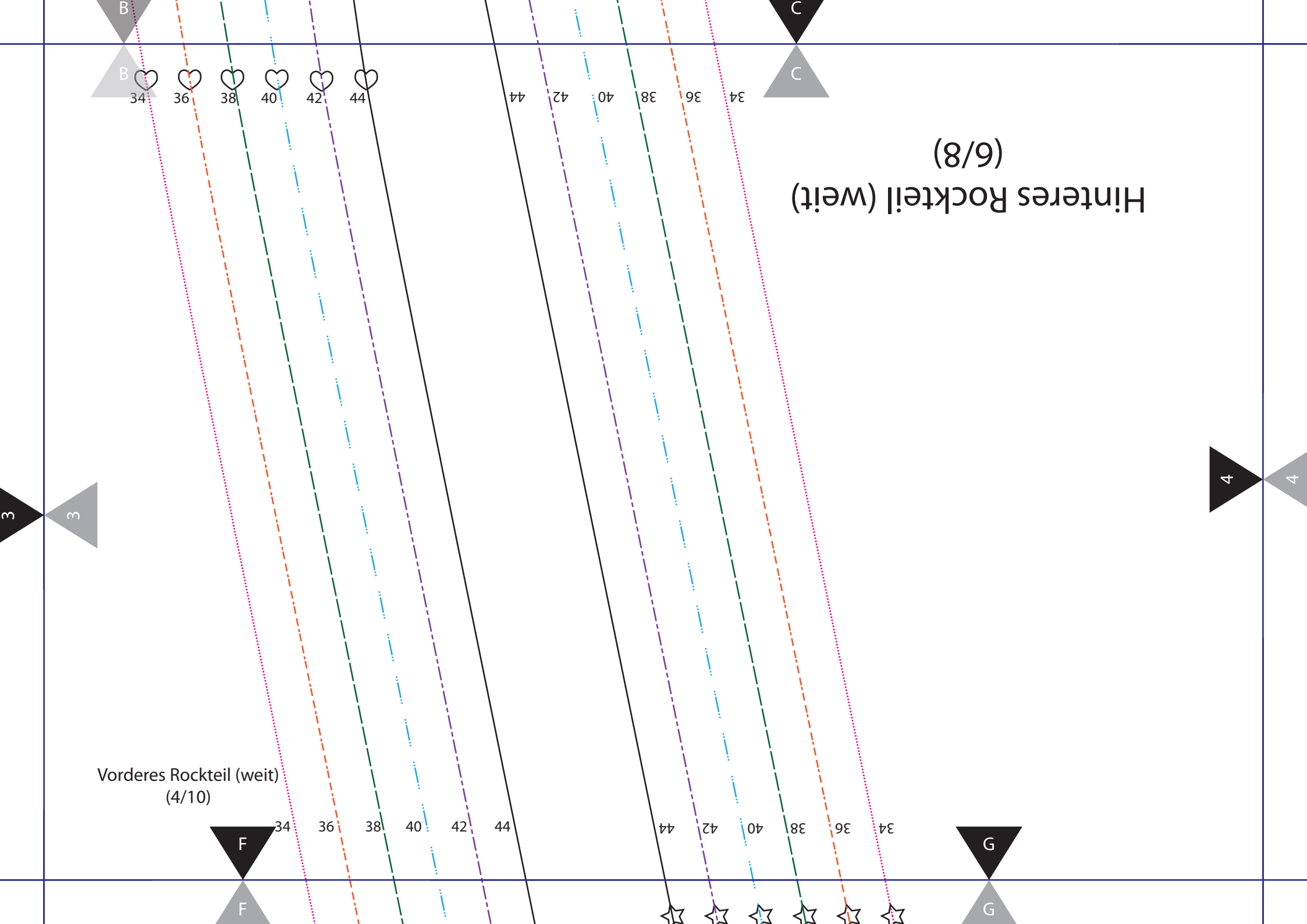
O

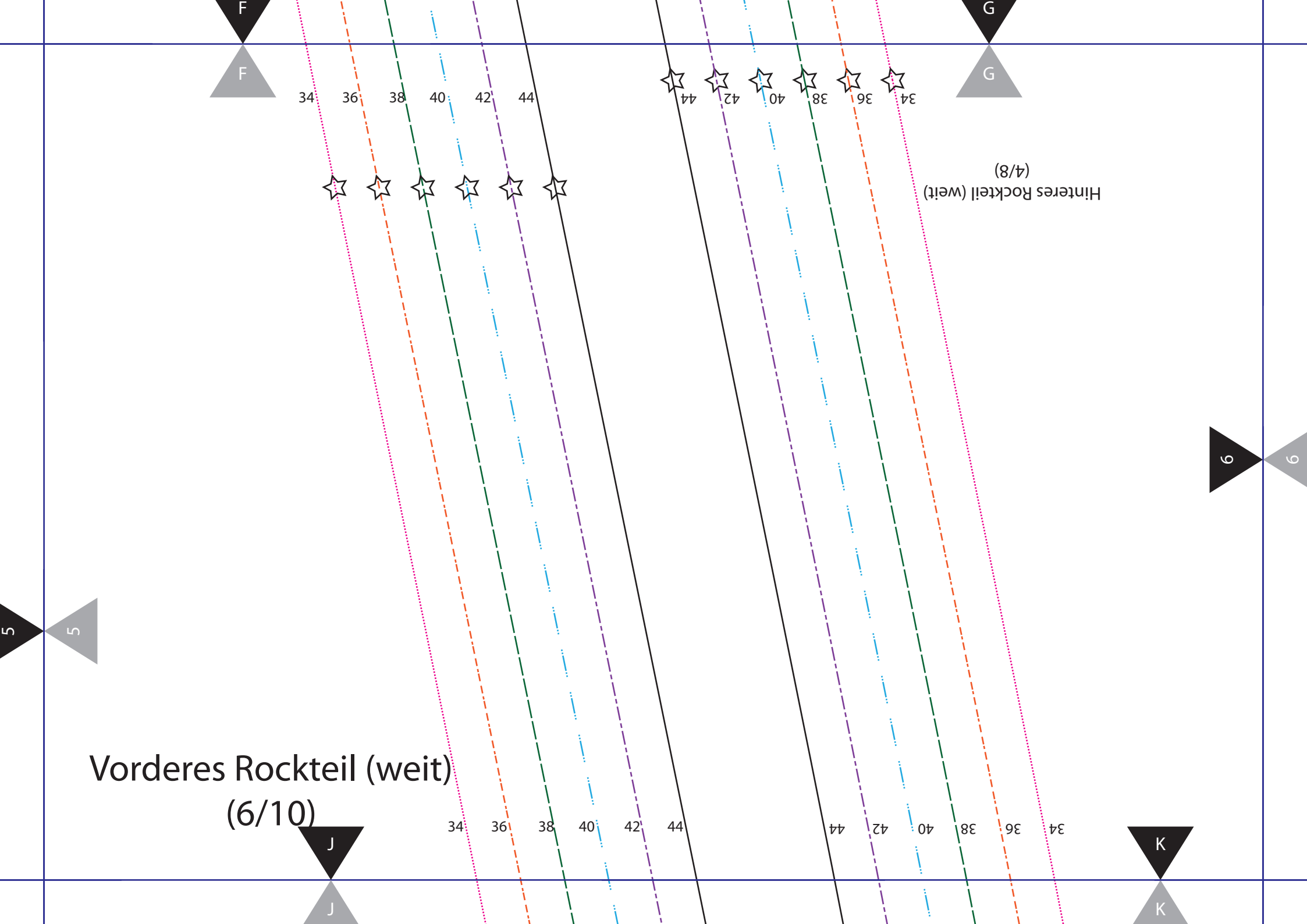
O



Hinteres Rockteil (weit)
(6/8)

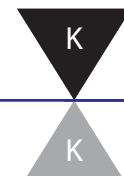
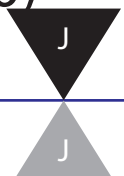
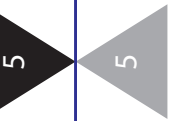
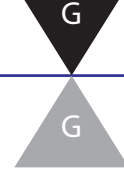
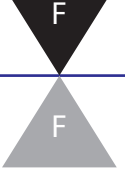
Vorderes Rockteil (weit)
(4/10)





Vorderes Rockteil (weit)
(6/10)

Hinteres Rockteil (weit)
(4/8)

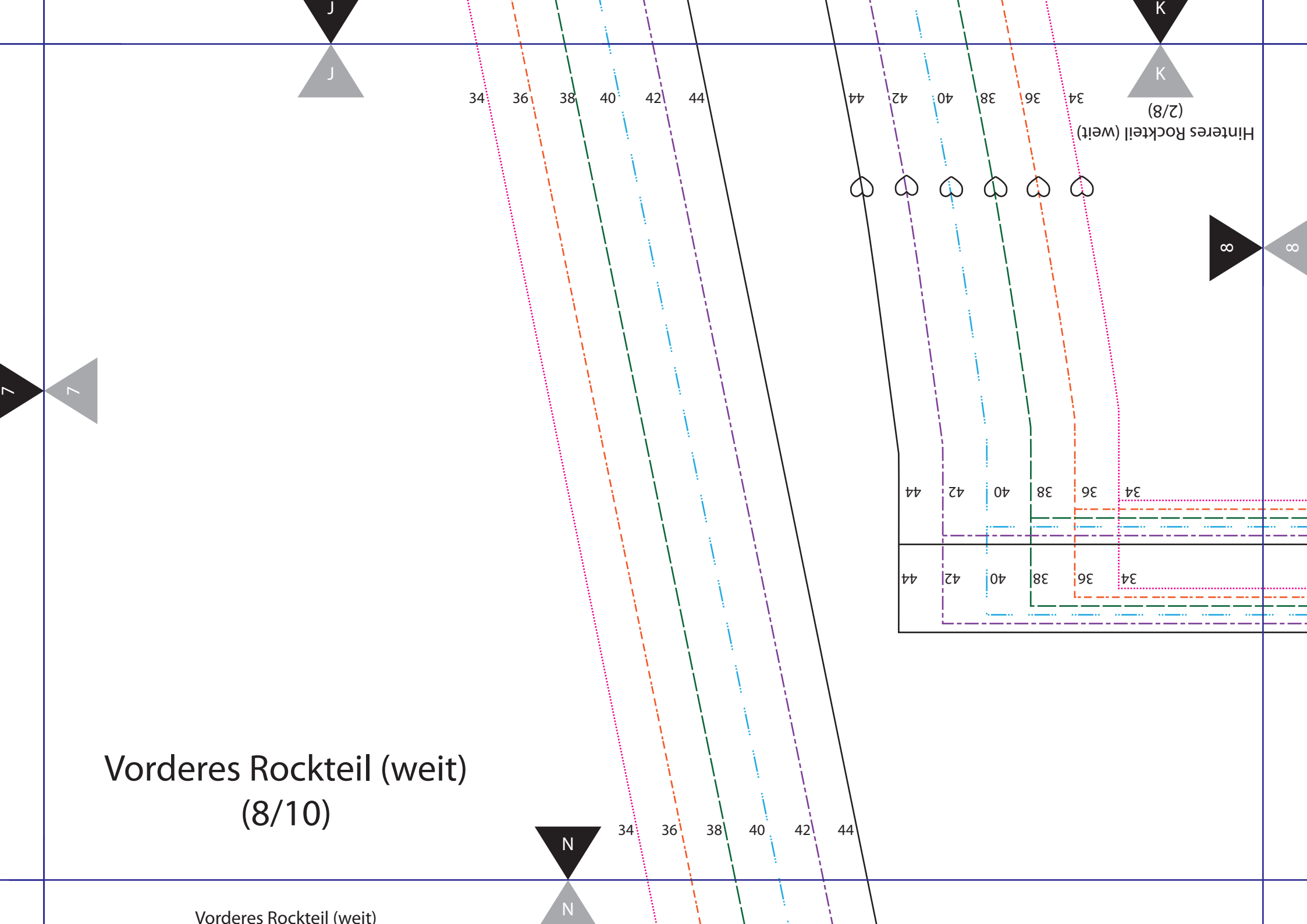


34
36
38
40
42
44

44
42
40
38
36
34

34
36
38
40
42
44
44
42
40
38
36
34

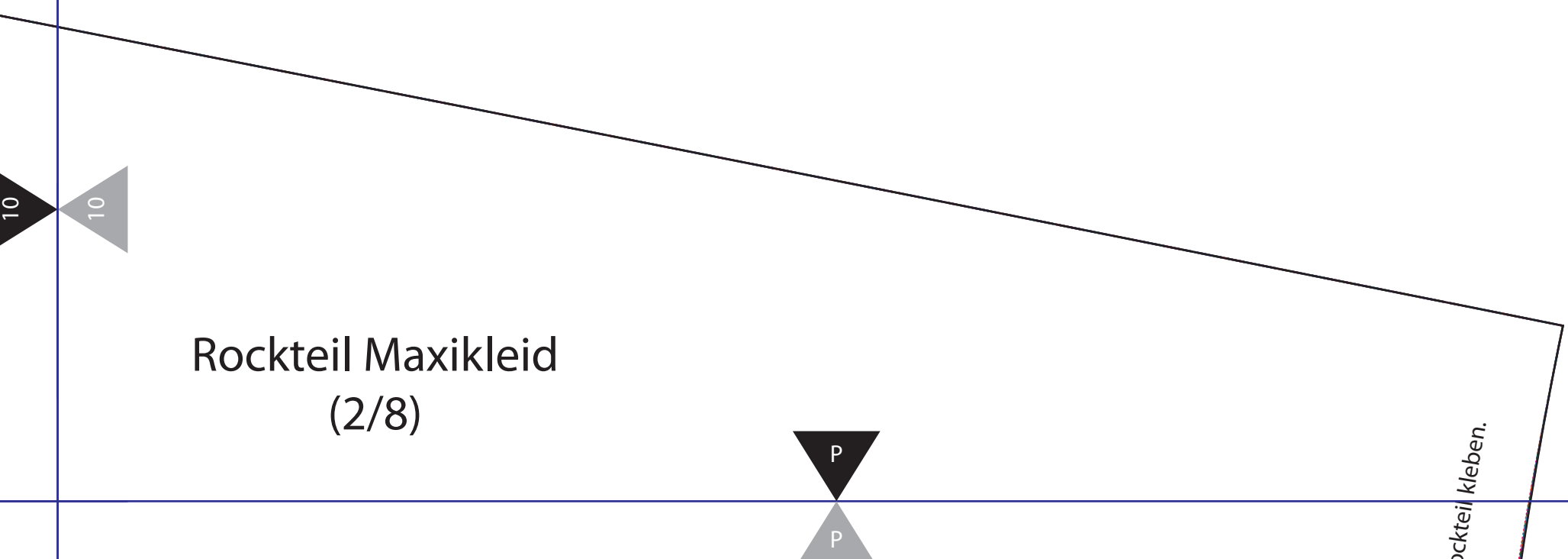
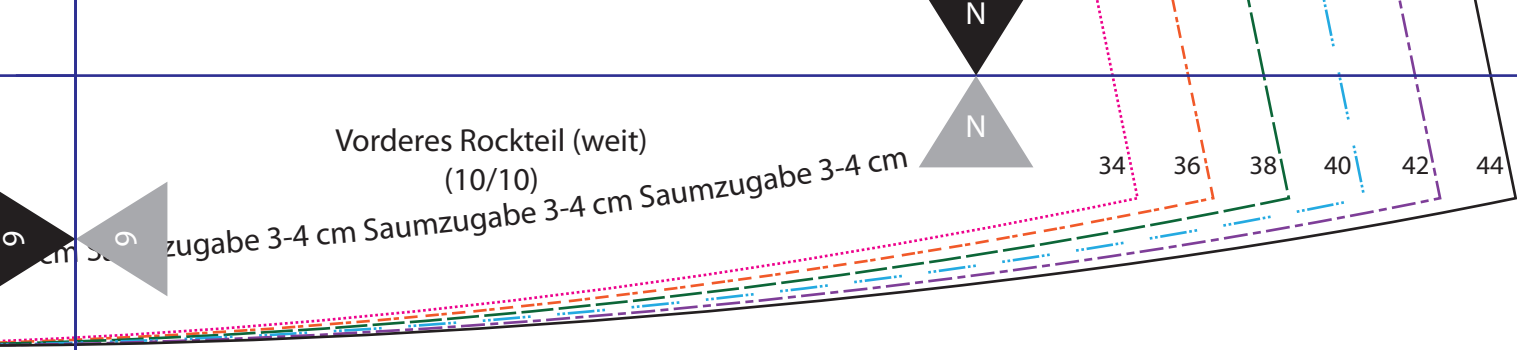


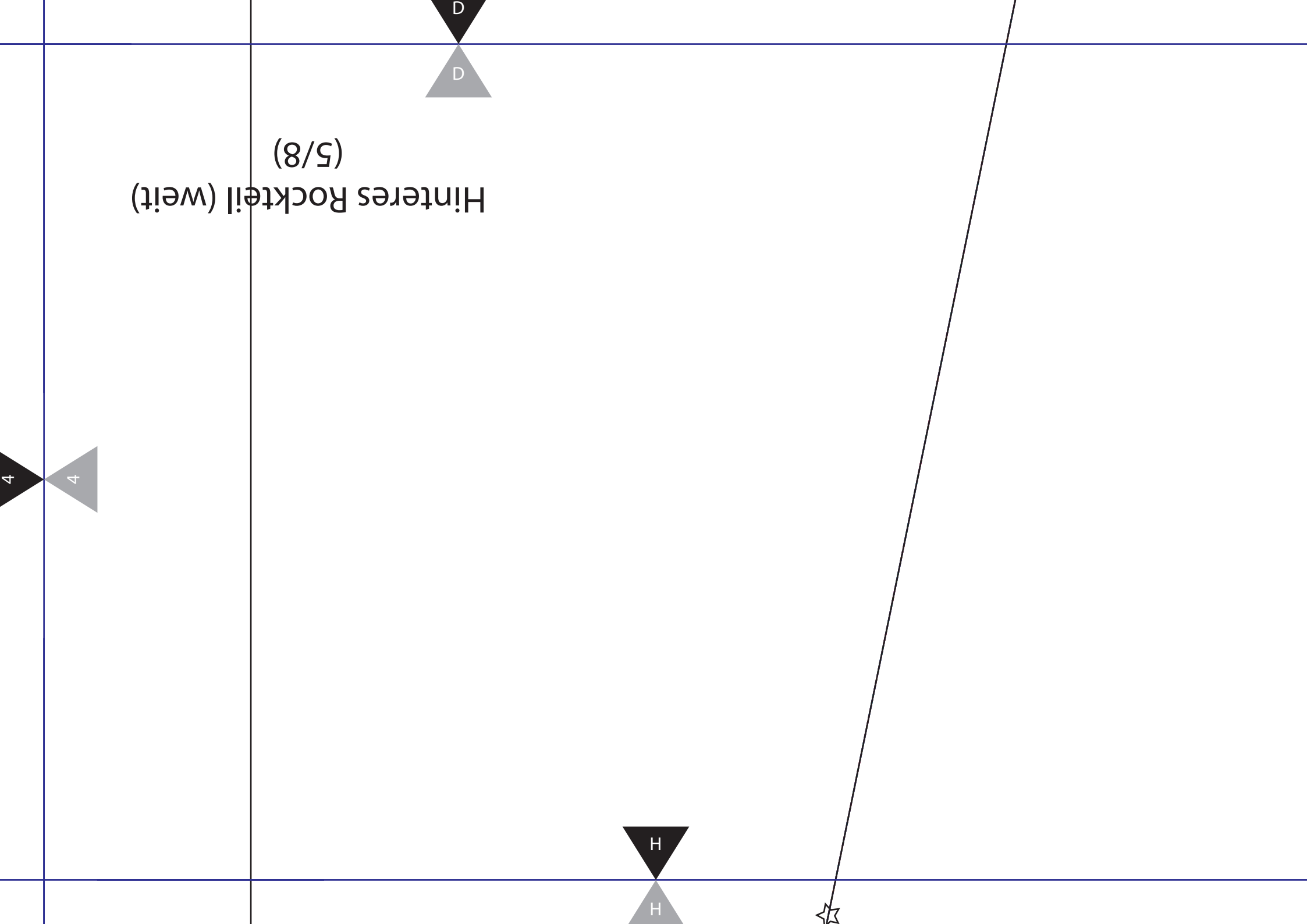


Vorderes Rockteil (weit)
(8/10)

Hinteres Rockteil (weit)
(2/8)

Vorderes Rockteil (weit)

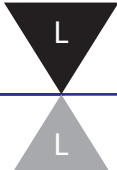
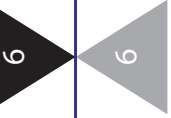




Hinteres Rockteil (weit)
(3/8)

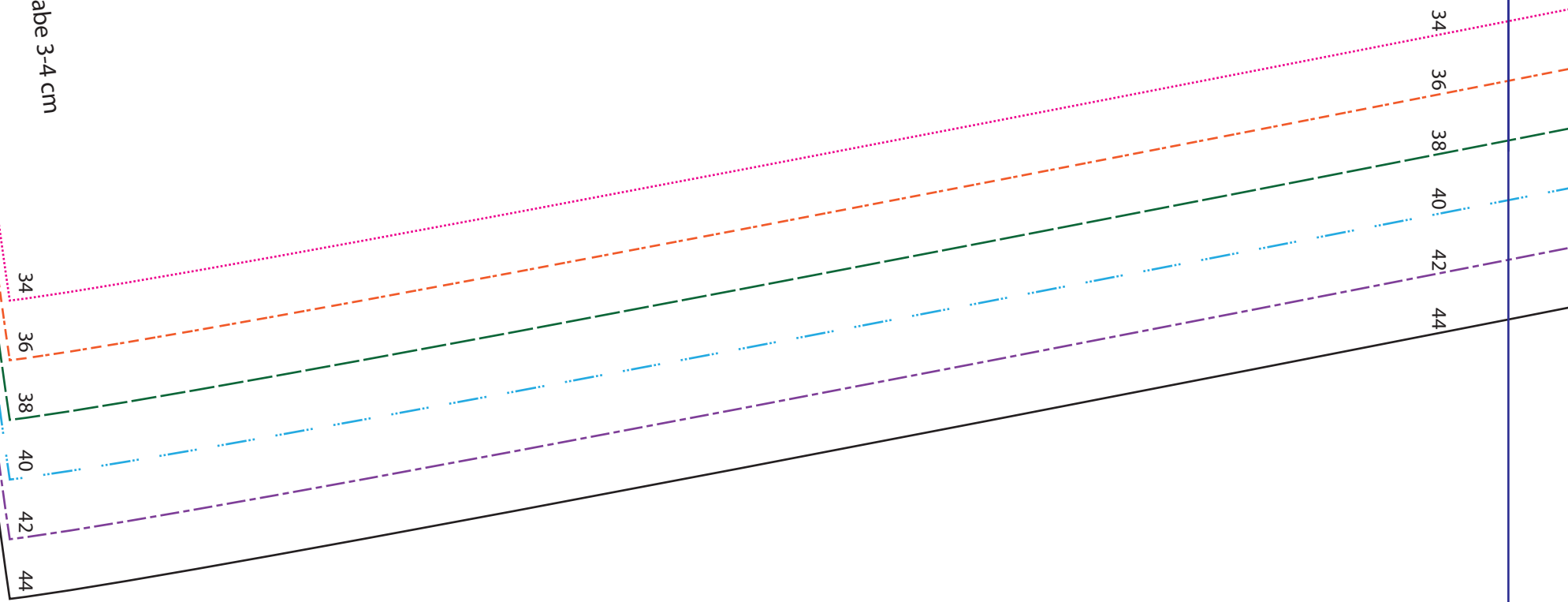


1x in doppelter Stofflage ausschneiden



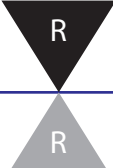
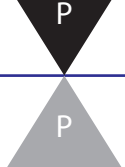
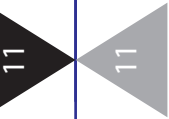
Rockteil Maxikleid (7/8)

3-4 cm Saumzugabe
3-4 cm Saumzugabe
3-4 cm

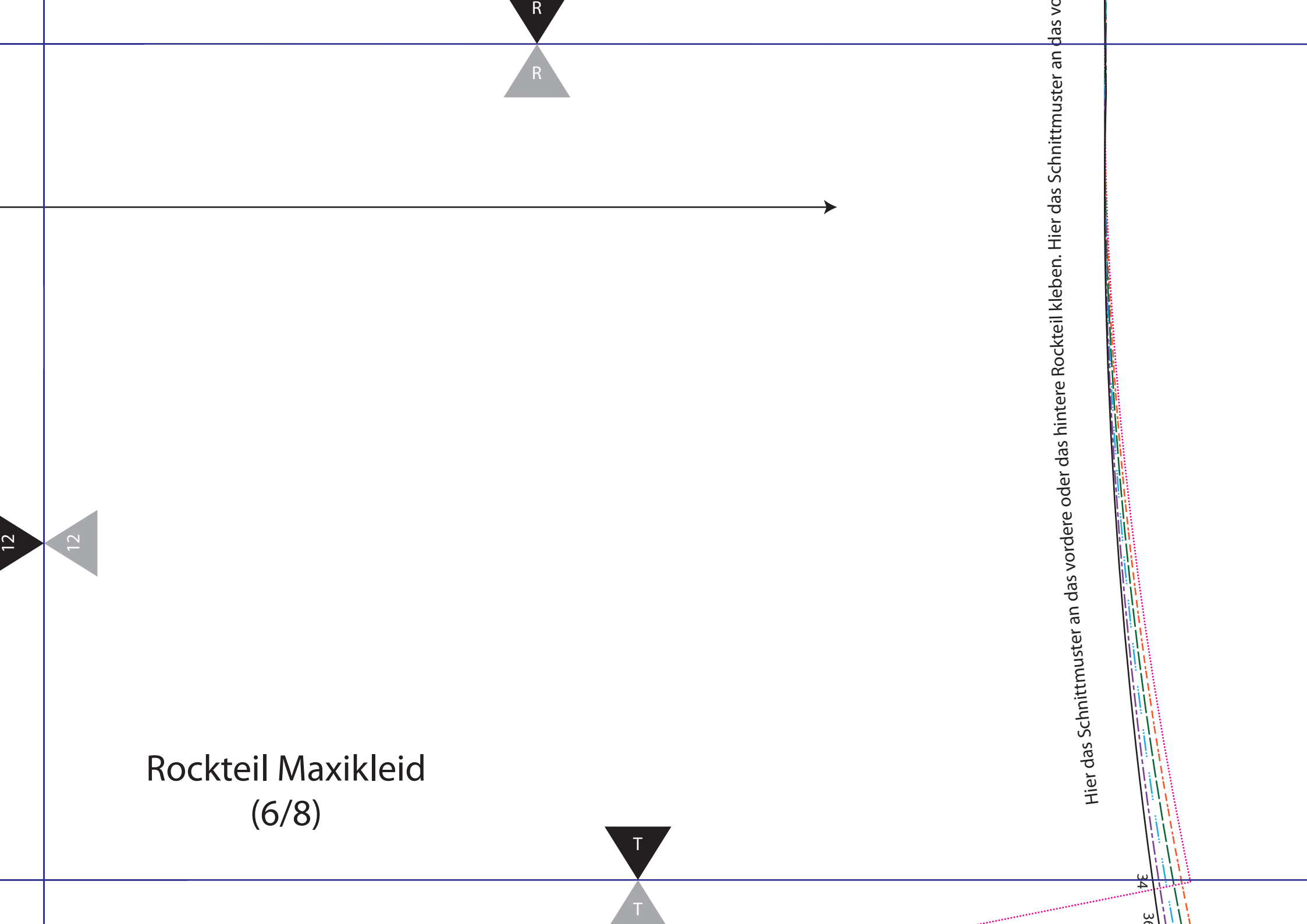




Rockteil Maxikleid
(4/8)



er an das vordere oder das hintere Rockteil kleben. Hier das Schnittmuster an das vordere oder das hintere Rockteil klebe



Rockteil Maxikleid
(6/8)

Hier das Schnittmuster an das vordere oder das hintere Rockteil kleben. Hier das Schnittmuster an das vordere oder das hintere Rockteil kleben.

34
36

