

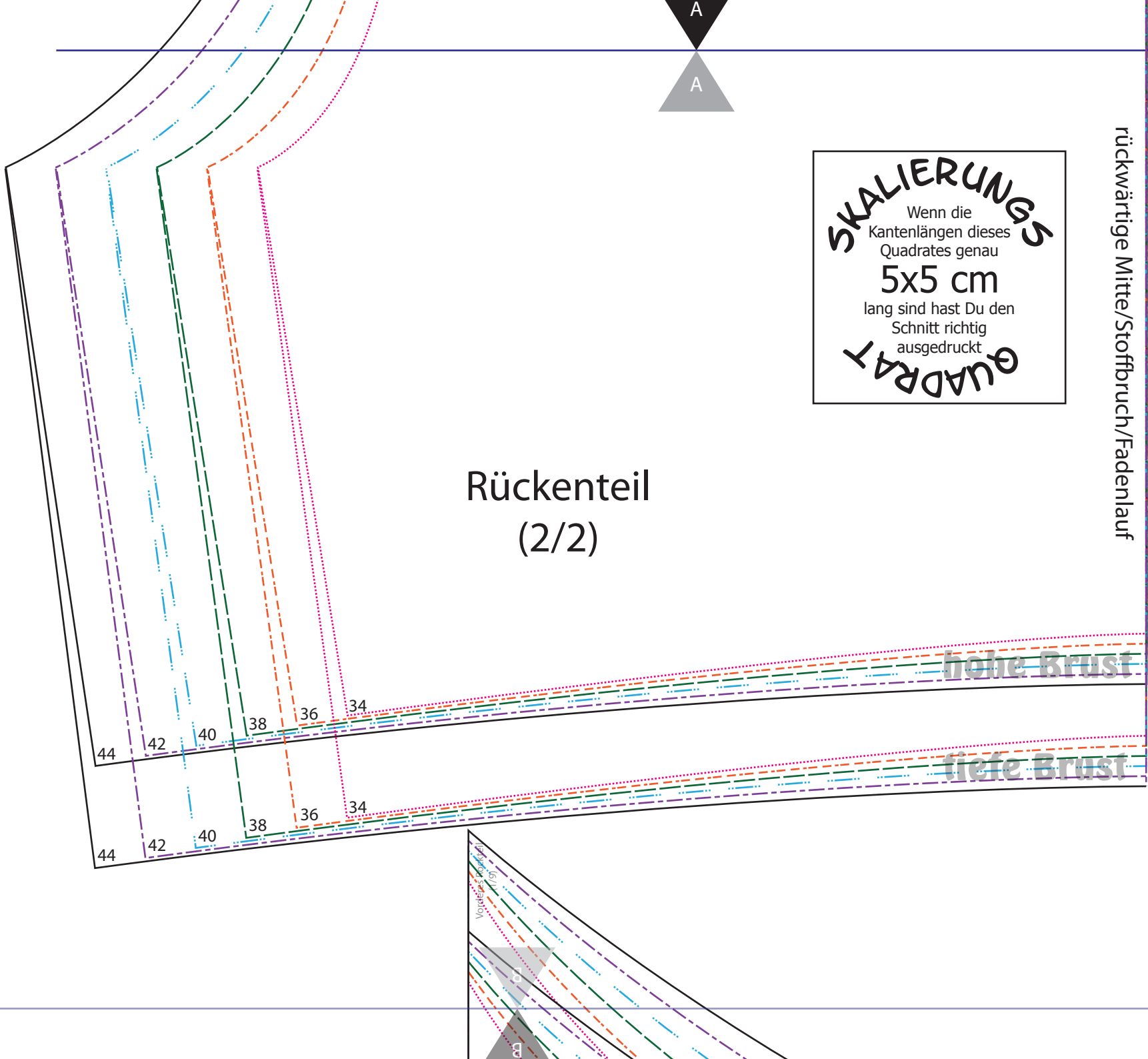
Rückenteil (1/2)

1x im Stoffbruch ausschneiden

Der Schnitt enthält **keine** Nahtzugaben!

A

A



Rückenteil (2/2)

SKALIERUNG
 Wenn die
 Kantenlängen dieses
 Quadrates genau
5x5 cm
 lang sind hast Du den
 Schnitt richtig
 ausgedruckt
QUADRAY

rückwärtige Mitte/Stoffbruch/Fadenlauf

hohe Brust

tiefe Brust



Einsatz (hohe Brust)

1x ausschneiden



Stoffbruch/Fadenlauf (mit Raffung)

Ärmel (1/2)

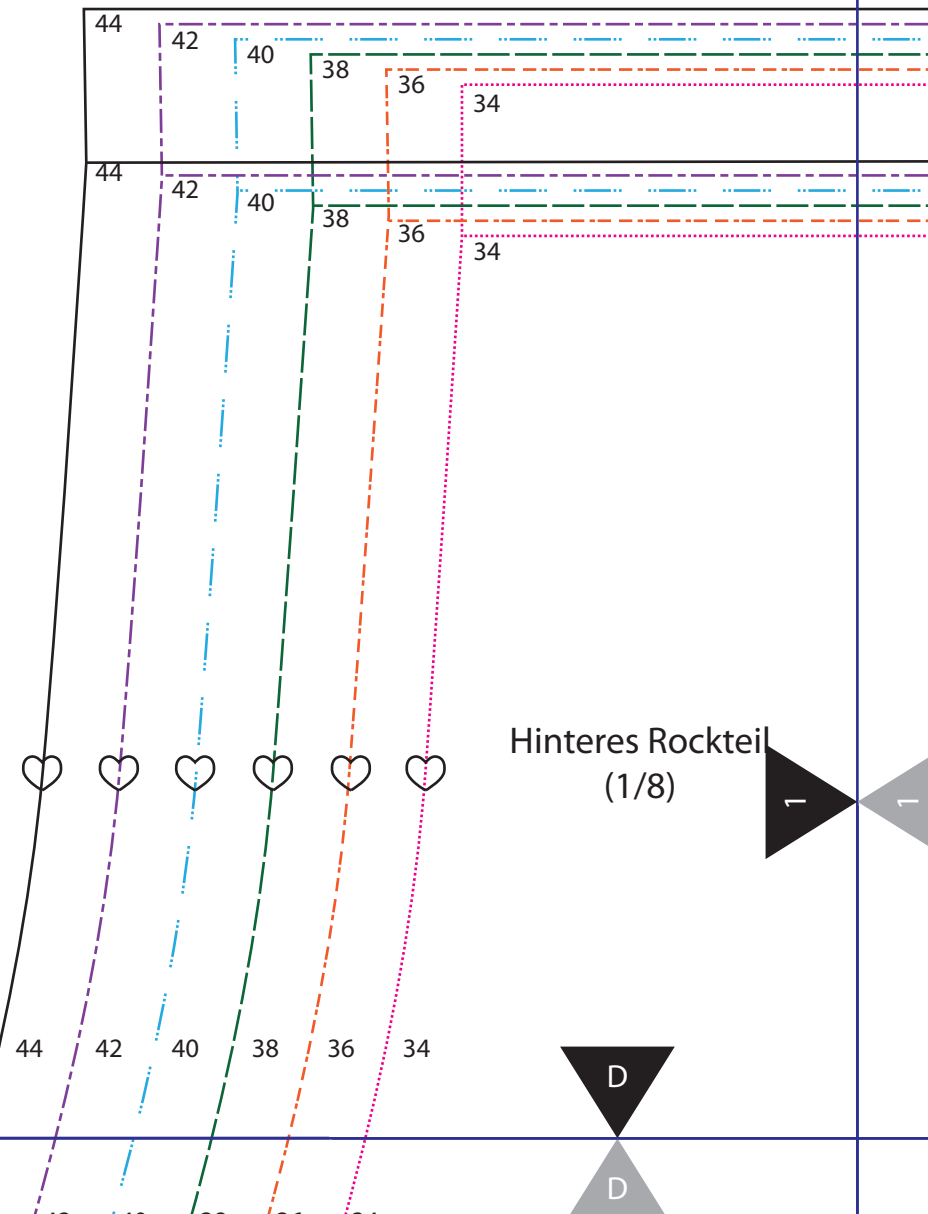
34 36 38 40 42 44

Stoffbruch/Fadenlauf (ohne Raffung)
2x im Stoffbruch ausschneiden

C

C

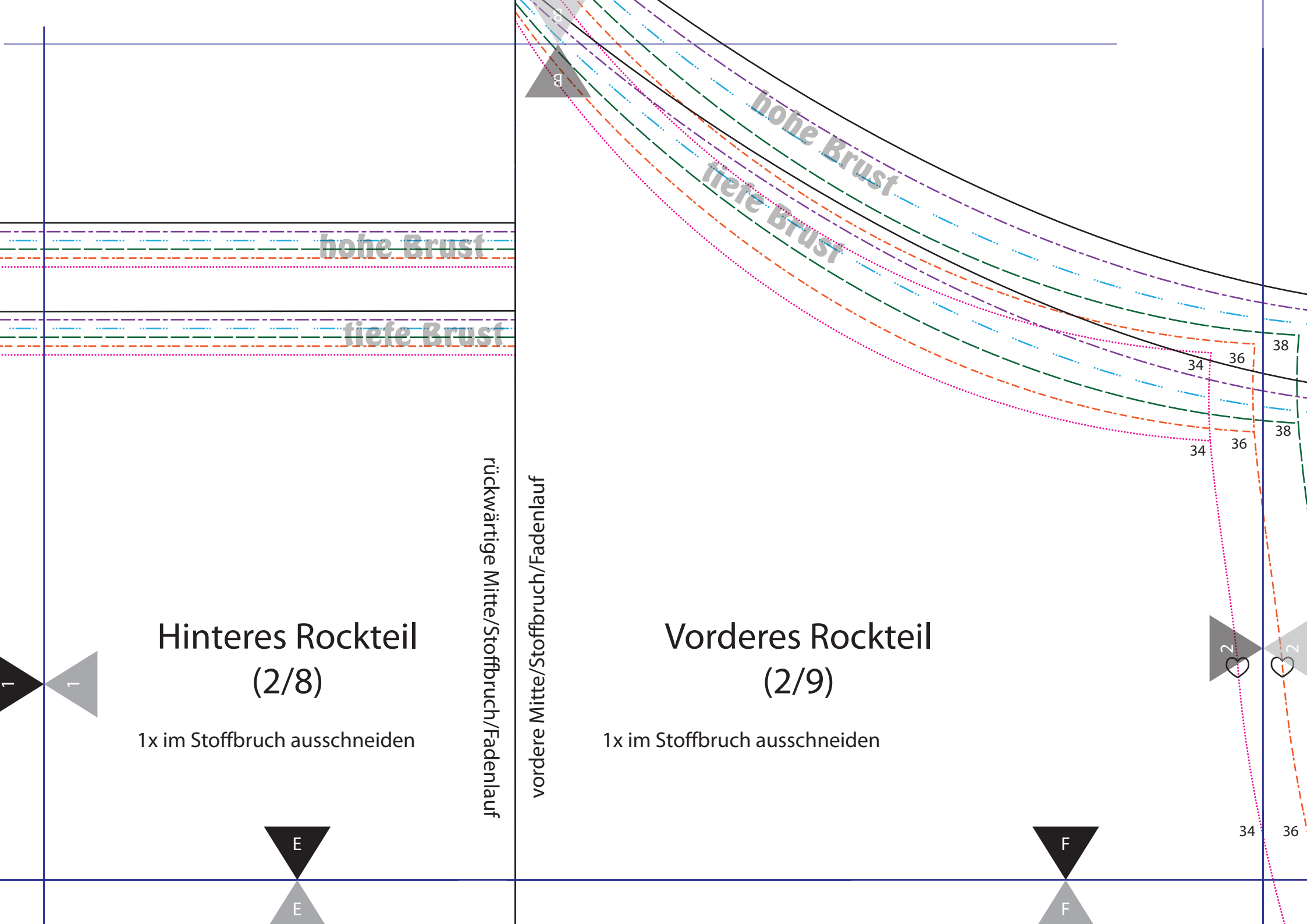
Hinteres Rockteil (1/8)



44 42 40 38 36 34

D

D



hohe Brust

tiefe Brust

hohe Brust

tiefe Brust

Hinteres Rockteil
(2/8)

1x im Stoffbruch ausschneiden

Vorderes Rockteil
(2/9)

1x im Stoffbruch ausschneiden

rückwärtige Mitte/Stoffbruch/Fadenlauf

vordere Mitte/Stoffbruch/Fadenlauf

34 36 38
34 36 38
34 36

E

E

F

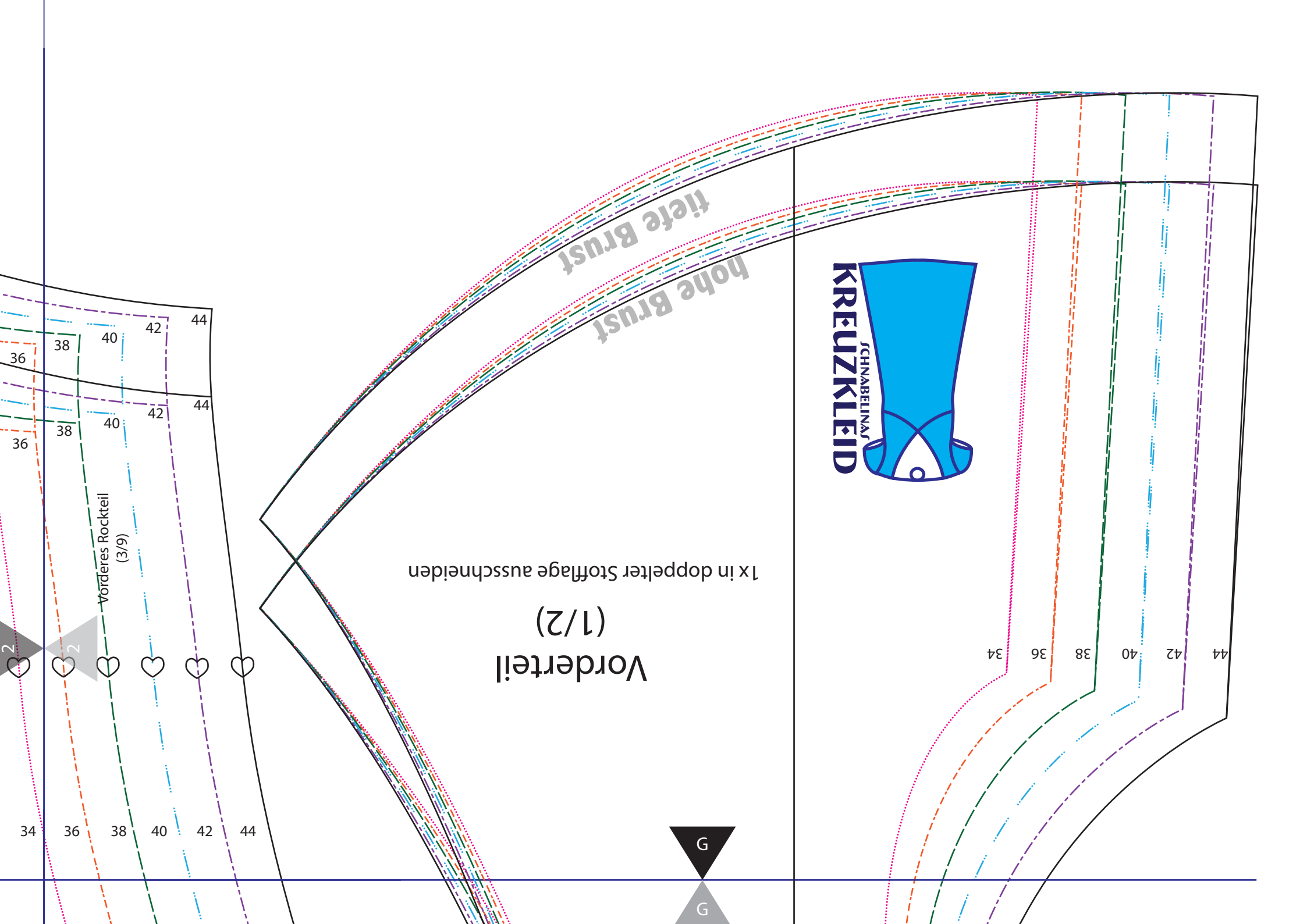
F

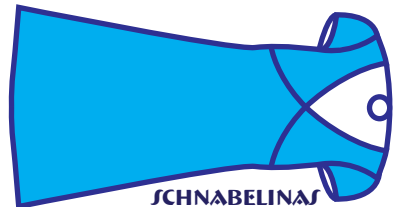
1

1

2

2





SCHNABELINAS
KREUZKLEID

Ärmel
(2/2)

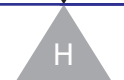
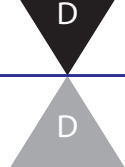
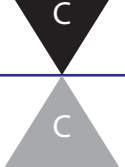
34 36 38 40 42 44

44 42 40 38 36 34

Hinteres Rockteil
(3/8)



44 42 40 38 36 34

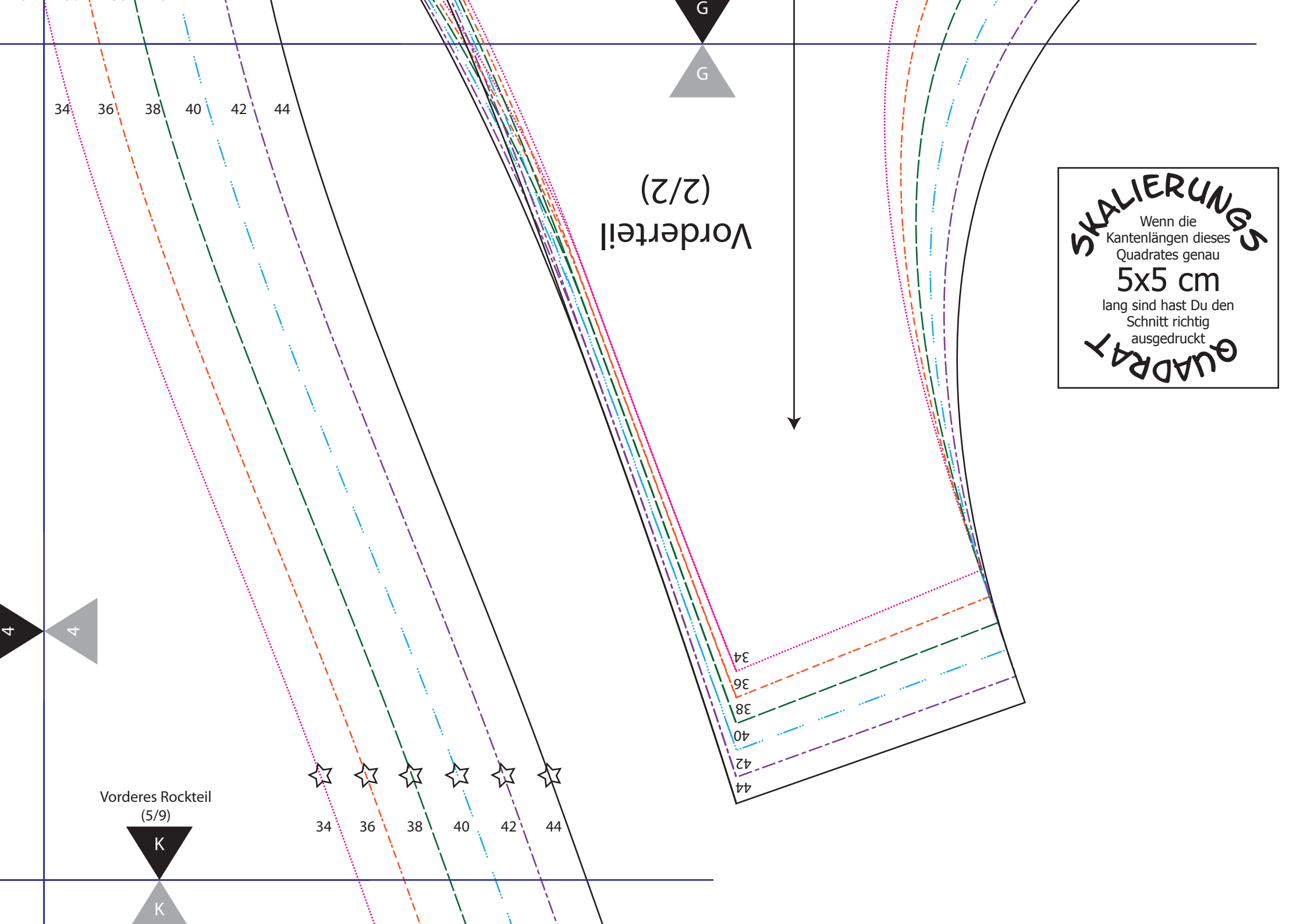




Hinteres Rockteil
(4/8)



Vorderes Rockteil
(4/9)



Vorderteil
(2/2)

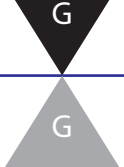
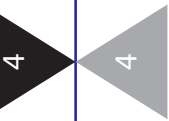
SKALIERUNG
 Wenn die
 Kantenlängen dieses
 Quadrates genau
5x5 cm
 lang sind hast Du den
 Schnitt richtig
 ausgedruckt
QUADRAT

Vorderes Rockteil
(5/9)

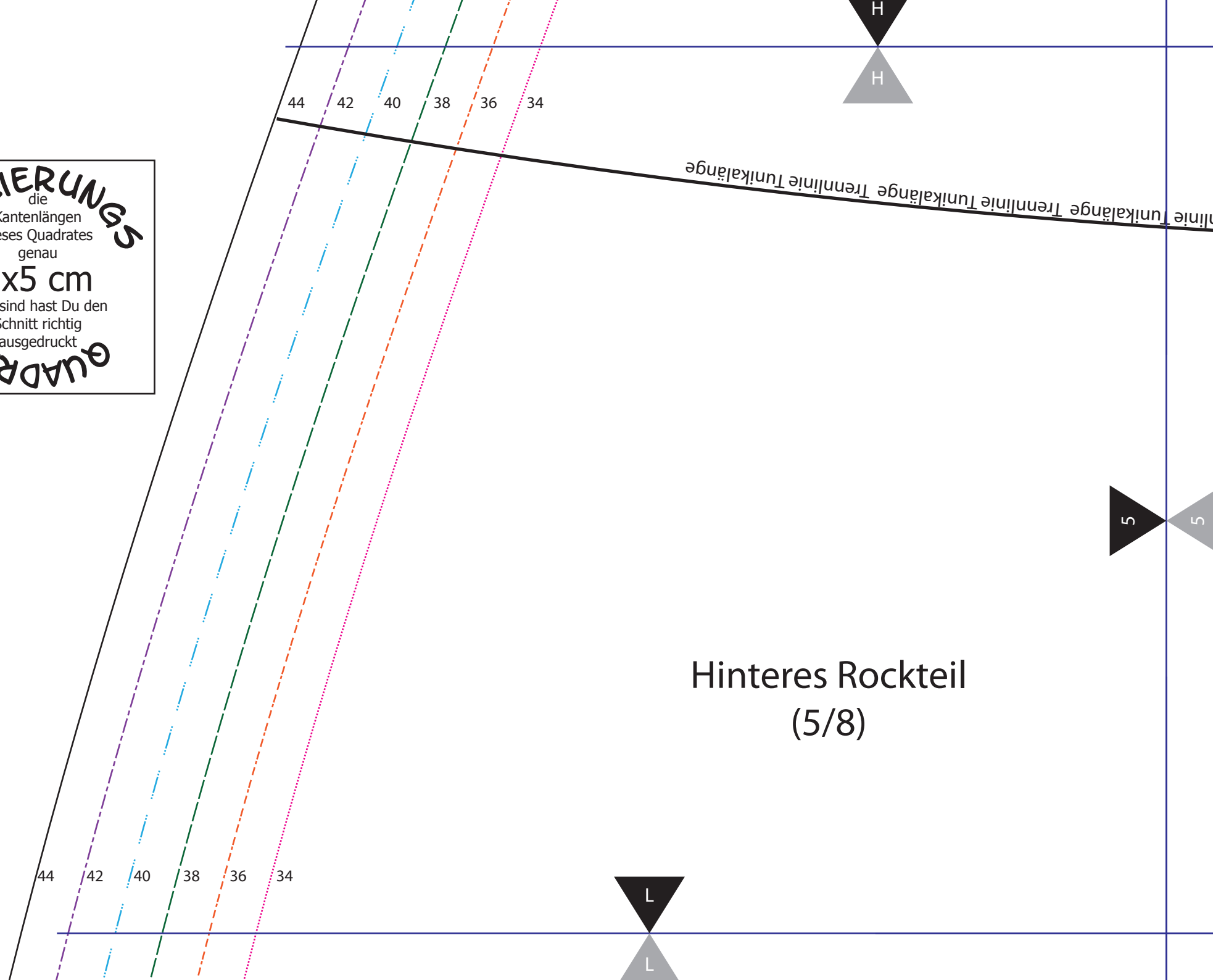
34 36 38 40 42 44

34 36 38 40 42 44

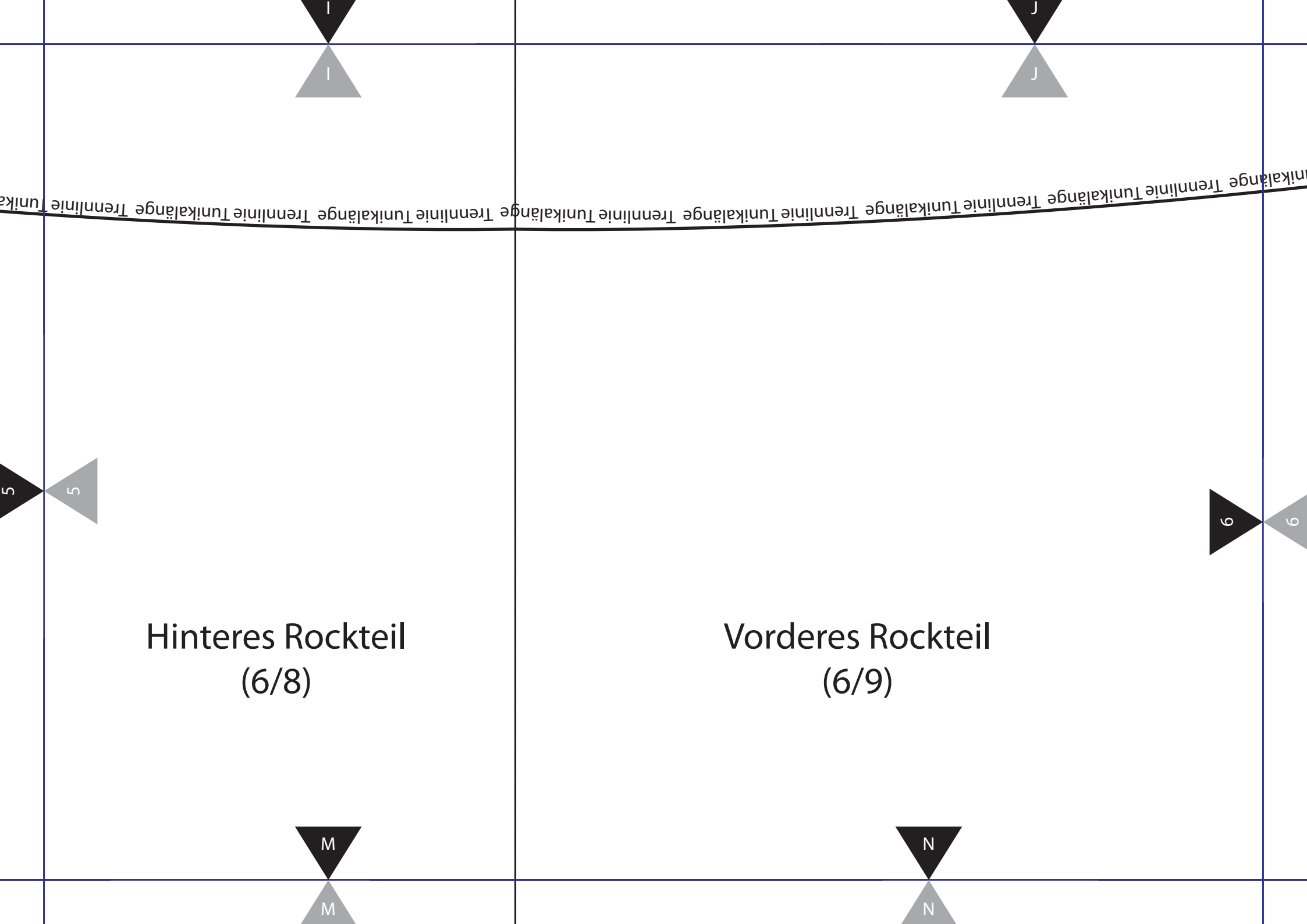
34
36
38
40
42
44



SKALIERUNG
die
Kantenlängen
dieses Quadrates
genau
5x5 cm
lang sind hast Du den
Schnitt richtig
ausgedruckt
QUADRAT
Wenn

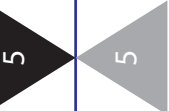
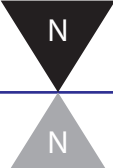
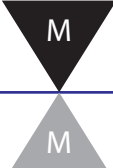
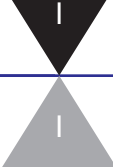


Hinteres Rockteil
(5/8)



Hinteres Rockteil
(6/8)

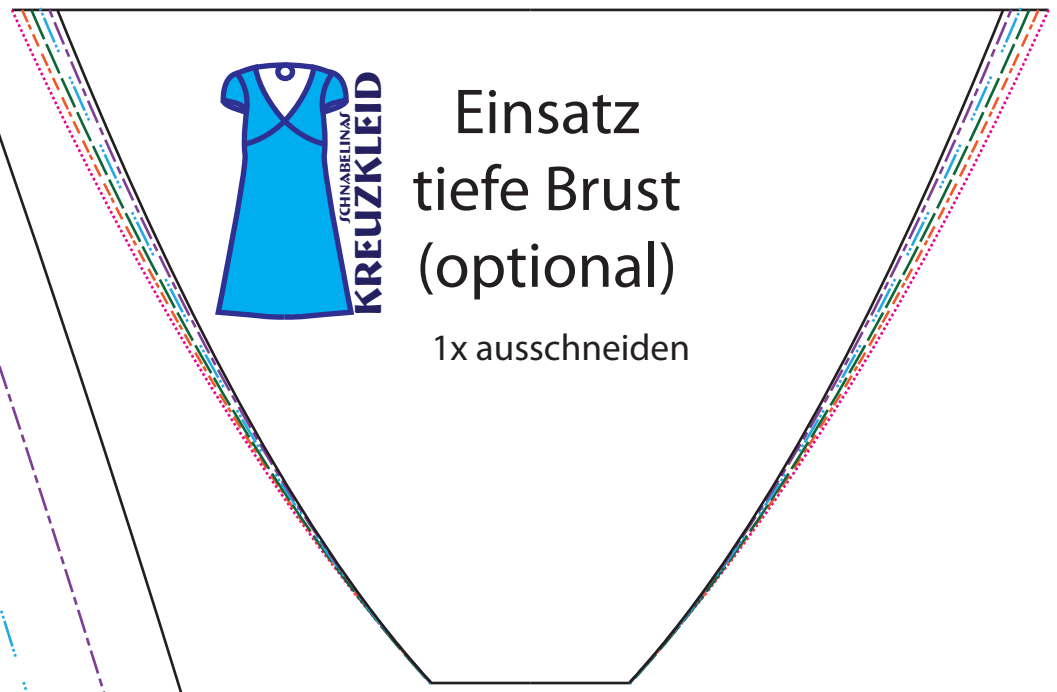
Vorderes Rockteil
(6/9)





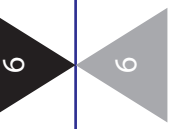
Trennlinie Tuniklänge

34 36 38 40 42 44

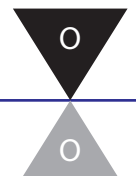


Einsatz
tiefe Brust
(optional)

1x ausschneiden



Vorderes Rockteil
(7/9)



34 36 38 40 42 44

44 42 40 38 36 34

SKALIERUNG
Wenn die
Kantenlängen dieses
Quadrates genau
5x5 cm
lang sind hast Du den
Schnitt richtig
ausgedruckt
QUADRAT

Hinteres Rockteil (7/8)

Saumzugabe 3-4 cm Saumzugabe 3-4 cm Saumzugabe 3-4 cm Saumzugabe 3-4 cm Saumzugabe 3-4 cm Saumzugabe 3-4 cm Saumzugabe 3-4 cm Saumzugabe 3-4 cm



SKALIERUNG
Wenn die
Kantenlängen dieses
Quadrates genau
5x5 cm
lang sind hast Du den
Schnitt richtig
ausgedruckt
QUADRAT

34 36 38 40 42 44

Vorderes Rockteil (9/9)

Saumzugabe 3-4 cm
Saumzugabe 3-4 cm
Saumzugabe 3-4 cm
Saumzugabe 3-4 cm
Saumzugabe 3-4 cm
Saumzugabe 3-4 cm
Saumzugabe 3-4 cm
Saumzugabe 3-4 cm
Saumzugabe 3-4 cm
Saumzugabe 3-4 cm

