

Vorderteil

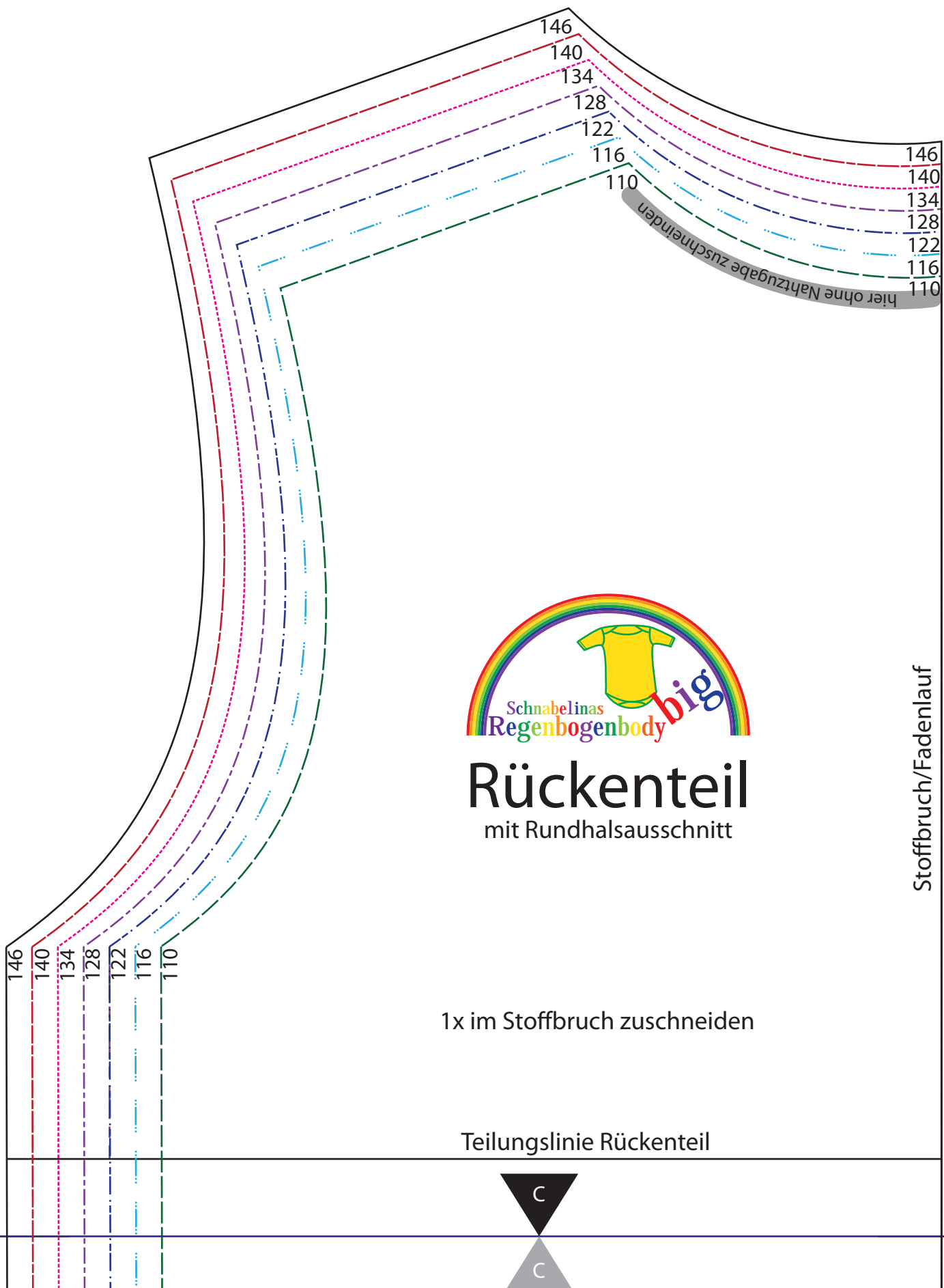
mit Rundhalsausschnitt

1x im Stoffbruch zuschneiden

Teilungslinie Vorderteil

Stoffbruch/Fadenlauf





Rückenteil

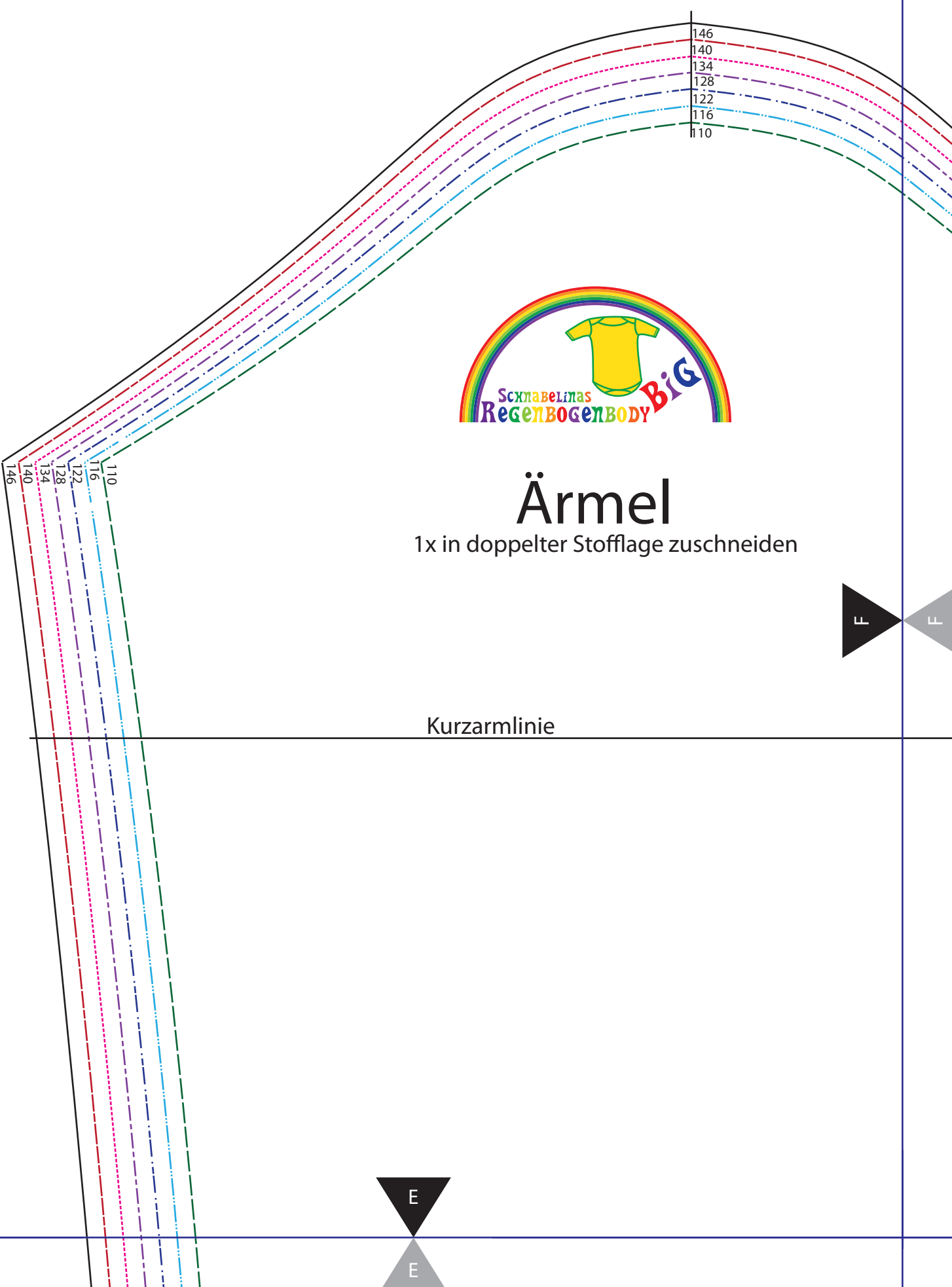
mit Rundhalsausschnitt

Stoffbruch/Fadenlauf

1x im Stoffbruch zuschneiden

Teilungslinie Rückenteil

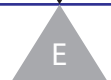
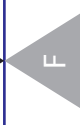


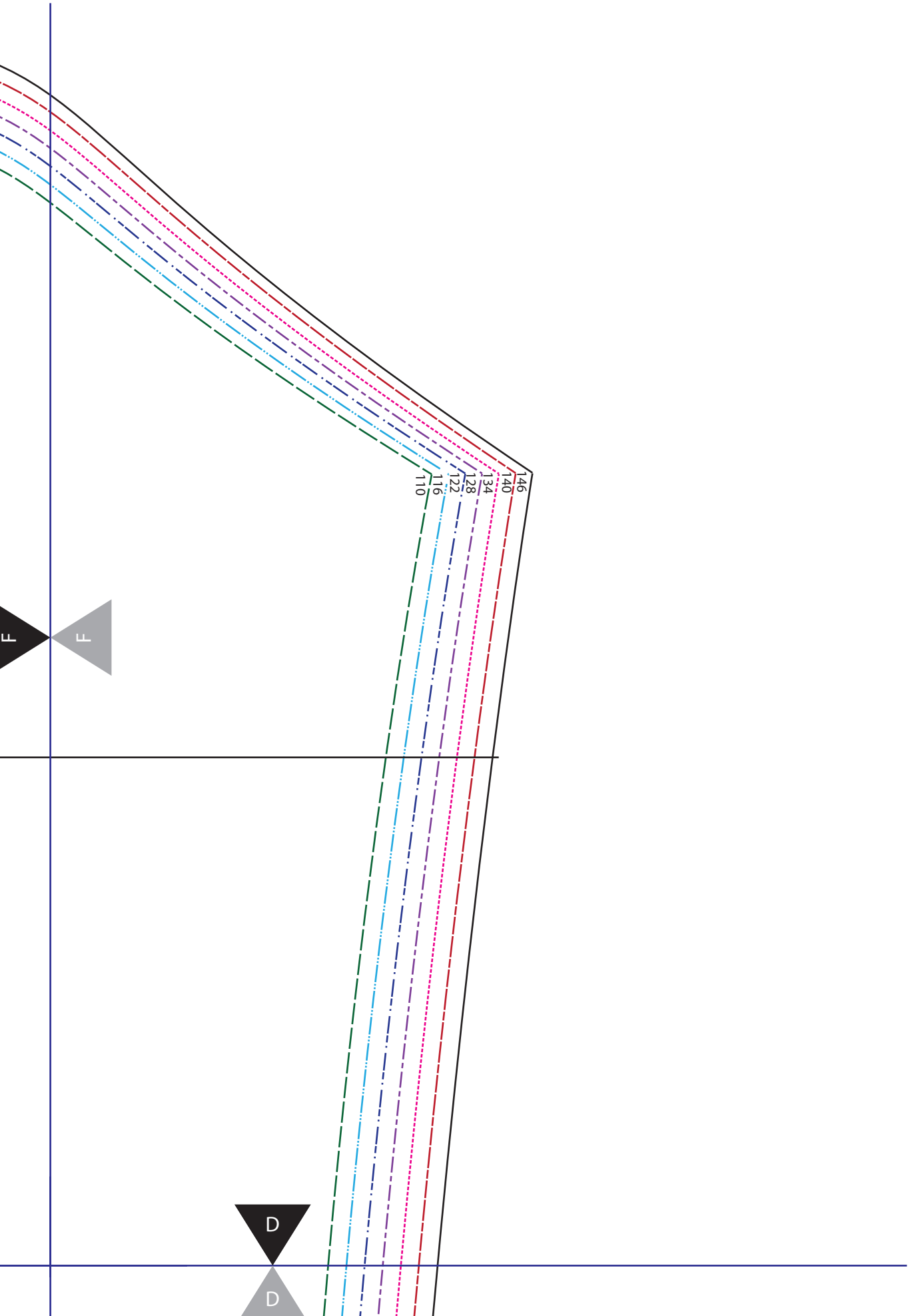


Ärmel

1x in doppelter Stofflage zuschneiden

Kurzarmlinie





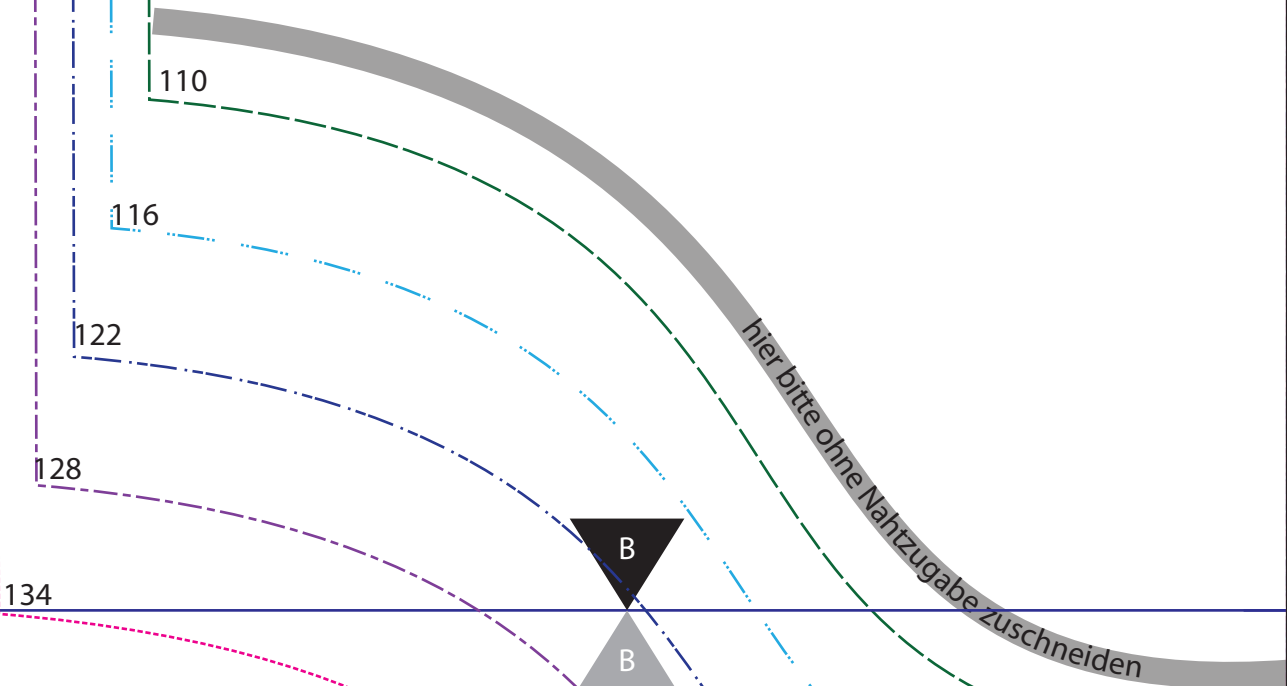
A

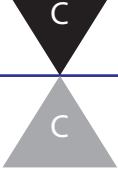
A

Vorderteil mit Rundhalsausschnitt

146
140
134
128
122
116
110

SKALIERUNG
 Wenn die
 Kantenlängen dieses
 Quadrates genau
5x5 cm
 lang sind hast Du den
 Schnitt richtig
 ausgedruckt
QUADRAT

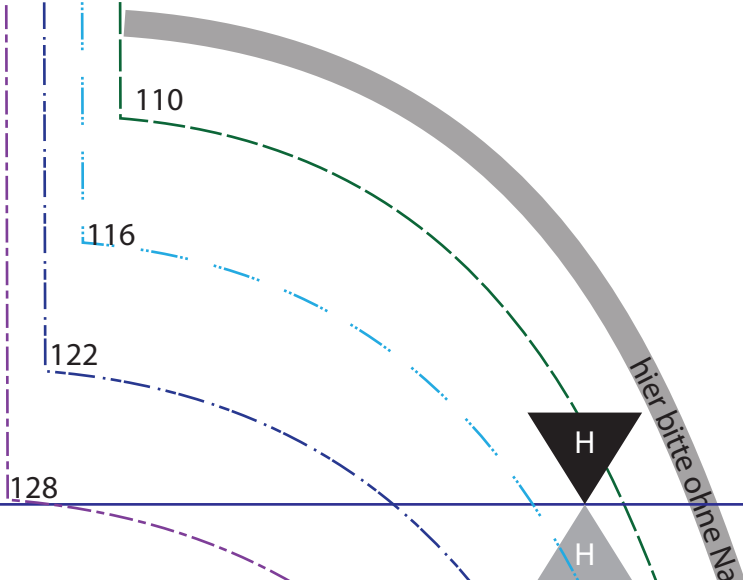




146
140
134
128
122
116
110

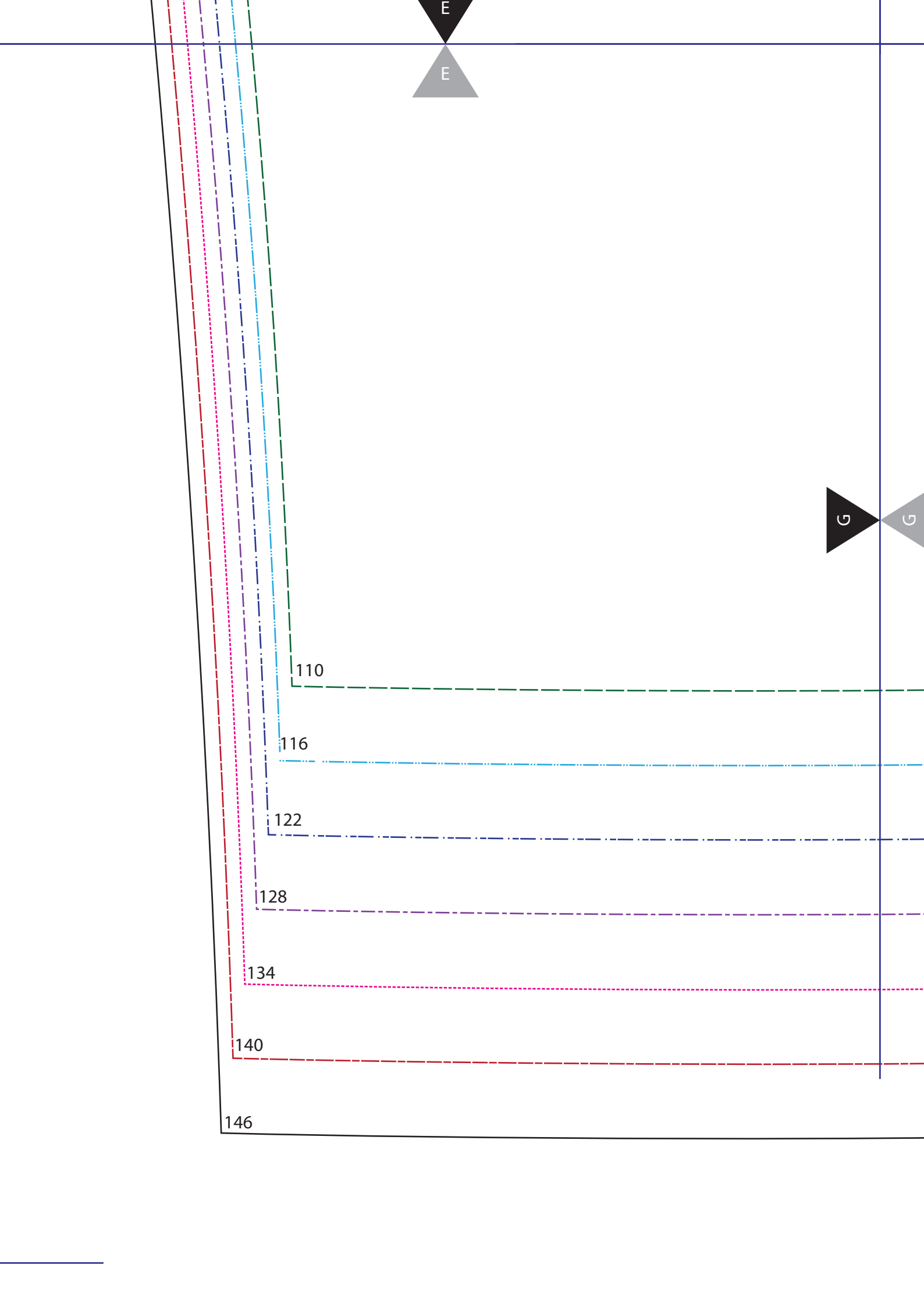
Rückenteil

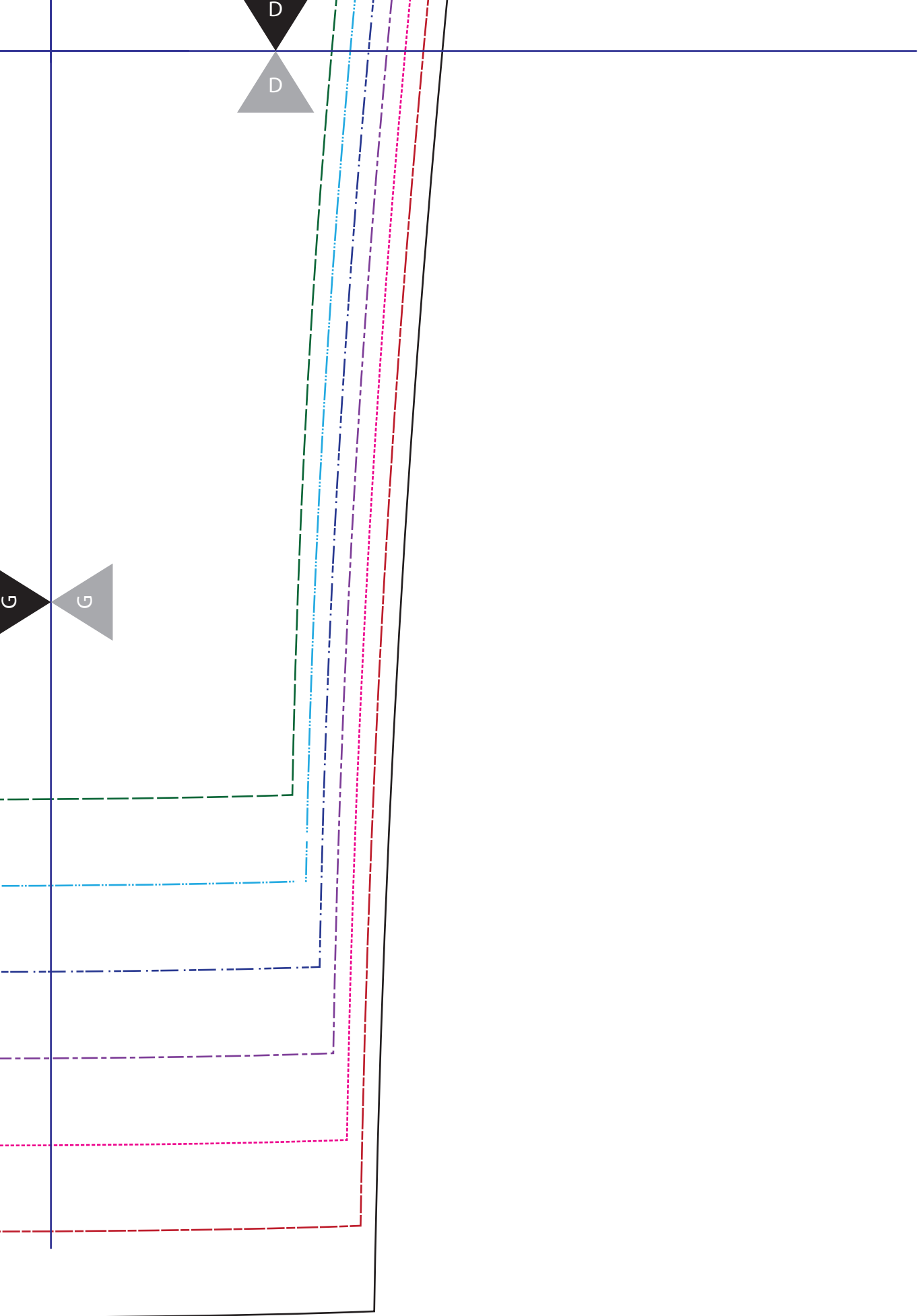
mit Rundhalsausschnitt

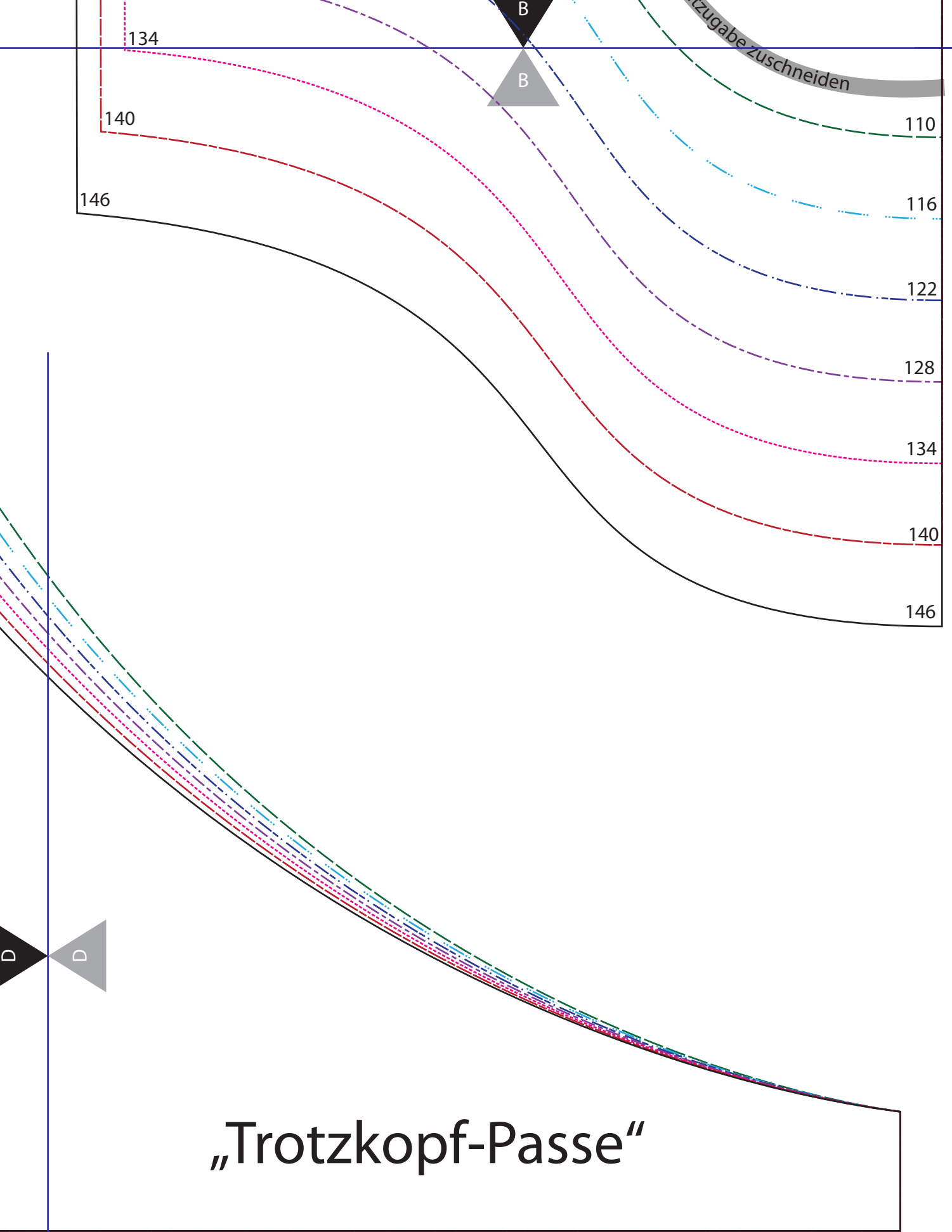




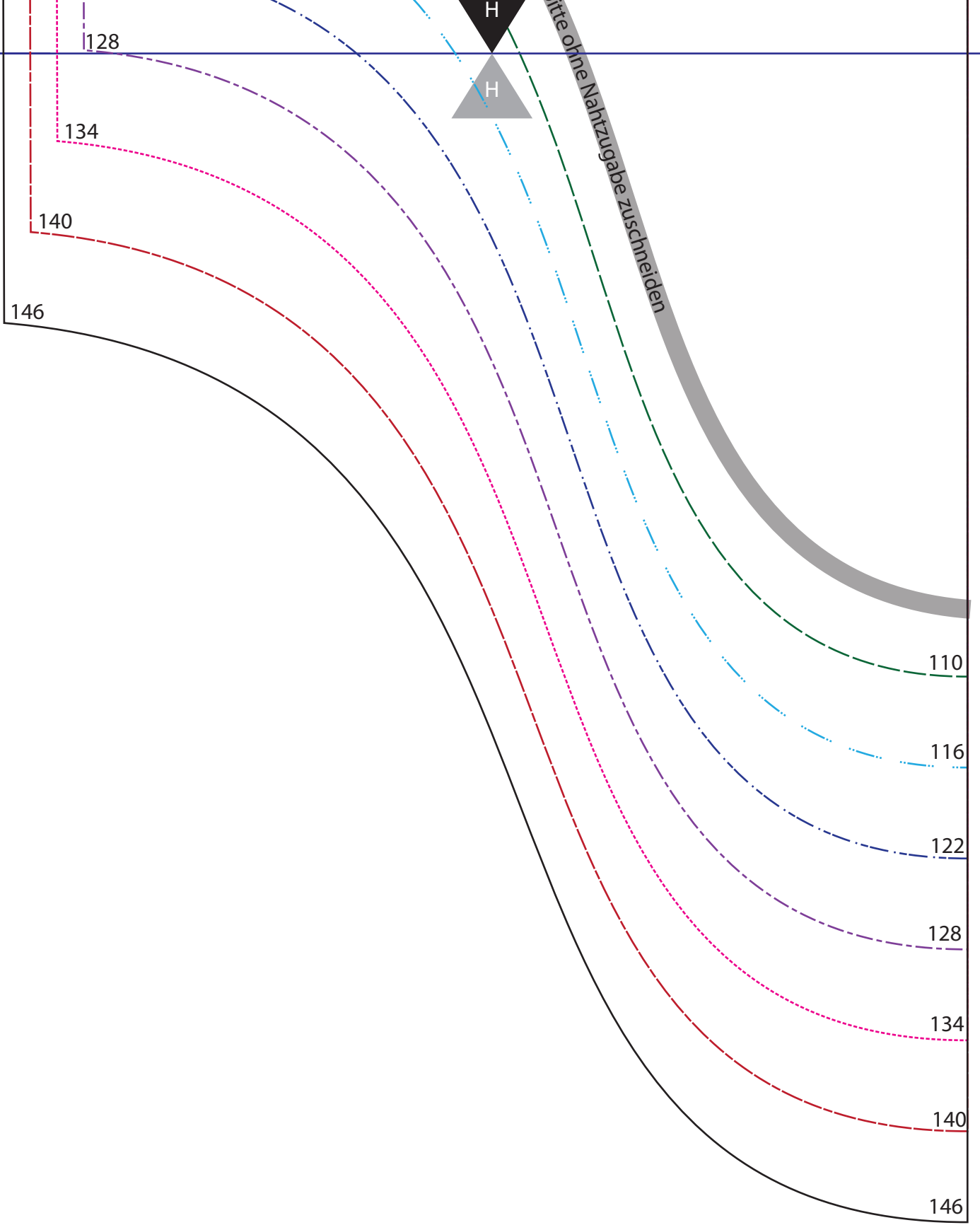
110
116
122
128
134
140
146

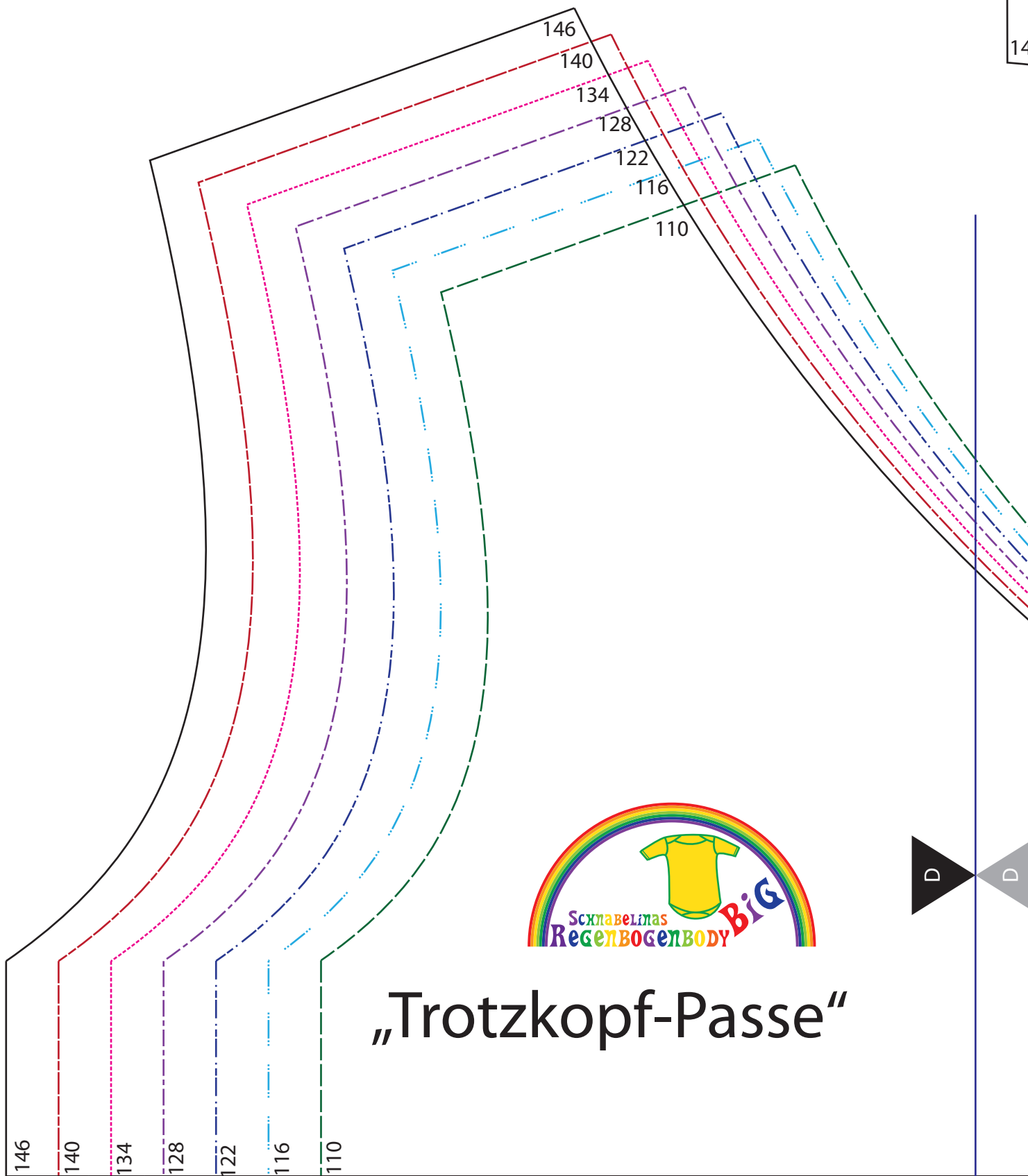




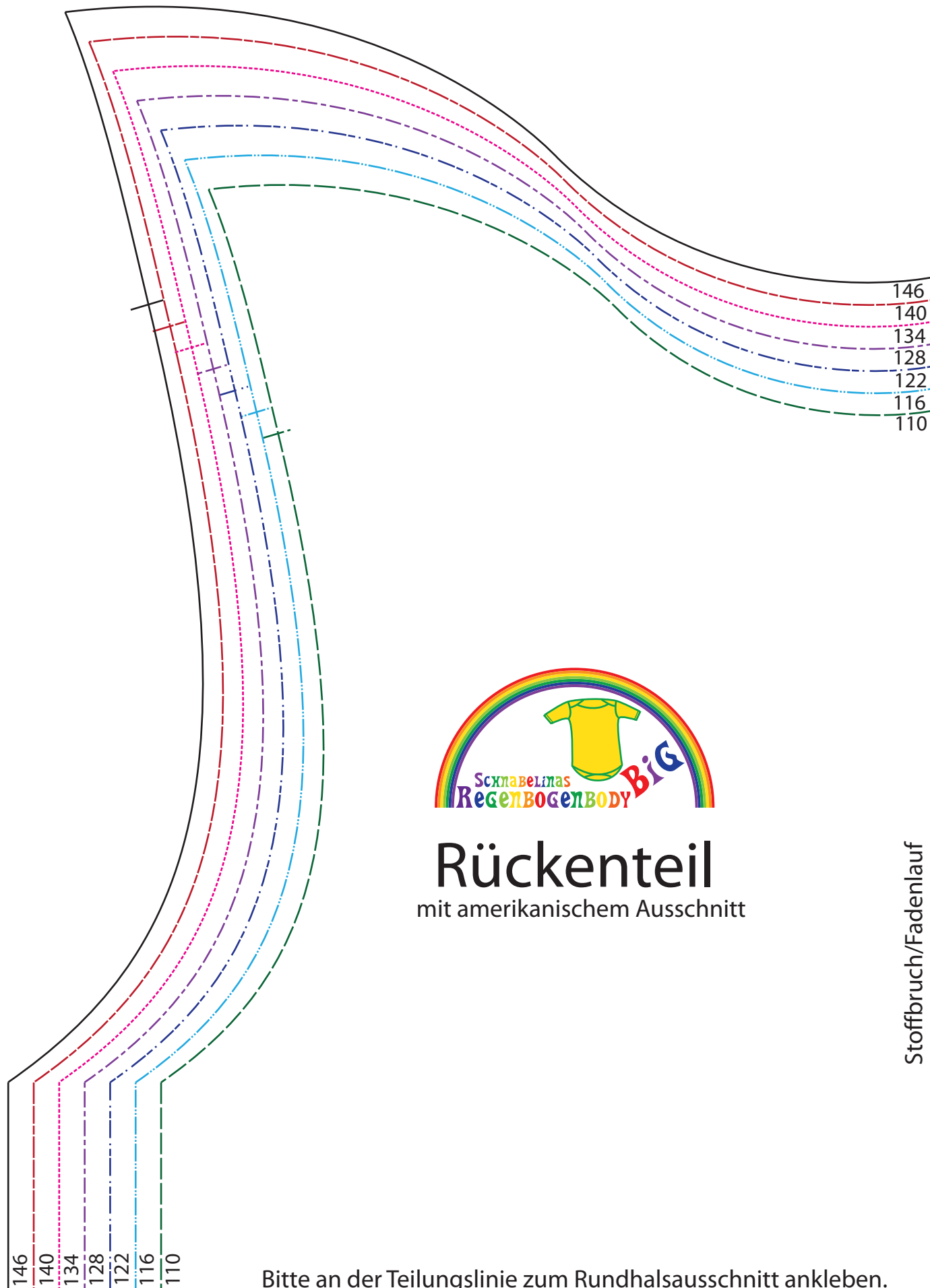


„Trotzkopf-Passe“





„Trotzkopf-Passe“



Rückenteil

mit amerikanischem Ausschnitt

Stoffbruch/Fadenlauf

146
140
134
128
122
116
110

146
140
134
128
122
116
110

Bitte an der Teilungslinie zum Rundhalsausschnitt ankleben.

