

Stoffbruch/Fadenlauf

Rückenteil (1/4)

1x im Stoffbruch aus Oberstoff
1x im Stoffbruch aus Futterstoff

Das Schnittmuster enthält keine Nahtzugabe!

SKALIERUNG
Wenn die
Kantenlängen dieses
Quadrates genau
5x5 cm
lang sind hast Du den
Schnitt richtig
ausgedruckt
QUADRAT

A

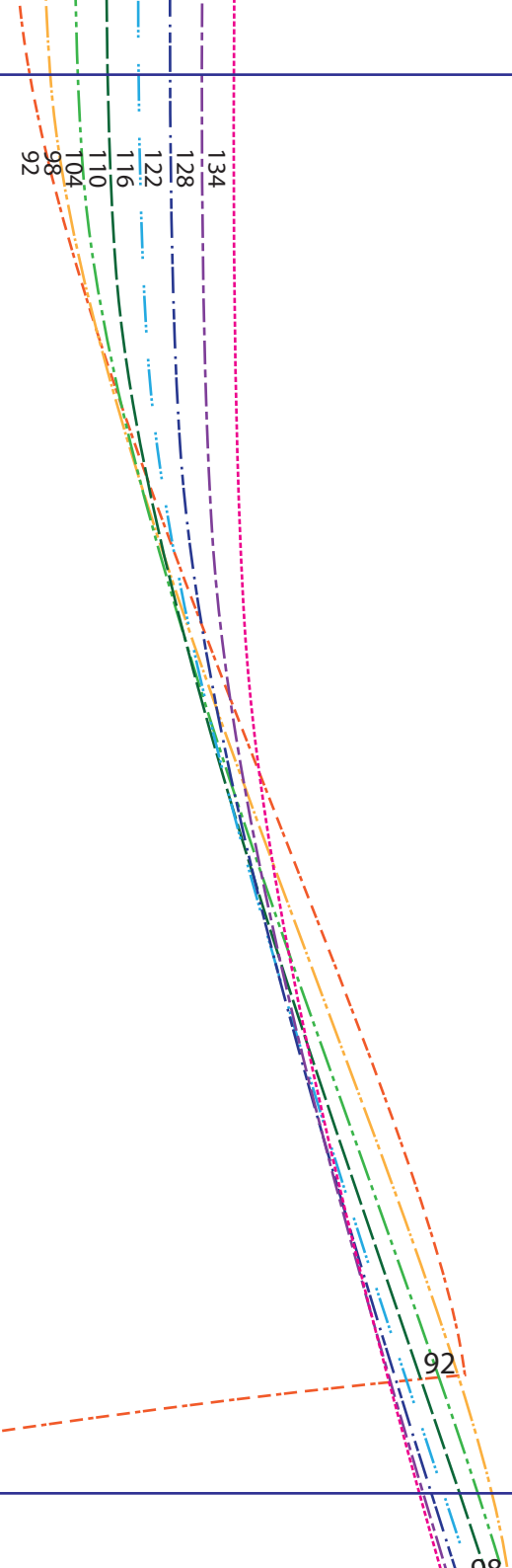
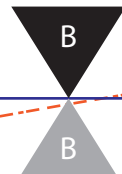
A

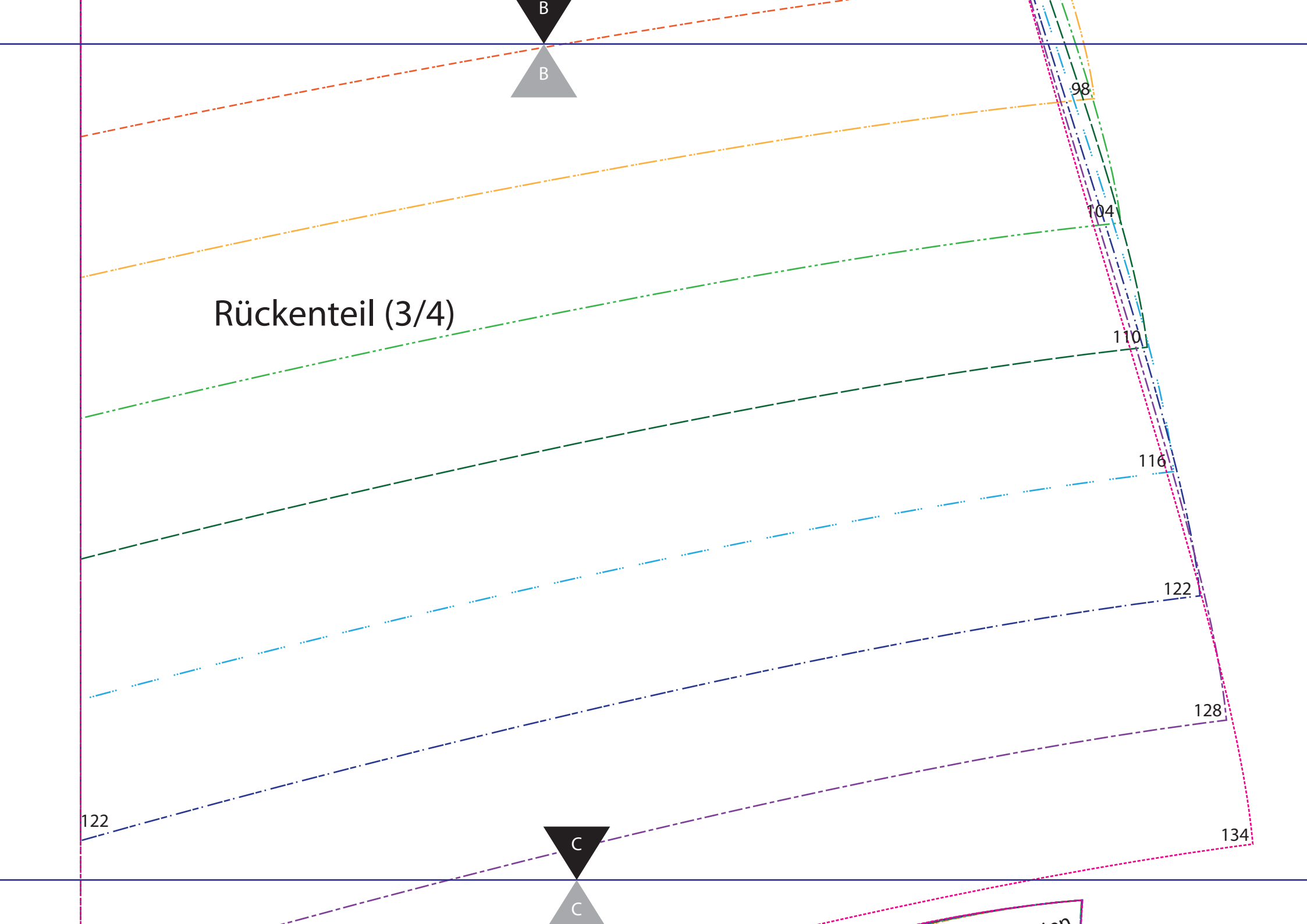
134
128
122
116
110
104
98
92
134
128
122
116
110
104
98
92





Rückenteil (2/4)





Rückenteil (4/4)

Tasche

Maße Taschenbündchen:
Höhe 3,5 cm
Länge 15 cm
Gedehnt annähen und
den Überstand abschneiden.



1x in doppelter Stofflage aus Oberstoff

Den Tascheneingriff an der Vorderhose bitte ohne Nahtzugabe zuschneiden

128

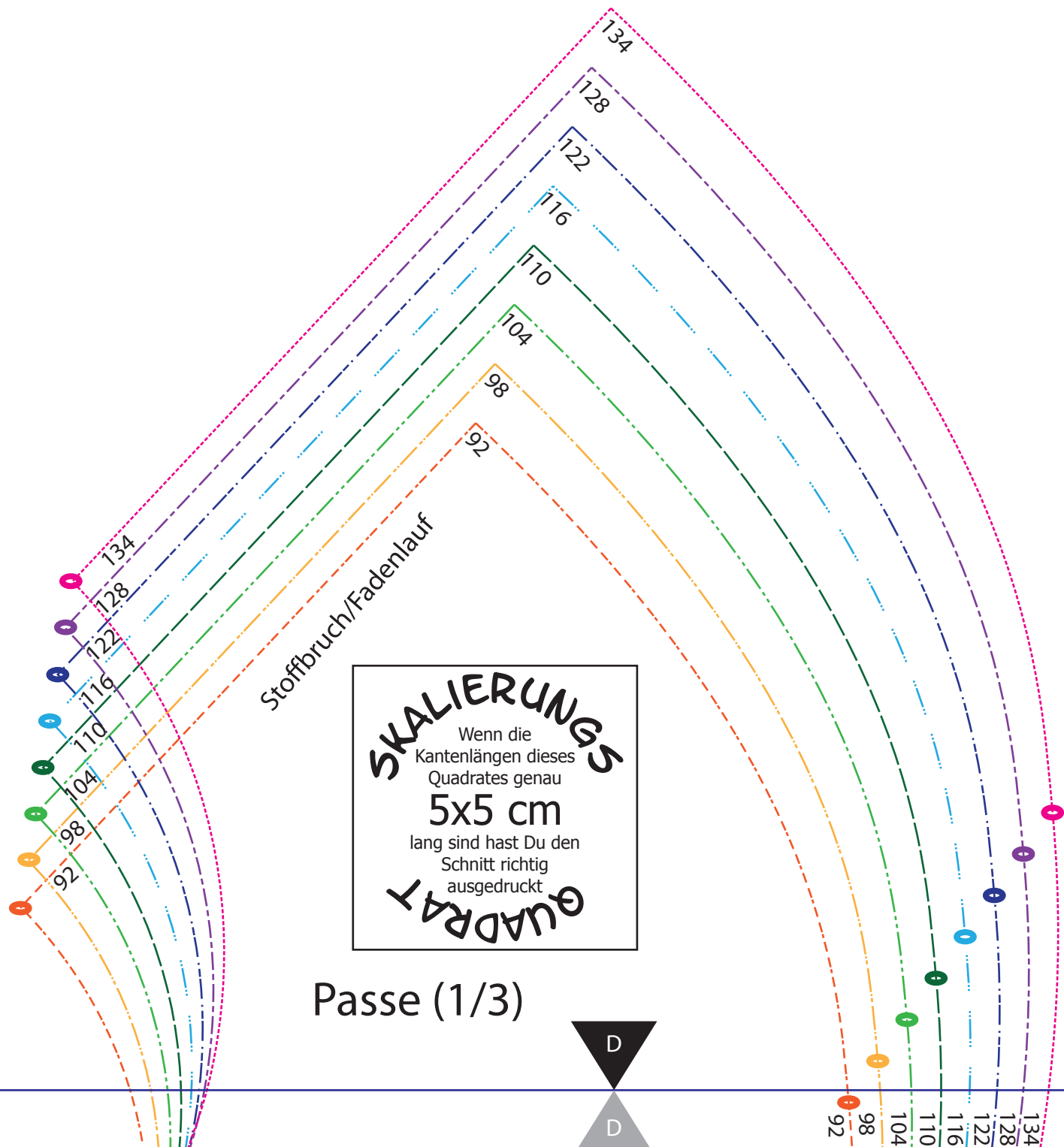
134

134

92
98
104
110
116
122
128
134

92
98
104
110
116
122
128
134

SKALIERUNG
Wenn die
Kantenlängen dieses
Quadrates genau
5x5 cm
lang sind hast Du den
Schnitt richtig
ausgedruckt
QUADRAT



Passe (2/3)

1x im Stoffbruch aus Oberstoff
1x im Stoffbruch aus Futterstoff



KNOPFLEISTE

Für die Knopfleiste muss die
Passe als Rundpasse genäht werden.
Trenne dazu die Passe an der Linie
und klebe das abgeschnittene
Teil an das Vorderteil.

134
128
122
116
110
104
98
92

134
128
122
116
110
104
98
92

E

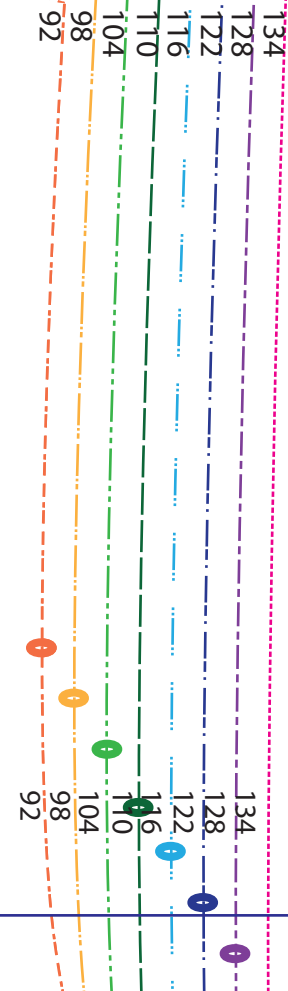
E

D

Passe (3/3)

Vorderteil (1/3)

1x in doppelter Stofflage aus Oberstoff
1x in doppelter Stofflage Futterstoff



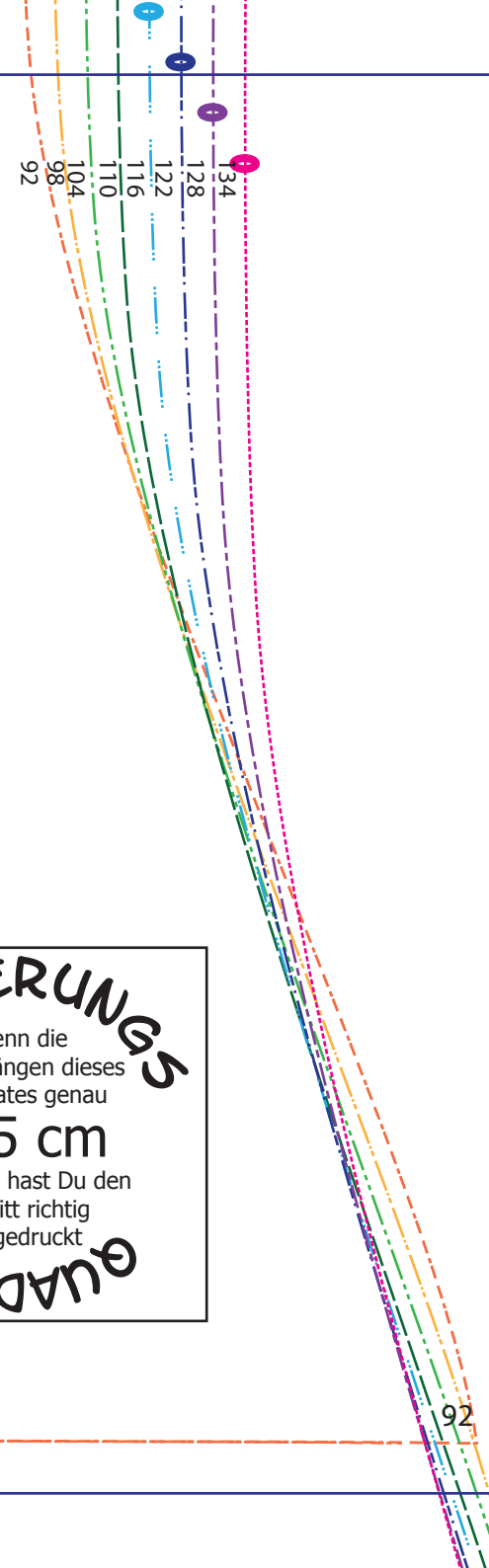
KNOPFLEISTE

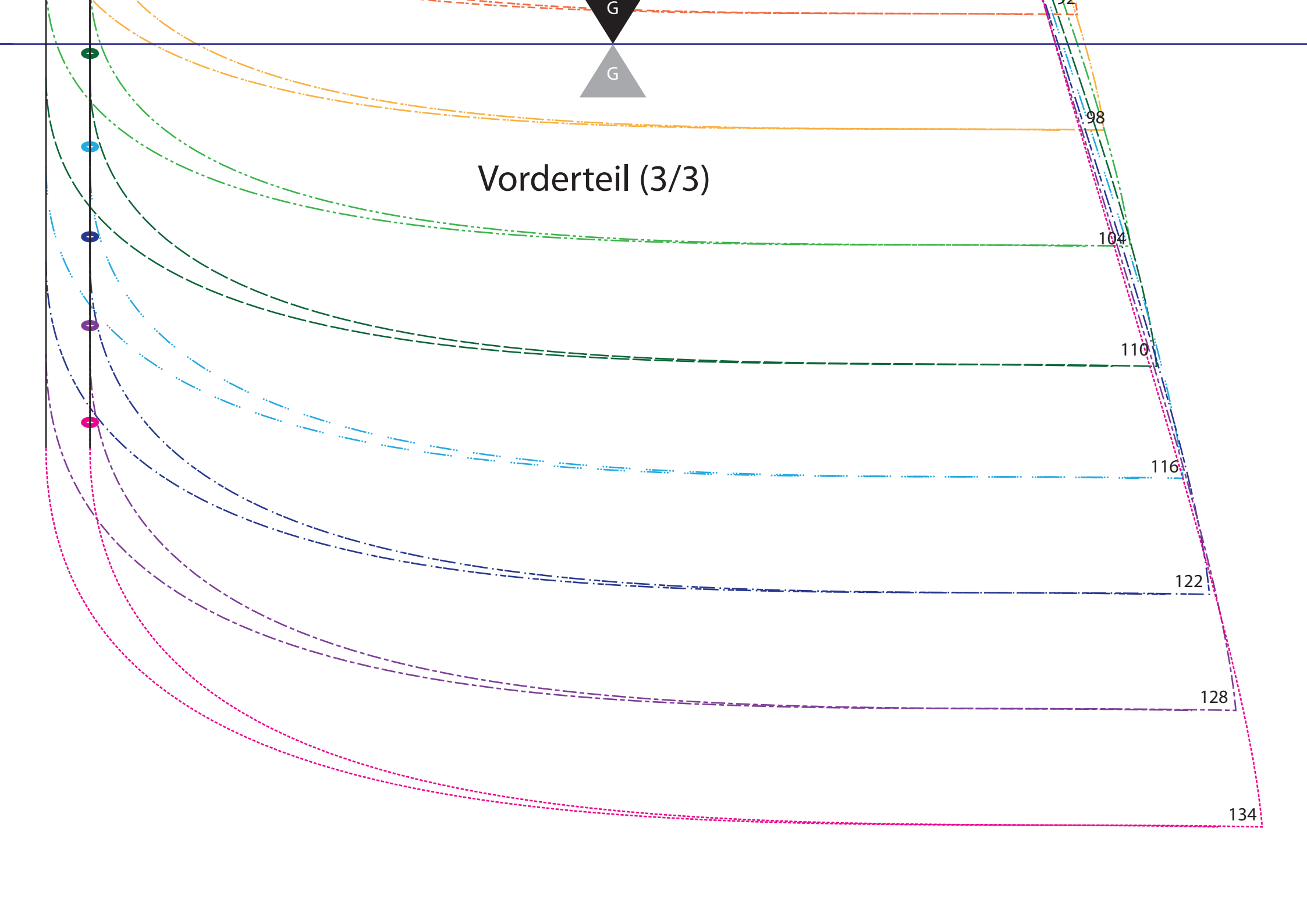
Kante entspricht Fadenlauf

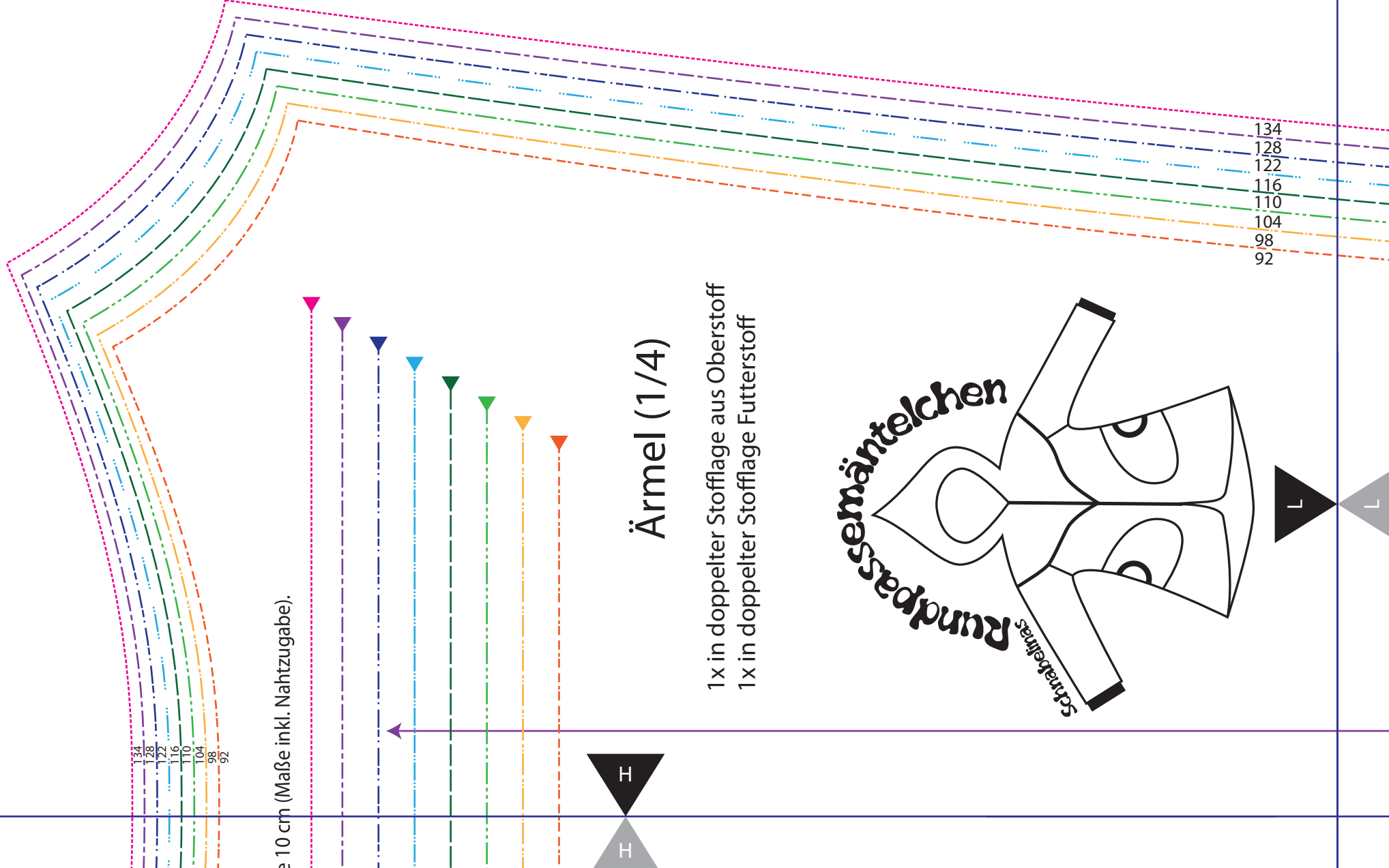


Vorderteil (2/3)

SKALIERUNG
Wenn die
Kantenlängen dieses
Quadrates genau
5x5 cm
lang sind hast Du den
Schnitt richtig
ausgedruckt
QUADRAT







134
128
122
116
110
104
98
92

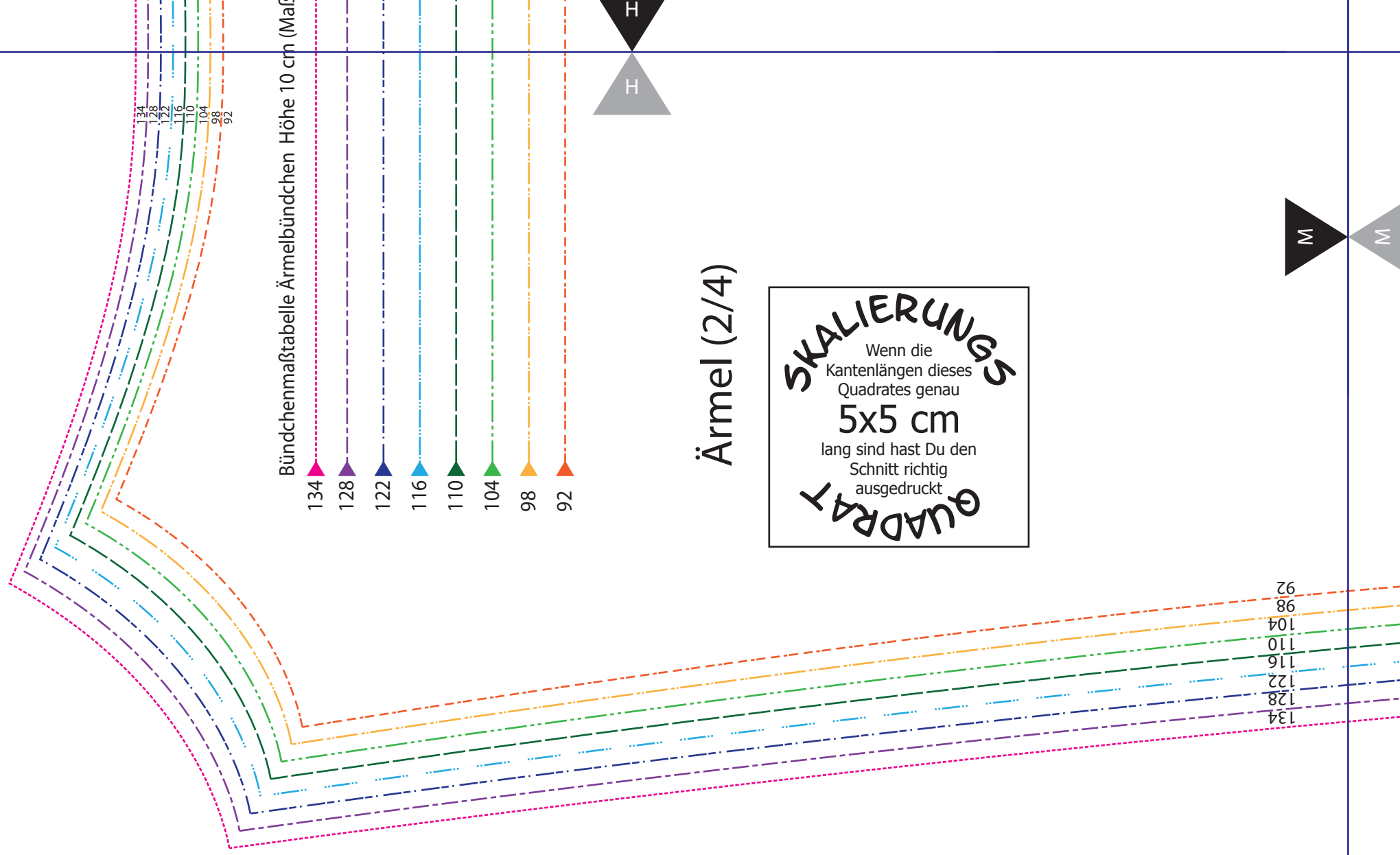
e 10 cm (Maße inkl. Nahtzugabe).

Ärmel (1/4)

1x in doppelter Stofflage aus Oberstoff
1x in doppelter Stofflage Futterstoff

Rundpassmähnelchen

Schmalreife



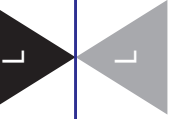
Bündchenmaßtabelle Ärmelbündchen Höhe 10 cm (Maß)

134
128
122
116
110
104
98
92

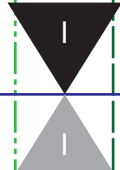
Ärmel (2/4)

SKALIERUNG
Wenn die
Kantenlängen dieses
Quadrates genau
5x5 cm
lang sind hast Du den
Schnitt richtig
ausgedruckt
QUADRAT

134
128
122
116
110
104
98
92



Ärmel (3/4)



86 Saumlänge

92 Saumlänge

98 Saumlänge

104 Saumlänge

110 Saumlänge

116 Saumlänge

122 Saumlänge

128 Saumlänge

134 Saumlänge

134

128

122

116

110

104

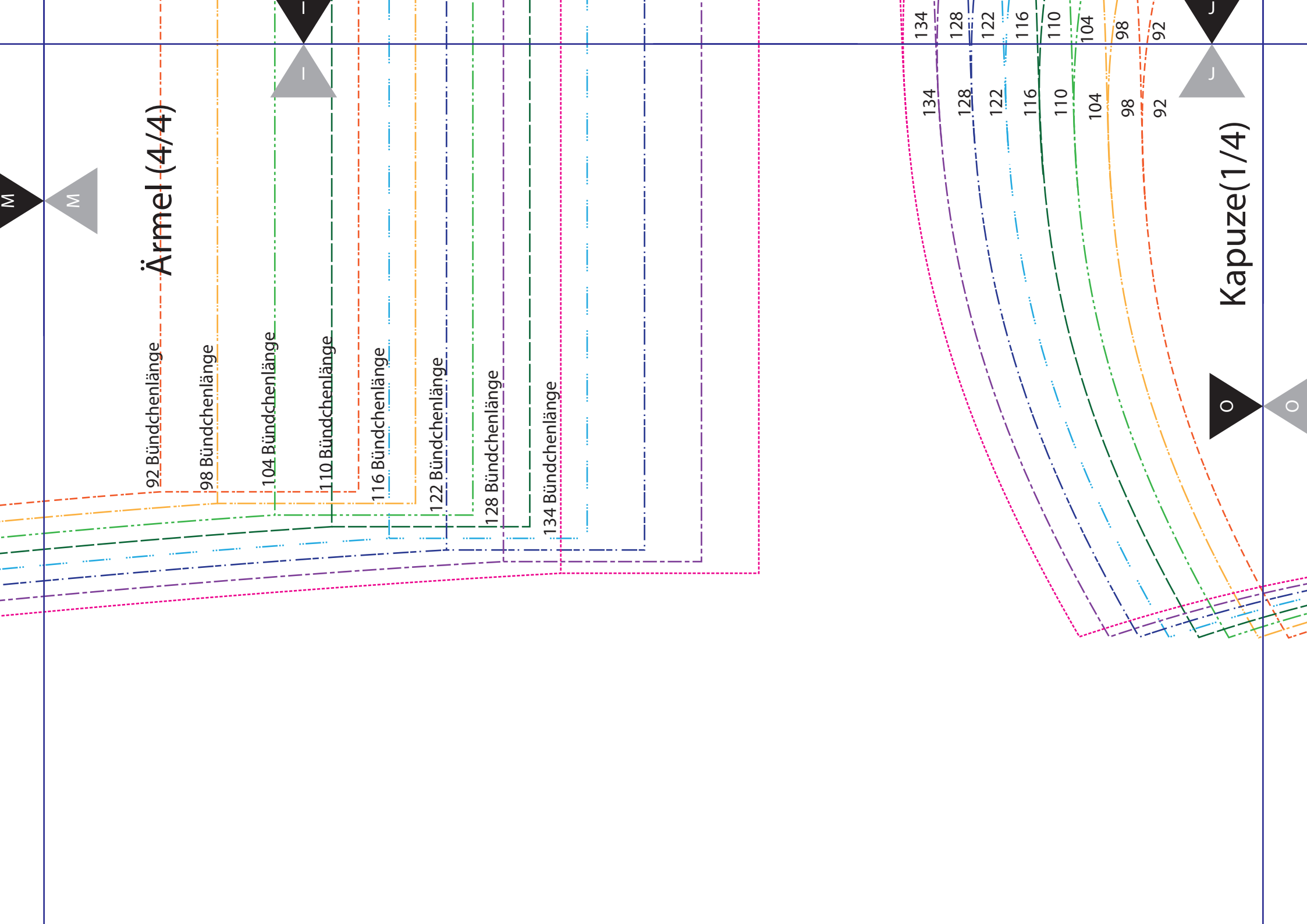
98

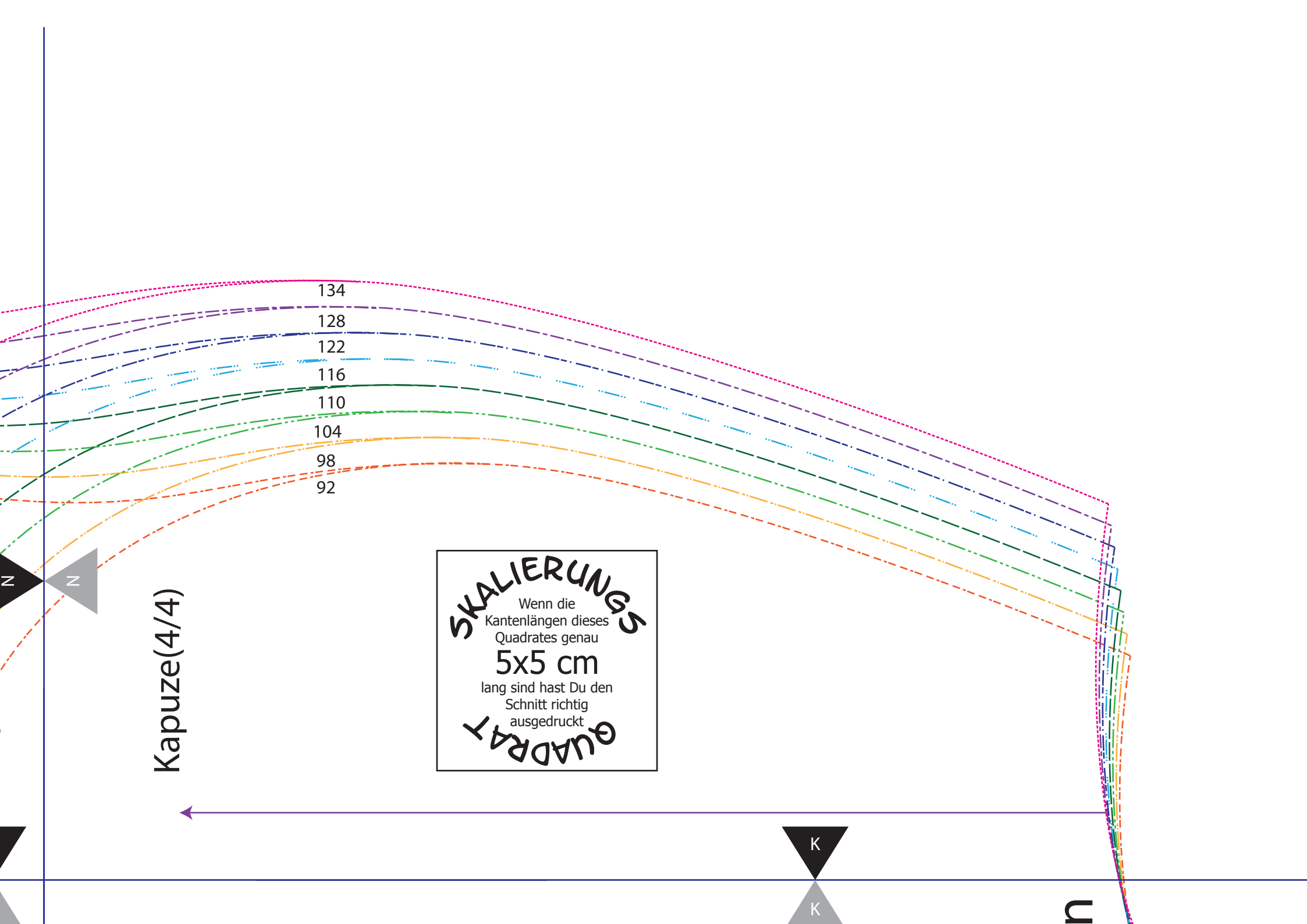
92



Kapuze (2/4)







Kapuze(1/4)

Kapuze(3/4)

1x in doppelter Stofflage aus Oberstoff
1x in doppelter Stofflage Futterstoff

Rundpasssemäntelchen

Schnabelnas

K

K

Rundpasssemäntelchen

KNOPFLEISTE