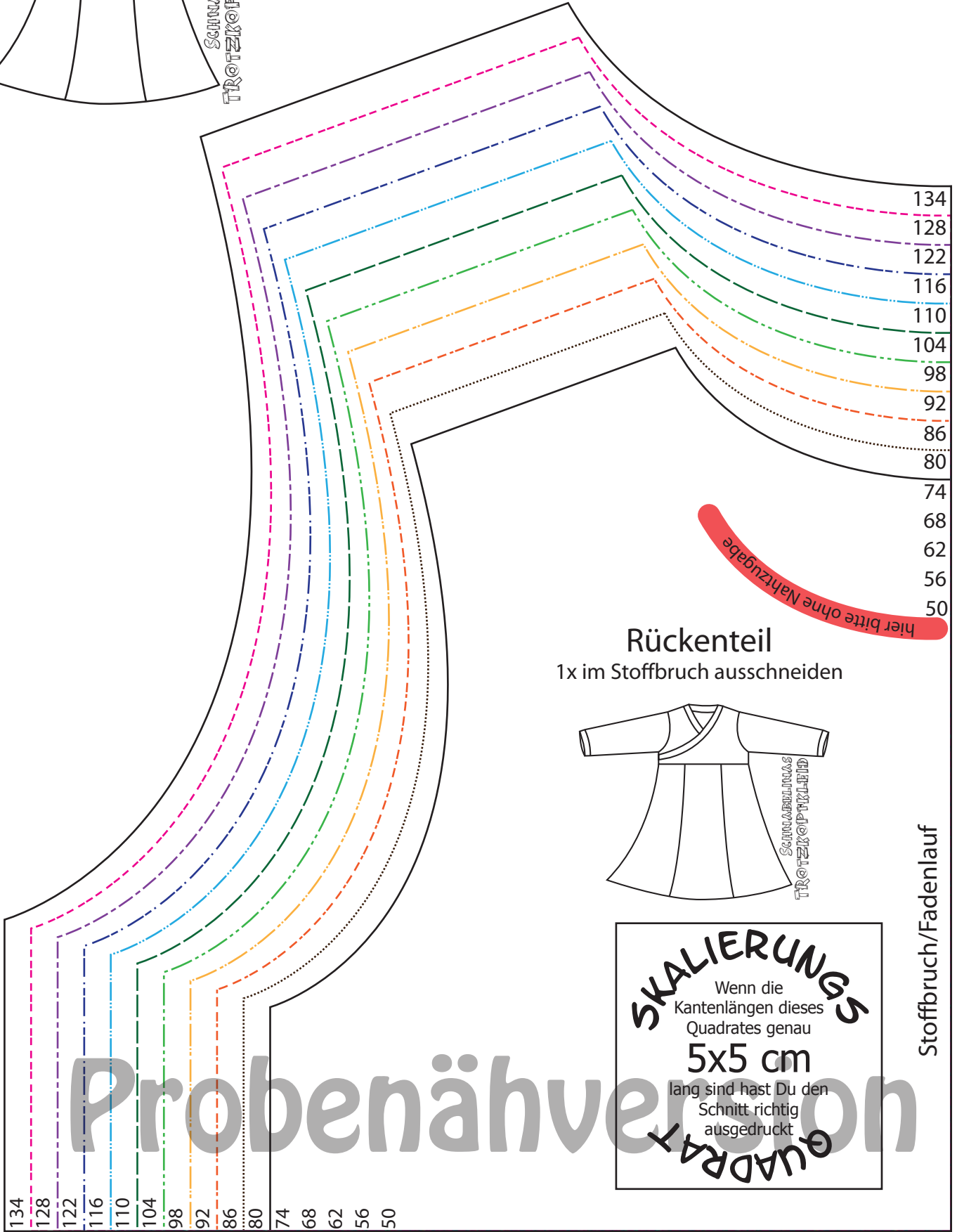




SCHNABELNÄS  
TROTZKOPFKLEID



- 134
- 128
- 122
- 116
- 110
- 104
- 98
- 92
- 86
- 80
- 74
- 68
- 62
- 56
- 50

hier bitte ohne Nahtgabe

### Rückenteil

1x im Stoffbruch ausschneiden



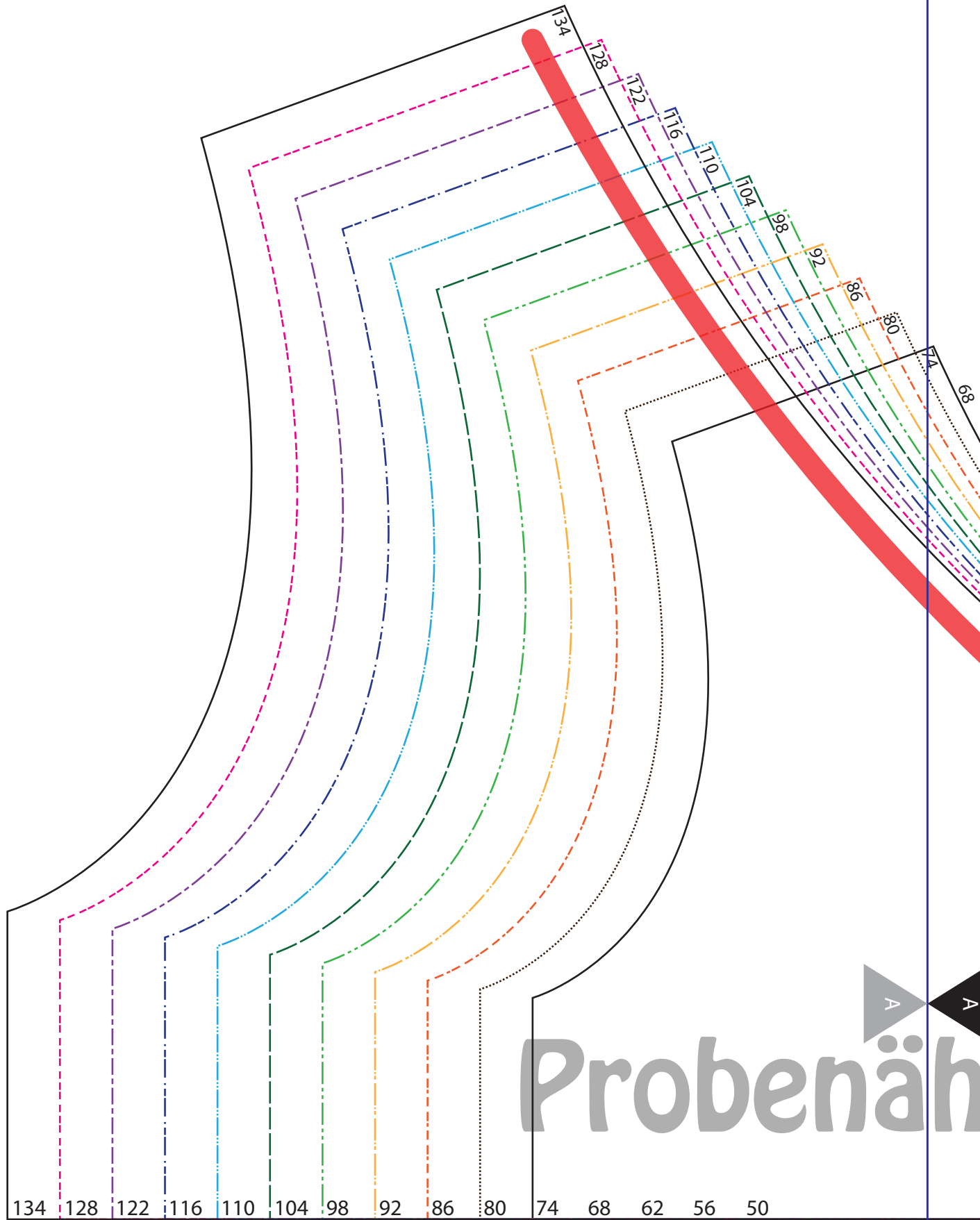
SCHNABELNÄS  
TROTZKOPFKLEID

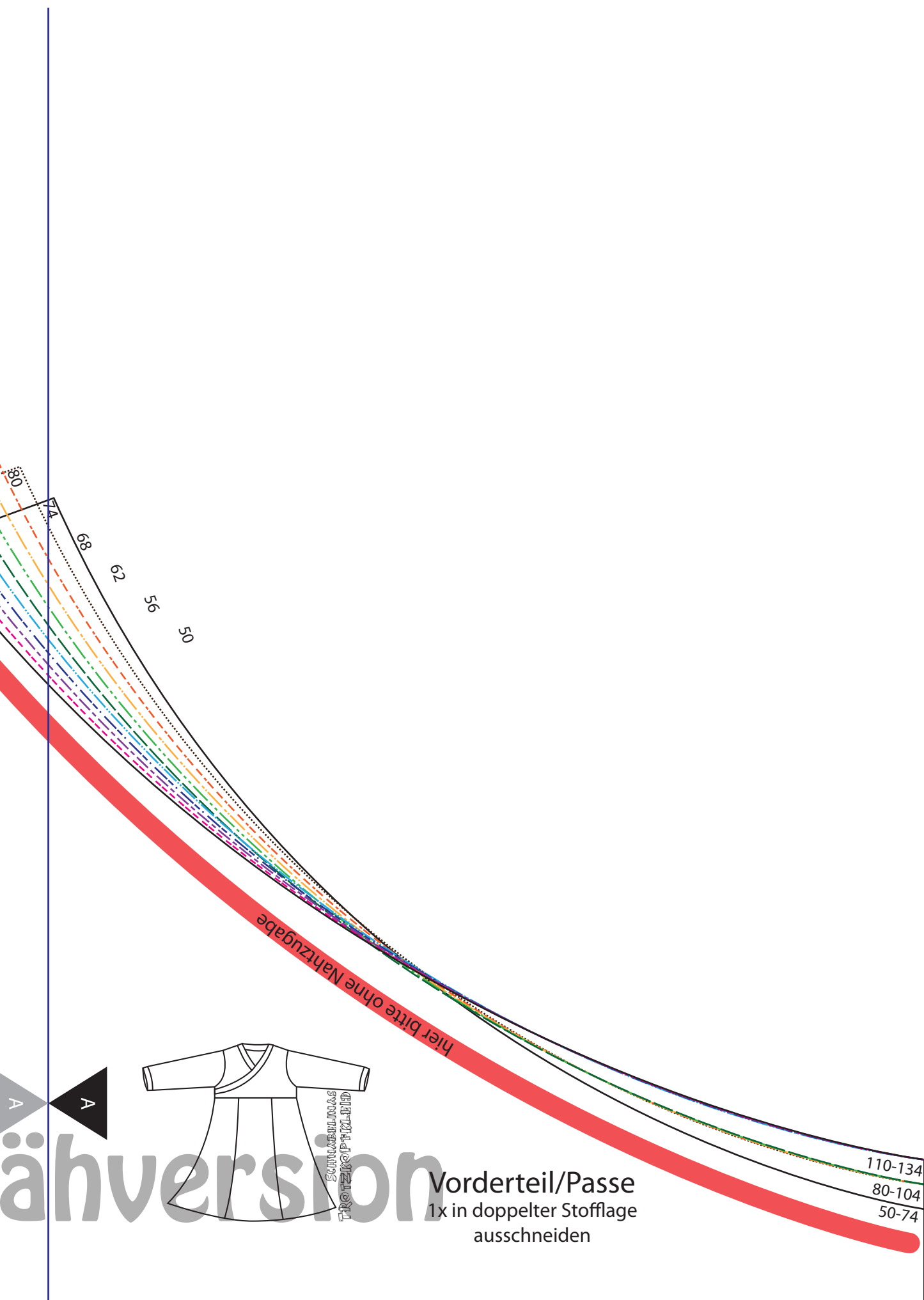
**SKALIERUNGS**  
 Wenn die Kantenlängen dieses Quadrates genau **5x5 cm** lang sind hast Du den Schnitt richtig ausgedruckt  
**QUADRAT**

Stoffbruch/Fadenlauf

- 134
- 128
- 122
- 116
- 110
- 104
- 98
- 92
- 86
- 80
- 74
- 68
- 62
- 56
- 50

Probenähversion





**Vorderteil/Passe**  
1x in doppelter Stofflage ausschneiden

56

50

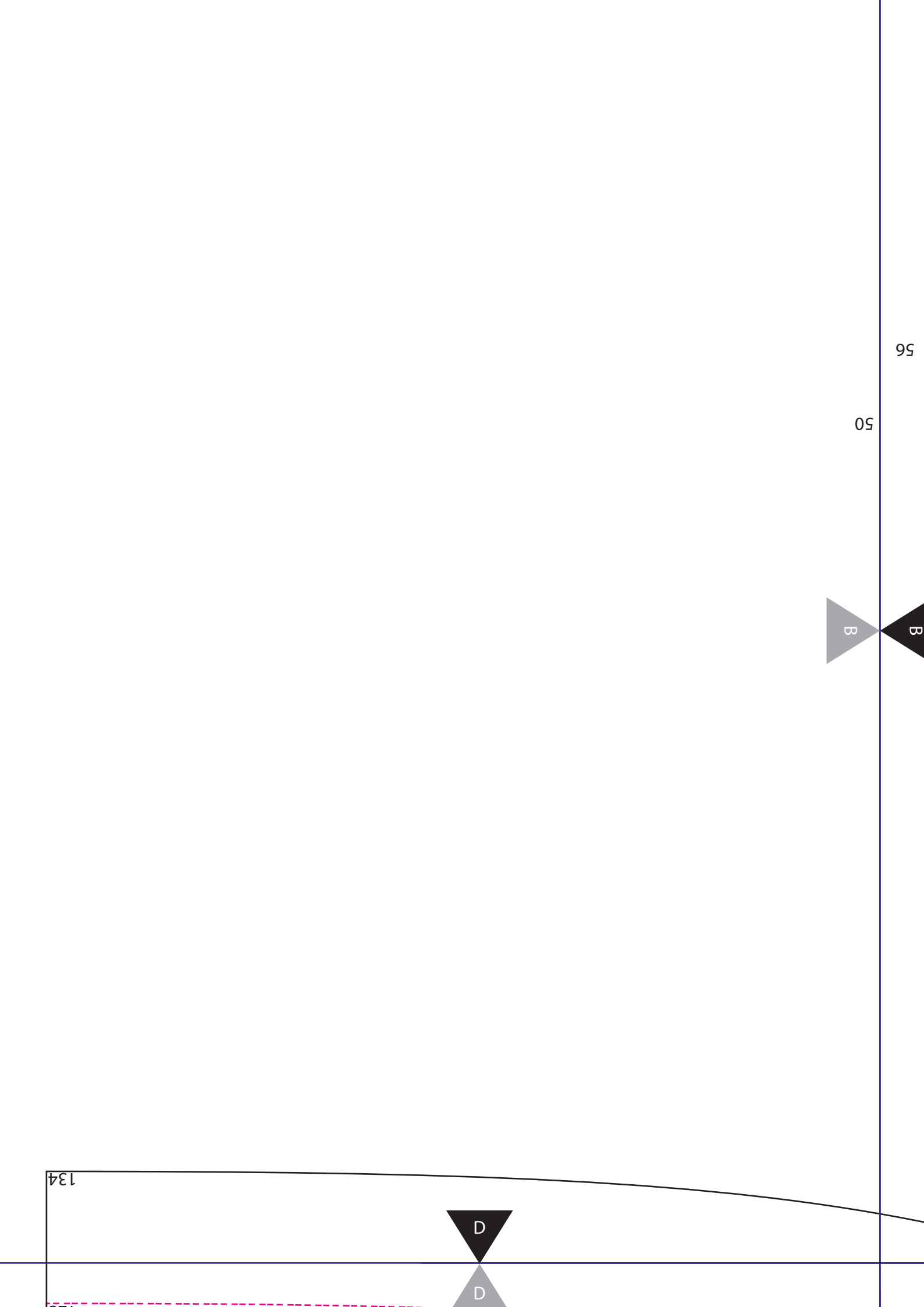
B

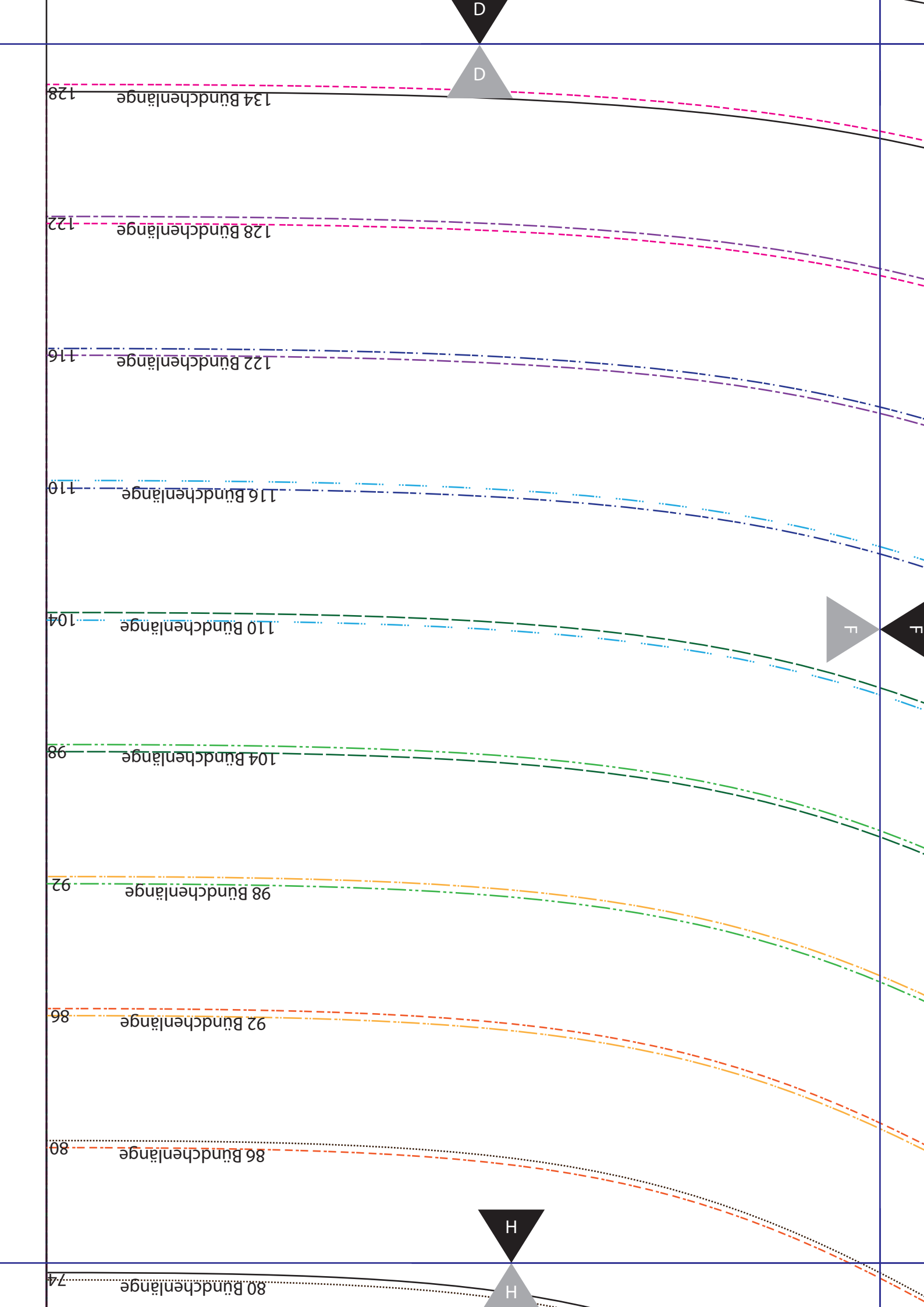
B

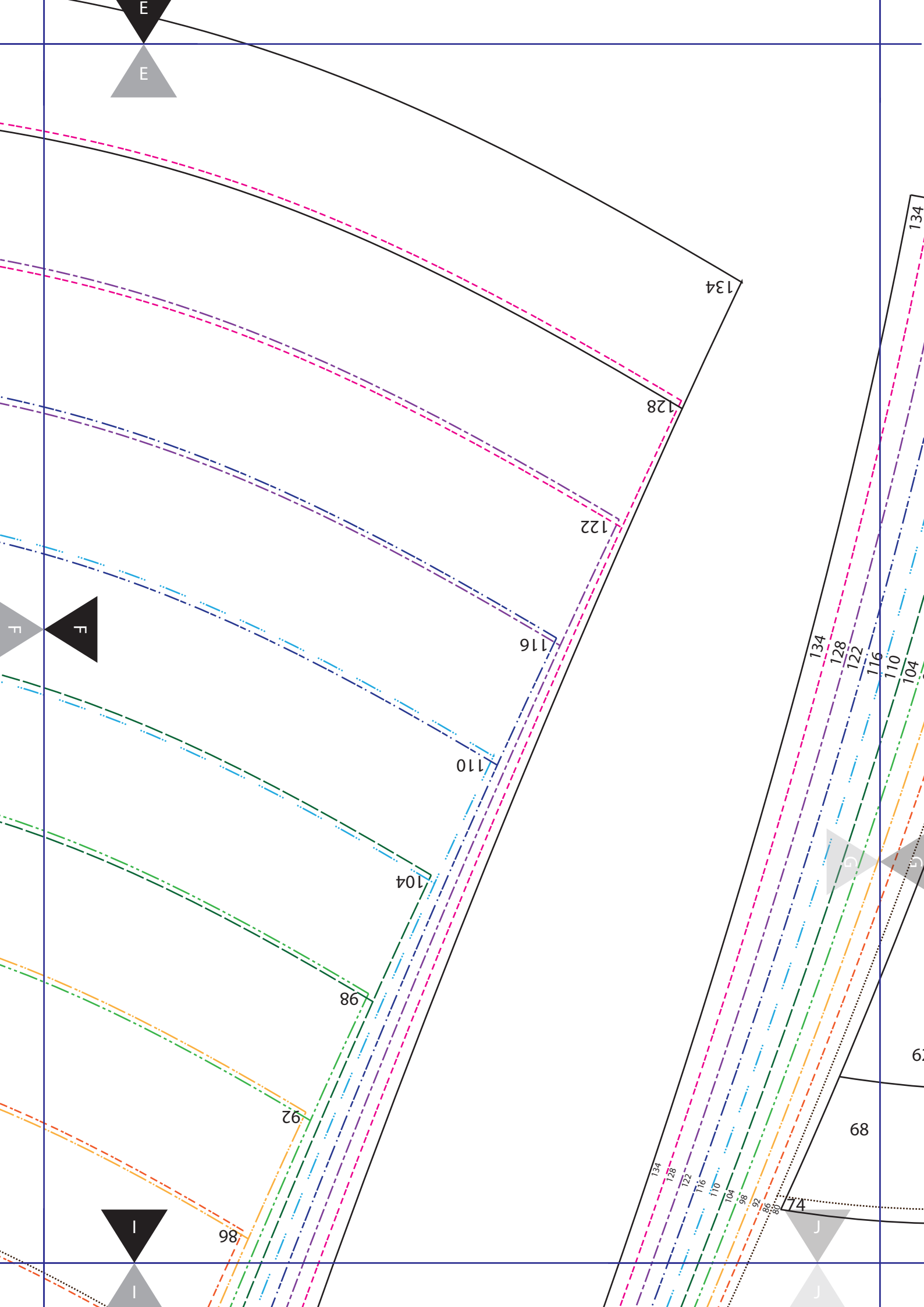
134

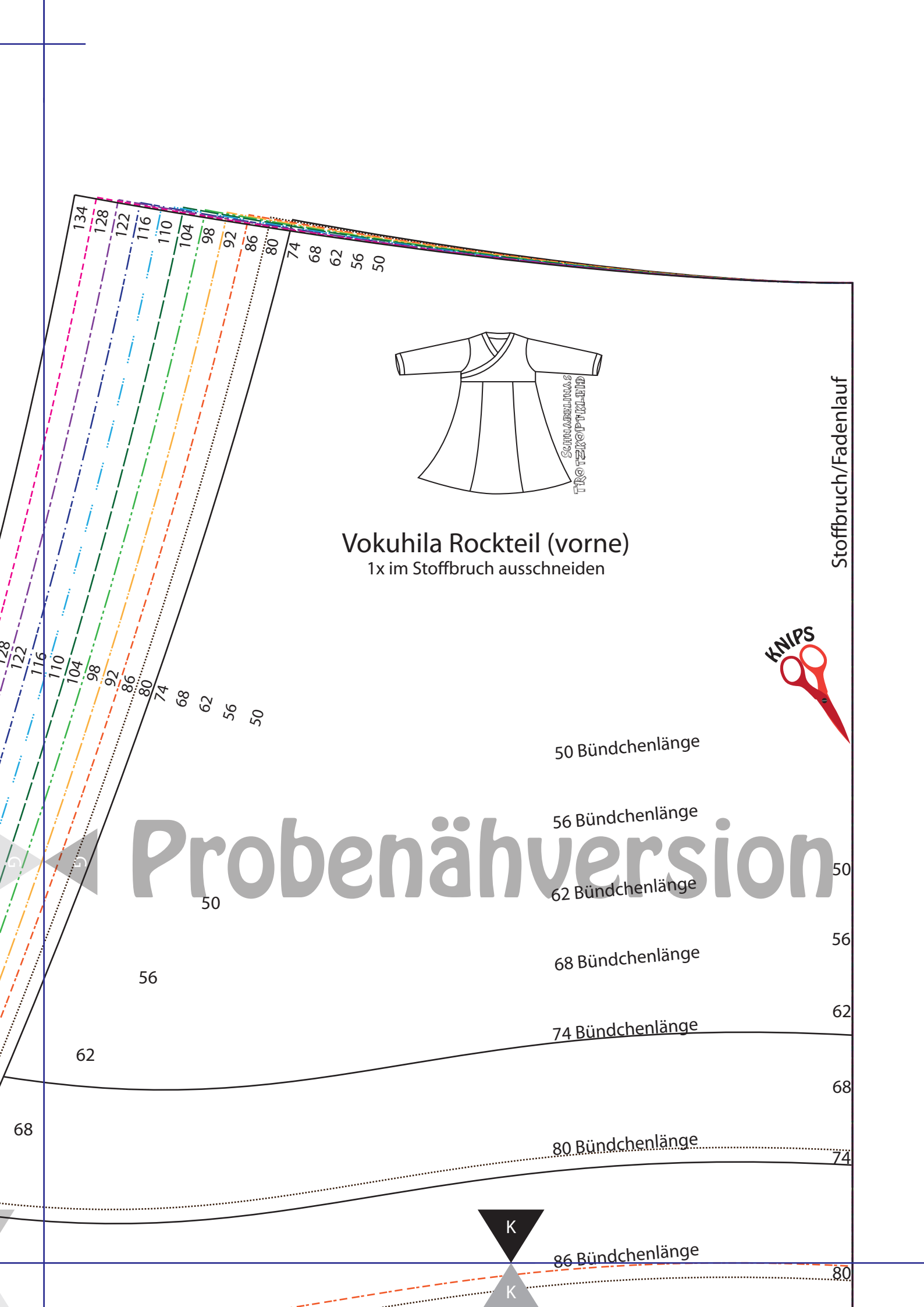
D

D









Vokuhila Rockteil (vorne)  
1x im Stoffbruch ausschneiden

Stoffbruch/Fadenlauf



Probenähversion

50 Bündchenlänge

56 Bündchenlänge

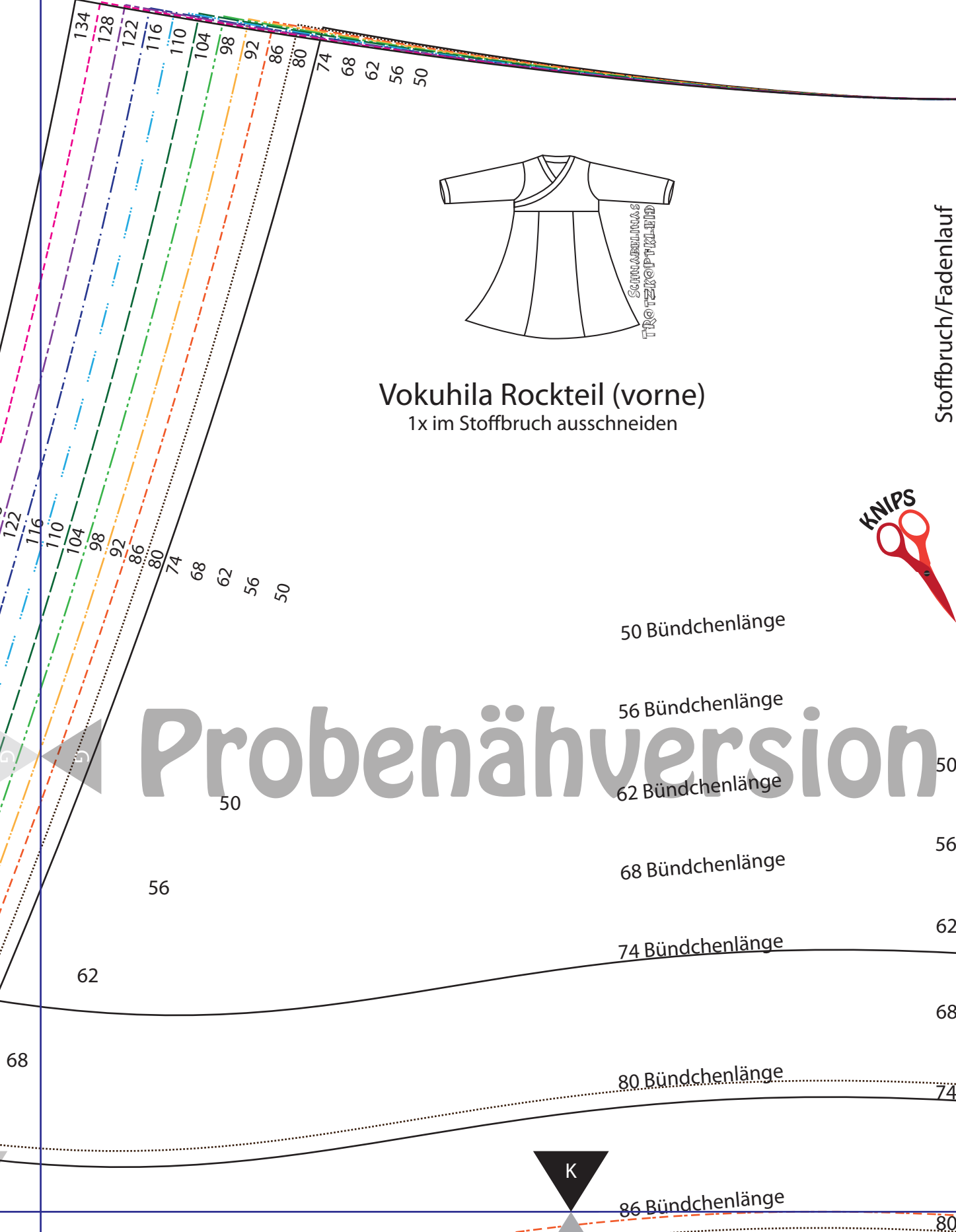
62 Bündchenlänge

68 Bündchenlänge

74 Bündchenlänge

80 Bündchenlänge

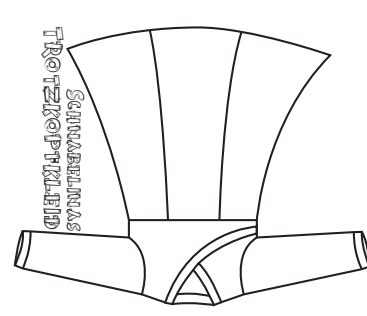
86 Bündchenlänge



# Probenversion

74  
68  
62  
56  
50  
50  
56  
62  
68  
74  
80

80 Bündchenlänge  
74 Bündchenlänge  
68 Bündchenlänge  
62 Bündchenlänge  
56 Bündchenlänge  
50 Bündchenlänge



Vokuhila Rockteil (hinten)  
1x im Stoffruch ausschneiden

**SKALIERUNG**  
Wenn die Kantenlängen dieses Quadrates genau **5x5 cm** lang sind hast Du den Schnitt richtig ausgedruckt  
**QUADRAT**

Stoffruch/Fadenlauf

Größe	Bündchenlänge
134	120,1
128	115,5
122	110,8
116	106,2
110	101,5
104	96,9
98	92,2
92	87,5
86	82,9
80	78,2
74	73,6
68	68,9
62	64,3
56	59,6
50	54,9

**Bündchentabelle**  
Saumbündchen  
Bündchenbreite 8 cm  
(Maße inkl. Nahtzugabe)

134  
128  
122  
116  
110  
104  
98  
92  
86  
80  
74  
68  
62  
56  
50

