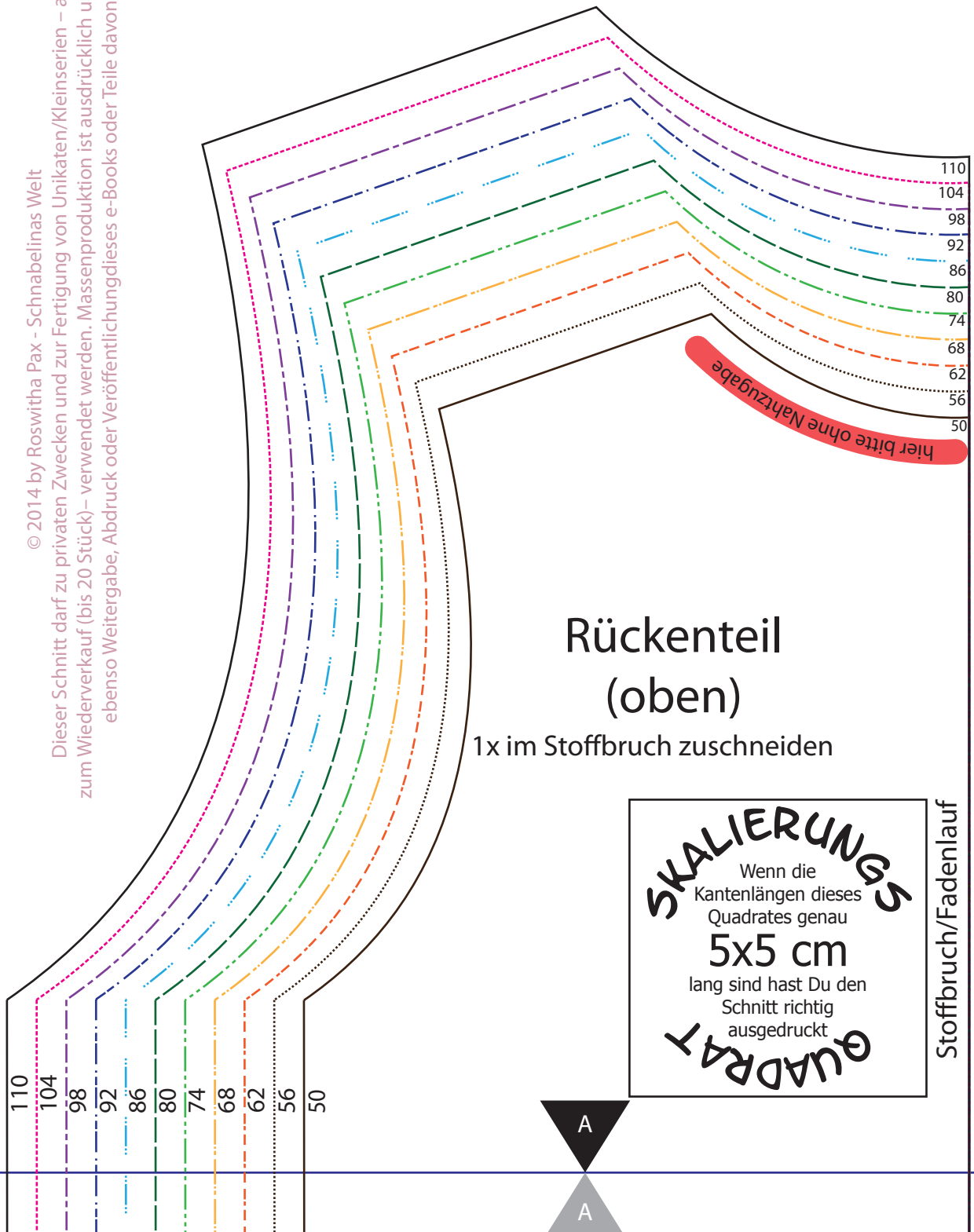




© 2014 by Roswitha Pax - Schnabelinas Welt

Dieser Schnitt darf zu privaten Zwecken und zur Fertigung von Unikaten/Kleinserien – auch zum Wiederverkauf (bis 20 Stück) – verwendet werden. Massenproduktion ist ausdrücklich untersagt, ebenso Weitergabe, Abdruck oder Veröffentlichung dieses e-Books oder Teile davon.



A

A

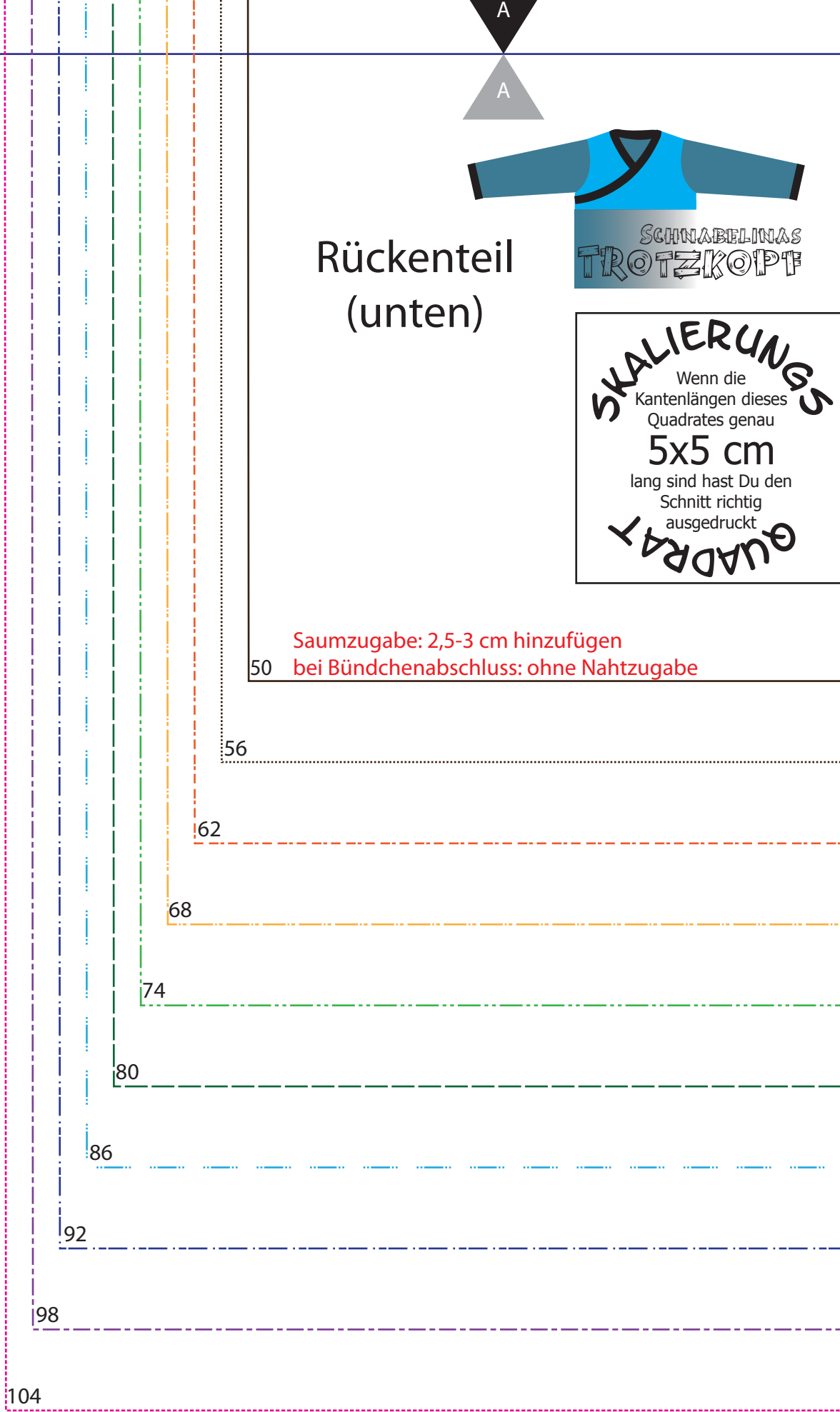


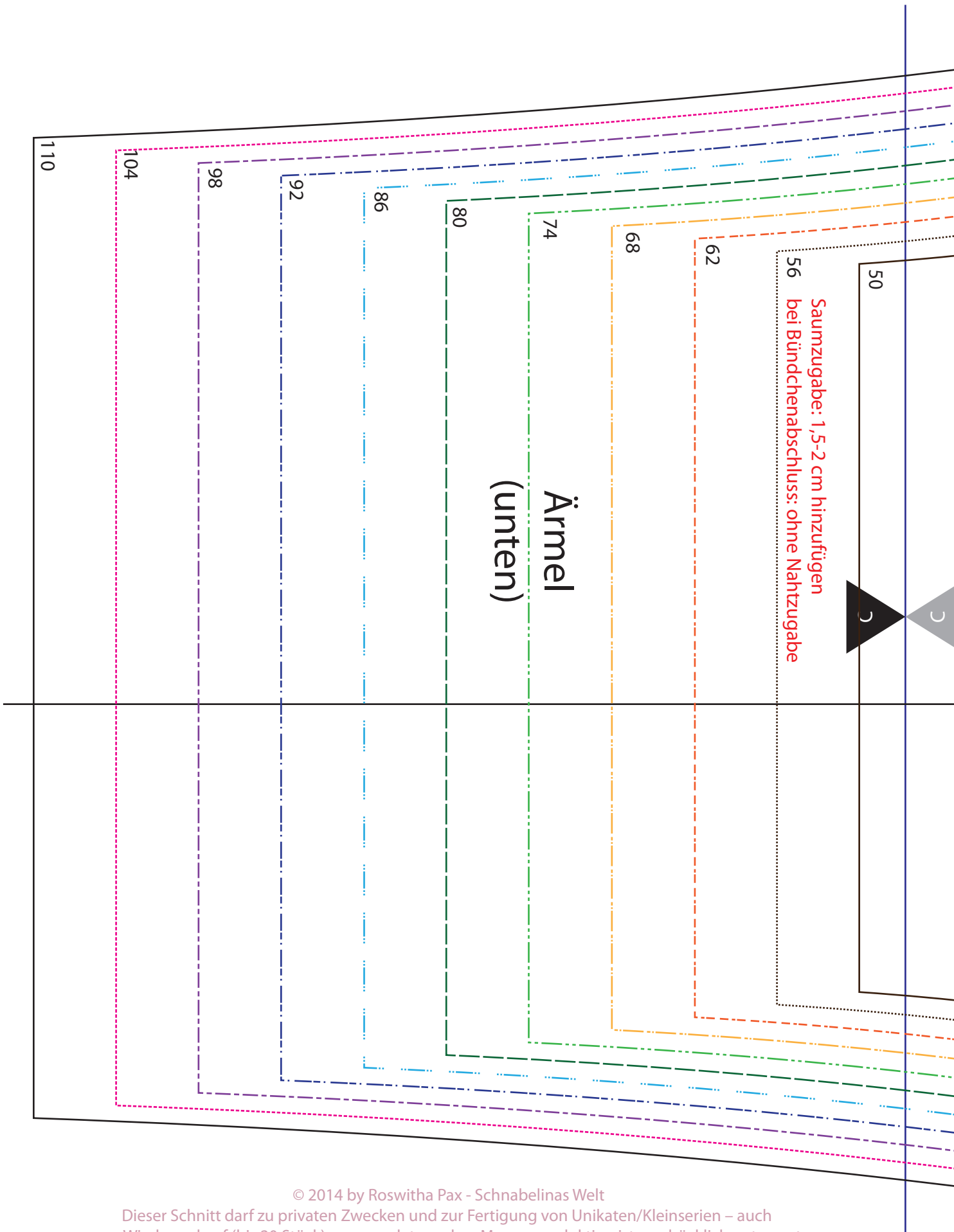
SCHNABELINAS
TROTZKOPF

Rückenteil (unten)

SKALIERUNG
 Wenn die
 Kantenlängen dieses
 Quadrates genau
5x5 cm
 lang sind hast Du den
 Schnitt richtig
 ausgedruckt
QUADRAT

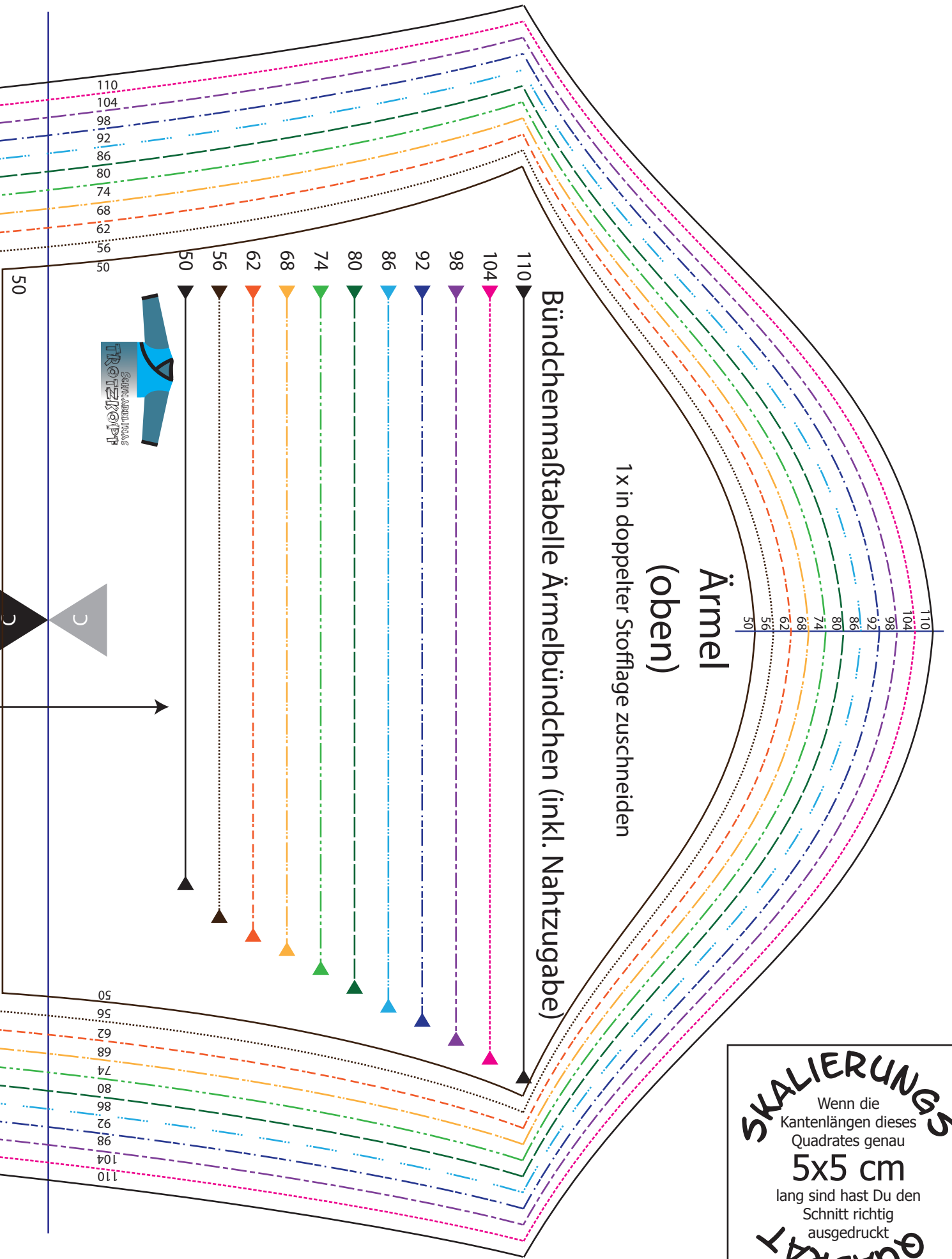
Saumzugabe: 2,5-3 cm hinzufügen
 bei Bündchenabschluss: ohne Nahtzugabe





© 2014 by Roswitha Pax - Schnabelinas Welt

Dieser Schnitt darf zu privaten Zwecken und zur Fertigung von Unikaten/Kleinserien – auch zum Wiederverkauf (bis 20 Stück)– verwendet werden. Massenproduktion ist ausdrücklich untersagt, ebenso Weitergabe, Abdruck oder Veröffentlichung dieses e-Books oder Teile davon.



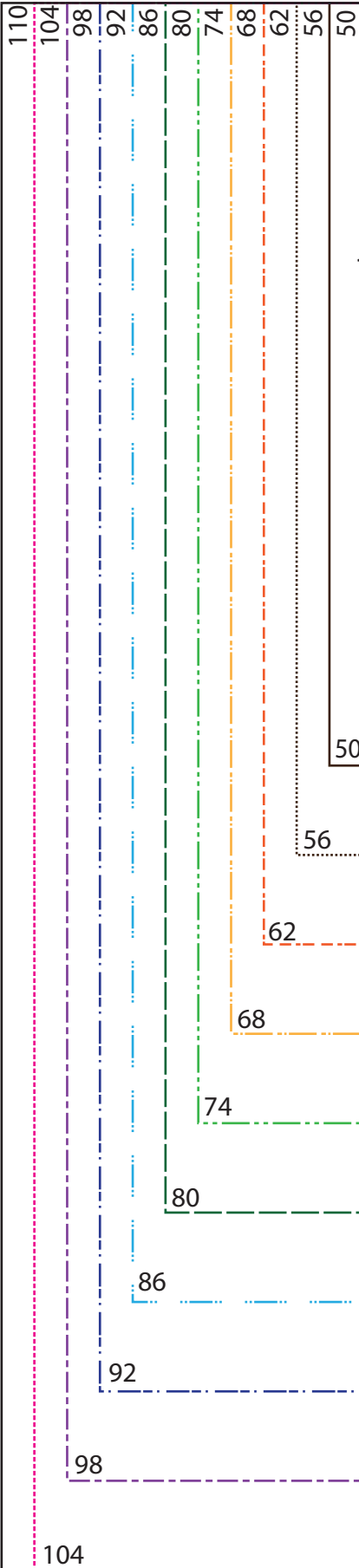
**Ärmel
(oben)**

Bündchenmaßstabelle Ärmelbündchen (inkl. Nahtzugabe)

1x in doppelter Stofflage zuschneiden

SKALIERUNG
 Wenn die Kantenlängen dieses Quadrates genau **5x5 cm** lang sind hast Du den Schnitt richtig ausgedruckt
QUADRAT





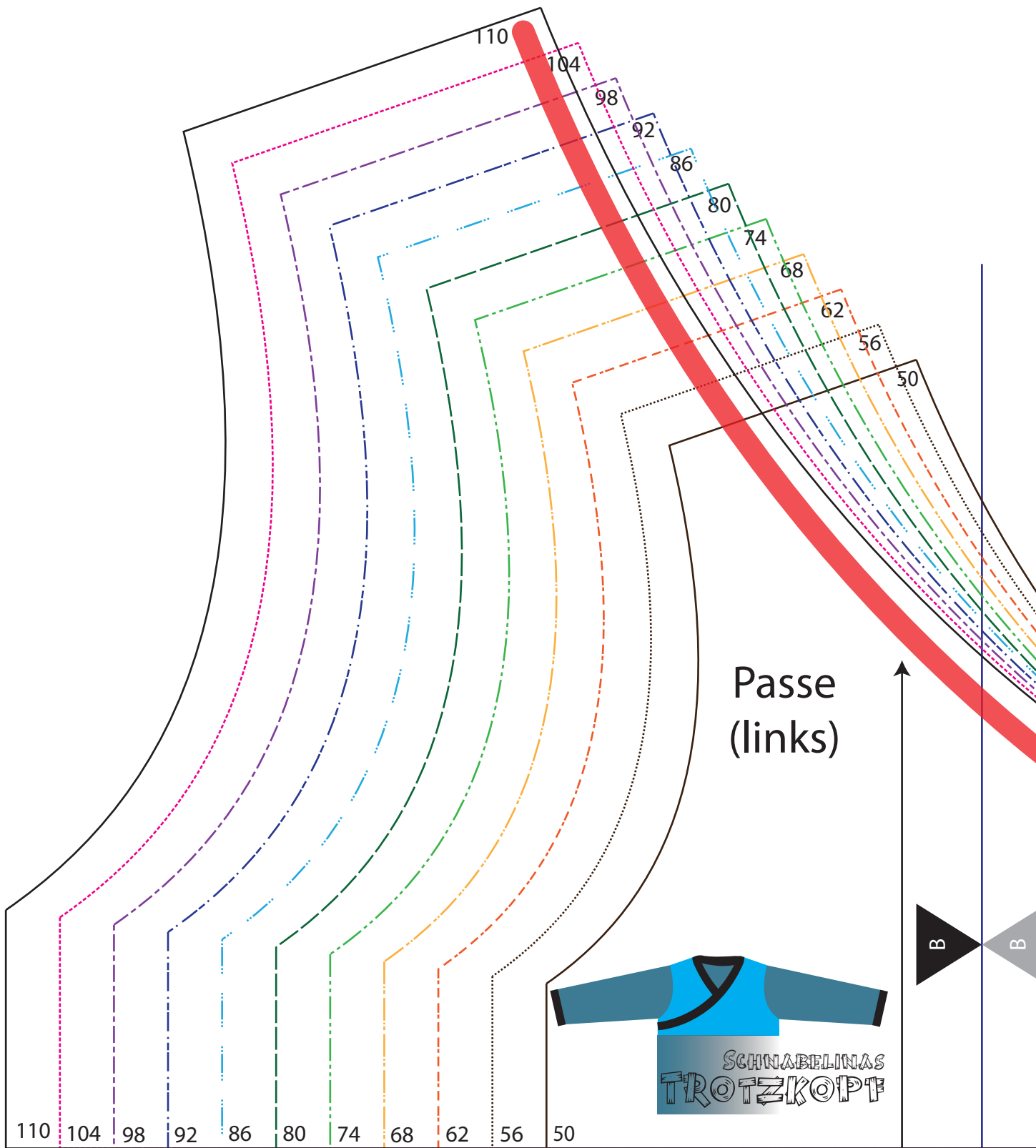
Vorderteil (unten)

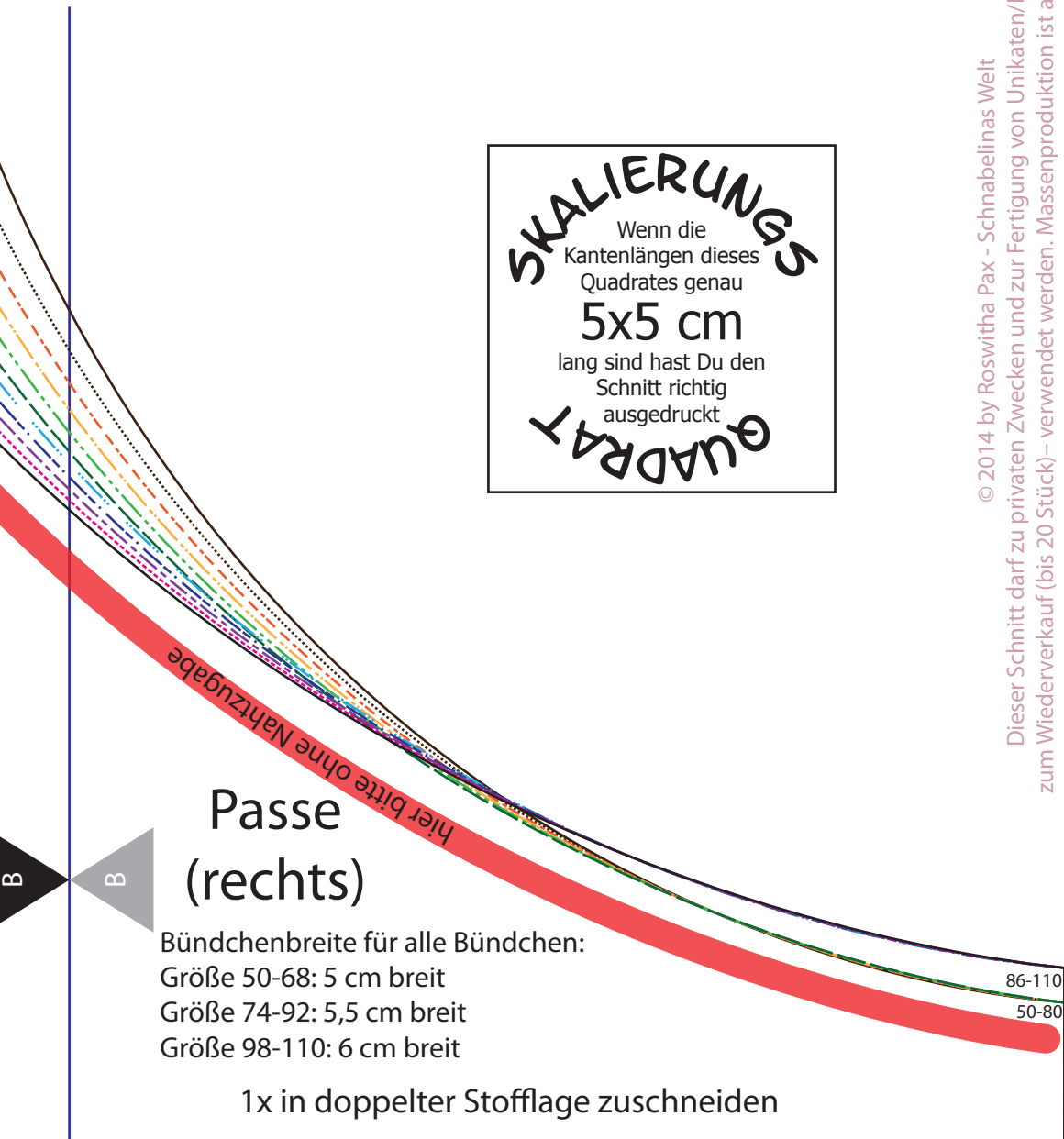
1x im Stoffbruch zuschneiden

SKALIERUNG
 Wenn die
 Kantenlängen dieses
 Quadrates genau
5x5 cm
 lang sind hast Du den
 Schnitt richtig
 ausgedruckt
QUADRAT

Stoffbruch/Fadenlauf

Saumzugabe: 2,5-3 cm hinzufügen
 bei Bündchenabschluss: ohne Nahtzugabe





© 2014 by Roswitha Pax - Schnabelinas Welt
 Dieser Schnitt darf zu privaten Zwecken und zur Fertigung von Unikaten/Kleinserien – auch zum Wiederverkauf (bis 20 Stück) – verwendet werden. Massenproduktion ist ausdrücklich untersagt, ebenso Weitergabe, Abdruck oder Veröffentlichung dieses e-Books oder Teile davon.