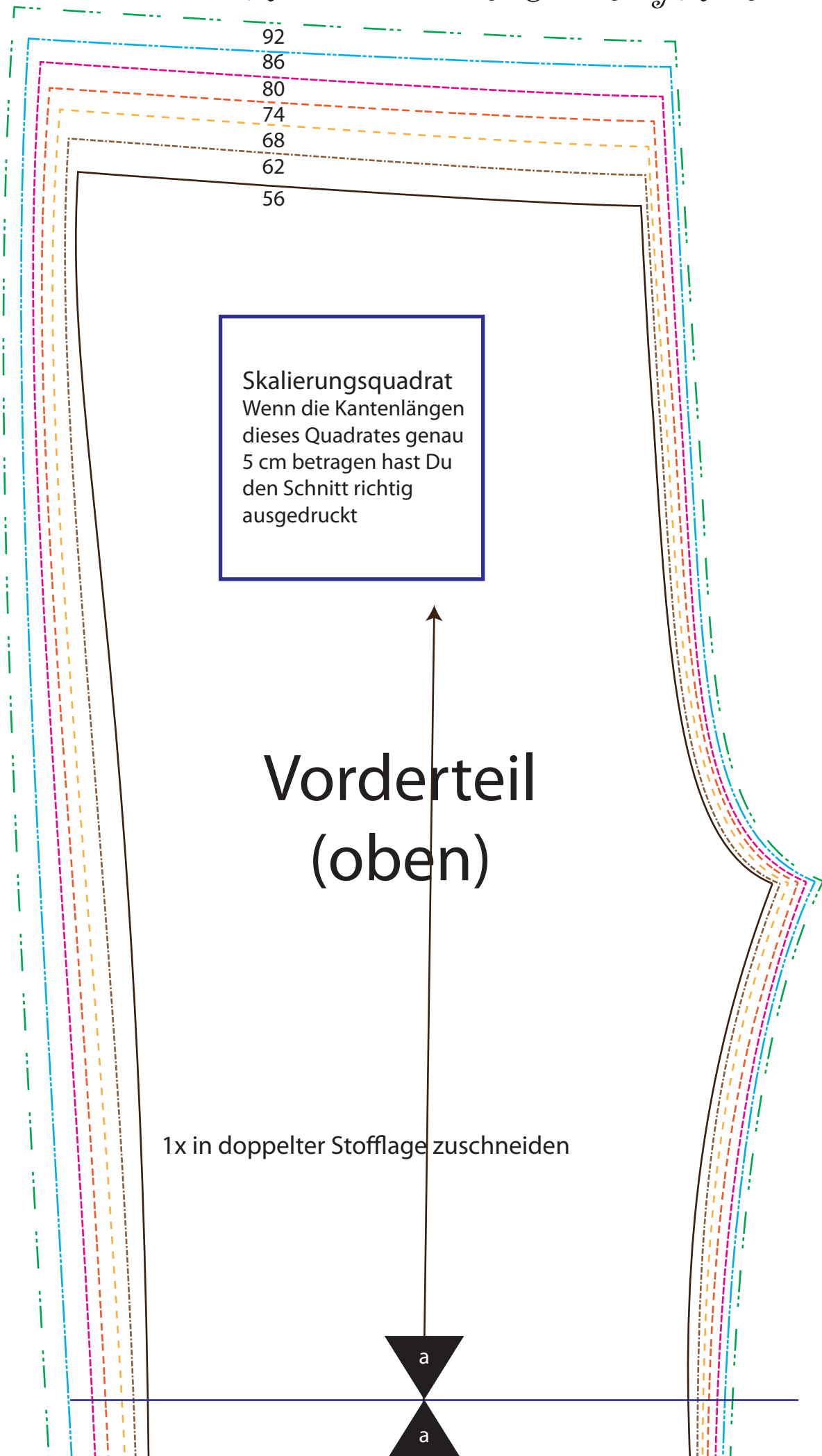


# Schnabelinas Jerseyhose Luisa



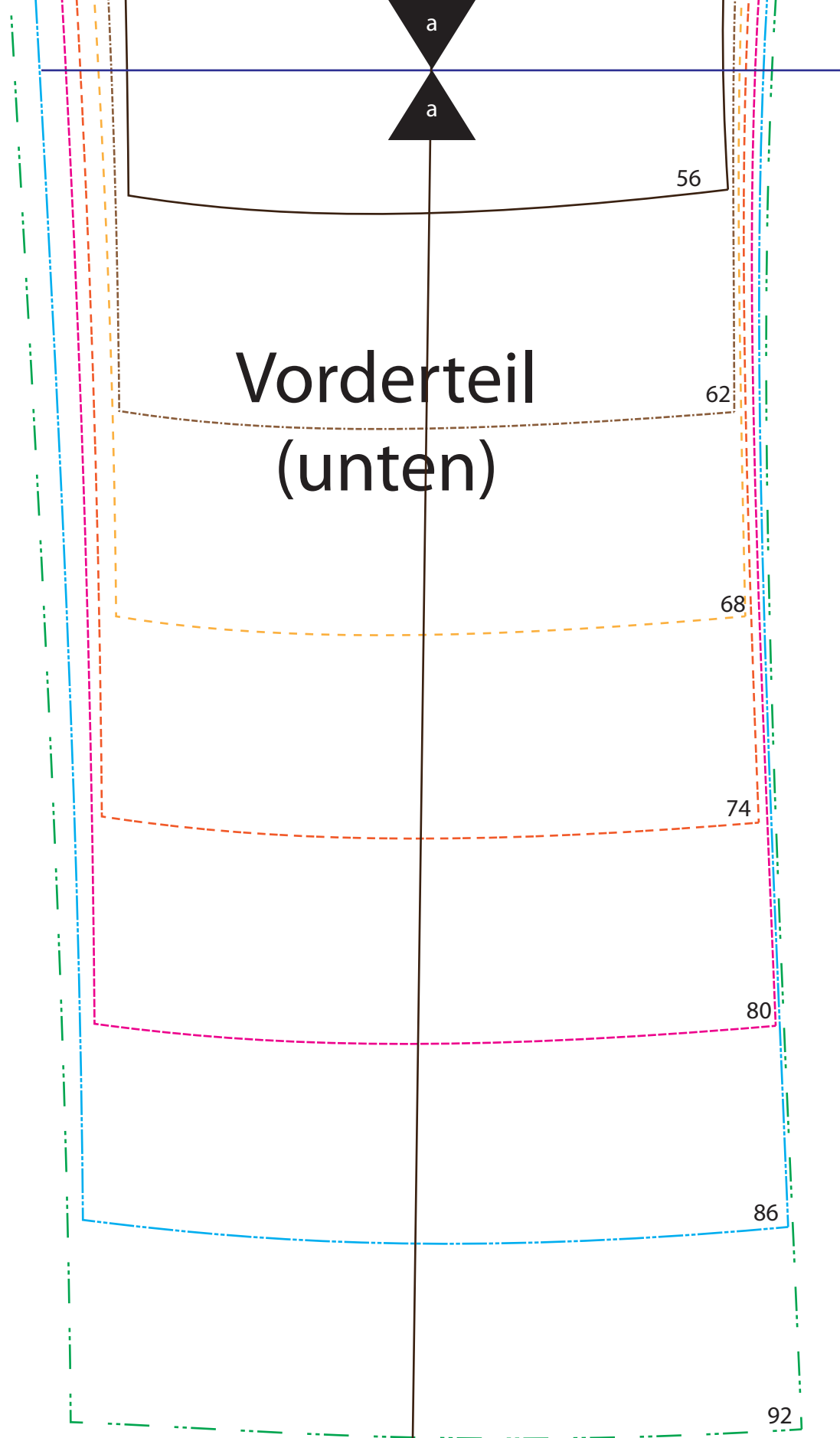
Der Schnitt ist nur für dehnbare Materialien geeignet.  
Bitte alle Teile mit Nahtzugabe zuschneiden.

Vorderteil  
(oben)

1x in doppelter Stofflage zuschneiden

a

a



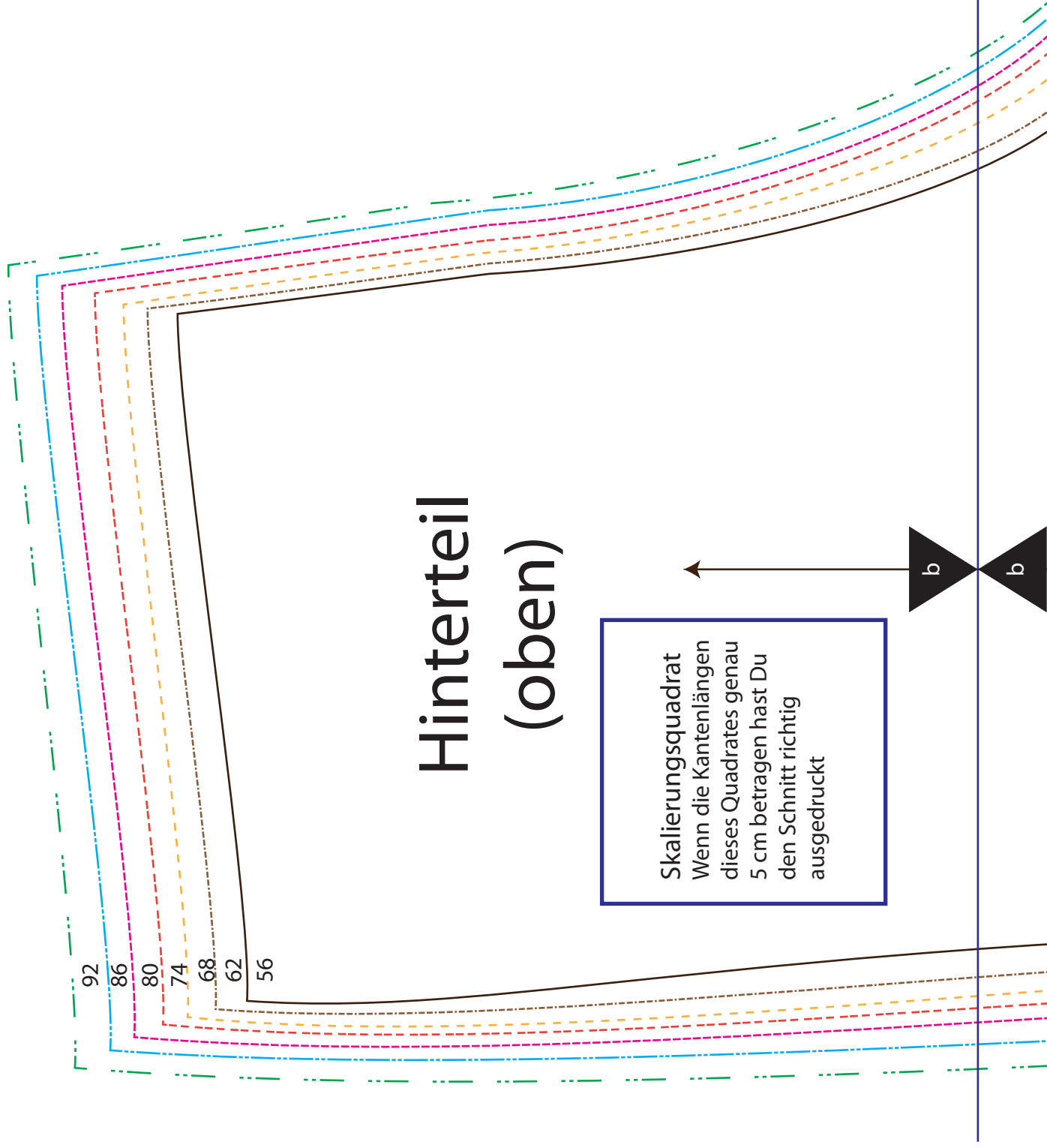
Nahtzugabe am Hosenbeinende:

Wenn der Abschluss ein Bündchen sein soll: ohne Nahtzugabe

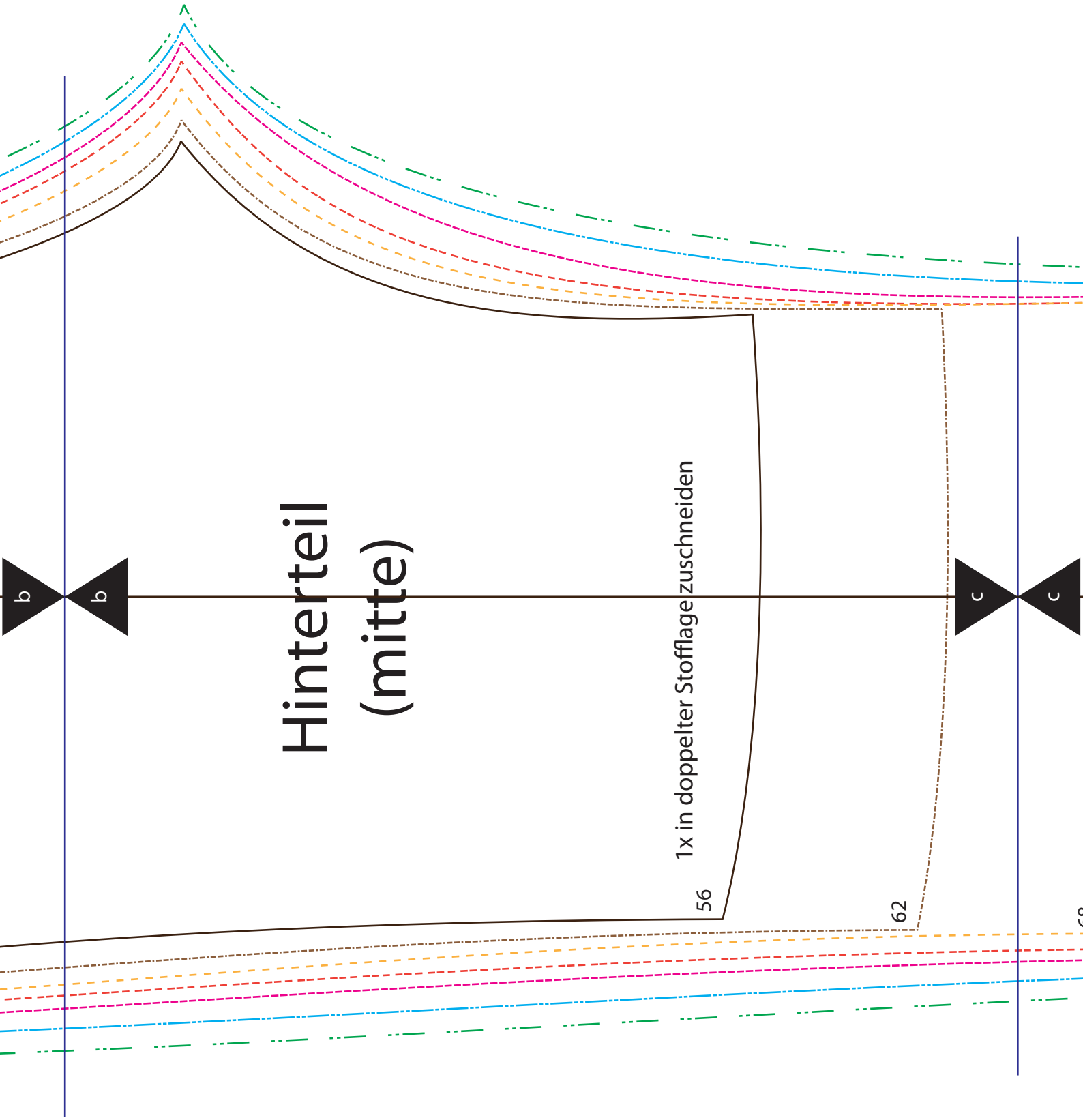
Wenn der Abschluss ein Rollsaum sein soll: ohne Nahtzugabe

Wenn der Abschluss ein Umschlag sein soll: normale Nahtzugabe

# Schnabelinas Jerseyhose Luisa



Der Schnitt ist nur für dehnbare Materialien geeignet.  
Bitte alle Teile mit Nahtzugabe zuschneiden.



# Hinterteil (mitte)

1x in doppelter Stofflage zuschneiden

56

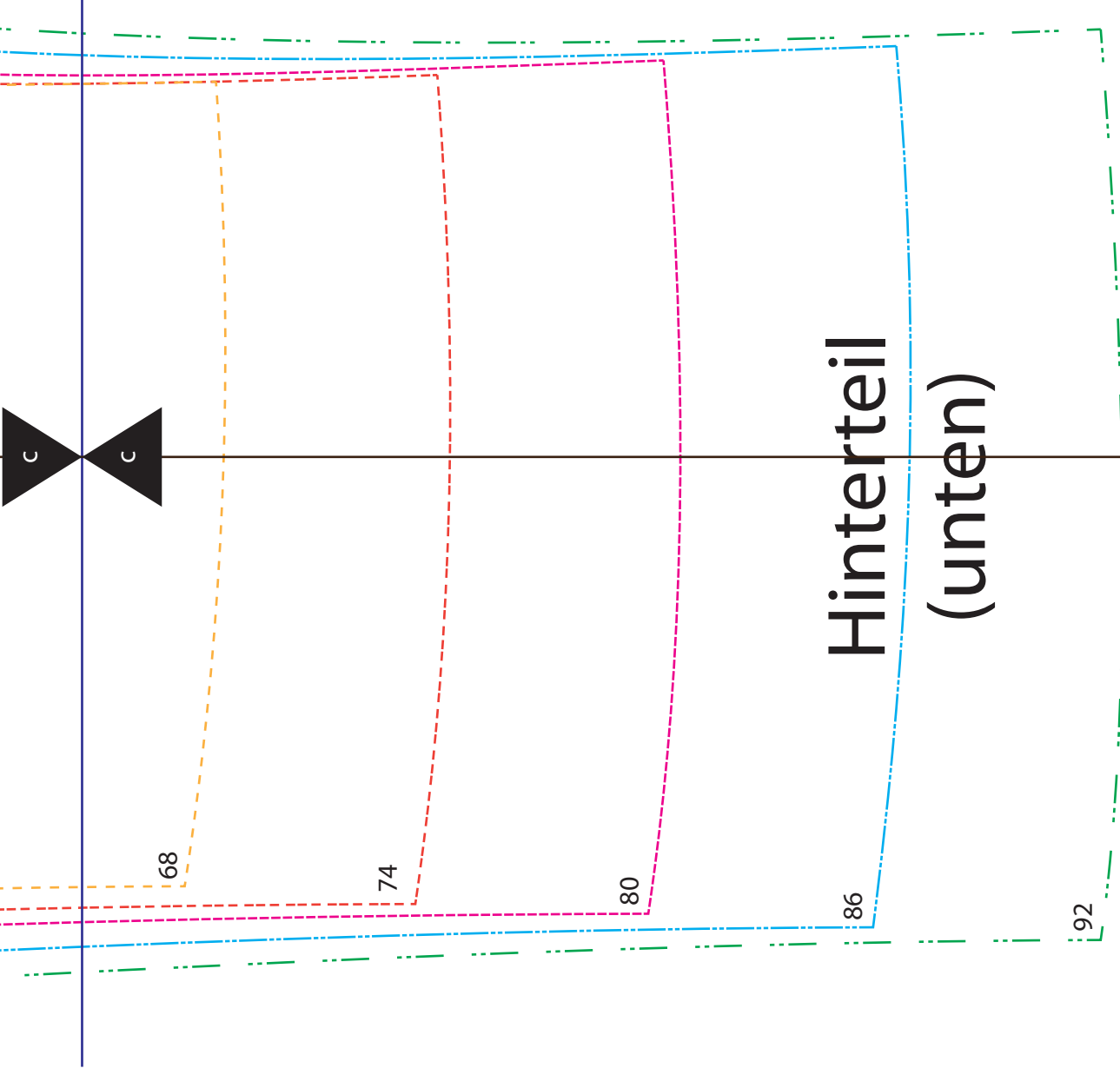
62

b

b

c

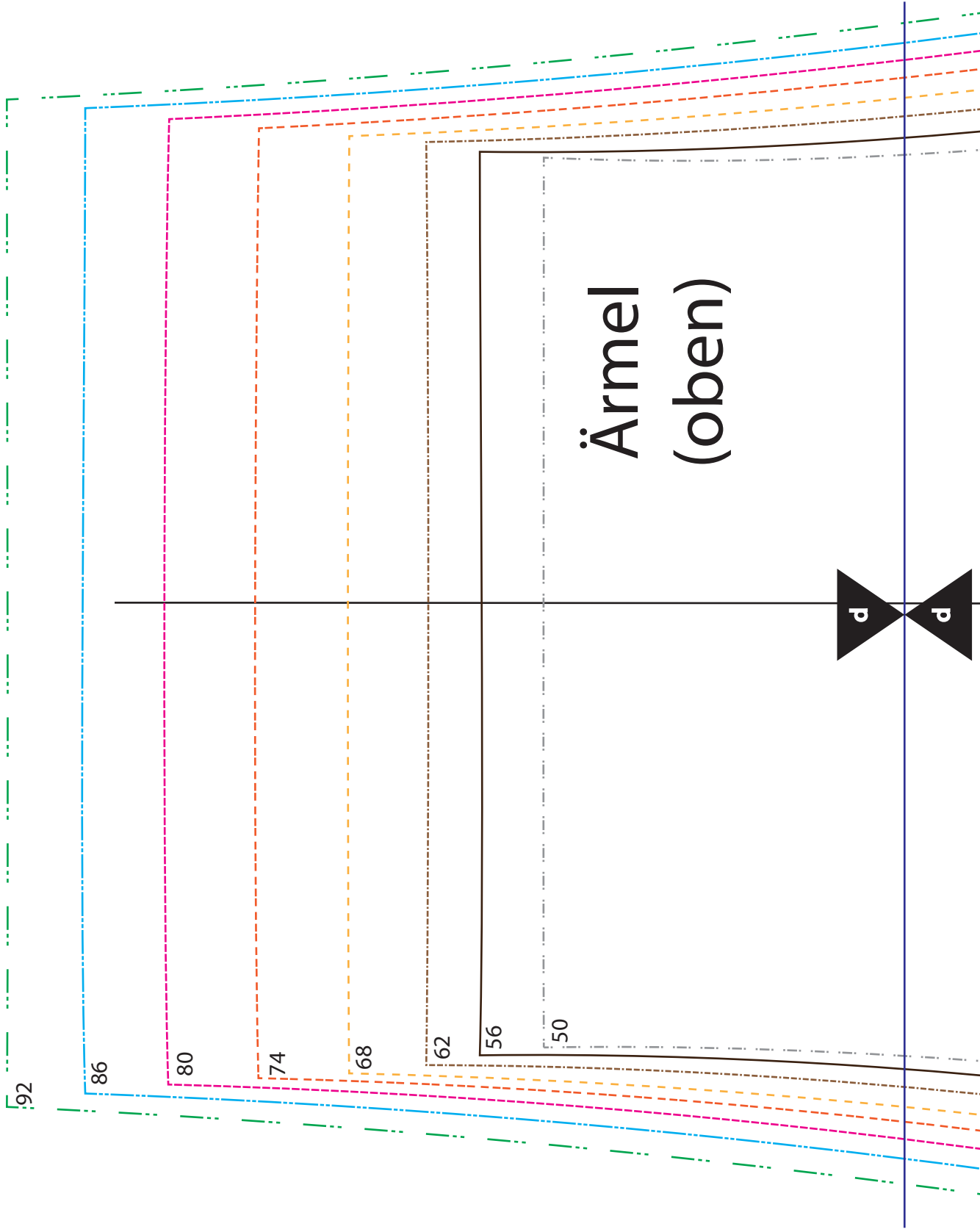
c

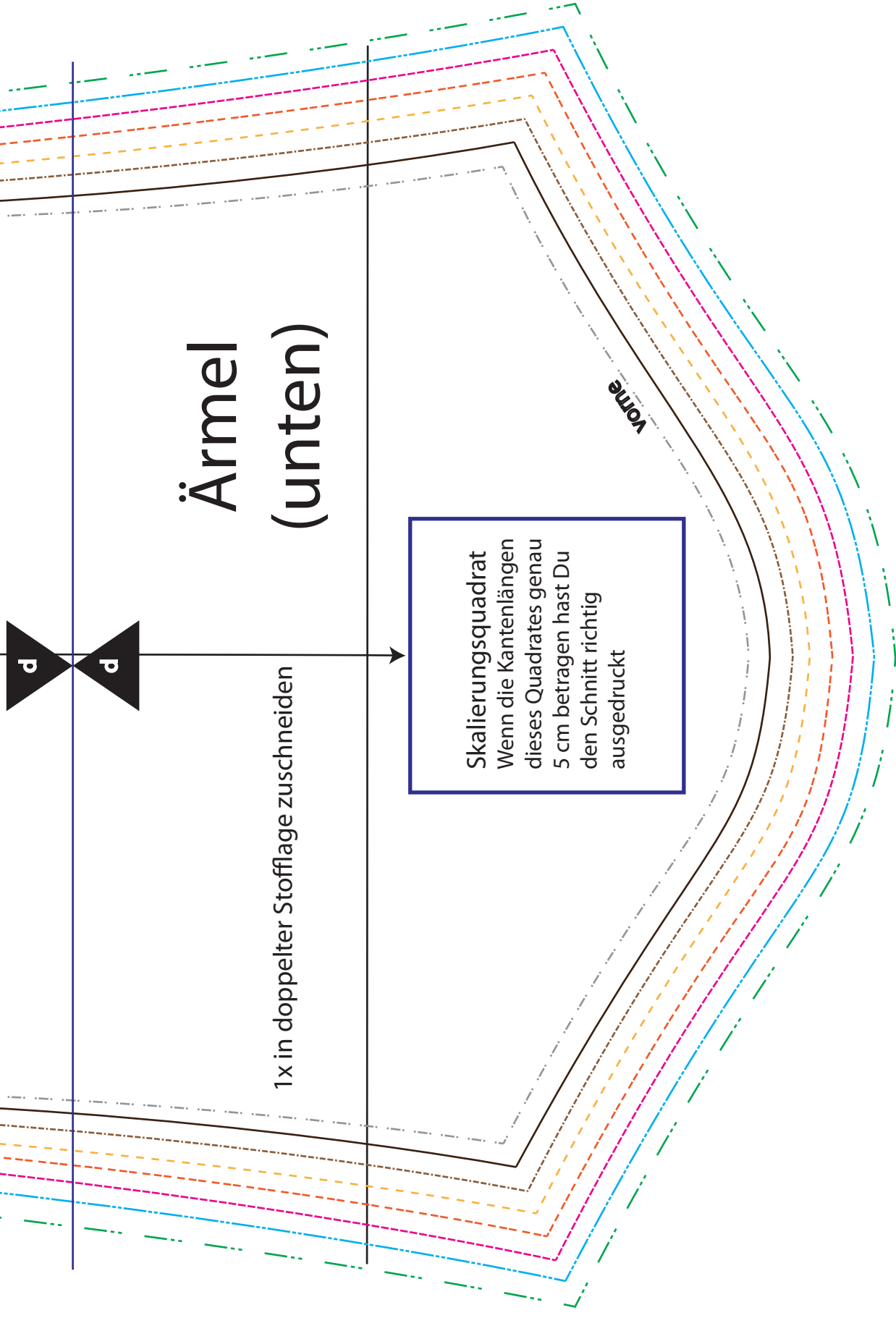


# Hinterteil (unten)

- Nahtzugabe am Hosenbeinende:
- Wenn der Abschluss ein Bündchen sein soll: ohne Nahtzugabe
- Wenn der Abschluss ein Rollsaum sein soll: ohne Nahtzugabe
- Wenn der Abschluss ein Umschlag sein soll: normale Nahtzugabe

- Nahtzugabe am Ärmelende:
- Wenn der Abschluss ein Bündchen sein soll: ohne Nahtzugabe
- Wenn der Abschluss ein Rollsaum sein soll: ohne Nahtzugabe
- Wenn der Abschluss ein Umschlag sein soll: normale Nahtzugabe





# Ärmel (unten)

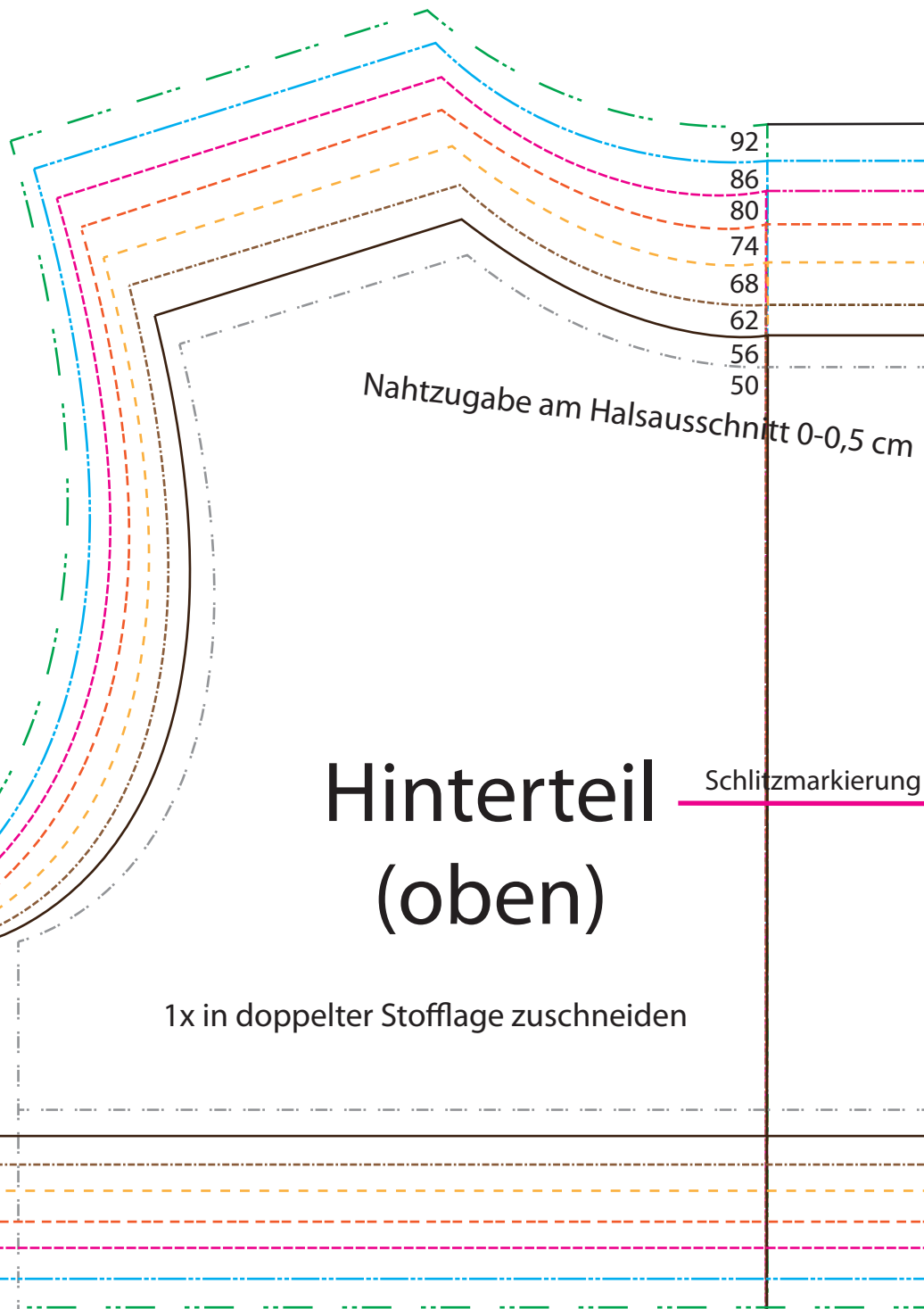
1x in doppelter Stofflage zuschneiden

Skalierungsquadrat  
Wenn die Kantenlängen  
dieses Quadrates genau  
5 cm betragen hast Du  
den Schnitt richtig  
ausgedruckt

vorne

Der Schnitt ist nur für dehnbare Materialien geeignet.  
Bitte alle Teile mit Nahtzugabe zuschneiden.

# Schnabelinas Bodykleid Luisa



## Hinterteil (oben)

Schlitzmarkierung

1x in doppelter Stofflage zuschneiden

Skalierungsquadrat  
Wenn die Kantenlängen  
dieses Quadrates genau  
5 cm betragen hast Du  
den Schnitt richtig  
ausgedruckt

Stoffbruch



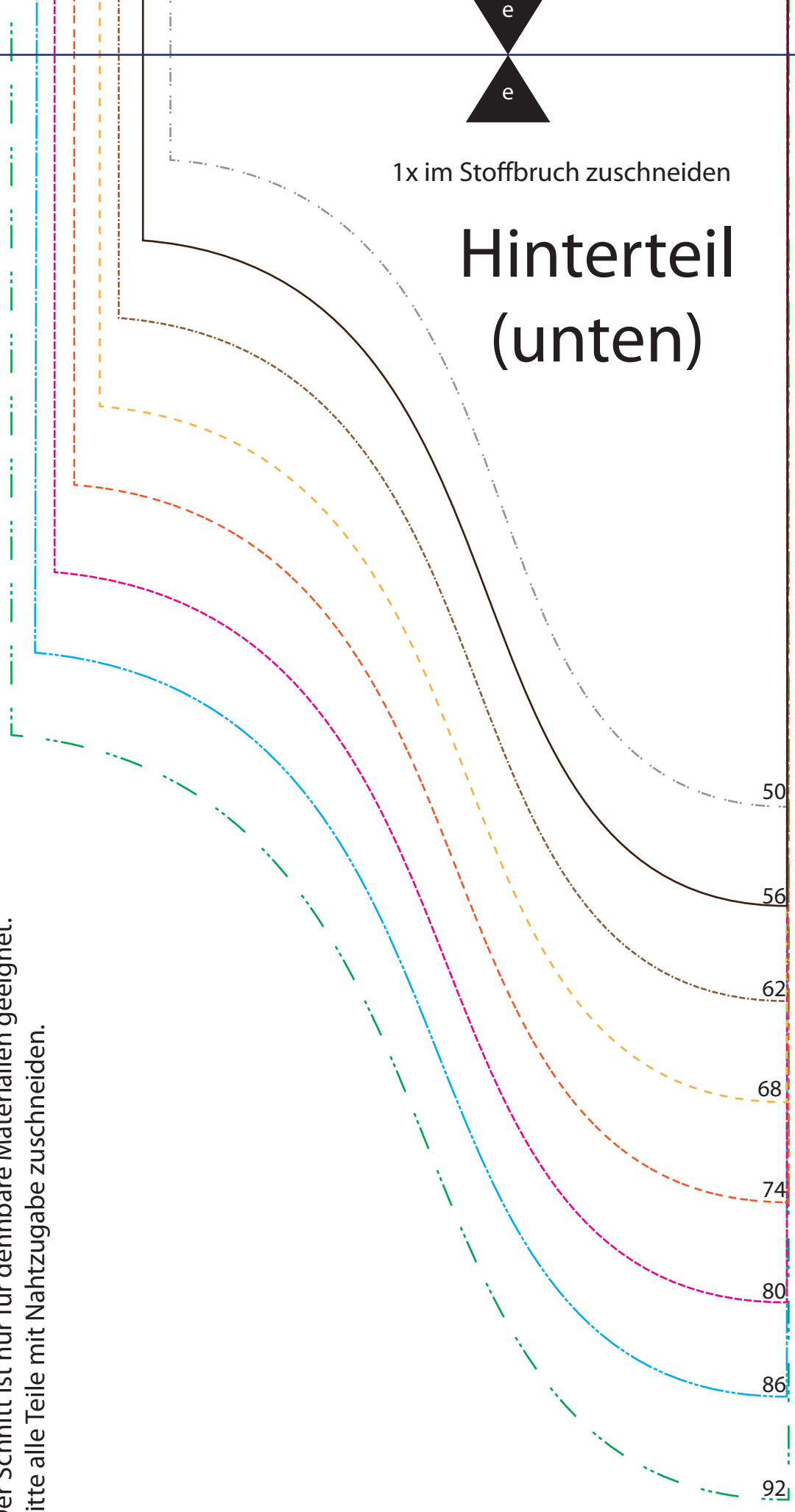




1x im Stoffbruch zuschneiden

# Hinterteil (unten)

Der Schnitt ist nur für dehnbare Materialien geeignet.  
Bitte alle Teile mit Nahtzugabe zuschneiden.



50

56

62

68

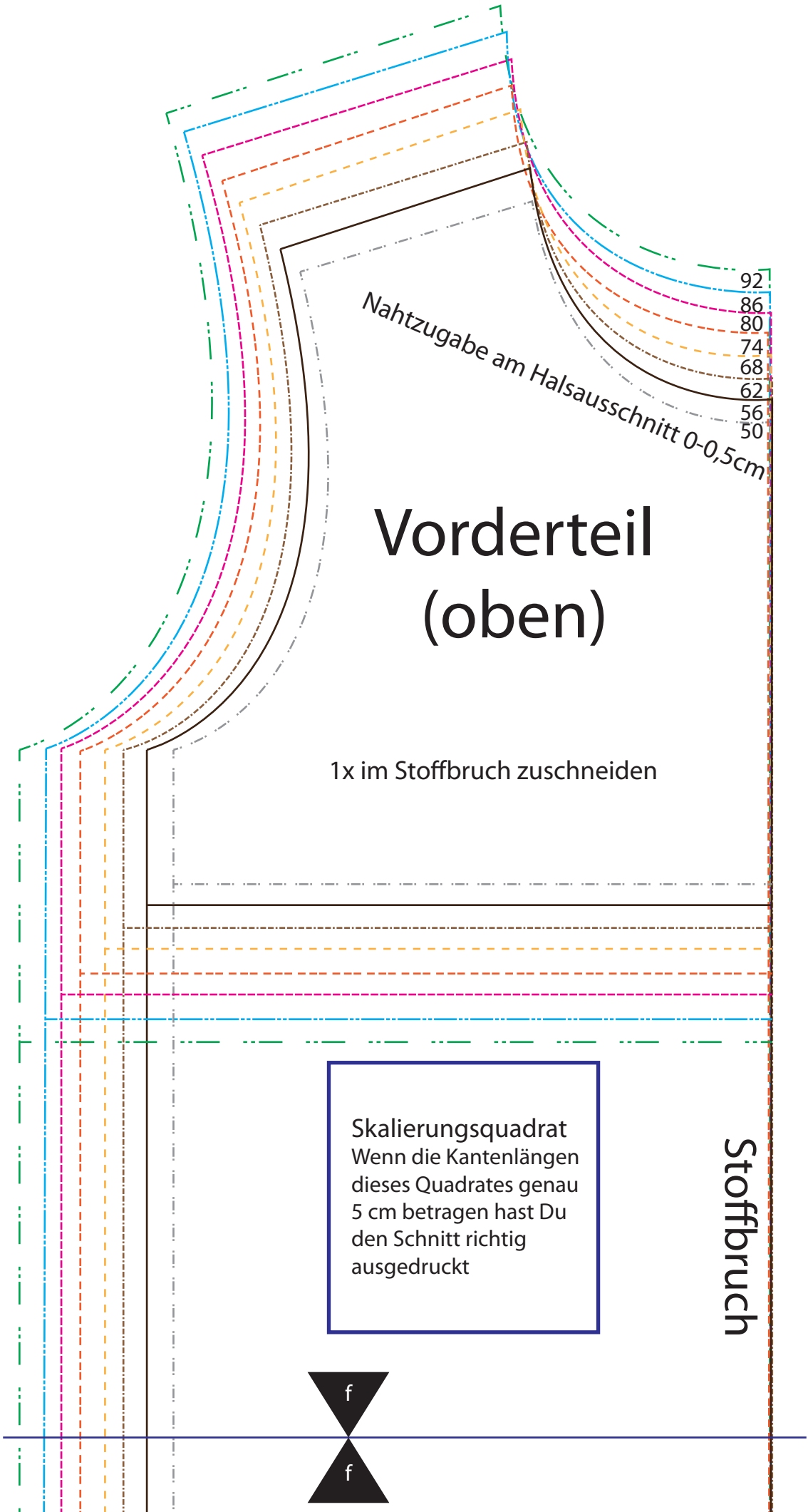
74

80

86

92

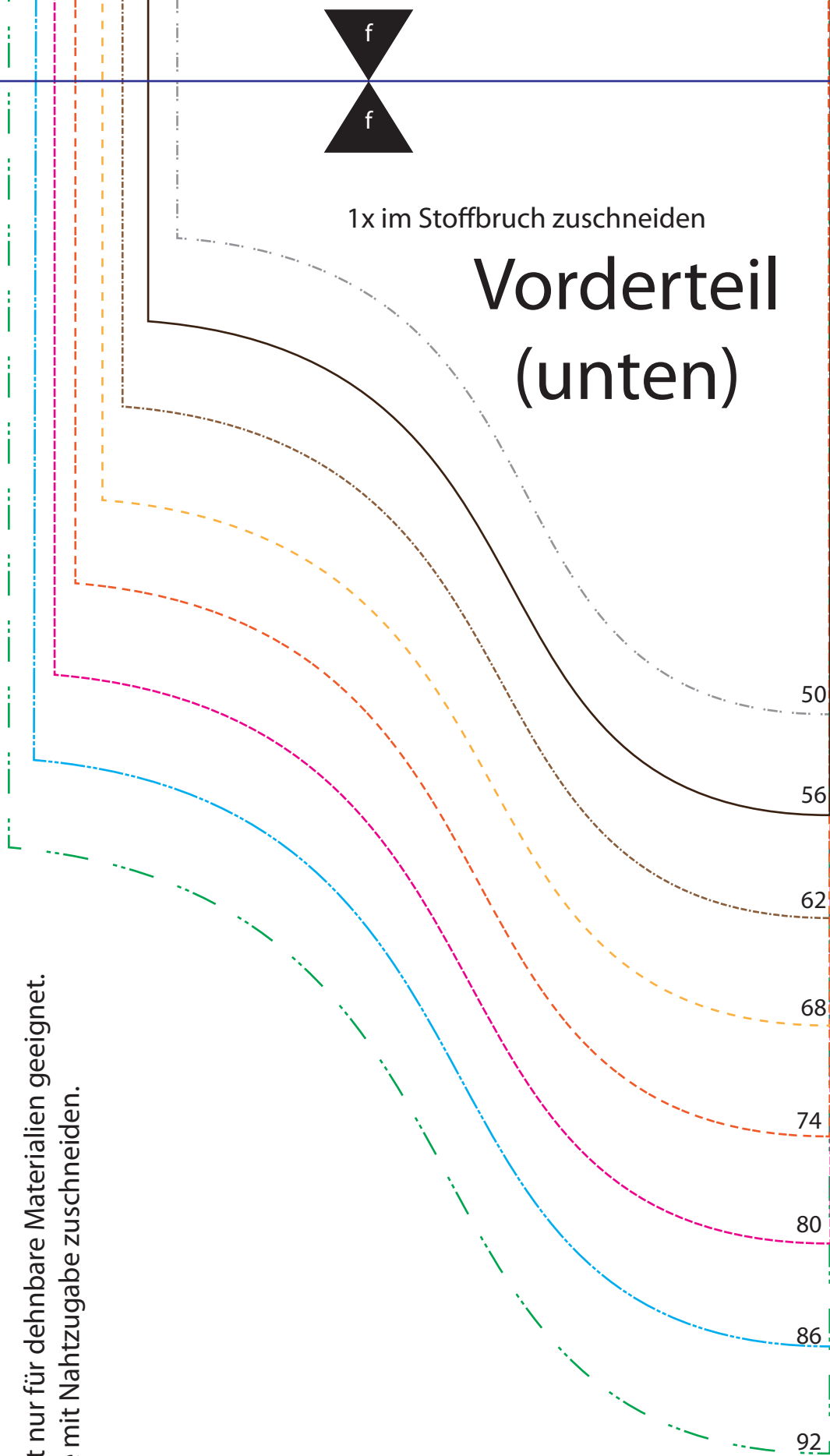
# Schnabelinas Bodykleid Luisa





1x im Stoffbruch zuschneiden

# Vorderteil (unten)

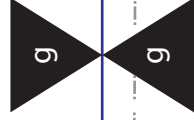


Der Schnitt ist nur für dehnbare Materialien geeignet.  
Bitte alle Teile mit Nahtzugabe zuschneiden.

Skalierungsquadrat  
Wenn die Kantenlängen  
dieses Quadrates genau  
5 cm betragen hast Du  
den Schnitt richtig  
ausgedruckt

# Rockteil (oben)

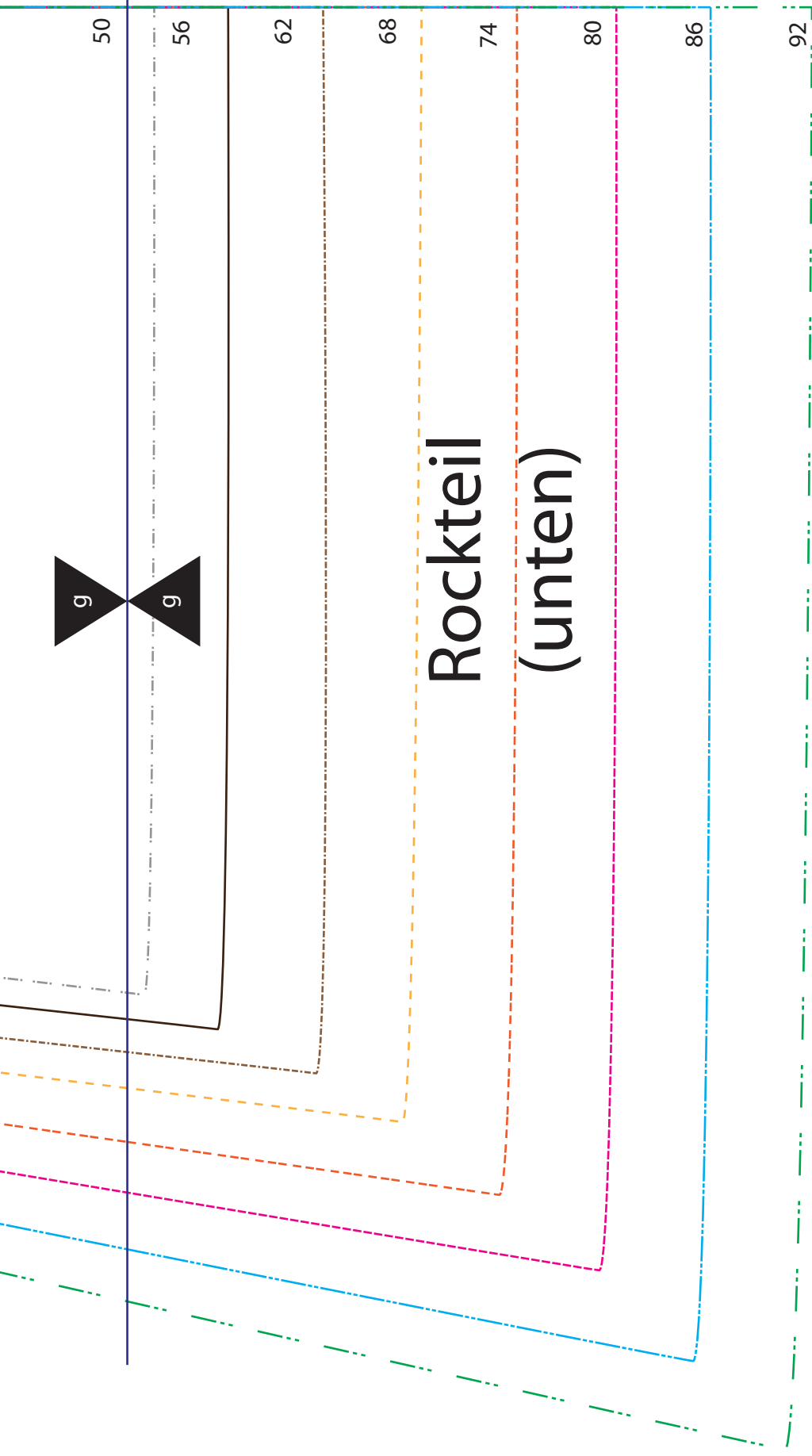
2x im Stoffbruch zuschneiden



50

56

Stoffbruch



Der Schnitt ist nur für dehnbare Materialien geeignet.  
Bitte alle Teile mit Nahtzugabe zuschneiden.

Nahtzugabe am Rockende:

Wenn der Abschluss ein Rollsaum sein soll: ohne Nahtzugabe

Wenn der Abschluss eine Rüsche sein soll: ohne Nahtzugabe

Wenn der Abschluss ein Umschlag sein soll: normale Nahtzugabe