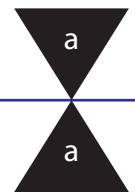
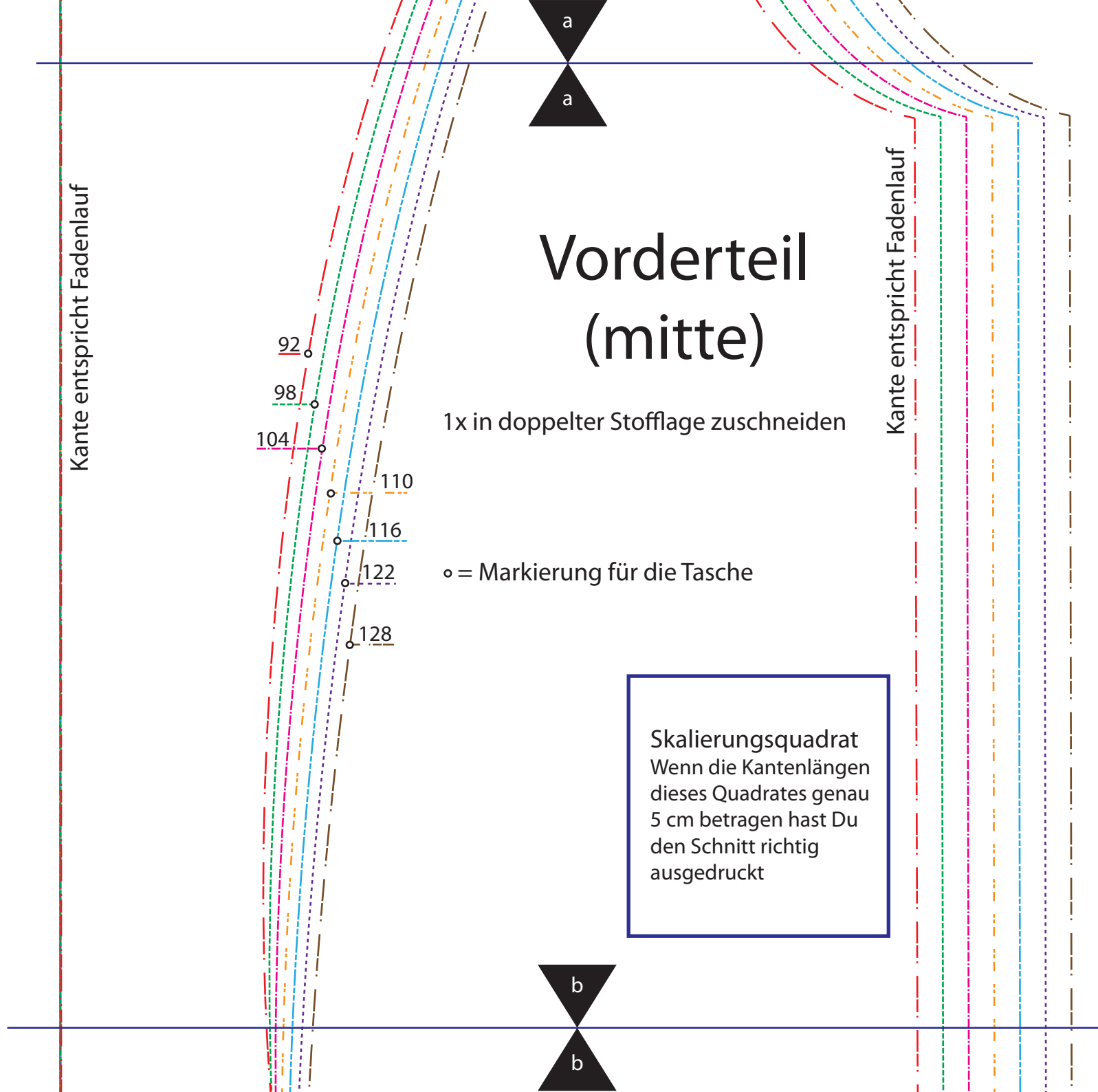


Vorderteil (oben)

1x in doppelter Stofflage zuschneiden





Vorderteil (mitte)

1x in doppelter Stofflage zuschneiden

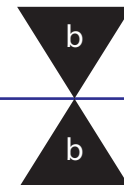
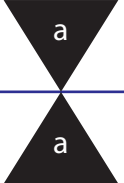
o = Markierung für die Tasche

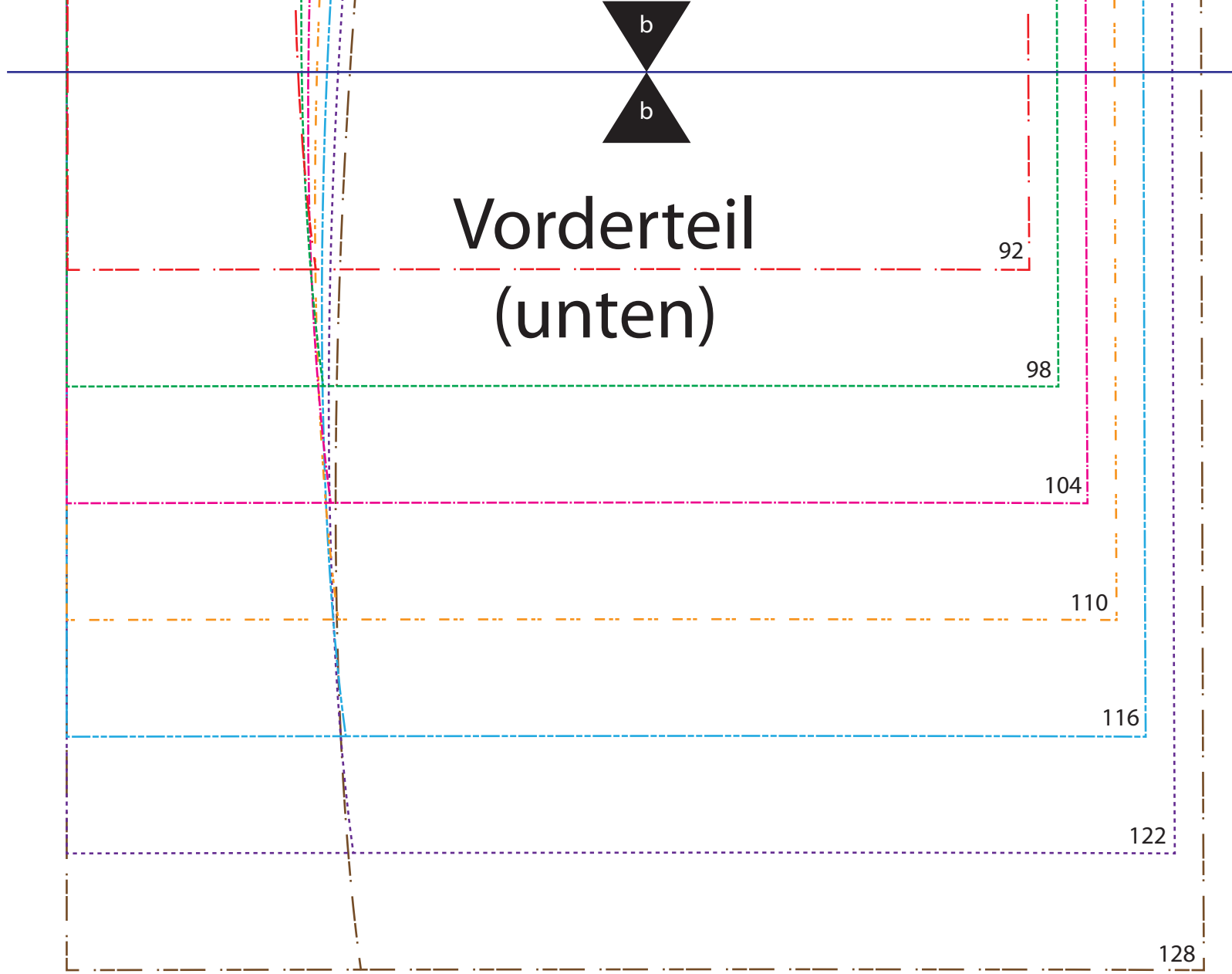
Skalierungsquadrat
Wenn die Kantenlängen
dieses Quadrates genau
5 cm betragen hast Du
den Schnitt richtig
ausgedruckt

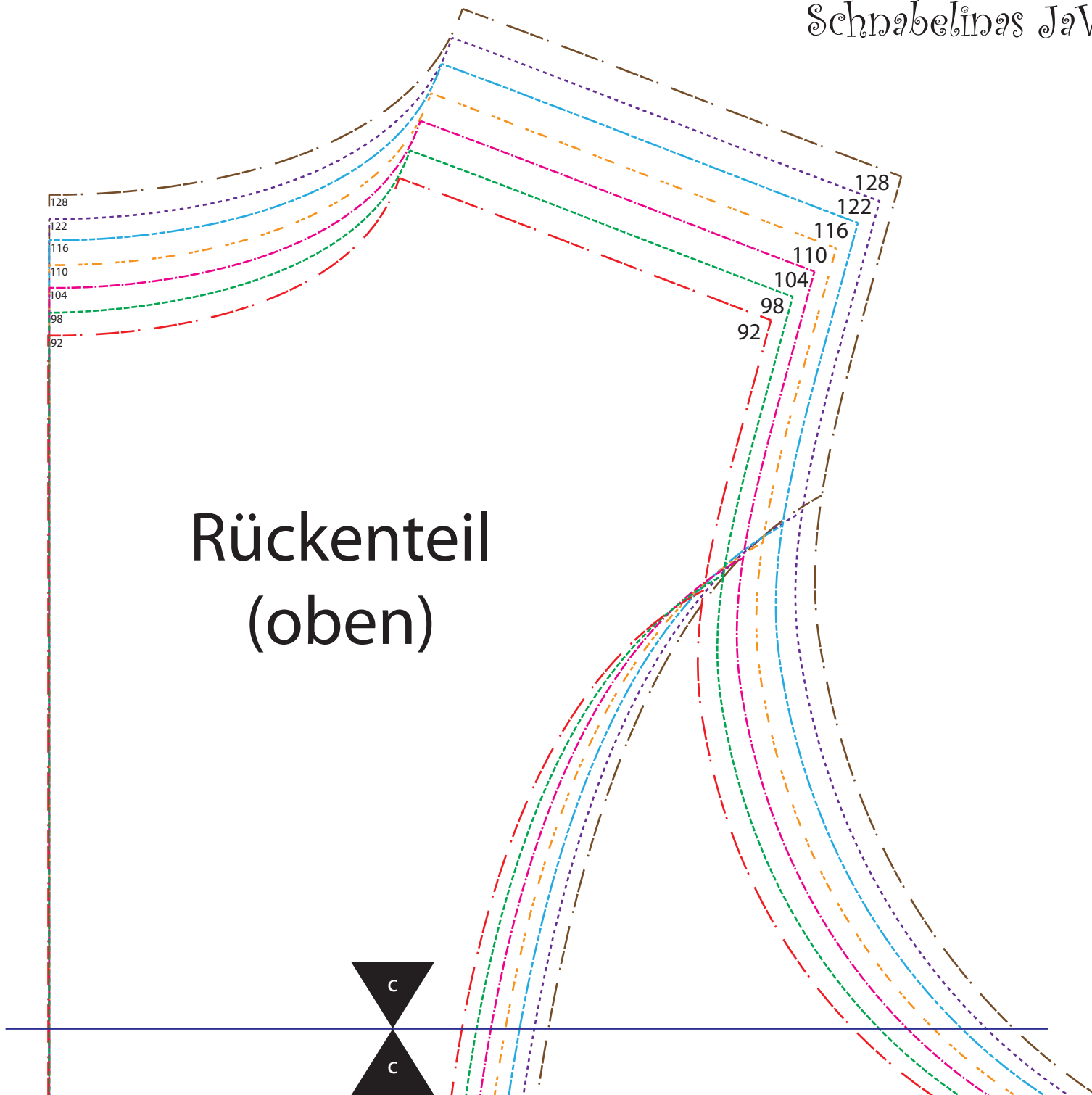
Kante entspricht Fadenlauf

Kante entspricht Fadenlauf

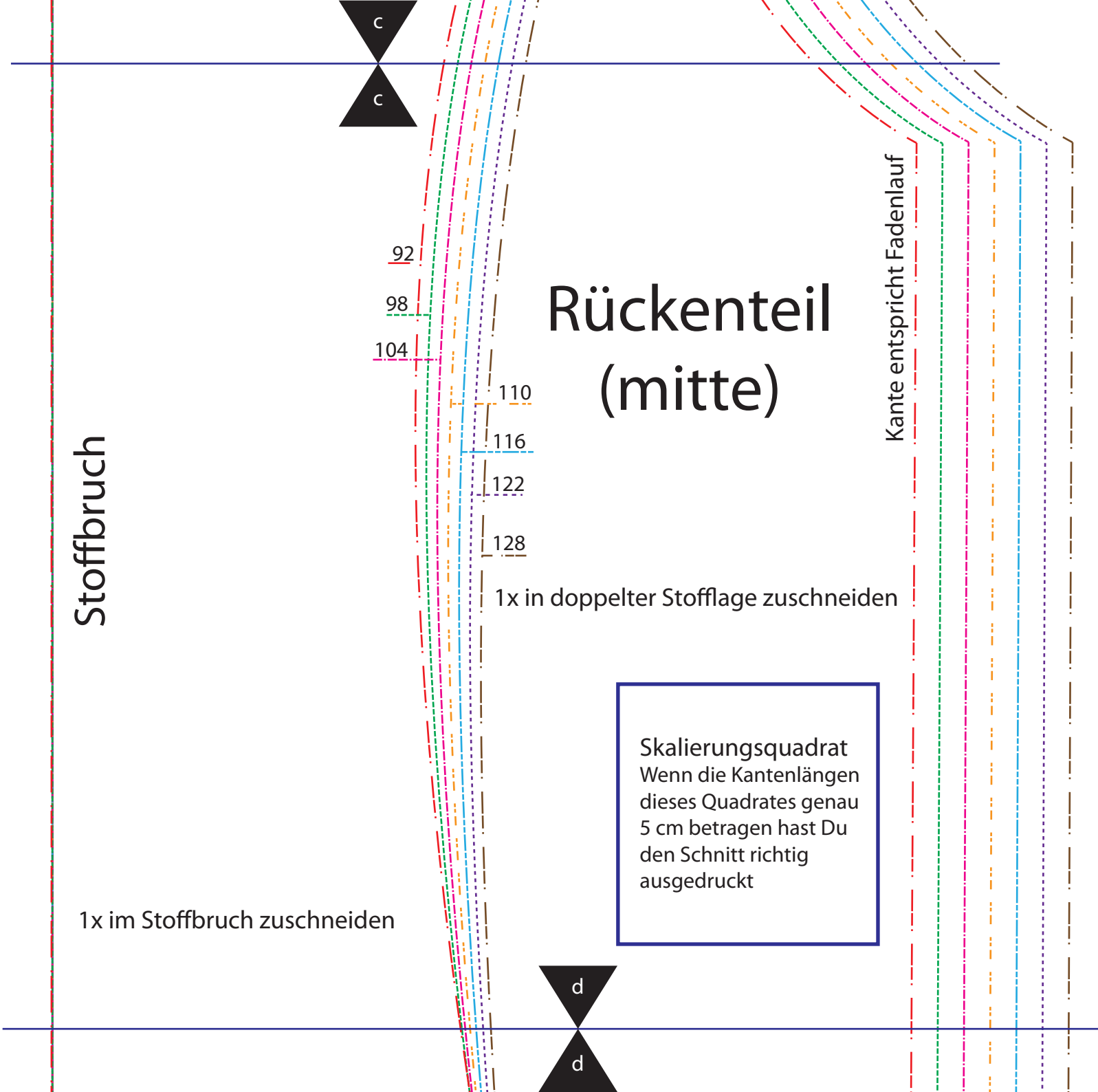
- 92
- 98
- 104
- 110
- 116
- 122
- 128







Rückenteil
(oben)



Rückenteil (mitte)

Stoffbruch

Kante entspricht Fadenlauf

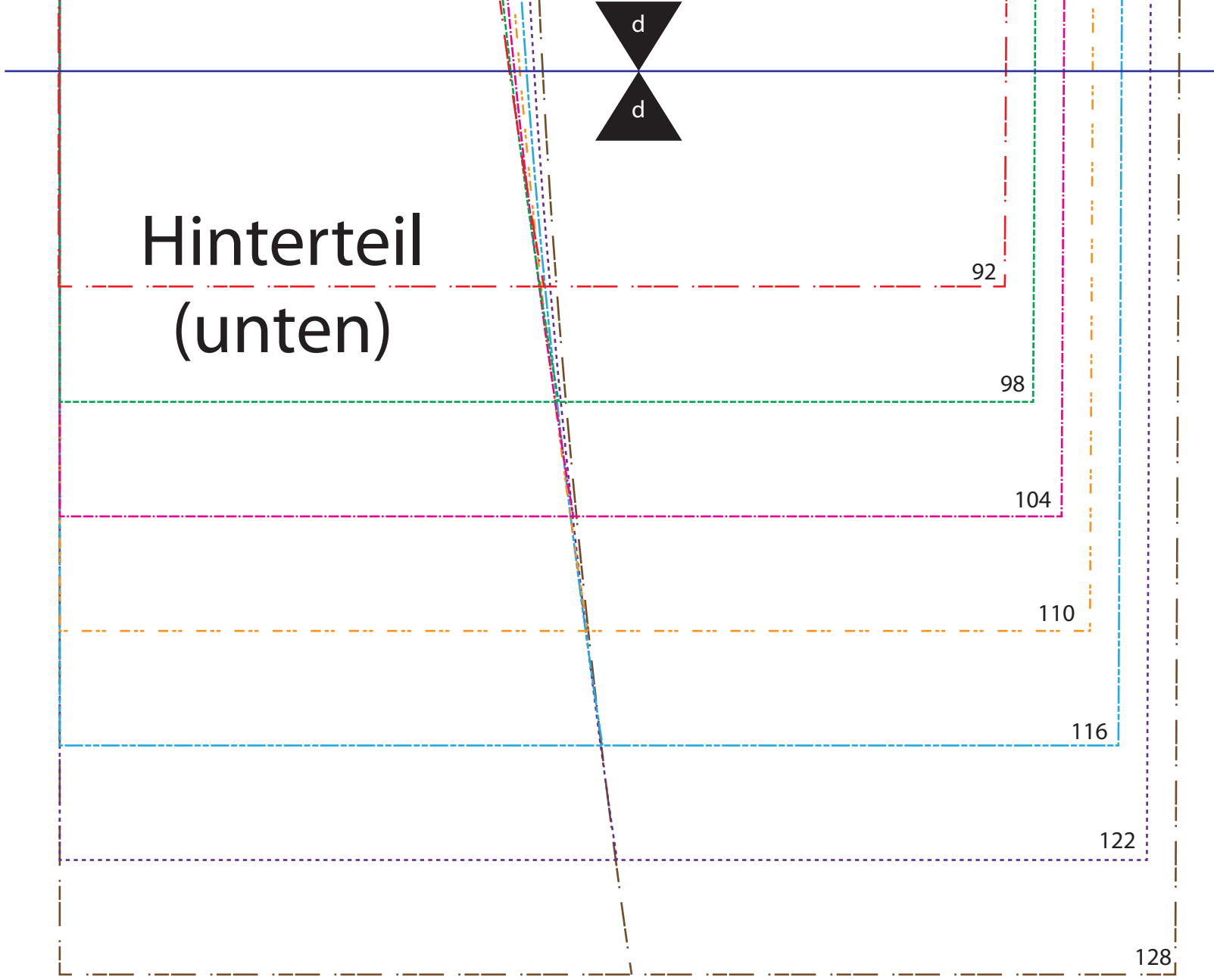
92
98
104
110
116
122
128

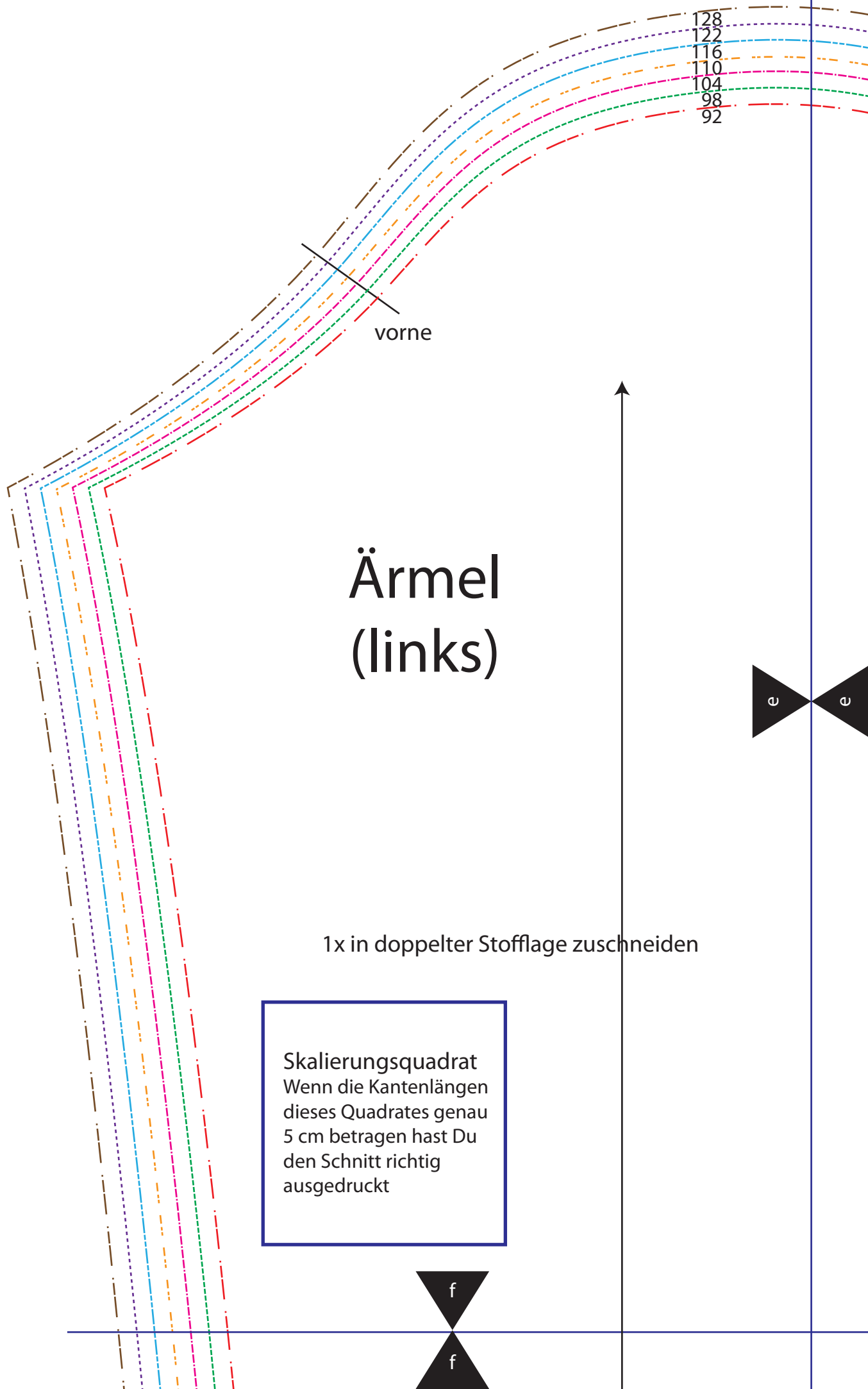
1x in doppelter Stofflage zuschneiden

1x im Stoffbruch zuschneiden

Skalierungsquadrat
Wenn die Kantenlängen
dieses Quadrates genau
5 cm betragen hast Du
den Schnitt richtig
ausgedruckt

d
d

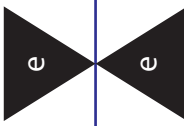




128
122
116
110
104
98
92

vorne

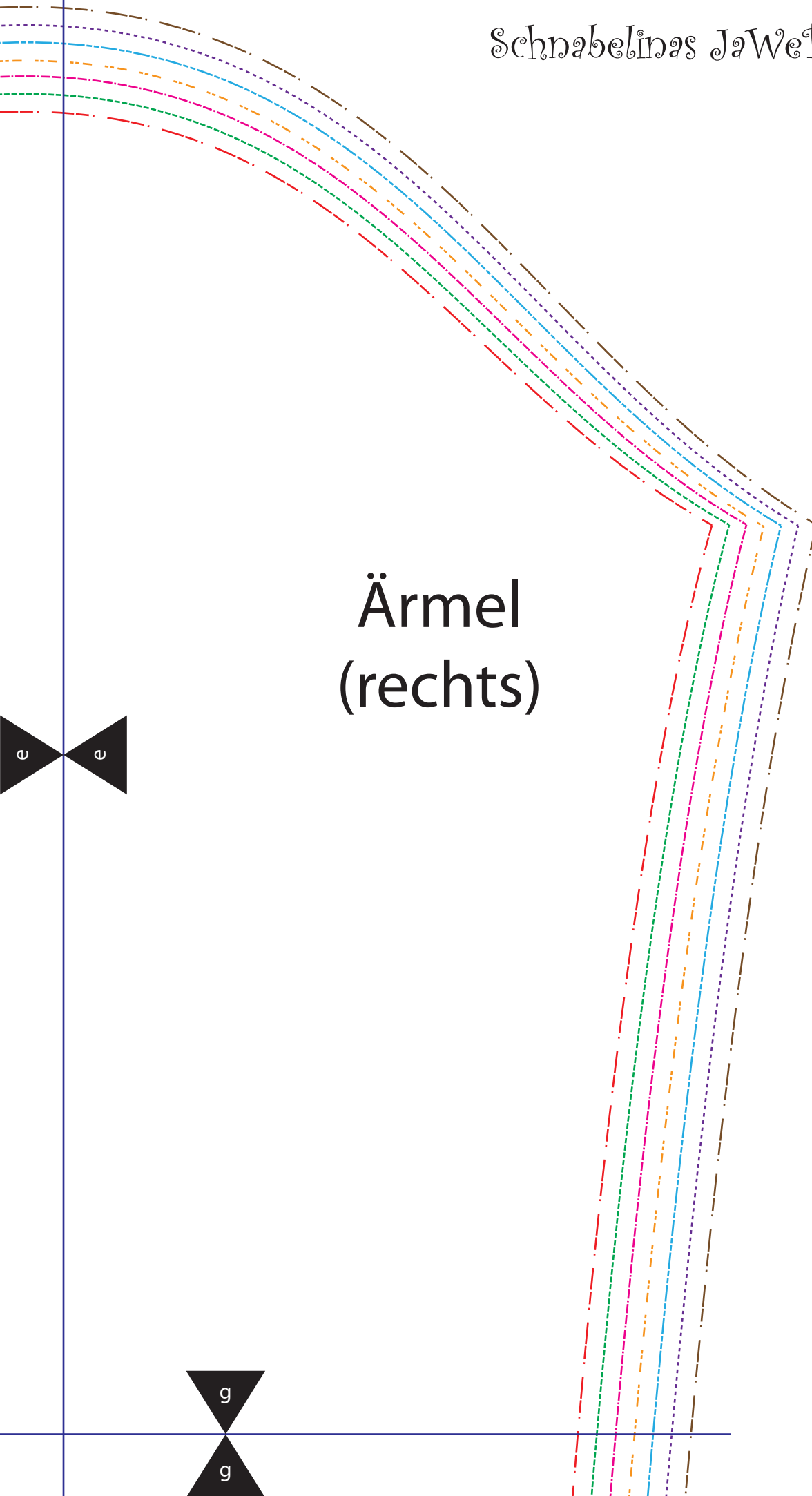
Ärmel (links)



1x in doppelter Stofflage zuschneiden

Skalierungsquadrat
Wenn die Kantenlängen
dieses Quadrates genau
5 cm betragen hast Du
den Schnitt richtig
ausgedruckt





Ärmel (rechts)

© 2012 by Roswitha Pax - Schnabelinas Welt

Dieser Schnitt darf zu privaten Zwecken und zur Fertigung von Unikaten/Kleinserien – auch zum Wiederverkauf (bis 20 Stück) – verwendet werden. Massenproduktion ist ausdrücklich untersagt, ebenso Weitergabe, Abdruck oder Veröffentlichung dieses e-Books oder Teile davon.

f

f

g

g

Ärmel (unten)

92

98

104

110

116

122

128

